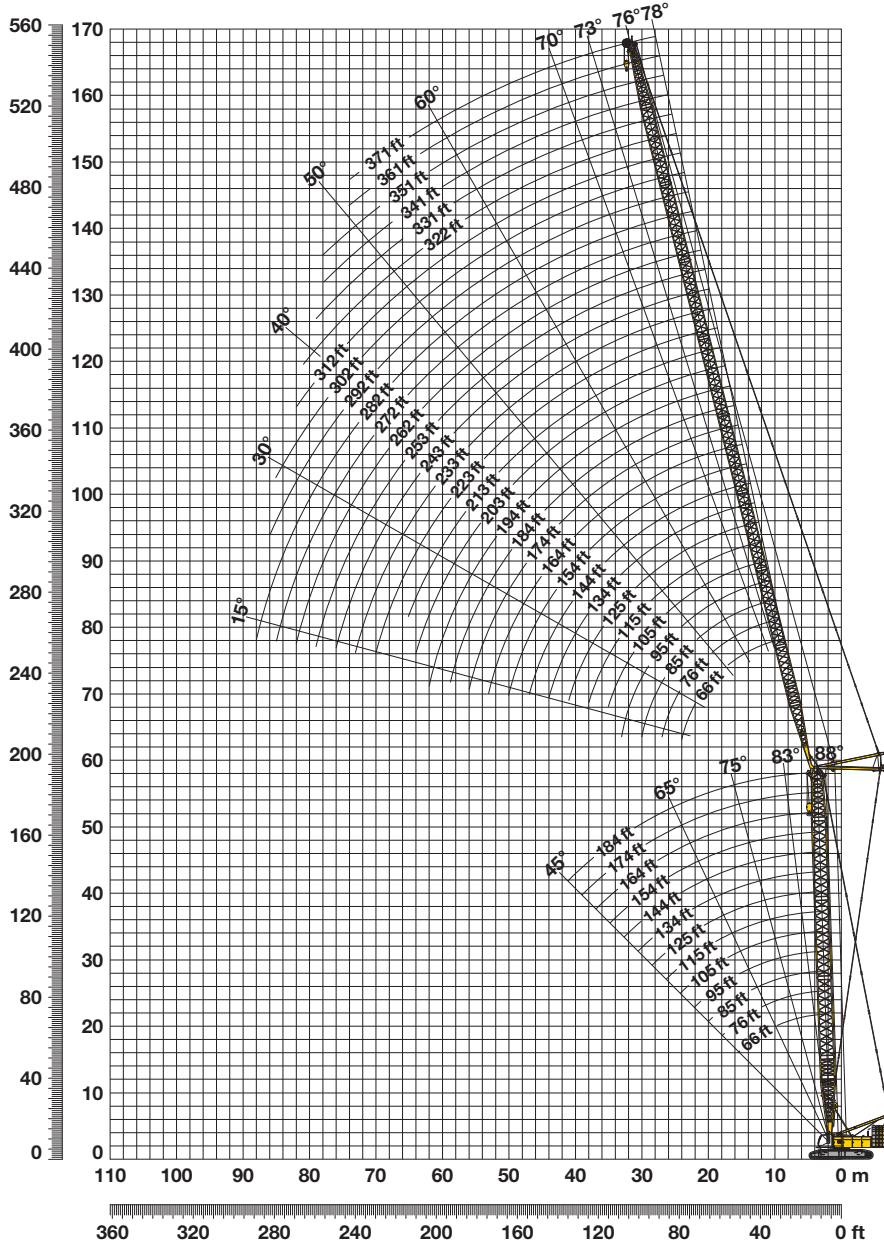




LIFTING CHARTS - Crawler Cranes

LIEBHERR MODEL LR 1300 SX - 330 TON CAPACITY

Working range - luffing jib (No. 2316.xx) **78° - 15°** Main boom **88° - 45°**



Boom configuration for main boom lengths (66 ft - 223 ft) – see table on page 12 Jib configuration for jib lengths (66 ft - 371 ft)

Length*	Amount of luffing jib extensions																																
	1	1	1	1	1	1	1	1	1	1	1	1	1	1	1	1	1	1	1	1	1	1	1										
Luffing jib foot	33 ft	1	1	1	1	1	1	1	1	1	1	1	1	1	1	1	1	1	1	1	1	1	1										
Luffing jib insert	10 ft		1		1		1		1		1		1		1		1		1		1		1										
Luffing jib insert	20 ft			1	1		1	1		1	1		1	1		1	1		1	1		1	1										
Luffing jib insert	40 ft				1	1	1	1	2	2	2	2	3	3	3	3	4	4	4	4	5	5	5	5	6	6	6	6	7	7	7	7	
Luffing jib head	33 ft	1	1	1	1	1	1	1	1	1	1	1	1	1	1	1	1	1	1	1	1	1	1	1	1	1	1	1	1	1	1	1	1
Luffing jib length (ft)		66	75	85	95	105	115	125	134	144	154	164	174	184	194	203	213	223	233	243	253	262	272	282	292	302	312	322	331	341	351	361	371

*Actual lengths of boom sections are metric (e.g. 3 m, 6 m, 10 m, 12 m). The figures shown above are approximate conversions to feet.

Lift chart - luffing jib (No. 2316.xx)

Main boom angle 88°

Main boom 66 ft

Radius (ft)	Jib length in (ft)							
	66	135	174	213	253	292	331	361
	lbs	lbs	lbs	lbs	lbs	lbs	lbs	lbs
40,6		207,1						
50		168,4	154,6					
60	139,4	131,1	128,3	110,3				
70	108,3	106,3	103,9	100,4	80,6			
75		97,1	97,0	95,3	79,3	55,1		
85		84,6	81,1	79,2	75,5	53,9	39,0	
90		78,8	75,0	73,7	69,5	52,8	38,5	29,6
120		54,9	53,2	50,3	48,1	46,3	33,9	25,9
140		44,0	43,5	40,0	38,6	36,4	30,6	24,0
180			30,3	29,2	27,8	25,4	23,2	19,9
215				22,3	21,0	18,7	16,1	14,4
255					14,5	13,5	11,1	8,6
290						9,0	7,8	2,8
295							7,2	2,0
330							3,6	

Main boom 105 ft

Radius (ft)	Jib length in (ft)							
	66	135	184	213	253	292	331	371
	lbs	lbs	lbs	lbs	lbs	lbs	lbs	lbs
40	258,0							
50	231,5	194,6						
55	210,8	185,3	134,6					
60	185,0	175,2	132,9	102,9				
70	138,9	151,0	128,5	100,1	75,6			
75	113,5	140,2	125,7	98,5	74,7	50,4		
85		121,4	116,9	94,6	72,5	49,8	37,1	
95		106,0	102,4	90,0	69,9	48,5	36,3	26,2
140		54,5	63,7	60,8	59,2	42,7	30,4	21,8
190			34,1	39,4	39,3	35,6	25,9	18,3
215				28,0	31,5	30,7	24,3	17,0
255					19,6	22,4	19,2	14,9
295						12,0	14,1	5,1
310							11,1	2,1
330							7,0	

Main boom 134 ft

Radius (ft)	Jib length in (ft)							
	66	135	174	213	253	292	331	371
	lbs	lbs	lbs	lbs	lbs	lbs	lbs	lbs
28,7	258,0							
45	245,7	185,5						
55	207,6	178,3	133,9					
60	186,8	170,0	131,6	96,4				
70	147,5	151,3	126,3	94,5	70,4			
80		130,9	121,2	91,2	69,1	50,7		
85		121,5	114,6	89,3	68,3	50,2	35,9	
95		106,0	104,1	86,1	66,2	48,4	35,4	25,2
140		57,6	64,8	61,6	58,0	42,0	29,8	21,3
180			39,2	44,1	43,8	37,0	26,6	18,4
220				27,6	31,3	30,2	23,9	16,4
255					20,8	22,7	19,6	15,1
295						13,1	14,9	5,3
310							11,9	2,4
330							7,9	

Main boom 184 ft

Radius (ft)	Jib length in (ft)							
	66	135	174	213	253	292	331	371
	lbs	lbs	lbs	lbs	lbs	lbs	lbs	lbs
30,4	255,6							
45	227,6	147,6						
55	194,1	143,7	108,8					
65	166,1	133,9	105,3	81,2				
70	154,7	129,2	103,1	80,3	61,0			
75	132,8	124,6	101,0	79,1	61,0			
90		110,3	92,9	74,6	58,6	45,1	32,9	
95		105,3	90,1	73,5	57,5	44,4	32,7	23,4
145		54,5	62,1	57,2	48,7	38,5	27,5	19,6
180			41,0	44,7	42,6	34,8	24,9	17,6
220				28,6	31,8	29,6	22,5	15,8
260					19,0	22,4	18,7	14,0
295						13,4	15,7	5,7
310							12,7	2,8
335							7,6	

Main boom 194 ft

Radius (ft)	Jib length in (ft)							
	66	135	174	213	253	292	331	341
	lbs	lbs	lbs	lbs	lbs	lbs	lbs	lbs
30,8	240,6							
50	203,7	139,9						
55	187,7	136,2	104,5					
65	162,3	127,7	101,2	78,5				
70	151,4	123,5	99,0	77,8	59,3			
80		115,1	94,8	75,3	58,6	44,9		
90		106,1	88,9	72,1	57,0	44,5	32,5	29,6
120		79,7	74,0	63,5	51,4	40,8	29,7	27,2
145		55,5	61,5	55,7	47,2	37,8	27,4	25,1
180			41,7	44,5	40,9	33,9	24,8	22,6
220				29,1	31,9	29,0	22,4	20,4
260					19,1	22,7	18,8	17,6
295						13,7	15,4	14,8
335							7,7	8,4
345								6,4

Main boom 213 ft Main boom 223 ft

Radius (ft)	Jib length in (ft)		
	66	135	174
	lbs	lbs	lbs
31,5	214,0		
50	184,6	125,9	
55	173,5	122,5	95,9
60	165,4	118,7	95,0
70	145,8	111,6	91,3
80	33,4	104,0	86,9
90		96,8	81,9
100		90,0	77,8
110		83,7	73,2
120		76,9	68,6
140		61,0	60,9
145		56,1	58,9
160			53,6
180			41,9
185			33,4

Radius (ft)	Jib length in (ft)
	125
	lbs
44,1	128,9
50	126,8
60	119,1
70	111,0
80	104,0
90	95,4
95	92,0
100	89,1
105	85,6
110	82,3
115	79,3
120	76,8
125	72,3
130	67,0
135	61,6

Capacities in 1000 lbs with luffing jib (No. 2316.xx) 273,400 lbs counterweight + 125,700 lbs carbody counterweight. Above lift chart is for reference only. For actual lift duty and complete chart with all available configurations please refer to lift chart in operator's cab or manual.

TLT 10539958 - M107135 Offiziell

Lift chart - luffing jib (No. 2316.xx)

Main boom angle 83°

Main boom 66 ft

Radius (ft)	Jib length in (ft)							
	66	135	174	213	253	292	331	361
	lbs	lbs	lbs	lbs	lbs	lbs	lbs	lbs
37,7	258,0							
60	165,7	162,0						
70	129,7	128,6	120,9					
80	98,6	103,3	103,2					
85		94,8	96,0	94,6				
95		80,6	79,9	80,0	72,4			
105		70,9	69,2	68,3	67,4	49,6		
120		59,4	56,6	56,5	55,9	48,0	33,6	
125		56,7	54,0	53,2	51,9	47,1	33,3	24,6
145		46,2	44,4	41,9	40,8	38,8	31,0	23,2
185			32,1	30,0	29,0	26,2	25,1	20,2
220				23,6	21,8	19,5	17,2	14,9
260					15,9	14,1	11,8	8,9
300						9,8	7,9	
335							4,8	

Main boom 105 ft

Radius (ft)	Jib length in (ft)							
	66	135	174	213	253	292	331	371
	lbs	lbs	lbs	lbs	lbs	lbs	lbs	lbs
42,5	258,0							
65	166,5	164,2						
75	139,3	137,1	134,7					
85	115,2	117,4	116,0					
90		109,4	108,0	96,1				
100		96,2	94,8	91,9	70,4			
110		85,6	84,2	82,8	68,8	47,5		
125		73,2	71,9	70,4	65,6	46,1	32,4	
135		66,6	65,3	63,9	62,4	44,8	31,5	22,0
150		56,1	57,2	55,8	54,3	42,7	30,0	21,0
190			38,3	40,9	39,5	37,3	26,5	18,3
225				29,1	31,0	29,6	24,1	16,6
265					20,5	22,7	19,5	13,6
305						12,9	14,9	4,2
340							7,8	

Main boom 134 ft

Radius (ft)	Jib length in (ft)							
	66	135	174	213	253	292	331	371
	lbs	lbs	lbs	lbs	lbs	lbs	lbs	lbs
46,1	234,2							
70	150,3	147,7						
80	127,3	125,0	123,5					
85	118,1	116,0	114,5					
90		108,1	106,6	92,5				
105		89,5	88,1	86,5	66,7			
115		80,1	78,7	77,1	65,3	46,3		
125		72,3	70,9	69,4	63,5	45,5	31,7	
140		62,9	61,6	60,1	58,5	43,5	30,8	21,3
155		55,3	54,2	52,7	51,2	41,7	29,4	20,3
190			41,6	40,3	38,8	37,2	26,5	18,0
230				29,5	29,5	28,0	23,9	16,1
270					20,9	21,5	19,6	13,1
305						14,7	15,8	5,0
345							8,1	

Main boom 184 ft

Radius (ft)	Jib length in (ft)							
	66	135	174	213	253	292	331	371
	lbs	lbs	lbs	lbs	lbs	lbs	lbs	lbs
52,1	195,3							
75	135,0	128,3						
85	115,7	113,2	104,0					
95	100,8	98,7	97,0					
100		92,7	91,1	81,0				
110		82,5	80,9	77,6	60,1			
120		74,2	72,6	71,0	59,1	42,7		
130		67,2	65,7	64,1	57,4	42,3	29,6	
160		51,8	50,6	49,0	47,4	39,1	27,6	19,4
200			33,4	36,3	34,8	33,1	24,8	17,0
235				28,9	27,5	26,0	22,7	15,5
275					20,9	19,9	18,1	13,2
310						14,6	14,4	5,3
325							12,9	2,5
350							8,5	

Main boom 194 ft

Radius (ft)	Jib length in (ft)						
	66	135	174	213	253	292	331
	lbs	lbs	lbs	lbs	lbs	lbs	lbs
53,3	186,2						
75	134,3	123,8					
85	115,1	112,5	100,6				
95	100,3	98,1	96,2				
100		92,1	90,5	78,5			
110		82,0	80,4	75,9	58,6		
120		73,7	72,1	70,5	57,8	42,2	
135		63,8	62,3	60,7	55,6	41,4	29,3
160		51,5	50,2	48,7	47,1	38,7	27,5
200			37,4	36,1	34,5	32,4	24,8
235				28,6	27,2	25,7	22,7
275					21,1	19,7	17,6
315						14,0	13,7
340							10,3
360							

Main boom 213 ft Main boom 223 ft

Radius (ft)	Jib length in (ft)		
	66	135	174
	lbs	lbs	lbs
55,7	170,9		
80	122,7	114,5	
90	106,2	102,7	93,0
95	99,3	96,8	91,1
100		90,9	87,0
110		80,9	79,3
120		72,7	71,1
130		65,9	64,4
140		60,1	58,6
150		55,2	53,7
160		50,8	49,5
165		48,8	47,6
180			42,5
190			39,5
200			36,9

Radius (ft)	Jib length in (ft)
	125
	lbs
74,2	116,7
75	116,5
80	113,9
90	101,6
100	90,9
110	80,9
115	76,6
120	72,8
125	69,2
130	66,0
135	63,0
140	60,2
145	57,6
150	55,2
155	53,0

TLT 10539958 - M107135 Offiziell

Capacities in 1000 lbs with luffing jib (No. 2316.xx) 273,400 lbs counterweight + 125,700 lbs carbody counterweight. Above lift chart is for reference only. For actual lift duty and complete chart with all available configurations please refer to lift chart in operator's cab or manual.

Lift chart - luffing jib (No. 2316.xx)

Main boom angle 75°

Main boom 66 ft

Radius	Jib length in (ft)							
	66	135	174	213	253	292	331	361
(ft)	lbs	lbs	lbs	lbs	lbs	lbs	lbs	lbs
60	181,2							
85	117,3	115,1						
105		85,0	84,2					
120		68,8	68,1	65,1				
135		58,9	55,7	55,7	50,2			
155		47,1	45,7	43,8	42,7	38,6		
170			40,0	37,8	36,3	34,5	28,3	
180			36,7	34,6	32,4	32,7	27,6	20,6
195			33,0	31,0	30,0	28,3	25,0	20,1
200				30,7	28,8	26,8	24,3	19,7
230				24,1	22,4	20,1	17,9	15,8
270					16,2	14,2	11,9	10,0
305						10,6	8,3	6,2
345							5,4	3,6
370								2,2

Main boom 105 ft

Radius	Jib length in (ft)							
	66	135	174	213	253	292	331	371
(ft)	lbs	lbs	lbs	lbs	lbs	lbs	lbs	lbs
70	144,8							
95	99,4	96,8						
100	93,3	90,9						
115		76,6	75,0					
130		65,9	64,3	62,7				
145		57,6	56,1	54,4	52,8			
165		48,9	47,6	46,0	44,3	41,5		
180			42,5	40,9	39,3	37,6	27,7	
195			38,2	36,7	35,1	33,5	26,9	18,3
205			33,4	34,2	32,7	31,1	26,1	18,1
240				27,3	25,8	24,3	22,6	16,4
280					20,0	18,6	17,0	14,5
315						14,8	13,3	5,2
330							11,9	2,1
355								9,1

Main boom 134 ft

Radius	Jib length in (ft)							
	66	135	174	213	253	292	331	371
(ft)	lbs	lbs	lbs	lbs	lbs	lbs	lbs	lbs
75	129,1							
105	85,5	82,8						
120		70,3	68,5					
140		58,1	56,4	54,7				
155		51,1	49,6	47,9	46,1			
170		45,4	44,0	42,3	40,6	38,9		
175		33,4	42,4	40,7	39,0	37,3		
190			38,0	36,4	34,7	33,1	27,0	
205			34,2	32,8	31,2	29,5	26,3	17,5
210			33,1	31,7	30,1	28,4	25,9	17,5
250				24,4	23,0	21,3	19,6	15,7
285					18,3	16,8	15,2	12,7
325						12,8	11,3	4,7
335							10,5	2,6
365								8,2

Main boom 184 ft

Radius	Jib length in (ft)							
	66	135	174	213	253	292	331	371
(ft)	lbs	lbs	lbs	lbs	lbs	lbs	lbs	lbs
90	97,0							
115	72,0	66,4						
120		65,3						
135		56,4	54,5					
150		49,4	47,6	45,7				
165		43,8	42,1	40,2	37,9			
185		37,6	36,1	34,4	32,5	29,3		
200			32,5	30,9	29,1	26,1	22,9	
215			29,4	27,8	26,0	23,3	20,2	16,5
225			27,5	26,0	24,3	21,7	18,7	15,6
260				20,7	19,1	17,0	14,1	11,2
300					14,6	13,1	10,3	7,6
340						9,7	7,4	3,0
345							7,0	2,3
375								4,6

Main boom 194 ft

Radius	Jib length in (ft)						
	66	135	174	213	253	292	331
(ft)	lbs	lbs	lbs	lbs	lbs	lbs	lbs
90	95,6						
120	67,3	64,1					
135		55,4	53,5				
155		46,6	44,8	42,9			
170		41,4	39,6	37,8	35,1		
185		37,0	35,4	33,6	31,3	27,9	
190		33,4	34,1	32,4	30,2	26,9	
205			30,8	29,1	27,1	24,0	20,8
220			27,8	26,2	24,5	21,4	18,4
225			26,9	25,4	23,6	20,7	17,6
265				19,5	17,9	15,6	12,7
300					14,2	12,4	9,6
340						9,0	6,8
380							3,7
390							

Main boom 213 ft Main boom 223 ft

Radius	Jib length in (ft)		
	66	135	174
(ft)	lbs	lbs	lbs
95	86,7		
125	62,0	58,7	
140		51,0	49,0
150		46,7	44,8
160		43,0	41,2
170		39,8	38,0
180		36,9	35,2
190		34,3	32,7
195		33,1	31,6
200			30,5
210			28,5
215			27,5
220			26,6
225			25,7
230			24,9

Jib length in (ft)	
Radius	125
(ft)	lbs
120,9	60,6
125	58,2
130	55,4
135	52,9
140	50,5
145	48,4
150	46,3
155	44,5
160	42,7
165	41,0
170	39,5
175	38,0
180	36,6
185	35,3

TLT 10539958 - M107135 Offiziell

Capacities in 1000 lbs with luffing jib (No. 2316.xx) 273,400 lbs counterweight + 125,700 lbs carbody counterweight. Above lift chart is for reference only. For actual lift duty and complete chart with all available configurations please refer to lift chart in operator's cab or manual.

STERLING CRANE

Lift chart - luffing jib (No. 2316.xx)

Main boom angle 65°

Main boom 66 ft

Radius (ft)	Jib length in (ft)							
	66	135	174	213	253	292	331	361
	lbs	lbs	lbs	lbs	lbs	lbs	lbs	lbs
80	122,3							
100	93,0							
120		70,6						
140		53,6	52,9					
165		40,6	39,0	38,4				
185			32,6	32,4	29,9			
205			28,2	26,2	24,6			
210				24,9	23,4	21,3		
230				21,3	18,9	17,0	14,3	
240				19,5	17,1	15,3	13,5	
245					16,3	14,4	12,7	9,4
280					12,3	9,8	7,8	6,1
320						6,7	4,4	2,4
325							4,1	2,1
355							2,4	

Main boom 105 ft

Radius (ft)	Jib length in (ft)							
	66	135	174	213	253	292	331	371
	lbs	lbs	lbs	lbs	lbs	lbs	lbs	lbs
95	93,7							
115	74,2							
135		58,4						
155		49,2	47,4					
180		40,5	39,0	37,3				
185		33,4	37,6	35,9				
200			33,8	32,2	30,4			
220			29,6	28,1	26,4			
225				27,2	25,5	23,8		
245				23,9	22,3	20,6	18,8	
260				21,7	20,2	18,5	16,8	
295					16,1	14,5	12,8	10,5
335						10,9	9,3	5,9
350							8,2	2,4
375							6,2	

Main boom 134 ft

Radius (ft)	Jib length in (ft)							
	66	135	174	213	253	292	331	371
	lbs	lbs	lbs	lbs	lbs	lbs	lbs	lbs
110	74,3							
125	63,5							
145		50,0						
170		40,8	39,0					
190		35,2	33,6	31,7				
195		34,0	32,5	30,6				
215			28,3	26,6	24,8			
235			24,8	23,2	21,5	19,6		
260				19,7	18,1	16,3	13,8	
270				18,5	16,9	15,1	12,7	
280					15,8	14,1	11,7	8,8
310					12,8	11,2	9,1	6,4
345						8,5	6,3	3,8
360							5,1	2,0
385							3,3	

Main boom 184 ft

Radius (ft)	Jib length in (ft)							
	66	135	174	213	253	292	331	
	lbs	lbs	lbs	lbs	lbs	lbs	lbs	
125,6	55,8							
150	44,6							
170		34,9						
190		30,1	28,2					
215		25,3	23,5	21,6				
235			20,6	18,7	16,2			
255			18,0	16,3	14,0			
260				15,7	13,5	10,5		
280				13,7	11,7	8,8	5,8	
290				12,8	10,9	8,0	5,1	
300					10,0	7,3	4,5	
320					8,2	5,7	3,1	
330						7,4	5,0	2,4
335							4,6	2,0
370							2,2	

Main boom 194 ft

Radius (ft)	Jib length in (ft)						
	66	135	174	213	253	292	331
	lbs	lbs	lbs	lbs	lbs	lbs	lbs
129,8	52,0						
155	33,4						
170		33,6					
195		27,9	26,0				
215		24,3	22,5	20,4			
220		23,5	21,7	19,8			
260			16,5	14,8	12,2	9,1	
285				12,4	10,2	7,2	4,2
290				12,0	9,8	6,9	3,9
295				11,5	9,3	6,5	3,6
300					8,9	6,2	3,3
310					8,0	5,4	2,7
315					7,6	5,0	2,4
335					6,0	3,5	
355						2,2	

Main boom 213 ft Main boom 223 ft

Radius (ft)	Jib length in (ft)		
	66	135	174
	lbs	lbs	lbs
138,1	45,0		
160	37,3		
178		29,0	
205		23,8	21,8
210		23,0	21,1
220		21,5	19,6
225		20,7	18,9
230		20,0	18,3
235			17,6
240			17,0
245			16,4
250			15,9
255			15,3
260			14,8
265			14,3

Radius (ft)	Jib length in (ft)
	125
	lbs
176,1	28,7
180	27,9
185	26,9
190	25,9
195	25,0
200	24,1
205	23,3
210	22,5
215	21,7
220	21,0
225	20,2

TLT 10539958 - M107135 Offiziell

Capacities in 1000 lbs with luffing jib (No. 2316.xx) 273,400 lbs counterweight + 125,700 lbs carbody counterweight. Above lift chart is for reference only. For actual lift duty and complete chart with all available configurations please refer to lift chart in operator's cab or manual.

Lift chart - luffing jib (No. 2316.xx)

Main boom angle 45°

Main boom 66 ft

Radius (ft)	Jib length in (ft)						
	66 lbs	135 lbs	174 lbs	213 lbs	253 lbs	292 lbs	331 lbs
115	73,8						
170		43,3					
185		38,8					
225			27,8				
235				24,1			
260				18,8			
265					15,7		
300					11,4	9,2	
330						6,5	3,7
335						6,1	3,6
360							2,1

Main boom 105 ft

Radius (ft)	Jib length in (ft)						
	66 lbs	135 lbs	174 lbs	213 lbs	253 lbs	292 lbs	331 lbs
137,5	53,1						
145	49,7						
194		31,5					
215		27,3					
227			23,6				
250			20,4				
260				17,4			
290				14,3			
295					12,2		
325					9,7	7,9	
360						5,2	2,7
365						4,8	2,4
370							2,1

Main boom 134 ft

Radius (ft)	Jib length in (ft)					
	66 lbs	135 lbs	174 lbs	213 lbs	253 lbs	292 lbs
158,4	39,7					
165	37,7					
215		23,4				
235		20,5				
249			17,1			
270			14,8			
280				12,0		
310				9,7		
315					7,1	
345					4,9	2,2

Main boom 184 ft

Radius (ft)	Jib length in (ft)		
	66 lbs	135 lbs	174 lbs
193,2	22,7		
195	22,4		
200	21,6		
250		12,0	
260		11,2	
270		10,3	
285			6,4
295			5,6
300			5,3
305			4,9

Main boom 194 ft

Radius (ft)	Jib length in (ft)		
	66 lbs	135 lbs	174 lbs
200,2	19,9		
210	18,5		
260		9,3	
270		8,5	
290			4,1
305			3,2
315			2,6

Main boom 213 ft

Radius (ft)	Jib length in (ft)	
	66 lbs	135 lbs
214,1	14,7	
220	14,1	
225	13,5	
275		4,2
280		3,9
285		3,6
290		3,2

TLT 10539958 - M107135 Offiziell

Capacities in 1000 lbs with luffing jib (No. 2316.xx) 273,400 lbs counterweight + 125,700 lbs carbody counterweight. Above lift chart is for reference only. For actual lift duty and complete chart with all available configurations please refer to lift chart in operator's cab or manual.