

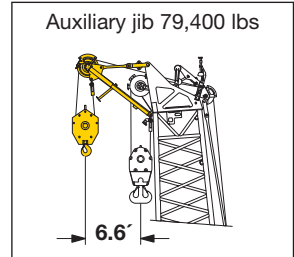
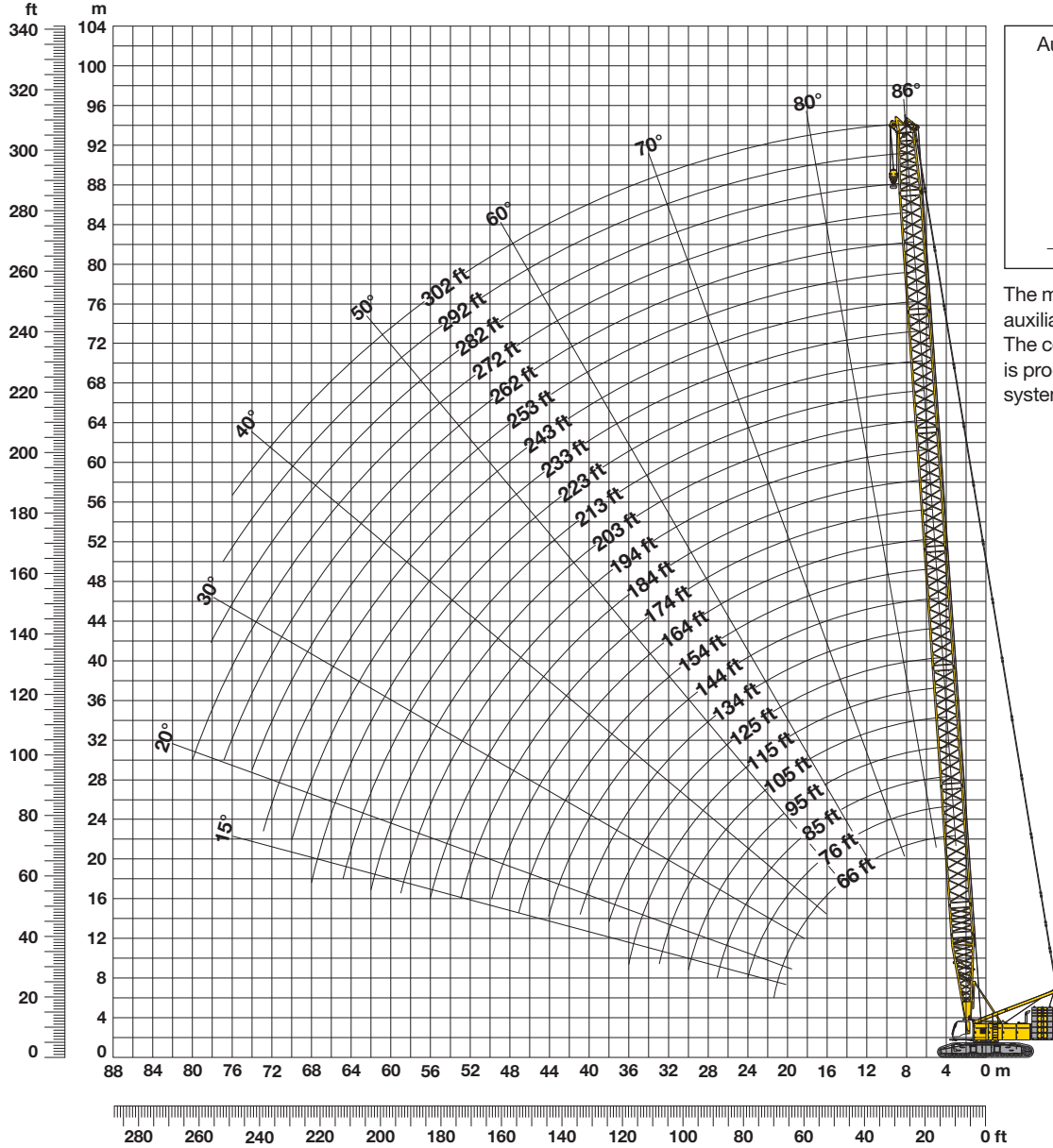


## LIFTING CHARTS - Crawler Cranes

### LIEBHERR MODEL LR 1300 SX - 330 TON CAPACITY

**Main boom** (No. 2821.xx) **86° - 15°**

**273,400 lbs counterweight and 125,700 lbs carbody counterweight**



The maximum capacity of the auxiliary jib is 79,400 lbs. The corresponding load chart is programmed in the LMI system.

### Main boom configuration (No. 2821.xx)

Configuration for boom lengths between 66 ft and 302 ft																										
	Length*	Amount of boom extensions																								
Boom foot	33 ft	1	1	1	1	1	1	1	1	1	1	1	1	1	1	1	1	1	1	1	1	1				
Boom insert	10 ft	1			1					1					1					1						
Boom insert	20 ft		1	1						1	1				1	1				1	1					
Boom insert	40 ft				1	1	1	1	2	2	2	2	3	3	3	3	4	4	4	4	5	5	5	5	6	6
Boom head	23 ft	1	1	1	1	1	1	1	1	1	1	1	1	1	1	1	1	1	1	1	1	1	1	1	1	1
Boom length (ft)		66	76	85	95	105	115	125	134	144	154	164	174	184	194	203	213	223	233	243	253	262	272	282	292	302

\*Actual lengths of boom sections are metric (e.g. 3 m, 6 m, 7 m, 10 m, 12 m). The figures shown above are approximate conversions to feet.

## Lift chart for main boom (No. 2821.xx)

**229,300 lbs counterweight and 125,700 lbs carbody counterweight**

Radius (ft)	Boom length in (ft)														Radius (ft)	
	66 lbs	75 lbs	85 lbs	105 lbs	125 lbs	144 lbs	164 lbs	184 lbs	203 lbs	223 lbs	243 lbs	262 lbs	272 lbs	282 lbs		
15	662,4	662,4														15
20	578,7	578,3														20
25	459,0	458,7														25
30	379,1	378,8														30
40	274,0	274,4														40
50	198,5	198,8														50
60	154,0	154,4														60
70		125,0														70
80			103,9	104,0	103,1	102,4	101,3	100,3	99,1	98,1	96,9	95,8	95,2	94,5	80	
90				88,4	87,6	86,9	85,7	84,8	83,5	82,4	81,2	80,0	79,4	78,8	90	
105				71,1	70,4	69,8	68,6	67,6	66,4	65,2	63,9	62,8	62,1	61,4	105	
125					54,4	53,9	52,8	51,8	50,5	49,4	48,0	46,8	46,2	45,4	125	
145						42,5	41,6	40,6	39,3	38,2	36,8	35,6	35,0	34,2	145	
165							33,2	32,5	31,2	30,1	28,7	27,5	26,9	26,1	165	
185								25,9	24,7	23,7	22,3	21,1	20,5	19,7	185	
200									20,7	19,7	18,4	17,2	16,5	15,8	200	
220											15,2	13,9	12,8	12,1	220	
240												10,2	9,1	8,5	240	
260													5,9	5,3	260	
270														3,9	270	
275															2,4	275

TLT 10539958 - M107135 Offiziell

## Lift chart for main boom (No. 2821.xx)

**273,400 lbs counterweight and 125,700 lbs carbody counterweight**

Radius (ft)	Boom length in (ft)															Radius (ft)	
	66 lbs	75 lbs	85 lbs	105 lbs	125 lbs	144 lbs	164 lbs	184 lbs	203 lbs	223 lbs	243 lbs	262 lbs	272 lbs	282 lbs	292 lbs		302 lbs
20,9							480,4										20,9
25							453,8	447,4	430,7	369,5							25
30				398,1	389,6	384,3	379,7	370,3	344,9	326,4	291,8	249,7	242,4	227,7	214,8		30
35			345,3	341,5	338,1	332,7	326,1	322,4	314,7	300,7	278,3	245,7	240,7	227,0	214,8	198,8	35
40	300,7	300,5	299,4	298,4	295,0	291,9	289,2	281,4	274,6	271,7	267,1	239,8	235,6	222,8	210,8	195,5	40
60	174,7	175,1	174,9	174,8	174,0	173,3	172,3	171,5	170,4	169,5	168,4	167,4	166,2	163,9	161,6	155,6	60
70		142,2	142,0	141,9	141,1	140,4	139,3	138,4	137,3	136,3	135,1	134,1	133,5	132,9	132,4	130,9	70
80			118,6	118,6	117,8	117,1	115,9	115,0	113,8	112,8	111,5	110,4	109,8	109,2	108,7	108,1	80
90				101,2	100,4	99,7	98,5	97,5	96,3	95,2	94,0	92,8	92,2	91,6	91,0	90,4	90
105				81,8	81,2	80,5	79,3	78,4	77,1	76,0	74,7	73,5	72,9	72,2	71,6	71,0	105
125					63,2	62,7	61,6	60,6	59,3	58,2	56,9	55,6	55,0	54,3	53,7	53,0	125
145						50,0	49,1	48,1	46,9	45,7	44,4	43,1	42,5	41,7	41,2	40,5	145
165							39,6	38,8	37,6	36,5	35,1	33,9	33,4	32,7	31,9	31,2	165
185								31,6	30,5	29,4	28,1	26,9	26,2	25,5	24,9	24,2	185
200									26,0	25,0	23,7	22,5	21,8	21,1	20,5	19,8	200
220										20,0	18,8	17,6	16,9	16,2	15,6	14,9	220
240											14,6	13,5	12,9	12,1	11,6	10,8	240
260												9,9	9,4	8,4	7,7	6,6	260
270													7,6	6,5	5,8	4,7	270
280														4,6	4,0	2,9	280
285															3,1		285

TLT 10539958 - M107135 Offiziell

Above lift chart is for reference only.

For actual lift duty and complete chart with all available configurations please refer to lift chart in operator's cab or manual.