

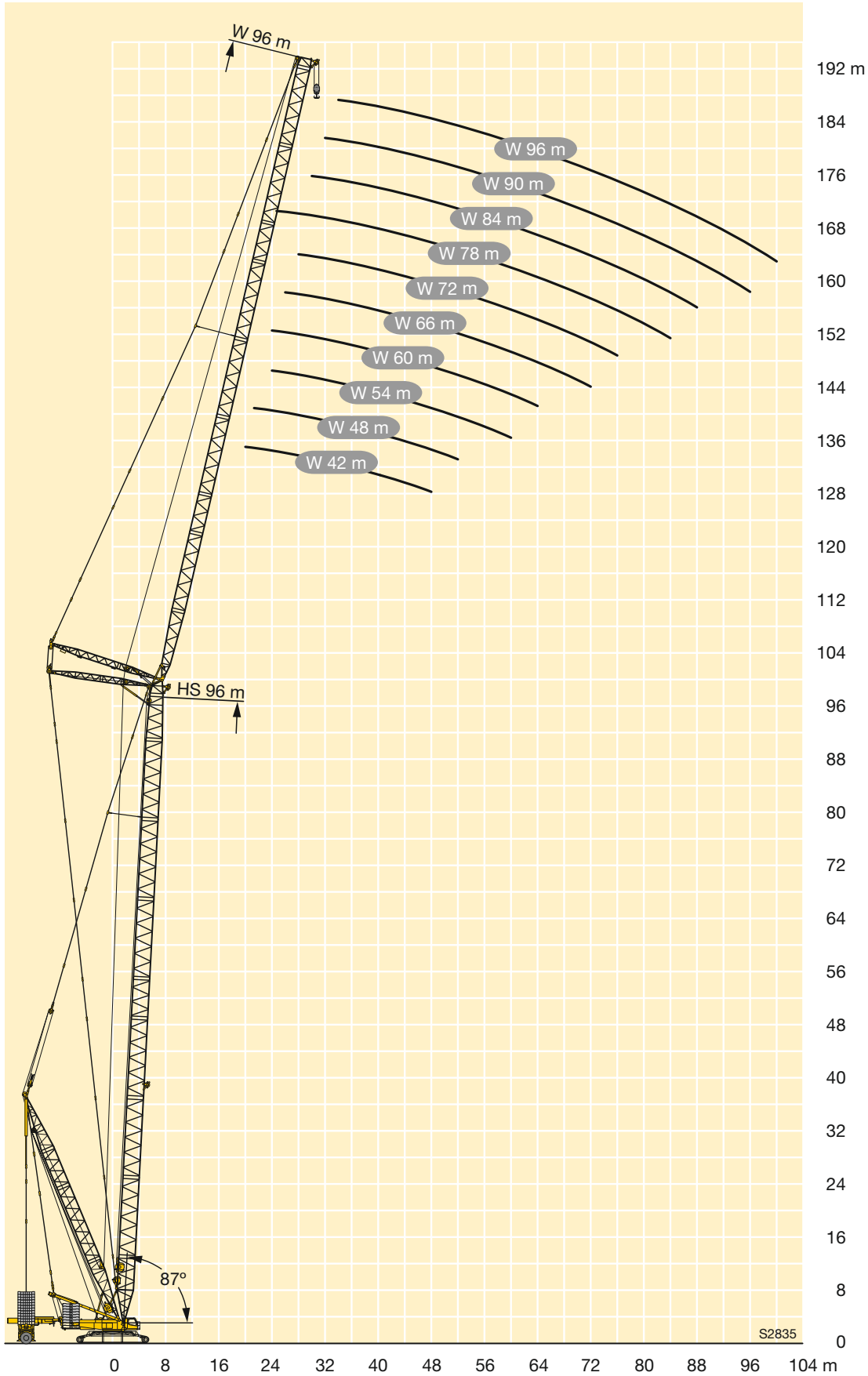


## LIFTING CHARTS - Crawler Cranes

### LIEBHERR MODEL LR 1600/2 - 660 TON CAPACITY

#### Lifting heights

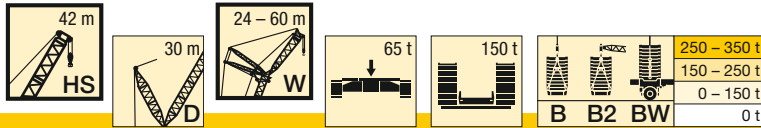
#### HSDWB/B2/BW



# STERLING CRANE

## HSDWB/B2/BW

## HS 42

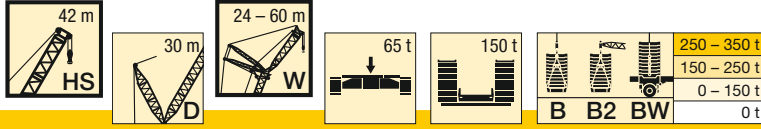


m		HS 42																																			
		24				30				36				42				48				54				60											
		87°	85°	77°	67°	87°	85°	77°	67°	87°	85°	77°	67°	87°	85°	77°	67°	87°	85°	77°	67°	87°	85°	77°	67°	87°	85°	77°	67°								
14	-	192				184																															
	B	320				320																															
	B2	320				320																															
	BW	320				320																															
16	-	167	162			160				154																											
	B	320	320			320				281																											
	B2	320	320			320				284																											
	BW	320	320			320				284																											
18	-	148	143			142	137			137	132						133																				
	B	320	320			307	320			271	284						238																				
	B2	320	320			312	320			275	288						240																				
	BW	320	320			312	320			275	288						240																				
20	-	132	128			127	123			122	118						120	116									113										
	B	303	320			291	315			262	276						231	241									175										
	B2	313	320			300	320			266	280						233	242									176										
	BW	311	320			297	320			266	281						234	242									176										
22	-	119	115			114	110			110	107						108	104									102		98,2								
	B	276	298			272	292			252	265						225	236									197	204	146								
	B2	278	305			276	302			256	273						227	239									173		147								
	BW	277	305			274	299			256	271						228	239									173		147								
24	-	109	105	91,9		104	100			100	96,9						98,3	94,9									95	91,7		89,3							
	B	247	268	292		250	267			240	249						217	229									193	201	168	174							
	B2	247	268	318		249	272			243	257						218	233									194	203	169	175							
	BW	247	268	320		249	271			243	255						221	233									194	203	169	175							
26	-	99,5	96,1	83,8		95	91,8	79,7		91,7	88,5						90	86,8									86,9	83,8		85,1	82		81,7	78,6			
	B	220	239	271		224	241	267		221	231						210	222										187	196		163	170		142	145		
	B2	219	240	295		222	240	290		221	238						208	225										189	199		164	171		143	146		
	BW	220	240	300		223	242	298		221	236						214	225										189	199		164	171		143	146		
28	-	90,4	88,4	76,9		87,4	84,4	73,1		84,3	81,3						82,8	79,8										79,9	77		78,2	75,3		75,1	72,1		
	B	187	215	252		203	216	248		202	214						197	211										181	191		157	165		140	144		
	B2	187	215	274		202	216	270		201	216						195	213										183	194		158	166		141	145		
	BW	186	215	276		203	216	273		202	216						200	214										184	194		159	167		141	145		
30	-			70,9		80,9	78	67,3		77,9	75,1	64,5					76,5	73,7										73,8	71		72,3	69,5		69,2	66,5		
	B			169	235			186	198	232							183	196	229									174	185		152	160		137	142		
	B2			169	256			184	197	253							182	196	249									176	187		153	161		138	143		
	BW				255			185	198	253							183	197	252									176	187		153	161		139	143		
32	-			65,7		74,6	72,4	62,2		72,3	69,6	59,5					71	68,3	58,3									68,3	65,7		67	64,4		64,1	61,4		
	B			220		163	181	217		168	179	214					169	180	213									164	178		146	154		135	140		
	B2			237		163	181	235		168	178	234					168	180	231									165	179		148	156		136	141		
	BW			235		163	181	234		168	179	234					170	180	235									165	179		148	156		137	141		
34	-			60,4		68,4	66,6	57,7		67,4	64,8	55,1					66,1	63,6	54,1									63,5	61	51,6		62,3	59,8		59,5	57	
	B			207		139	159	204		156	165	202					155	165	200									154	164	194		141	149		133	138	
	B2			214	218	138	159	215		156	164	215					155	165	216									154	165	197		142	151		134	139	
	BW			213		139	159	215		156	165	213					156	165	217									154	165	197		142	151		134	140	
36	-			54,6	46,8			61,3	53,7			62,8	60,5	51,3			61,7	59,3	50,3									59,2	56,9	47,8		58	55,7	46,7		55,3	53
	B			174	187			127	192			143	153	190			144	152	189									143	151	186		135	143	158		129	136
	B2				205			125	193			143	153	195			144	152	197									144	151	193		137	143	160		131	136
	BW				205			126	195			143	154	194			145	152	197									143	151	193		137	144	160		131	138
38	-			43				49,6	40,4			58,1	56,3	47,8			57,8	55,5	46,8									55,4	53,1	44,5		54,2	52	43,4		51,6	49,3
	B			175				180	172			129	140	177			135	141	178									133	141	176		129	137	155		125	134
	B2			193				180	190			129	140	177			135	141	179									133	140	178		131	135	157		126	133
</																																					

# STERLING CRANE

## HSDWB/B2/BW

## HS 42



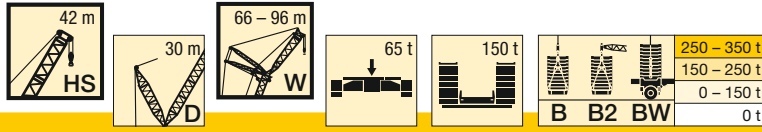
m		HS 42																												
		24				30				36				42				48				54				60				
		87°	85°	77°	67°	87°	85°	77°	67°	87°	85°	77°	67°	87°	85°	77°	67°	87°	85°	77°	67°	87°	85°	77°	67°	87°	85°	77°	67°	
60	- B B2 BW															16,6 99,8 106 106				21,4 72 71,8 71,9	15,4 97,9 103 103			25,6 57,1 55,6 56,4	21,1 85,9 85,5 85,3	14,6 97 103 102	25,5 66,7 66,1 66,8	24,4 71 70,5 71,1	19,1 83,8 83,4 83,6	12,2 95,4 102 101
64	- B B2 BW																			13,4 91,5 92,5 92,5				18,8 75,9 74,7 75,3	12,6 90,9 91,2 91,2	22,8 49,8 49,9 50	21,7 60,3 60,2 60,5	16,5 76,4 76,1 76,3	10,2 88,8 90,3 90,5	
68	- B B2 BW																							10,9 82,3 81,4 81,6				14,5 68,5 68,6 68,8	8,5 81,1 80,8 80,8	
72	- B B2 BW																							9,4 75,4 74,7 74,8				12,9 52,8 52,5 52,8	7 72,9 72,7 72,7	
76	- B B2 BW																											5,7 67 66,9 66,8		

TAB 181391 / 181393 / 181397

# STERLING CRANE

## HSDWB/B2/BW

## HS 42

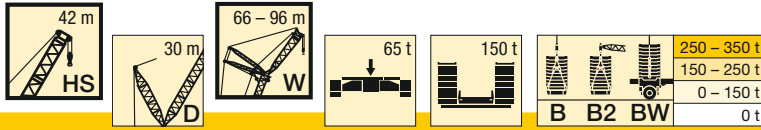


m		HS 42																							
		66				72				78				84				90				96			
		87°	85°	77°	67°	87°	85°	77°	67°	87°	85°	77°	67°	87°	85°	77°	67°	87°	85°	77°	67°	87°	85°	77°	67°
24	-	87,2				84,8																			
	B	124				107																			
	B2	125				107																			
	BW	125				107																			
26	-	79,8				77,6			75,1																
	B	123	125			106			89,4																
	B2	123	125			106			89,4																
	BW	123	126			106			89,5																
28	-	73,3	70,3			71,3	68,3		68,9				66,2				64,8								
	B	121	124			104	106		88,2				76,3				65,3								
	B2	122	124			105	106		88,1				76,4				65,4								
	BW	122	124			105	106		88,2				76,4				65,4								
30	-	67,6	64,8			65,7	63		63,5	60,8			60,9				59,6						54,1		
	B	119	123			103	105		86,7	87,9			75,3				64,4						54,1		
	B2	120	123			103	105		86,8	88			75,4				64,5						54,1		
	BW	120	123			103	105		86,9	88,1			75,4				64,5						54,1		
32	-	62,5	59,9			60,8	58,2		58,7	56,1			56,2	53,5			55						52,7		
	B	117	121			102	104		85,2	86,9			74,4	75,1			63,6						53,2		
	B2	118	122			102	104		85,6	87			74,5	75,2			63,7						53,2		
	BW	118	122			102	104		85,6	87			74,4	75,3			63,7						53,3		
34	-	58	55,5			56,4	53,9		54,4	51,9			51,9	49,4			50,9	48,3					48,6		
	B	115	119			100	102		84	85,6			73,3	74,4			62,8	63,4					52,3	52,7	
	B2	116	120			101	103		84,3	85,8			73,6	74,4			62,8	63,4					52,4	52,8	
	BW	116	120			101	103		84,3	85,9			73,5	74,4			62,9	63,5					52,4	52,8	
36	-	54	51,6			52,4	50		50,5	48,1			48,1	45,7			47,1	44,7					45	42,5	
	B	113	117			98,5	101		82,7	84,5			72,3	73,6			62	62,7					51,4	52,1	
	B2	113	118			99,1	102		83	84,8			72,6	73,7			62	62,8					51,6	52	
	BW	114	118			99,1	102		83	84,8			72,5	73,7			62,1	62,8					51,6	52	
38	-	50,3	48			48,8	46,5		47	44,7			44,7	42,4			43,7	41,5					41,6	39,3	
	B	110	115			96,9	99,7		81,4	83,4			71,3	72,6			61,1	62					50,6	51,3	
	B2	111	116			97,5	100		81,8	83,7			71,6	72,8			61,3	62,1					50,7	51,3	
	BW	111	116			97,5	101		81,8	83,7			71,6	72,8			61,3	62,1					50,8	51,3	
40	-	47	44,8			45,5	43,4		43,8	41,6			41,5	39,3			40,7	38,5					38,6	36,4	
	B	108	113			95,3	98,3		80,2	82,1			70,3	71,8			60,3	61,3					49,7	50,5	
	B2	109	114			95,8	99		80,6	82,6			70,5	72			60,5	61,4					49,8	50,5	
	BW	109	114			95,9	99,1		80,5	82,6			70,5	72			60,5	61,4					49,9	50,6	
44	-	41,2	39,2	31,5		39,8	37,8	30,1	38,2	36,2			36	34			35,2	33,2					33,3	31,2	
	B	103	107	114		91,7	95,4	96	77,6	80			68,2	69,8			58,8	59,8					48,1	49	
	B2	104	107	115		92,4	96,1	96,8	78,1	80,4			68,5	70,3			58,9	60					48,1	49	
	BW	105	107	115		92,6	96,2	96,8	78,1	80,4			68,5	70,2			58,9	60					48,1	49	
48	-	36,3	34,5	27,3		35	33,2	26	33,5	31,6	24,4		31,4	29,5			30,6	28,8					28,7	26,8	
	B	93,9	99,2	112		88,4	92,4	95,4	75,4	77,8	78,6		66,1	68,1	66,6		57,3	58,5					46,3	47,3	
	B2	94,3	98,8	112		88,9	93,2	96,2	75,8	78,3	79,2		66,5	68,5	67		57,4	58,7					46,5	47,4	
	BW	94,6	98,9	114		89,2	93,1	96,3	75,9	78,3	79,2		66,5	68,5	67		57,5	58,7					46,4	47,4	
52	-	32,2	30,4	23,8		30,9	29,2	22,5	29,4	27,7	20,9		27,4	25,6	18,8		26,7	24,9	18,1				24,8	23,1	
	B	84,2	88,3	104		81,7	87,5	94,1	72,9	75,8	78		64,3	66,2	66,2		55,8	57,2	56,2				44,6	45,8	
	B2	84,1	88,5	102		82	88,3	95	73,4	76,3	78,5		64,6	66,7	66,6		56	57,4	56,4				44,8	45,8	
	BW	84,4	88,3	104		82,5	88	95	73,4	76,3	78,5		64,6	66,8	66,6		56	57,4	56,4				44,6	45,9	
56	-	28,2	27	20,7		27,4	25,7	19,4	25,9	24,3	17,9		23,9	22,3	15,9		23,2	21,6	15,2				21,5	19,8	13,3
	B	76,7	79,3	92,7		75,2	79	91,9	70	72,4	77,1		62,1	64,5	65,6		54,3	55,8	55,8				43,1	44,2	44
	B2	76,6	79,7	92,5		75,1	79,2	91,3	70,2	73	77,6		62,5	65	66,1		54,5	56,1	56,1				43,1	44,3	44,1
	BW	76,8	79,4	93		75,7	79	92,2	70,2	72,9	77,7		62,6	65,1	66,2		54,6	56,1	56,1				43,1	44,3	44,1
60	-	25	23,9	18	11,2	24,3	22,7	16,8	22,9	21,3	15,3		20,9	19,3	13,3		20,2	18,7	12,6				18,5	16,9	10,8
	B	69,2	72,4	82,8	94,1	68,8	71,5	83,1	67,1	67,7	76,1		60,4	62	64,9		52,6	54,5	55,4				41,6	42,8	43,3
	B2	69,1	72,4	83,4	99,2	68,8	71,3	82,8	67	68,2	76,6		60,6	62,5	65,5		53,1	54,8	55,7				41,6	42,9	43,4
	BW	69,5	72,2	83,4	99,3	69,3	71,2	83,2	66,9	68,1	76,5		60,7	62,6	65,6		53,1	54,8	55,7				41,7	43	43,4
64	-	22,3	21,2	15,7	9,2	21,6	20,1	14,4	20,2	18,7	13		18,2	16,8	11		17,6	16,1	10,4				15,9	14,4	8,6
	B	61,5	65,1	74,6	87,8	62,5	65,3	74,7	61,6	63	71,6		58,8	59,2	64,1		51,3	53,2	54,6				39,8	41,4	42,4
	B2	61,4	64,8	74,8	90,7	62,4	65,2	74,6	61,6	63,2	72,1		58,6	59,4	64,6		51,7	53,6	55				40,2	41,5	42,7
	BW	61,5	64,9	74,5	90	62,9	65	74,8	61,5	63,1	71,8		58,9	59,4	64,6		51,8	53,6	55				40,2	41,6	42,7
68	-	19,9	18,8	13,7	7,5	19,2	17,8	12,4	17,8	16,4	11	4,8	15,9	14,5	9		15,2	13,8	8,4				13,5	12,1	6,6
	B	52,1	57,5	68,6	81	56,2	59,1	66,7	56,3	58	66,3	68,9	54,3	55,8	62,1	55,8		50	52,1	54			38,2	40	41,6
	B2	52	56,9	68,7	80,7	55,9	59	66,9	56,1	58	66,5	69,5	54,1	55,9	62,4	56,2		50,4	52,4	54,4			38,8	40,1	41,9
	BW	52,1	57,4	68,4	80,6	56,3	58,9	67,2	56,2	57,9	66,2	69,5	54,4	55,9	62,2	56,3		50,4	52,5	54,5			38,7	40,2	41,8
72	-	15,9	11,9	5,9	16,2	15,3	10,6	4,6	15,5	14,4	9,2	3,2	13,8	12,4	7,3		13,1	11,8	6,6				11,4	10,1	4,8
	B	41,4	62,3	72,7	49,7	52,8	61,6	72,5	50,9	53	59,9	68,6	49,7	51,3	58,4	56,7		47,3	50,4	53,6	46,2		36,6	38,7	40,8
	B2	41	62,2	72,5	49,1	52,7	61,6	72,4	50,8	52,8	59,8	69	49,4	51,3	58,3	57,2		47,6	50,7	53,9	46,5		37,4	38,8	41
	BW	41,5	62,3	72,7	49,8	52,8	61,7	72,4	51	53	59,9	67,6	49,7	51,4	58,2	57,1		47,7	50,9	53,9	46,6		37,3	38,9	41
76	-	10,4	4,6	14,4	13,5	9	3,3	13,7	13,7	12,6	7,6		11,9</												

# STERLING CRANE

## HSDWB/B2/BW

## HS 42



m	HS 42																							
	66				72				78				84				90				96			
	87°	85°	77°	67°	87°	85°	77°	67°	87°	85°	77°	67°	87°	85°	77°	67°	87°	85°	77°	67°	87°	85°	77°	67°
80	-			3,4			7,6		12,1	11	6,2		10,3	9,1	4,2		9,5	8,3	3,6		7,9	6,6		
	B			59,8			51,2	59,2	39,5	42,7	50,1	58,4	41,3	43	48,2	55,2	41,6	43	47,8	47,6	34,1	36,1	39	35,1
	B2			60			51,1	59,4	39,2	42,4	49,7	58,2	41	42,9	47,9	57	41,4	43,1	47,5	48	34,5	36,2	39,3	35,4
	BW			59,6			51,1	59,2	39,1	42,5	50,1	58	41,4	43	48,1	56,8	41,7	43,1	47,7	48	34,6	36,3	39,4	35,5
84	-								9,9	4,9			8,9	7,6	3		8	6,8			6,3	5,2		
	B			55,6			40	53,5	29,7	46	52,7	36,1	39,1	44,1	51		37,7	39,2	44,2	47,9	32,9	34,8	38,3	35,2
	B2			55,6			39,7	53,7	29,5	45,6	52,8	36	39	44	51,4		37,6	39,2	43,8	48,3	33,1	34,9	38,5	35,5
	BW			55,5			39,8	54	29,7	46	53	36,5	39,2	44	51		37,7	39,3	44	48,3	33,3	35	38,6	35,5
88	-						50				41,9	48	25,7	32,3	40,8	46,8	33,9	35,3	40,6	46,3	31	33	36,6	35,1
	B						50				41,4	47,9	25,5	31,9	40,7	46,5	33,7	35,3	40,4	46,5	31,2	33,1	36,8	35,4
	B2						50,3				42	48,4	25,8	32,2	40,5	46,7	33,7	35,5	40,5	46,3	31,3	33,2	36,9	35,4
	BW						50,3				42	48,4	25,8	32,2	40,5	46,7	33,7	35,5	40,5	46,3	31,3	33,2	36,9	35,4
92	-																5,5	4,3			3,7			
	B										44,4				37,5	42,8	28,3	31	37,1	42,9	29,2	30,5	33,9	35
	B2										44,3				37,4	42,4	27,9	31	37	42,9	29,3	30,6	34	35,3
	BW										44,7				37,5	42,7	28,2	31,2	37,1	42,9	29,4	30,6	34,2	35,3
96	-										41,3				28,7	39,3		21,6	33,8	39,1	26,3	28	31,4	34,7
	B										41,2				28,8	39,2		21,5	33,6	39	26,1	28	31,3	35
	B2										41,5				28,6	39,2		21,5	33,7	39,1	26,3	27,9	31,5	34,9
	BW										41,5				28,6	39,2		21,5	33,7	39,1	26,3	27,9	31,5	34,9
100	-														37,2				30,6	35,2	17,5	23	29,3	34
	B														37,1				30,4	35,1	17,3	22,8	29,2	34,1
	B2														37,2				30,3	35,2	17,5	23	29,2	34
	BW														37,2				30,3	35,2	17,5	23	29,2	34
104	-																				33		27,1	30,9
	B																				33		27	30,9
	B2																				32,9		27	30,9
	BW																				32,9		27	30,9
108	-																				30		21,5	28,6
	B																				29,6		21,4	28,6
	B2																				30		21,4	28,5
	BW																				30		21,4	28,5
112	-																							26,9
	B																							26,8
	B2																							26,8
	BW																							26,8

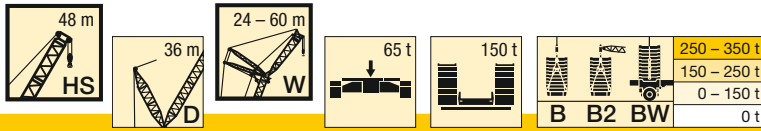
TAB 181391 / 181393 / 181397



# STERLING CRANE

## HSDWB/B2/BW

## HS 48

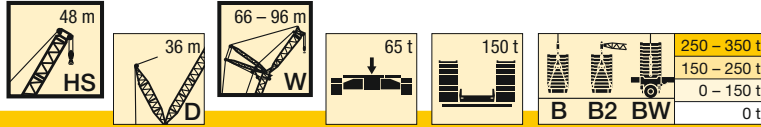


m		HS 48																													
		24				30				36				42				48				54				60					
		87°	85°	77°	67°	87°	85°	77°	67°	87°	85°	77°	67°	87°	85°	77°	67°	87°	85°	77°	67°	87°	85°	77°	67°	87°	85°	77°	67°		
64	- B B2 BW																			11,5						18,3	10,7	24,1	22,8	16,6	9
																				98,6						80,8	98,7	54,3	63,3	80,6	99,6
																				99,2						80,5	100	53,8	63,4	80,3	99,1
																				99						80,9	98,9	54,5	63,4	80,6	98,8
68	- B B2 BW																			9,9						9				14,6	7,3
																				89,5						88,3				72,9	87,8
																				89,3						88,8				72,6	88,3
																				89,9						88,7				72,7	88,3
72	- B B2 BW																									7,6				12,9	5,8
																										80,3				63,4	79
																										80,3				63,6	79,3
																										80,3				63,2	79,1
76	- B B2 BW																														4,6
																														71,1	
																														70,8	
																														71	
80	- B B2 BW																														65,8
																															65,5
																															65,6

TAB 181391 / 181393 / 181397

## HSDWB/B2/BW

## HS 48

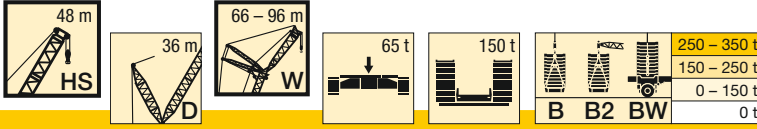


m		HS 48																								
		66				72				78				84				90				96				
		87°	85°	77°	67°	87°	85°	77°	67°	87°	85°	77°	67°	87°	85°	77°	67°	87°	85°	77°	67°	87°	85°	77°	67°	
24	-	87,4																								
	B	117				100																				
	B2	117				101																				
	BW	117				101																				
26	-	80,1				77,9			75,4																	
	B	115				99,4			84,6																	
	B2	116				99,8			84,7																	
	BW	116				99,9			84,8																	
28	-	73,6	70,2			71,7			69,3				66,5													
	B	114	116			98,2			83,5				72,3													
	B2	114	117			98,7			83,6				72,4													
	BW	115	117			98,8			83,7				72,4													
30	-	68	64,8			66,1	62,9		63,9				61,3				60						51,4			
	B	112	115			97	98,9		82,3	83,5			71,4				61,2						51,4			
	B2	112	116			97,6	99,2		82,4	83,6			71,5				61,3						51,4			
	BW	113	116			97,6	99,4		82,6	83,7			71,5				61,4						51,4			
32	-	62,9	59,9			61,2	58,2		59,1	56,1			56,6	53,5			55,4						50,5			
	B	110	114			95,7	98		80,9	82,7			70,5	71,3			60,5						50,5			
	B2	111	115			96	98,4		81,3	82,7			70,7	71,4			60,5						50,5			
	BW	111	115			96,3	98,5		81,4	82,8			70,6	71,4			60,6						50,6			
34	-	58,4	55,6			56,8	53,9		54,8	51,9			52,3	49,4			51,3	48,4					49			
	B	108	112			94,1	96,7		79,8	81,4			69,5	70,6			59,8	60,3					49,7			
	B2	109	113			94,8	97,5		80,1	81,7			69,8	70,8			59,8	60,4					49,8			
	BW	109	113			95	97,6		80,2	81,8			69,8	70,8			59,9	60,4					49,8			
36	-	54,4	51,7			52,9	50,1		51	48,2			48,6	45,8			47,6	44,8					45,4	42,6		
	B	106	110			92,5	95,5		78,6	80,5			68,5	69,9			59	59,7					48,9	49,6		
	B2	107	111			93,3	96,3		78,8	80,8			68,9	70,1			59,1	59,8					49	49,5		
	BW	107	111			93,3	96,4		79	80,8			68,9	70,1			59,2	59,8					49	49,6		
38	-	50,8	48,1			49,3	46,6		47,5	44,8			45,1	42,4			44,2	41,5					42,1	39,4		
	B	103	108			90,9	94,3		77,3	79,5			67,6	69,1			58,4	59,1					48,2	48,9		
	B2	105	109			91,8	95		77,7	79,8			68	69,3			58,4	59,3					48,2	48,9		
	BW	105	109			91,7	95,2		77,8	79,9			68	69,4			58,5	59,3					48,2	48,9		
40	-	47,4	44,9			46	43,5		44,3	41,7			42	39,4			41,1	38,6					39,1	36,5		
	B	101	106			89,4	92,8		76,2	78,4			66,7	68,2			57,5	58,5					47,4	48,1		
	B2	102	107			90,3	93,7		76,6	78,8			66,8	68,5			57,7	58,7					47,4	48,2		
	BW	103	108			90,2	93,8		76,8	78,9			67	68,6			57,8	58,7					47,4	48,2		
44	-	41,7	39,3	30,4		40,3	38		38,7	36,3			36,5	34,1			35,7	33,3					33,7	31,3		
	B	97,3	102	107		86,2	90,1		73,8	76,3			64,8	66,4			56	57,3					45,8	46,7		
	B2	98,3	103	108		87	90,9		74,3	76,9			65	66,8			56,3	57,5					45,8	46,9		
	BW	98,5	104	108		87,2	91,2		74,6	77			65,1	66,9			56,3	57,5					45,9	46,9		
48	-	36,8	34,6	26,3		35,5	33,3	25	33,9	31,7	23,3		31,8	29,6			31,1	28,9					29,2	27		
	B	91,4	98	106		83,3	87,1	89,9	71,6	74,2	74,6		62,7	64,8			54,5	56					44,1	45,2		
	B2	92,3	97,6	108		84	88,4	91	72,3	74,9	75,3		63,1	65,2			54,7	56,2					44,3	45,4		
	BW	92,3	100	108		84,3	88,4	91,1	72,4	74,9	75,3		63,1	65,3			54,8	56,3					44,4	45,4		
52	-	32,6	30,6	22,8		31,4	29,3	21,5	29,9	27,8	20		27,8	25,8	17,8		27,1	25,1	15,4				25,3	23,2		
	B	85,6	89,3	104		79,4	83,8	89,5	69,5	72,3	74,3		60,8	62,9	62,7		52,8	54,5	52,8				42,7	43,8		
	B2	85,8	88,8	105		80,3	85,2	90,7	70	73,1	75,1		61,3	63,5	63,3		53,3	54,9	53,3				42,9	44		
	BW	85,6	90,1	105		80,3	85,1	90,7	70,2	73,1	75,1		61,3	63,5	63,3		53,3	55	53,3				42,8	44		
56	-	29	27,1	19,8		27,8	25,9	18,5	26,3	24,4	17		24,3	22,4	14,9		23,7	21,8	14,3				21,9	19,9	12,4	
	B	78,1	81,1	97,7		76,1	78,2	88,4	67,6	70,1	73,8		58,8	61,3	62,3		51,4	53,1	52,6				41,1	42,5	41,9	
	B2	78,3	80,6	98,5		76,6	78,8	87,5	68,3	71	74,5		59,3	61,9	62,9		51,8	53,6	53,1				41,2	42,6	42,2	
	BW	78	81	98,5		76,4	79,1	90	68,4	70,9	74,7		59,5	62	63		51,9	53,7	53,1				41,4	42,7	42,2	
60	-	25,9	24,1	17,2		24,7	22,9	15,9	23,3	21,5	14,5		21,3	19,5	12,4		20,7	18,9	11,8				18,9	17,1	9,9	
	B	70,9	74,1	87,4		70,1	72,6	84,7	65,9	67,7	73,1		57,2	59,7	61,8		49,8	52	52,4				39,7	41	41,4	
	B2	70,7	73,5	87,1		70,4	72,4	82,1	66,6	68	73,9		57,7	60,3	62,5		50,3	52,3	52,8				39,8	41,3	41,6	
	BW	70,4	74,1	87,2		70,1	73,1	85,6	66,7	68	74		57,9	60,4	62,5		50,4	52,4	52,8				40	41,3	41,7	
64	-	23,2	21,5	14,9	7,3	22	20,3	13,7	20,6	18,9	12,2		18,6	16,9	10,2		18	16,3	9,6				16,3	14,5	7,8	
	B	62,8	66,7	78,4	89,6	63,8	66,7	78,2	61,8	64,8	71,6		55,7	58,2	61,3		48,5	50,6	51,9				38	39,7	40,8	
	B2	62,6	66,2	78,2	94,1	63,9	66,4	75,4	62	64,7	71,5		56,2	58,8	62		49	51,2	52,5				38,3	40	41	
	BW	62,8	66,7	78,2	91,7	63,7	66,9	78,2	62,2	64,6	72,3		56,4	58,8	62,1		49,1	51,2	52,5				38,4	40	41,1	
68	-	20,7	19,3	12,9	5,7	19,6	18	11,7	18,2	16,6	10,3		16,3	14,6	8,3		15,6	14	7,7				13,9	12,3	5,9	
	B	53,9	59,3	71,5	83,1	57,3	60,6	70,5	57,3	59,5	69,5	64,1		52,7	56,6	60,7		47,3	49,5	51,5				36,5	38,1	40
	B2	53,5	58,6	71,4	86,7	57,3	60,3	69,3	57	59,5	67,8	64,9		53	57,1	61,5		47,7	50,1	52,1				36,7	38,5	40,4
	BW	53,7	59	71,3	84,9	57,2	60,6	70,3	57,2	59,4	69,3	65		53,3	57	61,6		47,8	50,1	52,2				36,8	38,6	40,4
72	-	16,5	11,1	4,2	1,7	15,9	9,9	3	16,1	14,5	8,5		14,1	12,6	6,5		13,5	12	5,9				11,8	10,2	4,1	
	B	45,7	65,4	77,1	50,9	54,3	64,3	75,8	52,1	54,4	62,8	65,5		49,5	52,2	59,5	52,3	45,6	48,4	51,1				34,8	36,6	39,4
	B2	45,6	65,1	78,1	50,6	54,2	63,9	77,3	51,7	54,3	62,2	66,3		49,5	52,5	60,4	53	46,1	48,9	51,8				35,1	37	39,7
	BW	45,6	65,1	77,7	50,7	54,3	64	77,3	52	54,2	62,6	66,4		49,9	52,5	60,5	53,1	46,2	49	51,8				35,2	37,1	39,8
76	-			9,6		15,1	14,1	8,3	14,3	12,7	6,9		12,3	10,8	4,9		11,6	10,1	4,3				9,9			



## HSDWB/B2/BW

## HS 48



m		HS 48																																																																																																																																																																																																																																																																																																																																																																																																																																																																																																																																																																																																																																																																																																																																																																																																																																																																																																																																																																																																																																																																													
		66				72				78				84				90				96																																																																																																																																																																																																																																																																																																																																																																																																																																																																																																																																																																																																																																																																																																																																																																																																																																																																																																																																																																																																																																																									
		87°	85°	77°	67°	87°	85°	77°	67°	87°	85°	77°	67°	87°	85°	77°	67°	87°	85°	77°	67°	87°	85°	77°	67°																																																																																																																																																																																																																																																																																																																																																																																																																																																																																																																																																																																																																																																																																																																																																																																																																																																																																																																																																																																																																																																						
		80	-			63,4			6,9		12,7	11,2	5,5			10,6	9,2	3,6			9,9	8,5			8,2	6,8			B			63,4			53,4	63,2	40,5	44	52,3	62,9		42	43,8	50,2	54,4		42,4	43,4	48,2	44,5	32,4	34,1	37,7		B2			63,4			53,5	63,2	40,3	43,9	52,3	59,9		41,9	43,9	50,3	55,3		42,3	43,5	48,7	45	32,6	34,5	38,1		BW			63,8			53,5	63,3	40,3	44,1	52,3	62,7		42,2	44	49,9	55,4		42,5	43,7	48,5	45	32,7	34,5	38,2	84	-						5,7			9,9	4,3			9,2	7,7				8,4	7			6,7	5,3			B			58,9			47,4	57,4		33,5	47,9	57		37,5	39,9	46	53,2		38,5	40,3	45,7	45,3	31,3	33,1	36,6		B2			58,8			47,2	57,6		33,3	47,9	55,8		37,2	40,1	45,9	53,8		38,4	40,2	46	45,8	31,5	33,5	37,1		BW			58,9			47,3	57,6		33,3	48	56,9		37,3	40	46	54,1		38,6	40,4	45,6	45,9	31,6	33,5	37,1	88	-										3,2			8	6,5				7	5,6			5,3	4			B						52,9			43,6	51,5			28,2	34,1	42,3	49,9		34,6	36,5	42,2	46	30,1	31,9	35,6		B2						53			43,8	51,6			27,8	34,1	42	49,9		34,5	36,3	42,2	46,3	30,5	32,2	36,1		BW						52,8			43,7	51,5			28,2	34,3	42,3	50,3		34,7	36,4	42,2	46,6	30,5	32,2	36,1	92	-											47							5,8	4,4			4				B						48,9					47				39	45,5	29,3		32,1	38,7	45,7	29,3	30,3	34		B2						49					47				39	45,5	29,3		32,2	38,4	45,7	29,4	30,5	34,4		BW						48,8					46,8				39,2	45,7	29,6		32,2	38,7	46,1	29,4	30,5	34,3	96	-																						27	28,8	32,6		B											44,2				34,2	41,6			24,6	35,4	41,8	27	28,8	32,6		B2											43,8				33,9	41,8			24,6	35,2	41,8	27	28,7	32,8		BW											44				34,2	41,8			24,6	35,4	42	27	28,9	32,5	100	-																						19,7	25,3	30,5		B																					32,1	38	19,5	25,1		B2																					31,9	38	19,5	25,1		BW																					38,9	38	19,8	25,2	104	-																										B																						34,6		28,4		B2																					35,6		28,4	31,5		BW																					35,6		28,4	32,5	108	-																										B																						32,3		24,8		B2																					32,4		24,5	30		BW																					32,3		24,7	30,2	112	-																										B																								27,4		B2																								28,2		BW																								28,2	116	-																										B																								25,8		B2																								26,1		BW																						
	B			63,4			53,4	63,2	40,5	44	52,3	62,9		42	43,8	50,2	54,4		42,4	43,4	48,2	44,5	32,4	34,1	37,7		B2			63,4			53,5	63,2	40,3	43,9	52,3	59,9		41,9	43,9	50,3	55,3		42,3	43,5	48,7	45	32,6	34,5	38,1		BW			63,8			53,5	63,3	40,3	44,1	52,3	62,7		42,2	44	49,9	55,4		42,5	43,7	48,5	45	32,7	34,5	38,2	84	-						5,7			9,9	4,3			9,2	7,7				8,4	7			6,7	5,3			B			58,9			47,4	57,4		33,5	47,9	57		37,5	39,9	46	53,2		38,5	40,3	45,7	45,3	31,3	33,1	36,6		B2			58,8			47,2	57,6		33,3	47,9	55,8		37,2	40,1	45,9	53,8		38,4	40,2	46	45,8	31,5	33,5	37,1		BW			58,9			47,3	57,6		33,3	48	56,9		37,3	40	46	54,1		38,6	40,4	45,6	45,9	31,6	33,5	37,1	88	-										3,2			8	6,5				7	5,6			5,3	4			B						52,9			43,6	51,5			28,2	34,1	42,3	49,9		34,6	36,5	42,2	46	30,1	31,9	35,6		B2						53			43,8	51,6			27,8	34,1	42	49,9		34,5	36,3	42,2	46,3	30,5	32,2	36,1		BW						52,8			43,7	51,5			28,2	34,3	42,3	50,3		34,7	36,4	42,2	46,6	30,5	32,2	36,1	92	-											47							5,8	4,4			4				B						48,9					47				39	45,5	29,3		32,1	38,7	45,7	29,3	30,3	34		B2						49					47				39	45,5	29,3		32,2	38,4	45,7	29,4	30,5	34,4		BW						48,8					46,8				39,2	45,7	29,6		32,2	38,7	46,1	29,4	30,5	34,3	96	-																						27	28,8	32,6		B											44,2				34,2	41,6			24,6	35,4	41,8	27	28,8	32,6		B2											43,8				33,9	41,8			24,6	35,2	41,8	27	28,7	32,8		BW											44				34,2	41,8			24,6	35,4	42	27	28,9	32,5	100	-																						19,7	25,3	30,5		B																					32,1	38	19,5	25,1		B2																					31,9	38	19,5	25,1		BW																					38,9	38	19,8	25,2	104	-																										B																						34,6		28,4		B2																					35,6		28,4	31,5		BW																					35,6		28,4	32,5	108	-																										B																						32,3		24,8		B2																					32,4		24,5	30		BW																					32,3		24,7	30,2	112	-																										B																								27,4		B2																								28,2		BW																								28,2	116	-																										B																								25,8		B2																								26,1		BW																								26,2																										
	B2			63,4			53,5	63,2	40,3	43,9	52,3	59,9		41,9	43,9	50,3	55,3		42,3	43,5	48,7	45	32,6	34,5	38,1		BW			63,8			53,5	63,3	40,3	44,1	52,3	62,7		42,2	44	49,9	55,4		42,5	43,7	48,5	45	32,7	34,5	38,2	84	-						5,7			9,9	4,3			9,2	7,7				8,4	7			6,7	5,3			B			58,9			47,4	57,4		33,5	47,9	57		37,5	39,9	46	53,2		38,5	40,3	45,7	45,3	31,3	33,1	36,6		B2			58,8			47,2	57,6		33,3	47,9	55,8		37,2	40,1	45,9	53,8		38,4	40,2	46	45,8	31,5	33,5	37,1		BW			58,9			47,3	57,6		33,3	48	56,9		37,3	40	46	54,1		38,6	40,4	45,6	45,9	31,6	33,5	37,1	88	-										3,2			8	6,5				7	5,6			5,3	4			B						52,9			43,6	51,5			28,2	34,1	42,3	49,9		34,6	36,5	42,2	46	30,1	31,9	35,6		B2						53			43,8	51,6			27,8	34,1	42	49,9		34,5	36,3	42,2	46,3	30,5	32,2	36,1		BW						52,8			43,7	51,5			28,2	34,3	42,3	50,3		34,7	36,4	42,2	46,6	30,5	32,2	36,1	92	-											47							5,8	4,4			4				B						48,9					47				39	45,5	29,3		32,1	38,7	45,7	29,3	30,3	34		B2						49					47				39	45,5	29,3		32,2	38,4	45,7	29,4	30,5	34,4		BW						48,8					46,8				39,2	45,7	29,6		32,2	38,7	46,1	29,4	30,5	34,3	96	-																						27	28,8	32,6		B											44,2				34,2	41,6			24,6	35,4	41,8	27	28,8	32,6		B2											43,8				33,9	41,8			24,6	35,2	41,8	27	28,7	32,8		BW											44				34,2	41,8			24,6	35,4	42	27	28,9	32,5	100	-																						19,7	25,3	30,5		B																					32,1	38	19,5	25,1		B2																					31,9	38	19,5	25,1		BW																					38,9	38	19,8	25,2	104	-																										B																						34,6		28,4		B2																					35,6		28,4	31,5		BW																					35,6		28,4	32,5	108	-																										B																						32,3		24,8		B2																					32,4		24,5	30		BW																					32,3		24,7	30,2	112	-																										B																								27,4		B2																								28,2		BW																								28,2	116	-																										B																								25,8		B2																								26,1		BW																								26,2																																																				
	BW			63,8			53,5	63,3	40,3	44,1	52,3	62,7		42,2	44	49,9	55,4		42,5	43,7	48,5	45	32,7	34,5	38,2	84	-						5,7			9,9	4,3			9,2	7,7				8,4	7			6,7	5,3			B			58,9			47,4	57,4		33,5	47,9	57		37,5	39,9	46	53,2		38,5	40,3	45,7	45,3	31,3	33,1	36,6		B2			58,8			47,2	57,6		33,3	47,9	55,8		37,2	40,1	45,9	53,8		38,4	40,2	46	45,8	31,5	33,5	37,1		BW			58,9			47,3	57,6		33,3	48	56,9		37,3	40	46	54,1		38,6	40,4	45,6	45,9	31,6	33,5	37,1	88	-										3,2			8	6,5				7	5,6			5,3	4			B						52,9			43,6	51,5			28,2	34,1	42,3	49,9		34,6	36,5	42,2	46	30,1	31,9	35,6		B2						53			43,8	51,6			27,8	34,1	42	49,9		34,5	36,3	42,2	46,3	30,5	32,2	36,1		BW						52,8			43,7	51,5			28,2	34,3	42,3	50,3		34,7	36,4	42,2	46,6	30,5	32,2	36,1	92	-											47							5,8	4,4			4				B						48,9					47				39	45,5	29,3		32,1	38,7	45,7	29,3	30,3	34		B2						49					47				39	45,5	29,3		32,2	38,4	45,7	29,4	30,5	34,4		BW						48,8					46,8				39,2	45,7	29,6		32,2	38,7	46,1	29,4	30,5	34,3	96	-																						27	28,8	32,6		B											44,2				34,2	41,6			24,6	35,4	41,8	27	28,8	32,6		B2											43,8				33,9	41,8			24,6	35,2	41,8	27	28,7	32,8		BW											44				34,2	41,8			24,6	35,4	42	27	28,9	32,5	100	-																						19,7	25,3	30,5		B																					32,1	38	19,5	25,1		B2																					31,9	38	19,5	25,1		BW																					38,9	38	19,8	25,2	104	-																										B																						34,6		28,4		B2																					35,6		28,4	31,5		BW																					35,6		28,4	32,5	108	-																										B																						32,3		24,8		B2																					32,4		24,5	30		BW																					32,3		24,7	30,2	112	-																										B																								27,4		B2																								28,2		BW																								28,2	116	-																										B																								25,8		B2																								26,1		BW																								26,2																																																																														
84	-						5,7			9,9	4,3			9,2	7,7				8,4	7			6,7	5,3			B			58,9			47,4	57,4		33,5	47,9	57		37,5	39,9	46	53,2		38,5	40,3	45,7	45,3	31,3	33,1	36,6		B2			58,8			47,2	57,6		33,3	47,9	55,8		37,2	40,1	45,9	53,8		38,4	40,2	46	45,8	31,5	33,5	37,1		BW			58,9			47,3	57,6		33,3	48	56,9		37,3	40	46	54,1		38,6	40,4	45,6	45,9	31,6	33,5	37,1	88	-										3,2			8	6,5				7	5,6			5,3	4			B						52,9			43,6	51,5			28,2	34,1	42,3	49,9		34,6	36,5	42,2	46	30,1	31,9	35,6		B2						53			43,8	51,6			27,8	34,1	42	49,9		34,5	36,3	42,2	46,3	30,5	32,2	36,1		BW						52,8			43,7	51,5			28,2	34,3	42,3	50,3		34,7	36,4	42,2	46,6	30,5	32,2	36,1	92	-											47							5,8	4,4			4				B						48,9					47				39	45,5	29,3		32,1	38,7	45,7	29,3	30,3	34		B2						49					47				39	45,5	29,3		32,2	38,4	45,7	29,4	30,5	34,4		BW						48,8					46,8				39,2	45,7	29,6		32,2	38,7	46,1	29,4	30,5	34,3	96	-																						27	28,8	32,6		B											44,2				34,2	41,6			24,6	35,4	41,8	27	28,8	32,6		B2											43,8				33,9	41,8			24,6	35,2	41,8	27	28,7	32,8		BW											44				34,2	41,8			24,6	35,4	42	27	28,9	32,5	100	-																						19,7	25,3	30,5		B																					32,1	38	19,5	25,1		B2																					31,9	38	19,5	25,1		BW																					38,9	38	19,8	25,2	104	-																										B																						34,6		28,4		B2																					35,6		28,4	31,5		BW																					35,6		28,4	32,5	108	-																										B																						32,3		24,8		B2																					32,4		24,5	30		BW																					32,3		24,7	30,2	112	-																										B																								27,4		B2																								28,2		BW																								28,2	116	-																										B																								25,8		B2																								26,1		BW																								26,2																																																																																																								
	B			58,9			47,4	57,4		33,5	47,9	57		37,5	39,9	46	53,2		38,5	40,3	45,7	45,3	31,3	33,1	36,6		B2			58,8			47,2	57,6		33,3	47,9	55,8		37,2	40,1	45,9	53,8		38,4	40,2	46	45,8	31,5	33,5	37,1		BW			58,9			47,3	57,6		33,3	48	56,9		37,3	40	46	54,1		38,6	40,4	45,6	45,9	31,6	33,5	37,1	88	-										3,2			8	6,5				7	5,6			5,3	4			B						52,9			43,6	51,5			28,2	34,1	42,3	49,9		34,6	36,5	42,2	46	30,1	31,9	35,6		B2						53			43,8	51,6			27,8	34,1	42	49,9		34,5	36,3	42,2	46,3	30,5	32,2	36,1		BW						52,8			43,7	51,5			28,2	34,3	42,3	50,3		34,7	36,4	42,2	46,6	30,5	32,2	36,1	92	-											47							5,8	4,4			4				B						48,9					47				39	45,5	29,3		32,1	38,7	45,7	29,3	30,3	34		B2						49					47				39	45,5	29,3		32,2	38,4	45,7	29,4	30,5	34,4		BW						48,8					46,8				39,2	45,7	29,6		32,2	38,7	46,1	29,4	30,5	34,3	96	-																						27	28,8	32,6		B											44,2				34,2	41,6			24,6	35,4	41,8	27	28,8	32,6		B2											43,8				33,9	41,8			24,6	35,2	41,8	27	28,7	32,8		BW											44				34,2	41,8			24,6	35,4	42	27	28,9	32,5	100	-																						19,7	25,3	30,5		B																					32,1	38	19,5	25,1		B2																					31,9	38	19,5	25,1		BW																					38,9	38	19,8	25,2	104	-																										B																						34,6		28,4		B2																					35,6		28,4	31,5		BW																					35,6		28,4	32,5	108	-																										B																						32,3		24,8		B2																					32,4		24,5	30		BW																					32,3		24,7	30,2	112	-																										B																								27,4		B2																								28,2		BW																								28,2	116	-																										B																								25,8		B2																								26,1		BW																								26,2																																																																																																																																		
	B2			58,8			47,2	57,6		33,3	47,9	55,8		37,2	40,1	45,9	53,8		38,4	40,2	46	45,8	31,5	33,5	37,1		BW			58,9			47,3	57,6		33,3	48	56,9		37,3	40	46	54,1		38,6	40,4	45,6	45,9	31,6	33,5	37,1	88	-										3,2			8	6,5				7	5,6			5,3	4			B						52,9			43,6	51,5			28,2	34,1	42,3	49,9		34,6	36,5	42,2	46	30,1	31,9	35,6		B2						53			43,8	51,6			27,8	34,1	42	49,9		34,5	36,3	42,2	46,3	30,5	32,2	36,1		BW						52,8			43,7	51,5			28,2	34,3	42,3	50,3		34,7	36,4	42,2	46,6	30,5	32,2	36,1	92	-											47							5,8	4,4			4				B						48,9					47				39	45,5	29,3		32,1	38,7	45,7	29,3	30,3	34		B2						49					47				39	45,5	29,3		32,2	38,4	45,7	29,4	30,5	34,4		BW						48,8					46,8				39,2	45,7	29,6		32,2	38,7	46,1	29,4	30,5	34,3	96	-																						27	28,8	32,6		B											44,2				34,2	41,6			24,6	35,4	41,8	27	28,8	32,6		B2											43,8				33,9	41,8			24,6	35,2	41,8	27	28,7	32,8		BW											44				34,2	41,8			24,6	35,4	42	27	28,9	32,5	100	-																						19,7	25,3	30,5		B																					32,1	38	19,5	25,1		B2																					31,9	38	19,5	25,1		BW																					38,9	38	19,8	25,2	104	-																										B																						34,6		28,4		B2																					35,6		28,4	31,5		BW																					35,6		28,4	32,5	108	-																										B																						32,3		24,8		B2																					32,4		24,5	30		BW																					32,3		24,7	30,2	112	-																										B																								27,4		B2																								28,2		BW																								28,2	116	-																										B																								25,8		B2																								26,1		BW																								26,2																																																																																																																																																												
	BW			58,9			47,3	57,6		33,3	48	56,9		37,3	40	46	54,1		38,6	40,4	45,6	45,9	31,6	33,5	37,1	88	-										3,2			8	6,5				7	5,6			5,3	4			B						52,9			43,6	51,5			28,2	34,1	42,3	49,9		34,6	36,5	42,2	46	30,1	31,9	35,6		B2						53			43,8	51,6			27,8	34,1	42	49,9		34,5	36,3	42,2	46,3	30,5	32,2	36,1		BW						52,8			43,7	51,5			28,2	34,3	42,3	50,3		34,7	36,4	42,2	46,6	30,5	32,2	36,1	92	-											47							5,8	4,4			4				B						48,9					47				39	45,5	29,3		32,1	38,7	45,7	29,3	30,3	34		B2						49					47				39	45,5	29,3		32,2	38,4	45,7	29,4	30,5	34,4		BW						48,8					46,8				39,2	45,7	29,6		32,2	38,7	46,1	29,4	30,5	34,3	96	-																						27	28,8	32,6		B											44,2				34,2	41,6			24,6	35,4	41,8	27	28,8	32,6		B2											43,8				33,9	41,8			24,6	35,2	41,8	27	28,7	32,8		BW											44				34,2	41,8			24,6	35,4	42	27	28,9	32,5	100	-																						19,7	25,3	30,5		B																					32,1	38	19,5	25,1		B2																					31,9	38	19,5	25,1		BW																					38,9	38	19,8	25,2	104	-																										B																						34,6		28,4		B2																					35,6		28,4	31,5		BW																					35,6		28,4	32,5	108	-																										B																						32,3		24,8		B2																					32,4		24,5	30		BW																					32,3		24,7	30,2	112	-																										B																								27,4		B2																								28,2		BW																								28,2	116	-																										B																								25,8		B2																								26,1		BW																								26,2																																																																																																																																																																																						
88	-										3,2			8	6,5				7	5,6			5,3	4			B						52,9			43,6	51,5			28,2	34,1	42,3	49,9		34,6	36,5	42,2	46	30,1	31,9	35,6		B2						53			43,8	51,6			27,8	34,1	42	49,9		34,5	36,3	42,2	46,3	30,5	32,2	36,1		BW						52,8			43,7	51,5			28,2	34,3	42,3	50,3		34,7	36,4	42,2	46,6	30,5	32,2	36,1	92	-											47							5,8	4,4			4				B						48,9					47				39	45,5	29,3		32,1	38,7	45,7	29,3	30,3	34		B2						49					47				39	45,5	29,3		32,2	38,4	45,7	29,4	30,5	34,4		BW						48,8					46,8				39,2	45,7	29,6		32,2	38,7	46,1	29,4	30,5	34,3	96	-																						27	28,8	32,6		B											44,2				34,2	41,6			24,6	35,4	41,8	27	28,8	32,6		B2											43,8				33,9	41,8			24,6	35,2	41,8	27	28,7	32,8		BW											44				34,2	41,8			24,6	35,4	42	27	28,9	32,5	100	-																						19,7	25,3	30,5		B																					32,1	38	19,5	25,1		B2																					31,9	38	19,5	25,1		BW																					38,9	38	19,8	25,2	104	-																										B																						34,6		28,4		B2																					35,6		28,4	31,5		BW																					35,6		28,4	32,5	108	-																										B																						32,3		24,8		B2																					32,4		24,5	30		BW																					32,3		24,7	30,2	112	-																										B																								27,4		B2																								28,2		BW																								28,2	116	-																										B																								25,8		B2																								26,1		BW																								26,2																																																																																																																																																																																																																
	B						52,9			43,6	51,5			28,2	34,1	42,3	49,9		34,6	36,5	42,2	46	30,1	31,9	35,6		B2						53			43,8	51,6			27,8	34,1	42	49,9		34,5	36,3	42,2	46,3	30,5	32,2	36,1		BW						52,8			43,7	51,5			28,2	34,3	42,3	50,3		34,7	36,4	42,2	46,6	30,5	32,2	36,1	92	-											47							5,8	4,4			4				B						48,9					47				39	45,5	29,3		32,1	38,7	45,7	29,3	30,3	34		B2						49					47				39	45,5	29,3		32,2	38,4	45,7	29,4	30,5	34,4		BW						48,8					46,8				39,2	45,7	29,6		32,2	38,7	46,1	29,4	30,5	34,3	96	-																						27	28,8	32,6		B											44,2				34,2	41,6			24,6	35,4	41,8	27	28,8	32,6		B2											43,8				33,9	41,8			24,6	35,2	41,8	27	28,7	32,8		BW											44				34,2	41,8			24,6	35,4	42	27	28,9	32,5	100	-																						19,7	25,3	30,5		B																					32,1	38	19,5	25,1		B2																					31,9	38	19,5	25,1		BW																					38,9	38	19,8	25,2	104	-																										B																						34,6		28,4		B2																					35,6		28,4	31,5		BW																					35,6		28,4	32,5	108	-																										B																						32,3		24,8		B2																					32,4		24,5	30		BW																					32,3		24,7	30,2	112	-																										B																								27,4		B2																								28,2		BW																								28,2	116	-																										B																								25,8		B2																								26,1		BW																								26,2																																																																																																																																																																																																																																										
	B2						53			43,8	51,6			27,8	34,1	42	49,9		34,5	36,3	42,2	46,3	30,5	32,2	36,1		BW						52,8			43,7	51,5			28,2	34,3	42,3	50,3		34,7	36,4	42,2	46,6	30,5	32,2	36,1	92	-											47							5,8	4,4			4				B						48,9					47				39	45,5	29,3		32,1	38,7	45,7	29,3	30,3	34		B2						49					47				39	45,5	29,3		32,2	38,4	45,7	29,4	30,5	34,4		BW						48,8					46,8				39,2	45,7	29,6		32,2	38,7	46,1	29,4	30,5	34,3	96	-																						27	28,8	32,6		B											44,2				34,2	41,6			24,6	35,4	41,8	27	28,8	32,6		B2											43,8				33,9	41,8			24,6	35,2	41,8	27	28,7	32,8		BW											44				34,2	41,8			24,6	35,4	42	27	28,9	32,5	100	-																						19,7	25,3	30,5		B																					32,1	38	19,5	25,1		B2																					31,9	38	19,5	25,1		BW																					38,9	38	19,8	25,2	104	-																										B																						34,6		28,4		B2																					35,6		28,4	31,5		BW																					35,6		28,4	32,5	108	-																										B																						32,3		24,8		B2																					32,4		24,5	30		BW																					32,3		24,7	30,2	112	-																										B																								27,4		B2																								28,2		BW																								28,2	116	-																										B																								25,8		B2																								26,1		BW																								26,2																																																																																																																																																																																																																																																																				
	BW						52,8			43,7	51,5			28,2	34,3	42,3	50,3		34,7	36,4	42,2	46,6	30,5	32,2	36,1	92	-											47							5,8	4,4			4				B						48,9					47				39	45,5	29,3		32,1	38,7	45,7	29,3	30,3	34		B2						49					47				39	45,5	29,3		32,2	38,4	45,7	29,4	30,5	34,4		BW						48,8					46,8				39,2	45,7	29,6		32,2	38,7	46,1	29,4	30,5	34,3	96	-																						27	28,8	32,6		B											44,2				34,2	41,6			24,6	35,4	41,8	27	28,8	32,6		B2											43,8				33,9	41,8			24,6	35,2	41,8	27	28,7	32,8		BW											44				34,2	41,8			24,6	35,4	42	27	28,9	32,5	100	-																						19,7	25,3	30,5		B																					32,1	38	19,5	25,1		B2																					31,9	38	19,5	25,1		BW																					38,9	38	19,8	25,2	104	-																										B																						34,6		28,4		B2																					35,6		28,4	31,5		BW																					35,6		28,4	32,5	108	-																										B																						32,3		24,8		B2																					32,4		24,5	30		BW																					32,3		24,7	30,2	112	-																										B																								27,4		B2																								28,2		BW																								28,2	116	-																										B																								25,8		B2																								26,1		BW																								26,2																																																																																																																																																																																																																																																																																														
92	-											47							5,8	4,4			4				B						48,9					47				39	45,5	29,3		32,1	38,7	45,7	29,3	30,3	34		B2						49					47				39	45,5	29,3		32,2	38,4	45,7	29,4	30,5	34,4		BW						48,8					46,8				39,2	45,7	29,6		32,2	38,7	46,1	29,4	30,5	34,3	96	-																						27	28,8	32,6		B											44,2				34,2	41,6			24,6	35,4	41,8	27	28,8	32,6		B2											43,8				33,9	41,8			24,6	35,2	41,8	27	28,7	32,8		BW											44				34,2	41,8			24,6	35,4	42	27	28,9	32,5	100	-																						19,7	25,3	30,5		B																					32,1	38	19,5	25,1		B2																					31,9	38	19,5	25,1		BW																					38,9	38	19,8	25,2	104	-																										B																						34,6		28,4		B2																					35,6		28,4	31,5		BW																					35,6		28,4	32,5	108	-																										B																						32,3		24,8		B2																					32,4		24,5	30		BW																					32,3		24,7	30,2	112	-																										B																								27,4		B2																								28,2		BW																								28,2	116	-																										B																								25,8		B2																								26,1		BW																								26,2																																																																																																																																																																																																																																																																																																																								
	B						48,9					47				39	45,5	29,3		32,1	38,7	45,7	29,3	30,3	34		B2						49					47				39	45,5	29,3		32,2	38,4	45,7	29,4	30,5	34,4		BW						48,8					46,8				39,2	45,7	29,6		32,2	38,7	46,1	29,4	30,5	34,3	96	-																						27	28,8	32,6		B											44,2				34,2	41,6			24,6	35,4	41,8	27	28,8	32,6		B2											43,8				33,9	41,8			24,6	35,2	41,8	27	28,7	32,8		BW											44				34,2	41,8			24,6	35,4	42	27	28,9	32,5	100	-																						19,7	25,3	30,5		B																					32,1	38	19,5	25,1		B2																					31,9	38	19,5	25,1		BW																					38,9	38	19,8	25,2	104	-																										B																						34,6		28,4		B2																					35,6		28,4	31,5		BW																					35,6		28,4	32,5	108	-																										B																						32,3		24,8		B2																					32,4		24,5	30		BW																					32,3		24,7	30,2	112	-																										B																								27,4		B2																								28,2		BW																								28,2	116	-																										B																								25,8		B2																								26,1		BW																								26,2																																																																																																																																																																																																																																																																																																																																																		
	B2						49					47				39	45,5	29,3		32,2	38,4	45,7	29,4	30,5	34,4		BW						48,8					46,8				39,2	45,7	29,6		32,2	38,7	46,1	29,4	30,5	34,3	96	-																						27	28,8	32,6		B											44,2				34,2	41,6			24,6	35,4	41,8	27	28,8	32,6		B2											43,8				33,9	41,8			24,6	35,2	41,8	27	28,7	32,8		BW											44				34,2	41,8			24,6	35,4	42	27	28,9	32,5	100	-																						19,7	25,3	30,5		B																					32,1	38	19,5	25,1		B2																					31,9	38	19,5	25,1		BW																					38,9	38	19,8	25,2	104	-																										B																						34,6		28,4		B2																					35,6		28,4	31,5		BW																					35,6		28,4	32,5	108	-																										B																						32,3		24,8		B2																					32,4		24,5	30		BW																					32,3		24,7	30,2	112	-																										B																								27,4		B2																								28,2		BW																								28,2	116	-																										B																								25,8		B2																								26,1		BW																								26,2																																																																																																																																																																																																																																																																																																																																																																												
	BW						48,8					46,8				39,2	45,7	29,6		32,2	38,7	46,1	29,4	30,5	34,3	96	-																						27	28,8	32,6		B											44,2				34,2	41,6			24,6	35,4	41,8	27	28,8	32,6		B2											43,8				33,9	41,8			24,6	35,2	41,8	27	28,7	32,8		BW											44				34,2	41,8			24,6	35,4	42	27	28,9	32,5	100	-																						19,7	25,3	30,5		B																					32,1	38	19,5	25,1		B2																					31,9	38	19,5	25,1		BW																					38,9	38	19,8	25,2	104	-																										B																						34,6		28,4		B2																					35,6		28,4	31,5		BW																					35,6		28,4	32,5	108	-																										B																						32,3		24,8		B2																					32,4		24,5	30		BW																					32,3		24,7	30,2	112	-																										B																								27,4		B2																								28,2		BW																								28,2	116	-																										B																								25,8		B2																								26,1		BW																								26,2																																																																																																																																																																																																																																																																																																																																																																																																						
96	-																						27	28,8	32,6		B											44,2				34,2	41,6			24,6	35,4	41,8	27	28,8	32,6		B2											43,8				33,9	41,8			24,6	35,2	41,8	27	28,7	32,8		BW											44				34,2	41,8			24,6	35,4	42	27	28,9	32,5	100	-																						19,7	25,3	30,5		B																					32,1	38	19,5	25,1		B2																					31,9	38	19,5	25,1		BW																					38,9	38	19,8	25,2	104	-																										B																						34,6		28,4		B2																					35,6		28,4	31,5		BW																					35,6		28,4	32,5	108	-																										B																						32,3		24,8		B2																					32,4		24,5	30		BW																					32,3		24,7	30,2	112	-																										B																								27,4		B2																								28,2		BW																								28,2	116	-																										B																								25,8		B2																								26,1		BW																								26,2																																																																																																																																																																																																																																																																																																																																																																																																																																
	B											44,2				34,2	41,6			24,6	35,4	41,8	27	28,8	32,6		B2											43,8				33,9	41,8			24,6	35,2	41,8	27	28,7	32,8		BW											44				34,2	41,8			24,6	35,4	42	27	28,9	32,5	100	-																						19,7	25,3	30,5		B																					32,1	38	19,5	25,1		B2																					31,9	38	19,5	25,1		BW																					38,9	38	19,8	25,2	104	-																										B																						34,6		28,4		B2																					35,6		28,4	31,5		BW																					35,6		28,4	32,5	108	-																										B																						32,3		24,8		B2																					32,4		24,5	30		BW																					32,3		24,7	30,2	112	-																										B																								27,4		B2																								28,2		BW																								28,2	116	-																										B																								25,8		B2																								26,1		BW																								26,2																																																																																																																																																																																																																																																																																																																																																																																																																																																										
	B2											43,8				33,9	41,8			24,6	35,2	41,8	27	28,7	32,8		BW											44				34,2	41,8			24,6	35,4	42	27	28,9	32,5	100	-																						19,7	25,3	30,5		B																					32,1	38	19,5	25,1		B2																					31,9	38	19,5	25,1		BW																					38,9	38	19,8	25,2	104	-																										B																						34,6		28,4		B2																					35,6		28,4	31,5		BW																					35,6		28,4	32,5	108	-																										B																						32,3		24,8		B2																					32,4		24,5	30		BW																					32,3		24,7	30,2	112	-																										B																								27,4		B2																								28,2		BW																								28,2	116	-																										B																								25,8		B2																								26,1		BW																								26,2																																																																																																																																																																																																																																																																																																																																																																																																																																																																																				
	BW											44				34,2	41,8			24,6	35,4	42	27	28,9	32,5	100	-																						19,7	25,3	30,5		B																					32,1	38	19,5	25,1		B2																					31,9	38	19,5	25,1		BW																					38,9	38	19,8	25,2	104	-																										B																						34,6		28,4		B2																					35,6		28,4	31,5		BW																					35,6		28,4	32,5	108	-																										B																						32,3		24,8		B2																					32,4		24,5	30		BW																					32,3		24,7	30,2	112	-																										B																								27,4		B2																								28,2		BW																								28,2	116	-																										B																								25,8		B2																								26,1		BW																								26,2																																																																																																																																																																																																																																																																																																																																																																																																																																																																																																														
100	-																						19,7	25,3	30,5		B																					32,1	38	19,5	25,1		B2																					31,9	38	19,5	25,1		BW																					38,9	38	19,8	25,2	104	-																										B																						34,6		28,4		B2																					35,6		28,4	31,5		BW																					35,6		28,4	32,5	108	-																										B																						32,3		24,8		B2																					32,4		24,5	30		BW																					32,3		24,7	30,2	112	-																										B																								27,4		B2																								28,2		BW																								28,2	116	-																										B																								25,8		B2																								26,1		BW																								26,2																																																																																																																																																																																																																																																																																																																																																																																																																																																																																																																																								
	B																					32,1	38	19,5	25,1		B2																					31,9	38	19,5	25,1		BW																					38,9	38	19,8	25,2	104	-																										B																						34,6		28,4		B2																					35,6		28,4	31,5		BW																					35,6		28,4	32,5	108	-																										B																						32,3		24,8		B2																					32,4		24,5	30		BW																					32,3		24,7	30,2	112	-																										B																								27,4		B2																								28,2		BW																								28,2	116	-																										B																								25,8		B2																								26,1		BW																								26,2																																																																																																																																																																																																																																																																																																																																																																																																																																																																																																																																																																		
	B2																					31,9	38	19,5	25,1		BW																					38,9	38	19,8	25,2	104	-																										B																						34,6		28,4		B2																					35,6		28,4	31,5		BW																					35,6		28,4	32,5	108	-																										B																						32,3		24,8		B2																					32,4		24,5	30		BW																					32,3		24,7	30,2	112	-																										B																								27,4		B2																								28,2		BW																								28,2	116	-																										B																								25,8		B2																								26,1		BW																								26,2																																																																																																																																																																																																																																																																																																																																																																																																																																																																																																																																																																																												
	BW																					38,9	38	19,8	25,2	104	-																										B																						34,6		28,4		B2																					35,6		28,4	31,5		BW																					35,6		28,4	32,5	108	-																										B																						32,3		24,8		B2																					32,4		24,5	30		BW																					32,3		24,7	30,2	112	-																										B																								27,4		B2																								28,2		BW																								28,2	116	-																										B																								25,8		B2																								26,1		BW																								26,2																																																																																																																																																																																																																																																																																																																																																																																																																																																																																																																																																																																																																						
104	-																										B																						34,6		28,4		B2																					35,6		28,4	31,5		BW																					35,6		28,4	32,5	108	-																										B																						32,3		24,8		B2																					32,4		24,5	30		BW																					32,3		24,7	30,2	112	-																										B																								27,4		B2																								28,2		BW																								28,2	116	-																										B																								25,8		B2																								26,1		BW																								26,2																																																																																																																																																																																																																																																																																																																																																																																																																																																																																																																																																																																																																																																
	B																						34,6		28,4		B2																					35,6		28,4	31,5		BW																					35,6		28,4	32,5	108	-																										B																						32,3		24,8		B2																					32,4		24,5	30		BW																					32,3		24,7	30,2	112	-																										B																								27,4		B2																								28,2		BW																								28,2	116	-																										B																								25,8		B2																								26,1		BW																								26,2																																																																																																																																																																																																																																																																																																																																																																																																																																																																																																																																																																																																																																																																										
	B2																					35,6		28,4	31,5		BW																					35,6		28,4	32,5	108	-																										B																						32,3		24,8		B2																					32,4		24,5	30		BW																					32,3		24,7	30,2	112	-																										B																								27,4		B2																								28,2		BW																								28,2	116	-																										B																								25,8		B2																								26,1		BW																								26,2																																																																																																																																																																																																																																																																																																																																																																																																																																																																																																																																																																																																																																																																																																				
	BW																					35,6		28,4	32,5	108	-																										B																						32,3		24,8		B2																					32,4		24,5	30		BW																					32,3		24,7	30,2	112	-																										B																								27,4		B2																								28,2		BW																								28,2	116	-																										B																								25,8		B2																								26,1		BW																								26,2																																																																																																																																																																																																																																																																																																																																																																																																																																																																																																																																																																																																																																																																																																																														
108	-																										B																						32,3		24,8		B2																					32,4		24,5	30		BW																					32,3		24,7	30,2	112	-																										B																								27,4		B2																								28,2		BW																								28,2	116	-																										B																								25,8		B2																								26,1		BW																								26,2																																																																																																																																																																																																																																																																																																																																																																																																																																																																																																																																																																																																																																																																																																																																																								
	B																						32,3		24,8		B2																					32,4		24,5	30		BW																					32,3		24,7	30,2	112	-																										B																								27,4		B2																								28,2		BW																								28,2	116	-																										B																								25,8		B2																								26,1		BW																								26,2																																																																																																																																																																																																																																																																																																																																																																																																																																																																																																																																																																																																																																																																																																																																																																																		
	B2																					32,4		24,5	30		BW																					32,3		24,7	30,2	112	-																										B																								27,4		B2																								28,2		BW																								28,2	116	-																										B																								25,8		B2																								26,1		BW																								26,2																																																																																																																																																																																																																																																																																																																																																																																																																																																																																																																																																																																																																																																																																																																																																																																																												
	BW																					32,3		24,7	30,2	112	-																										B																								27,4		B2																								28,2		BW																								28,2	116	-																										B																								25,8		B2																								26,1		BW																								26,2																																																																																																																																																																																																																																																																																																																																																																																																																																																																																																																																																																																																																																																																																																																																																																																																																																						
112	-																										B																								27,4		B2																								28,2		BW																								28,2	116	-																										B																								25,8		B2																								26,1		BW																								26,2																																																																																																																																																																																																																																																																																																																																																																																																																																																																																																																																																																																																																																																																																																																																																																																																																																																																
	B																								27,4		B2																								28,2		BW																								28,2	116	-																										B																								25,8		B2																								26,1		BW																								26,2																																																																																																																																																																																																																																																																																																																																																																																																																																																																																																																																																																																																																																																																																																																																																																																																																																																																																										
	B2																								28,2		BW																								28,2	116	-																										B																								25,8		B2																								26,1		BW																								26,2																																																																																																																																																																																																																																																																																																																																																																																																																																																																																																																																																																																																																																																																																																																																																																																																																																																																																																																				
	BW																								28,2	116	-																										B																								25,8		B2																								26,1		BW																								26,2																																																																																																																																																																																																																																																																																																																																																																																																																																																																																																																																																																																																																																																																																																																																																																																																																																																																																																																																														
116	-																										B																								25,8		B2																								26,1		BW																								26,2																																																																																																																																																																																																																																																																																																																																																																																																																																																																																																																																																																																																																																																																																																																																																																																																																																																																																																																																																																								
	B																								25,8		B2																								26,1		BW																								26,2																																																																																																																																																																																																																																																																																																																																																																																																																																																																																																																																																																																																																																																																																																																																																																																																																																																																																																																																																																																																		
	B2																								26,1		BW																								26,2																																																																																																																																																																																																																																																																																																																																																																																																																																																																																																																																																																																																																																																																																																																																																																																																																																																																																																																																																																																																																												
	BW																								26,2																																																																																																																																																																																																																																																																																																																																																																																																																																																																																																																																																																																																																																																																																																																																																																																																																																																																																																																																																																																																																																																						

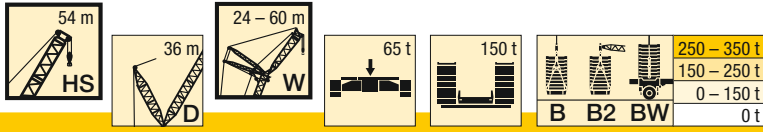
TAB 181391 / 181393 / 181397



# STERLING CRANE

## HSDWB/B2/BW

## HS 54



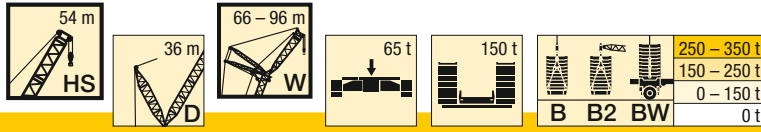
		HS 54																											
		24				30				36				42				48				54				60			
		87°	85°	77°	67°	87°	85°	77°	67°	87°	85°	77°	67°	87°	85°	77°	67°	87°	85°	77°	67°	87°	85°	77°	67°	87°	85°	77°	67°
60	-																												
	B																												
	B2																												
	BW																												
64	-																												
	B																												
	B2																												
	BW																												
68	-																												
	B																												
	B2																												
	BW																												
72	-																												
	B																												
	B2																												
	BW																												
76	-																												
	B																												
	B2																												
	BW																												
80	-																												
	B																												
	B2																												
	BW																												

TAB 181391 / 181393 / 181397

# STERLING CRANE

## HSDWB/B2/BW

## HS 54



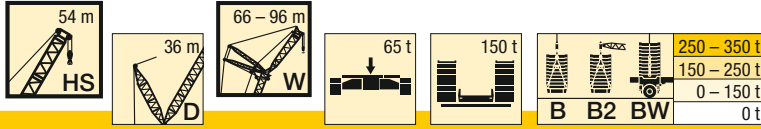
m		HS 54																							
		66				72				78				84				90				96			
		87°	85°	77°	67°	87°	85°	77°	67°	87°	85°	77°	67°	87°	85°	77°	67°	87°	85°	77°	67°	87°	85°	77°	67°
24	-	84,2																							
	B	111																							
	B2	111																							
	BW	111																							
26	-	77,2																							
	B	109																							
	B2	110																							
	BW	110																							
28	-	71	67,1																						
	B	108	111																						
	B2	108	111																						
	BW	109	111																						
30	-	65,6	61,9																						
	B	106	109																						
	B2	107	110																						
	BW	107	110																						
32	-	60,7	57,2																						
	B	104	108																						
	B2	105	109																						
	BW	105	109																						
34	-	56,4	53,1																						
	B	102	107																						
	B2	103	107																						
	BW	103	107																						
36	-	52,5	49,3																						
	B	100	105																						
	B2	101	106																						
	BW	101	106																						
38	-	48,9	45,9																						
	B	98	103																						
	B2	99,1	104																						
	BW	99,1	104																						
40	-	45,7	42,8																						
	B	95,8	101																						
	B2	96,8	102																						
	BW	97,1	102																						
44	-	40,1	37,4	27,2																					
	B	91,8	97,2	101																					
	B2	93	98,7	103																					
	BW	93,3	98,8	103																					
48	-	35,3	32,9	23,4																					
	B	87,4	93,9	101																					
	B2	89,2	95,2	103																					
	BW	89,2	95,4	103																					
52	-	31,3	29	20,1																					
	B	83,1	90	99,8																					
	B2	85,3	90,9	102																					
	BW	85,4	91,1	102																					
56	-	27,8	25,6	17,2																					
	B	77,2	86	97,9																					
	B2	78,9	85,9	100																					
	BW	78,9	86,2	100																					
60	-	24,8	22,7	14,8																					
	B	71	77,4	94,1																					
	B2	72	77	94,4																					
	BW	72	77,2	91,9																					
64	-	22,2	20,2	12,6																					
	B	62,5	68,5	85,7	87,4																				
	B2	62,7	68,1	85,8	89,4																				
	BW	62,8	68,3	84,3	89,4																				
68	-	20	18	10,7																					
	B	53,2	59,1	77,3	89,4																				
	B2	53	58,9	77,3	91,7																				
	BW	53,3	58,9	77,2	91,6																				
72	-	16,1	9,1																						
	B	47,4	70,4	85,2	50,1																				
	B2	46,8	70	87,1	50																				
	BW	47,2	70,8	87,1	50,3																				
76	-	7,6																							
	B	61,3	79	39,6	46,8	63,4	76,4																		
	B2	61,2	78,7	39	46,4	64	75,2																		
	BW	61,4	78,7	39,5	46,6	63,9	78,1																		

TAB 181391 / 181393 / 181397

# STERLING CRANE

## HSDWB/B2/BW

## HS 54



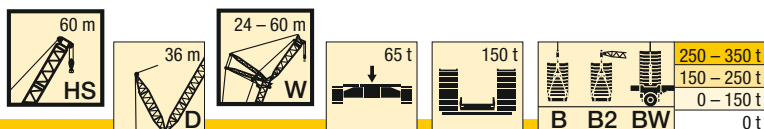
m		HS 54																								
		66				72				78				84				90				96				
		87°	85°	77°	67°	87°	85°	77°	67°	87°	85°	77°	67°	87°	85°	77°	67°	87°	85°	77°	67°	87°	85°	77°	67°	
80	- B B2 BW			49,7 49,4 49,7	71,1 70,9 70,9			5 57 57	70,9 70 70,8	11,8 39,7 39,6	10,1 43,7 43,6	3,7 57,2 57,3	64,5 65,7 65,6	41,3 41,4 41,4	46,7 43,8 45,7	56,2 54,4 54,5	51,6 52,5 52,5	39,8 40,7 40,9	44,4 42,9 45	48,5 49,4 49,4	42,2 42,8 42,7	30,8 31,1 31,1	32,7 33 33	36,1 37,2 37,2	31,1 31,9 31,9	
84	- B B2 BW				64,9 64,3 64,7			3,8 49,2 49,1 49,4	64,2 64,2 64,6			8,8 34,6 34,2 34,5	52,1 52,1 51,9 52	62,9 63 63,4	37,1 36,7 36,6	41,2 39,8 40,1	52 50,3 50,4	52,6 53,5 53,6	36,1 37 37,2	42,1 40,2 42,5	48,3 49,1 49,2	43 43,6 43,6	29,8 30 30	31,6 32,1 32	35,3 36,2 36,3	31,5 31,9 31,9
88	- B B2 BW				58,5 58,7 58,8				58,7 58,8 58,9			45,8 45,9 45,8	57,8 57,9 57,8	28,9 27,7 28,1	34,9 33,9 33,8	47,6 46 46,2	52 54,4 52,7	32,4 33,3 33,5	37 36,2 37,3	45,5 46 46,2	43,8 44,4 44,5	28,3 28,8 28,8	30,6 31,1 31	34,5 35,1 35,3	31,7 32,2 32,3	
92	- B B2 BW							53,9 54,1 53,9				36,7 36,4 36,7	52,7 52,8 52,6			42,9 41,8 41,7	49,3 51,3 50	28,7 28,6 28,8	32,3 31,9 32	42,3 45,2 42,5	44,5 45,2 45,3	26,9 27,5 27,7	29,6 29,9 29,8	33,8 34,3 34,4	31,9 32,4 32,5	
96	- B B2 BW											48,5 48,6 48,4			37 36,1 36,2	46,1 47 46,6		24,9 24,6 24,8	38,3 38,2 38,4	43,7 44,5 44,6	25 25,6 25,8	28,7 28,8 28,6	33,1 33,7 33,7	32,1 32,5 32,6		
100	- B B2 BW											44,1 44,4 44,2				43,4 43 42,8			34,1 34,2 34,2	42 42,7 42,8	19,6 19,6 19,8	25,1 24,9 25,1	31,9 32,3 32,4	32 32,7 32,7		
104	- B B2 BW														41 40,6 40,3			26,8 26,7 26,9	39,4 39,6 39,6			30,2 30,1 30,4	32 32,8 32,8			
108	- B B2 BW																			36,7 36,6 36,8			26,8 26,8 26,9	32 32,3 32,5		
112	- B B2 BW																				33,1 32,9 33,1				31,4 31,4 31,7	
116	- B B2 BW																							29,3 29,6 29,7		

TAB 181391 / 181393 / 181397

# STERLING CRANE

## HSDWB/B2/BW

## HS 60

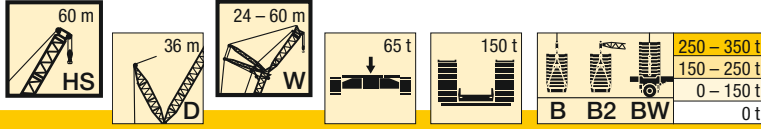


m		HS 60																														
		24				30				36				42				48				54				60						
		87°	85°	77°	67°	87°	85°	77°	67°	87°	85°	77°	67°	87°	85°	77°	67°	87°	85°	77°	67°	87°	85°	77°	67°	87°	85°	77°	67°			
14	-	175																														
	B	286																														
	B2	290																														
	BW	290																														
16	-	153				148						216																				
	B	271				245						219																				
	B2	275				248						219																				
	BW	276				249						219																				
18	-	136	130			132	125					127					124															
	B	255	278			234	252					211					186															
	B2	259	285			237	257					213					187															
	BW	260	286			238	258					213					188															
20	-	123	117			118	112					114	109				112					108										
	B	240	263			222	241					203	217				181					159										
	B2	245	271			225	248					206	219				183					160										
	BW	246	272			226	248					206	220				183					161										
22	-	111	106			107	102					104	98,4				101	95,9				97,9										
	B	226	249			210	230					194	211				176	186				156					120					
	B2	232	257			214	236					197	215				178	188				157					121					
	BW	232	258			215	237					198	215				179	189				157					121					
24	-	101	96,3			97,7	92,7					94,6	89,7				92,4	87,4				89,4	84,4				87,6	84,1				
	B	213	236			200	219					186	202				171	182				152	160				135	118				
	B2	218	244			204	225					188	208				173	185				153	162				136	119				
	BW	218	244			205	226					189	208				173	185				154	162				136	119				
26	-	93,2	88,3			89,7	85					86,8	82,2				84,8	80,2				82	77,4				80,4	75,8	77,1			
	B	199	221			189	209					177	194				164	178				148	157				132	138	116	120		
	B2	205	229			194	215					180	199				166	181				150	159				133	139	117	121		
	BW	205	231			194	216					181	200				167	181				150	159				134	140	117	121		
28	-	86,2	81,5	64,8		82,7	78,3					80	75,6				78,2	73,8				75,5	71,2				74,2	69,8	71	66,7		
	B	188	207	257		179	199					169	185				157	172				144	154				129	136	114	119		
	B2	192	215	275		183	206					173	191				160	176				146	156				131	138	115	120		
	BW	193	220	267		183	206					173	191				160	176				146	156				131	138	115	120		
30	-		75,6	59,7		76,7	72,4					74,1	69,9				72,4	68,3				69,9	65,8				68,6	64,5	65,7	61,5		
	B		195	246		169	190					160	178				151	166				139	150				126	133	112	117		
	B2		202	263		173	196					164	183				154	169				141	153				127	134	113	118		
	BW		206	251		173	196					165	183				154	170				142	153				127	135	113	118		
32	-			55,1		71,4	67,3	52,4				68,8	64,9				67,3	63,3				64,8	61				63,7	59,8	60,9	57		
	B			232		159	180	226				152	171				145	159				134	146				122	130	110	116		
	B2			248		162	186	242				156	176				148	163				137	150				123	131	111	117		
	BW			236		162	186	232				156	176				148	164				137	149				124	132	111	117		
34	-			51,2		66,8	62,8	48,5				64,2	60,4	46,3			62,7	59				60,4	56,7				59,3	55,6	56,6	52,9		
	B			218		151	169	215				144	163	202			138	153				129	142				118	126	108	114		
	B2			234		151	173	230				148	168	218			141	157				132	145				119	128	109	115		
	BW			223		152	174	220				148	169	213			141	158				132	146				120	128	109	115		
36	-			47,6			58,8	45,1				60,1	56,4	42,9			58,6	55	41,6			56,3	52,8				55,4	51,9	52,7	49,2		
	B			206			154	203				137	156	195			131	147	180			124	137				114	123	106	112		
	B2			221			154	218				140	161	212			134	152	186			127	140				116	124	107	113		
	BW			210			155	208				140	161	204			135	152	187			127	141				116	125	107	113		
38	-			44,4			42					56,4	52,9	39,9			54,9	51,5	38,6			52,7	49,3	36,5			51,8	48,5	49,2	45,8		
	B			195			193					130	148	187			125	142	176			119	133	153			111	119	103	110		
	B2			210			207					132	153	203			128	146	186			121	136	158			112	121	104	111		
	BW			199			196					132	154	194			128	147	186			122	137	158			112	121	104	112		
40	-			40,1			39,2					53,2	49,7	37,2			51,6	48,3	36			49,4	46,2	33,8			48,6	45,3	46	42,8		
	B			165			183					121	137	179			119	136	170			114	128	153			107	116	130	100	107	
	B2						197					121	140	194			122	140	184			116	132	158			109	117	133	101	109	
	BW			156			187					122	140	184			122	140	182			117	132	158			109	117	133	102	110	
44	-				23,9		34,4						32,4				46	42,8	31,3			43,7	40,7	29,3			42,9	40	28,5	40,5	37,5	26
	B				159		163						164				108	123	158			104	119	146			99,8	108	127	93,7	103	112
	B2				172		167						174				110	125	172			106	122	153			102	110	130	95,4	105	115
	BW				162		164						167				109	126	166			107	122	153			102	110	130	95,7	106	115
48	-				20,6			18,4					28,5	13,2				38,4	27,4			39	36,2	25,5			38,2	35,4	24,8	35,8	33	22,3
	B				145		143						149	89,8				103	147			93,8	108	133			91,7	101	122	87	97,5	112
	B2				156		154						148					102	151			94,9	109	143			93,9	102	125	88	100	115
	BW				147		146						149					102	149			95	109	145			94,2	103	125	89	101	115
52	-							15,7					23,4	13,9				24,2	12,9			35,1	32,3	22,2			34,2	31,5	21,6	31,8	29,2	19,2
	B							131					111	129				130	129			79,8										

# STERLING CRANE

## HSDWB/B2/BW

## HS 60



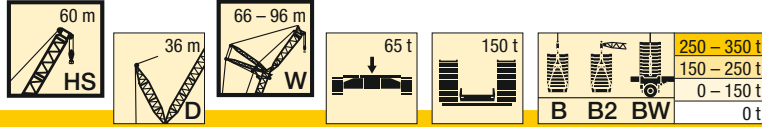
m		HS 60																													
		24				30				36				42				48				54				60					
		87°	85°	77°	67°	87°	85°	77°	67°	87°	85°	77°	67°	87°	85°	77°	67°	87°	85°	77°	67°	87°	85°	77°	67°	87°	85°	77°	67°		
60	- B B2 BW												9,8				8,8			17	6,9			25,5	16,4	6,3			25,5	23,1	14,1
													110				110			97,9	108			69,8	98,9	107			67,8	76,3	99,6
													120				119			97,4	117			69,7	97,6	114			67,9	76,2	101
													112				112			98,1	110			69,8	99,7	109			68,5	76,8	101
64	- B B2 BW																7,2			15,1	5,3			14,3	4,7			23	20,7	12	
																	102			73,9	100			90,5	99,4			58	65,5	90	
																	111			72,6	109			89,2	108			57,3	65,3	89,9	
																	104			73,6	102			90,3	101			57,7	65,4	90,1	
68	- B B2 BW																				3,9			12,5	3,3					10,2	
																	95				93,3			76	92,5					81,4	
																	102				102			75,8	101					81,4	
																	96,4				95,1			76,5	94,4					81,3	
72	- B B2 BW																													8,7	
																														70,5	
																														70,6	
																														70,4	
76	- B B2 BW																													80,5	
																														86,5	
																														82,8	
80	- B B2 BW																													71	
																														70,3	
																														70,7	
84	- B B2 BW																														
																														69,1	
																														69,2	
																														68,8	

TAB 181074 / 181088

# STERLING CRANE

## HSDWB/B2/BW

## HS 60



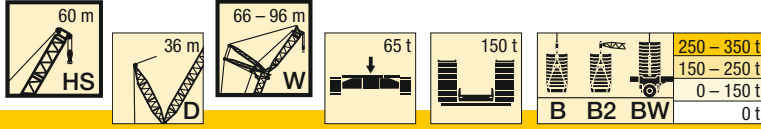
m	HS 60	HS 60																							
		66				72				78				84				90				96			
		87°	85°	77°	67°	87°	85°	77°	67°	87°	85°	77°	67°	87°	85°	77°	67°	87°	85°	77°	67°	87°	85°	77°	67°
24	-	82,2																							
	B	104																							
	B2	104																							
	BW	104																							
26	-	75,4				72,5																			
	B	102				88,4				75,4															
	B2	103				88,6				75,9															
	BW	103				88,7				75,9															
28	-	69,5	65,2			66,7				64,4				62,7											
	B	100	104			87,1				74,8				64,9											
	B2	101	104			87,6				74,9				65											
	BW	101	104			87,6				75				65,1											
30	-	64,2	60,1			61,5	57,4			59,4				57,8				55,3							
	B	98,7	103			86	88,2			73,9				64,2				55,3							
	B2	99,1	103			86,6	88,6			74				64,3				55,4							
	BW	99,3	103			86,7	88,6			74,1				64,3				55,5							
32	-	59,5	55,7			57	53,1			54,9	51			53,5				51,4				45,6			
	B	97	101			84,7	87,5			72,8	74,6			63,3				54,6				45,6			
	B2	97,3	102			85,3	87,7			73,1	74,7			63,5				54,7				45,6			
	BW	97,5	102			85,3	87,8			73,1	74,7			63,5				54,7				45,6			
34	-	55,3	51,6			52,9	49,1			50,9	47,2			49,5	45,8			47,5				44,7			
	B	94,9	99,3			83,4	86,6			71,6	73,6			62,5	63,8			53,9				44,8			
	B2	95,6	100			83,8	86,8			72,1	74			62,7	63,9			54	54,8			44,9			
	BW	95,7	100			83,8	86,9			72,1	74			62,7	63,9			54	54,7			44,9			
36	-	51,5	48			49,2	45,6			47,3	43,7			46	42,4			44	40,5			41,8	38,2		
	B	92,8	97,9			81,8	85,2			70,6	72,8			61,4	63,1			53,2	54,2			44,2	44,9		
	B2	93,8	98,6			82,4	85,8			71,1	73,1			61,8	63,3			53,4	54,2			44,3	44,9		
	BW	93,9	98,7			82,5	85,9			71,1	73,2			61,8	63,3			53,4	54,3			44,3	44,9		
38	-	48,1	44,7			45,8	42,4			44	40,6			42,8	39,3			40,9	37,4			38,7	35,3		
	B	91	95,8			80,4	84,1			69,6	72			60,6	62,3			52,5	53,7			43,5	44,4		
	B2	92,1	96,9			81	84,7			69,8	72,3			60,9	62,6			52,7	53,7			43,6	44,3		
	BW	92,1	97,1			81,2	84,7			69,9	72,4			61	62,7			52,7	53,8			43,7	44,4		
40	-	45	41,8			42,7	39,5			41	37,7			39,8	36,5			38	34,7			35,9	32,6		
	B	89	94,2			79	82,8			68,6	71,2			59,7	61,6			51,8	53,1			42,9	43,8		
	B2	90,1	95,3			79,6	83,5			68,8	71,4			60	61,8			51,9	53,2			43	43,8		
	BW	90,2	95,5			79,9	83,6			68,9	71,6			60,1	61,8			52	53,3			43	43,8		
44	-	39,5	36,5			37,4	34,4			35,7	32,7			34,6	31,6			32,9	29,8			30,9	27,8		
	B	85,6	90,6			76,1	80,2			66,4	69,3			58	60,1			50,2	51,8			41,6	42,7		
	B2	86,3	92,1			76,9	81			66,8	69,7			58,3	60,3			50,5	52			41,6	42,7		
	BW	86,7	92,2			76,9	81,2			66,8	69,8			58,4	60,5			50,5	52,1			41,7	42,7		
48	-	34,9	32,1	21,4		32,8	30	19,2		31,2	28,4			30,2	27,4			28,5	25,7			26,6	23,7		
	B	81	87,6	94,3		73,3	77,6	80,1		64,3	67,6			56,2	58,5			48,8	50,7			40,2	41,5		
	B2	82,1	88,9	96		74,2	78,6	81,2		64,9	68			56,5	59			49	50,9			40,3	41,6		
	BW	82,4	89	96,1		74,2	78,7	81,3		64,9	68,1			56,7	59			49,2	50,9			40,3	41,7		
52	-	30,9	28,3	18,3		28,9	26,3	16,2		27,4	24,8	14,6		26,4	23,7			24,8	22,1			22,9	20,2		
	B	76,3	83,8	93,6		69,7	75,2	80		62,5	65,5	67,3		54,3	57			47,2	49,5			38,8	40,2		
	B2	77,7	85,4	95,4		70,7	76,2	81,4		63	66,2	68,1		54,8	57,5			47,6	49,7			38,9	40,3		
	BW	78,1	85,8	95,7		71	76,3	81,4		63	66,4	68,2		54,8	57,5			47,7	49,7			38,9	40,4		
56	-	27,5	25	15,6		25,5	23,1	13,6		24,1	21,6	12		23,1	20,6	11		21,5	19	9,4		19,7	17,2		
	B	71,1	80,9	92,4		66,4	72,4	79,5		60,1	63,9	67,1		52,3	55,4	56,6		45,8	48,1	47,4		37,2	39		
	B2	72,6	82,3	94,6		67,5	73,7	81,1		60,8	64,6	68,1		53	55,8	57,2		46,2	48,5	47,8		37,3	39,1		
	BW	73	82,6	94,8		67,8	73,7	81,1		61,1	64,7	68,1		53	56	57,3		46,3	48,5	47,9		37,3	39,2		
60	-	24,5	22,2	13,3		22,6	20,2	11,3		21,1	18,8	9,8		20,1	17,8	8,8		18,6	16,3	7,2		16,9	14,5	5,3	
	B	65,8	76,1	90,8		62,3	70,1	78,9		58	62,3	66,8		50,7	53,6	56,4		44,5	46,9	47,4		35,6	37,4	37,9	
	B2	67,2	76,8	92		63,3	71,2	80,5		58,9	63,1	67,9		51,1	54,2	57,1		44,9	47,4	48		35,7	37,7	38,3	
	BW	67,7	77,1	93,3		63,7	71,3	80,7		59,2	63,3	67,9		51,3	54,4	57,1		44,9	47,4	48		35,7	37,8	38,2	
64	-	21,9	19,7	11,2		20	17,8	9,3		18,6	16,4	7,8		17,6	15,4	6,8		16,1	13,9	5,3		14,4	12,1	3,4	
	B	60,5	70,6	87,3		57,8	66,3	77,8		54,6	60,8	66,4		49,1	52,1	56,1		43,2	45,5	47,3		33,8	35,9	37,5	
	B2	61,6	70,6	87,1		58,8	67,3	79,7		55,5	61,6	67,6		49,6	52,9	56,9		43,7	46	47,9		34,1	36,2	37,9	
	BW	62	70,9	88,8		59,1	67,5	79,7		55,9	61,8	67,6		49,8	53	56,9		43,7	46	47,8		34,1	36,3	37,9	
68	-	19,7	17,5	9,4		17,7	15,6	7,5		16,3	14,2	6,1		15,3	13,2	5		13,8	11,7	3,5		12,1	10		
	B	54,5	61,4	81,4	82,5	53,2	62,7	75,4		50,6	58	65,8		46,7	50,8	55,6		42	44,5	47		32,4	34,3	37	
	B2	54,9	61,2	80,5	84,5	54,1	63,4	76,8		51,5	59,3	67		47,3	51,5	56,6		42,4	45	47,6		32,8	34,8	37,5	
	BW	55,2	61,3	81	84,7	54,5	63,7	76,7		51,9	59,3	67,1		47,5	51,6	56,5		42,6	45	47,7		32,8	34,9	37,5	
72	-		15,6	7,8		15,7	13,7	5,9		14,3	12,3	4,5		13,3	11,3	3,5		11,8	9,8			10,1	8,1		
	B	51,5	74,2	81,9		48,4	55,5	71,5	69,3	46,7	55,4	64,8	57,3	44	49,2	54,9		40,1	43,4	46,6		31	33	36,1	
	B2	50,9	73,9	86,5		49,3	55,9	71,4	70,9	47,5	56,8	65,7	58,3	44,8	50,2	56,1		40,7	44	47,4		31,4	33,5	36,5	
	BW		51,3	74	84,4	49,8	55,9	71,8	71,1	48	56,8	65,5	58,3	45	50,4	56,2		41	44,1	47,4		31,5	33,6	36,5	
76	-			6,4		14	12	4,5		12,5	10,6	3,1		11,4	9,5			10	8,1			8,3	6,4		
	B			65,7	77,6	41,5	48,1	65,9	70,8	42,7	50,6	63,3	58,9	41,1	48,2	54,3	46,5	37,8	42,4	46,4		29,8	31,8	35,1	
	B2			65,9	84,3	41,3	48	65,9	72,9	43,6	51,3	63,5	60	42,1	49,1	55,5	47,3	38,6	42,6	47,1		30,1	32,3	35,6	
	BW			65,7	7																				



# STERLING CRANE

## HSDWB/B2/BW

## HS 60

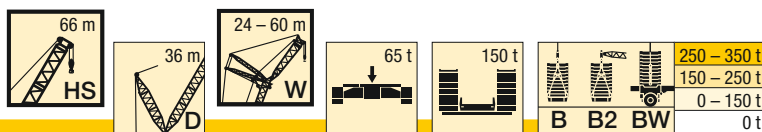


m		HS 60																											
		66				72				78				84				90				96							
		87°	85°	77°	67°	87°	85°	77°	67°	87°	85°	77°	67°	87°	85°	77°	67°	87°	85°	77°	67°	87°	85°	77°	67°				
80	-			5,1					11	9,1				9,8	7,9			8,4	6,5			6,7	4,8						
	B			56,3	72,6			59,7	69,7	39	44,8	59,1	60,4	37,4	45,6	53,6	47,9	35,5	41,7	45,9	39	28,8	30,8	34,4					
	B2			56	77,2			59,8	72,7	39,6	44,5	59,2	61,5	38,3	46,2	54,7	48,7	36,5	41,2	46,8	39,6	28,9	31,2	35					
	BW			56,1	74,6			59,8	72,1	39,6	45	58,7	61,6	38,6	46,5	54,9	48,7	37,3	42,4	46,9	39,6	29,2	31,3	35					
84	-										7,8			8,3	6,5			6,9	5,1			5,2	3,4						
	B				68						37,1	54,1	61,1	33,8	41,4	51,3	48,9	32,5	40,4	45,6	40	27,8	29,8	33,7	29,2				
	B2				69,8						37,2	54,1	62,7	34,7	41,5	52,3	49,9	33,4	39,4	46,5	40,7	27,8	30,3	34,3	29,6				
	BW				69,2						37,2	54,3	62,6	35,2	41,7	52,5	49,9	34	41	46,6	40,7	28,2	30,3	34,3	29,6				
88	-													7,1	5,3			5,6	3,8			3,9							
	B				63,3						47,9	59,9		29,3	36,1	47,7	49,9	29,6	36,7	44,5	40,9	26,3	28,9	33	29,6				
	B2				63,7						48	61,5		29,4	35,8	48,9	51	30,2	36,2	45,3	41,6	26	29,3	33,6	30				
	BW				63,5						48,2	61,3		29,8	35,9	48,9	51	30,4	37	45,4	41,6	26,8	29,3	33,6	30,1				
92	-																	4,4				24,7	28,1	32,3	29,9				
	B				52,2						41,8	56				43,9	50,6	26,8	32,9	42,6	41,7	24,7	28,1	32,3	29,9				
	B2				52,7						41,6	55,6				44,6	51,5	27,3	33	43	42,5	24	28,5	32,8	30,4				
	BW				52,1						41,7	55,9				44,7	51,5	27,4	33,1	43	42,5	25,4	28,5	33	30,4				
96	-																					22,8	27,4	31,6	30,1				
	B																		26,8	39,8	42,5	22,8	27,4	31,6	30,1				
	B2																		26,4	39,9	43,3	22,1	27,7	32	30,7				
	BW																		26,8	39,9	43,3	23,6	27,8	32,3	30,7				
100	-																					19,1	25,4	30,9	30,3				
	B																					19	25,3	31	30,9				
	B2																					19,6	25,3	31,6	31				
	BW																					19,6	25,3	31,6	31				
104	-																												
	B																												
	B2																												
	BW																												
108	-																												
	B																												
	B2																												
	BW																												
112	-																												
	B																												
	B2																												
	BW																												
116	-																												
	B																												
	B2																												
	BW																												
120	-																												
	B																												
	B2																												
	BW																												

TAB 181391 / 181393 / 181397

## HSDWB/B2/BW

## HS 66

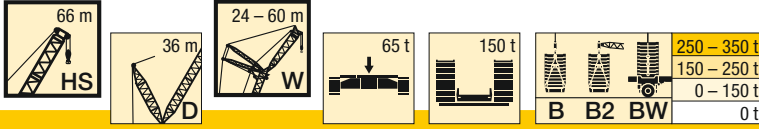


m	HS 66																												
	24				30				36				42				48				54				60				
	87°	85°	77°	67°	87°	85°	77°	67°	87°	85°	77°	67°	87°	85°	77°	67°	87°	85°	77°	67°	87°	85°	77°	67°	87°	85°	77°	67°	
14	168																												
-	254																												
B	258																												
B2	258																												
BW																													
16	148				143																								
-	242				219																								
B	246				222																								
B2	246				222																								
BW																													
18	132	125			127				123																				
-	230	250			209				190					169															
B	233	255			212				192					171															
B2	234	256			213				192					171															
BW																													
20	119	112			115	108			111					108									104						
-	217	239			200	218			182	196				166									145						
B	221	244			203	221			185	199				166									146						
B2	221	245			203	222			185	199				167									146						
BW																													
22	108	102			104	98			101	94,8				98,3	92,4							94,3							
-	206	226			191	209			175	190				160	170							142					92,4		
B	209	233			194	213			178	193				162	172							143					126		
B2	210	232			194	213			178	194				162	172							143					127		
BW																											127		
24	98,4	92,7			94,9	89,4			92	86,5				89,9	84,4							86,1	80,7						
-	194	215			181	199			168	183				154	166							138	146						
B	198	220			184	204			170	186				156	168							140	147						
B2	199	221			185	204			171	187				157	169							140	147						
BW																													
26	90,5	85,1			87,2	82			84,4	79,3				82,6	77,4							79	73,9						
-	183	203			172	190			160	176				149	161							135	144						
B	186	210			175	195			163	179				151	164							136	145						
B2	187	210			176	195			163	180				151	164							137	145						
BW																													
28	83,7	78,6			80,5	75,6			77,9	73,1				76,2	71,4							72,8	68						
-	173	194			163	182			153	168				143	156							130	140						
B	176	200			167	186			155	172				145	159							132	142						
B2	177	201			167	187			156	173				145	159							133	142						
BW																													
30	72,9	55,4			74,6	69,9			72,2	67,6				70,6	66,1							67,4	62,8						
-	184	234			155	173			146	162				137	151							126	137						
B	191	251			158	178			148	166				140	153							128	139						
B2	191	244			158	179			149	166				140	154							128	139						
BW																													
32	64,8	51,2			69,5	65	48,6		67,1	62,7				65,7	61,3							62,5	58,2						
-	176	224			146	165	209		139	155				131	144							122	133						
B	181	241			149	170	223		142	158				133	148							124	135						
B2	181	231			150	170	221		143	159				134	148							124	135						
BW																													
34	47,4				65	60,6	44,9		62,6	58,4				61,3	57,1							58,2	54,1						
-	213				140	157	201		132	149	186			126	139							117	129						
B	229				142	163	218		135	152	193			128	143							119	131						
B2	218				143	163	213		135	153	193			129	143							119	131						
BW																													
36	44				56,8	41,7			58,6	54,6	39,6			57,3	53,3							54,3	50,4						
-	202				150	193			126	142	180			121	134							112	124						
B	217				155	211			128	146	190			123	137							114	127						
B2	206				156	203			128	147	190			123	138							115	127						
BW																													
38	41				53,5	38,8			55	51,1	36,8			53,7	49,9	35,7						50,8	47						
-	192				138	185			120	136	174			115	129	160						108	120						
B	206				135	203			122	140	186			117	132	166						110	123						
B2	195				140	193			123	141	186			117	133	166						111	123						
BW																													
40	36,8				36,1				51,8	48	34,2			50,5	46,8	33,1						47,6	44	30,3					
-	163				178				114	130	168			110	124	157						104	116	139					
B					193				117	134	182			112	127	164						106	118	143					
B2					183				117	135	180			112	128	163						106	119	144					
BW																													
44				19,7					42,9	29,7				44,9	41,5	28,8						42,1	38,8	26					
-	155				163				109	156				100	114	148						94,8	108	136					
B	168				174				107	171				102	118	156						96,7	110	140					
B2	158				166				109	164				102	118	158						97	111	141					
BW																													
48				16,7					26					37,1	25,1							37,5	34,3	22,4					
-	142				140																								

# STERLING CRANE

## HSDWB/B2/BW

## HS 66



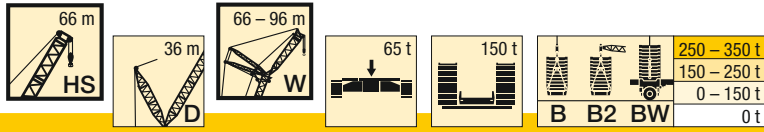
m		HS 66																																	
		24				30				36				42				48				54				60									
		87°	85°	77°	67°	87°	85°	77°	67°	87°	85°	77°	67°	87°	85°	77°	67°	87°	85°	77°	67°	87°	85°	77°	67°										
60	-												6,6				5,8				14,5								24	13,9	24,3	21,7	11,6		
	B												108				107				101	105								72,5	99,2	62,1	72,5	95,6	
	B2												117				116				104	114								71,3	99,7	63,6	70,6	99	
	BW												110				109				103	107								72,6	100	63,8	74,7	99,3	
64	-																4,3				12,6								12	21,9	19,3	9,7			
	B												100				99,3				86	97,3								92	96,1	57,3	66,2	90	87,6
	B2												109				108				86,1	106								93,1	105	58,1	65	92,3	93,3
	BW												102				101				86	98,9								93,5	98,4	58,5	66,4	92,5	
68	-																													10,3	17,5	8			
	B																92,8					90,4								80,6	89,5	49,9	83,3	85,4	
	B2																101					98,7								81	98,1	49,8	84,2	95,1	
	BW																94,4					92,3								81	91,8	50	84,4	89,4	
72	-																																6,5		
	B																																74,5	80,9	
	B2																																74,3	89,8	
	BW																																74,6	83,5	
76	-																																		
	B																																		
	B2																																		
	BW																																		
80	-																																		70,7
	B																																		79
	B2																																		72,8
	BW																																		72,8
84	-																																		66,3
	B																																		73,5
	B2																																		68,2
	BW																																		62
88	-																																		63,2
	B																																		63,7
	B2																																		63,7
	BW																																		63,7

TAB 181391 / 181393 / 181397

# STERLING CRANE

## HSDWB/B2/BW

## HS 66

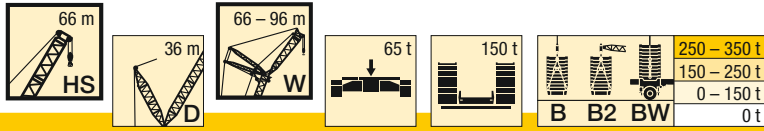


m		HS 66																								
		66				72				78				84				90				96				
		87°	85°	77°	67°	87°	85°	77°	67°	87°	85°	77°	67°	87°	85°	77°	67°	87°	85°	77°	67°	87°	85°	77°	67°	
24	B	79,2																								
	B2	95,4																								
	BW	95,6																								
	BW	95,6																								
26	-	72,7				69,7																				
	B	93,9				81,9																				
	B2	94,4				82,1																				
	BW	94,5				82,2																				
28	-	67				64,2			63					60,3												
	B	92,4				81			70,2					60,5												
	B2	93,2				81,1			70,3					60,6												
	BW	93,2				81,2			70,4					60,7												
30	-	61,9	57,3			59,2			58,2					55,6				51,5								
	B	91	94,7			79,7	82,2		69,3					59,8				51,5								
	B2	91,8	95,1			80,1	82,3		69,5					59,9				51,6								
	BW	91,8	95,2			80,1	82,3		69,6					60				51,7								
32	-	57,4	53			54,8	50,5		53,9	49,5				51,4				49,3					42,7			
	B	89,5	93,7			78,4	81,2		68,4	70,2				59,1				50,8					42,7			
	B2	89,9	93,9			78,9	81,5		68,6	70,3				59,2				51					42,7			
	BW	90,1	94			78,9	81,6		68,7	70,3				59,2				51					42,7			
34	-	53,3	49,2			50,9	46,7		50	45,9				47,6	43,4			45,6					41,9			
	B	87,8	92,1			77,2	80,2		67,3	69,6				58,3	59,6			50,2					42			
	B2	88,3	92,7			77,6	80,5		67,7	69,6				58,4	59,6			50,3					42,1			
	BW	88,6	92,8			77,7	80,7		67,8	69,7				58,5	59,7			50,4					42,2			
36	-	49,7	45,7			47,3	43,3		46,5	42,5				44,2	40,2			42,2	38,2				40			
	B	86	90,7			75,9	79,3		66,3	68,7				57,6	59			49,6	50,7				41,4			
	B2	86,6	91,3			76,2	79,6		66,8	68,9				57,6	59,1			49,7	50,7				41,5			
	BW	86,9	91,5			76,4	79,7		66,9	68,9				57,7	59,1			49,7	50,7				41,6			
38	-	46,3	42,6			44	40,2		43,3	39,5				41	37,2			39,2	35,3				37	33,2		
	B	84,4	89			74,6	78		65,4	67,9				56,6	58,5			49	50,2				40,8	41,8		
	B2	85	89,9			74,9	78,6		65,9	68,2				56,9	58,5			49	50,3				41	41,7		
	BW	85,2	90			75,1	78,7		65,9	68,2				57	58,6			49,1	50,3				41	41,8		
40	-	43,3	39,7			41,1	37,4		40,4	36,8				38,2	34,5			36,4	32,7				34,3	30,6		
	B	82,5	87,3			73	77		64,5	67,2				55,7	57,7			48,3	49,7				40,2	41,2		
	B2	83,3	88,3			73,7	77,6		64,8	67,4				56,1	58			48,4	49,7				40,3	41,2		
	BW	83,4	88,5			73,8	77,6		65	67,5				56,2	58			48,4	49,8				40,4	41,3		
44	-	38	34,7			35,9	32,5		35,3	31,9				33,2	29,8			31,4	28				29,4	26		
	B	79	84,3			70,4	74,8		62,7	65,4				54	56,4			46,9	48,5				39	40,2		
	B2	80	85,4			71,1	75,4		62,9	65,8				54,4	56,6			47,1	48,7				39,1	40,3		
	BW	80,1	85,5			71,1	75,4		63,1	65,9				54,3	56,8			47,1	48,7				39,1	40,3		
48	-	33,5	30,4	18,5		31,4	28,3		30,9	27,8				28,9	25,7			27,2	24				25,3	22,1		
	B	74,5	81,4	87,5		67,9	72,2		60,7	63,9				52,1	54,9			45,4	47,3				37,3	39,1		
	B2	75,5	82,5	89,2		68,7	72,9		61,2	64,3				52,3	55,1			45,8	47,5				37,6	39,2		
	BW	75,9	82,6	89,2		68,6	73		61,3	64,4				52,6	55,3			45,8	47,6				37,6	39,2		
52	-	29,6	26,8	15,6		27,6	24,7	13,4	27,2	24,2	12,9			25,1	22,2			23,6	20,6				21,7	18,7		
	B	69,7	77,5	86,9		64,2	69,9	74,3	59	62	63,4			50,4	53,2			44,1	46,3				35,8	37,7		
	B2	70,9	79,1	88,9		65	70,7	75,7	59,4	62,7	64,4			50,8	53,7			44,2	46,4				36	37,8		
	BW	71,3	79,2	88,9		65,3	70,8	75,8	59,6	62,8	64,4			51	53,8			44,4	46,5				36	37,9		
56	-	26,3	23,6	13,1		24,4	21,6	11	23,9	21,1	10,5			21,9	19,2	8,4		20,4	17,6				18,5	15,8		
	B	65	73,8	86,1		60,6	66,9	74,2	56,2	60,5	63,7			48,7	51,5	52,8		42,7	45	44,2			34,3	36,3		
	B2	66,1	75,6	88,1		61,5	68,4	75,7	56,8	61,2	64,5			49,2	52,3	53,4		43	45,3	44,8			34,5	36,4		
	BW	66,5	75,8	88,3		61,9	68,4	75,7	57,1	61,3	64,5			49,4	52,2	53,4		43,2	45,3	44,8			34,5	36,5		
60	-	23,4	20,8	10,9		21,5	18,9	8,9	21	18,4	8,4			19,1	16,5	6,4		17,6	15	4,8			15,8	13,1		
	B	60,2	69,4	84,6		56,7	64,4	73,4	53,5	58,6	63,3			47	50,1	52,6		41,5	43,9	44,3			33	34,8	35	
	B2	61,2	69,9	86,9		57,6	66	75,1	54,3	59,7	64,5			47,7	50,8	53,4		41,8	44,2	44,8			33,1	35	35,3	
	BW	61,7	71,6	87,2		58,1	66	75,2	54,6	59,8	64,5			47,7	50,9	53,4		41,9	44,3	44,8			33,2	35,2	35,3	
64	-	20,9	18,4	9		19	16,5	7	18,5	16	6,5			16,6	14,1	4,5		15,1	12,6	3			13,4	10,9		
	B	55,5	65,1	83,1		52,8	61	72,4	50,4	57,1	63,1			45,5	48,7	52,3		40,3	42,6	44,3			31,5	33,6	34,7	
	B2	56,5	64,1	85,4		53,6	61,9	74,4	51,1	58,3	64,1			46,2	49,3	53,3		40,7	43,1	44,9			31,8	33,8	35,1	
	BW	56,9	67,3	85,5		54	62,8	74,5	51,4	58,4	64,2			46,1	49,4	53,3		40,7	43,2	44,9			31,9	33,9	35,1	
68	-	18,7	16,3	7,3		16,7	14,4	5,3	16,3	13,9	4,9			14,4	12			12,9	10,6				11,2	8,8		
	B	50,8	60,1	80,9	75,2	48,7	57,5	71,3	46,9	54,4	62,5			43,3	47,4	52		39,2	41,6	44			30,3	32,2	34,4	
	B2	51,8	59,3	82,5	77,1	49,4	57,3	73,3	47,6	55,3	63,8			43,7	48	53		39,6	42,1	44,7			30,6	32,6	34,8	
	BW	52,1	61,1	82,5	77,2	49,9	59,6	73,6	47,8	55,9	63,8			44	48,1	53,1		39,6	42,1	44,7			30,7	32,6	34,7	
72	-		14,4	5,7		14,8	12,5	3,8	14,3	12	3,4			12,4	10,1			10,9	8,7				9,2	7		
	B		52,8	76	75,9	44,5	53,4	70,4	43,4	51,4	61,9			40,5	45,7	51,5		37,2	40,6	43,8			29	31	33,7	
	B2		52,7	76,6	79,7	45,1	53	69,7	44	51,7	63,3			41,1	46,4	52,6		37,6	41	44,5			29,3	31,4	34,3	
	BW		53	76,5	79,6	45,6	54,7	71,8	44,2	53,2	63,5			41,4	46,8	52,7		37,8	41,2	44,5			29,4	31,4	34,3	
76	-			4,4		13,1	10,9		12,5	10,3				10,6	8,4			9,2	7				7,5	5,3		
	B			69,1	73,8	40,8	48,8	67,2	39,8	48	61,5	54,8			37,6	44,3	51		34,7	39,4	43,6			27,9	29,8	33,2
	B2			69	81,4	41	48,5	65,7	40,4	48,2	62,7	56,1			38,4	44,7	52,1									

# STERLING CRANE

## HSDWB/B2/BW

## HS 66



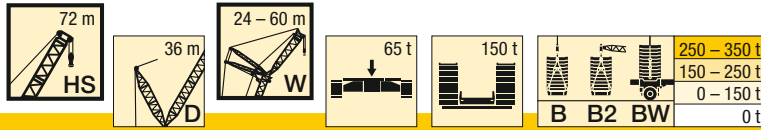
m		HS 66																																																														
		66				72				78				84				90				96																																										
		87°	85°	77°	67°	87°	85°	77°	67°	87°	85°	77°	67°	87°	85°	77°	67°	87°	85°	77°	67°	87°	85°	77°	67°																																							
80	- B B2 BW			3,2 59,7 59,8 59,7			69,8 77,9 71,9			9,6 36,4 36,4 36,3			62,1 61,3 62,4			65 68,5 68,7			10,9 36,2 36,8 37,2			8,8 44,1 44,6 45,6			60 60,8 61,2			56,5 57,7 57,7			34,3 35 35,2			6,9 42,2 43,7			5,6 50,4 51,9			43,9 44,9 44,8			7,6 32,2 32,9 33,1			5,5 38,5 39,2 39,6			43,2 44 44,1			5,9 26,9 27,3 27,3			3,8 28,8 29,3 29,2			32,6 33,1 33,2						
84	- B B2 BW			65,2 73,2 67,4			55 54,7 55			62,9 69,8 65,2			7,4 40 39,7 40,1			57,8 57,8 59,1 57,3			7,6 9 31,7			4,3 6,9 40,2			5,6 38,5 49,8 50,8			45,2 46,2 46,2			29,5 30,1 30,4			37,5 38,1 38,8			42,9 43,8 43,8			36,7 37,6 37,7			26 26,4 26,4			27,9 28,4 28,4			31,8 32,5 32,5			27,4 27,4												
88	- B B2 BW			61,4 67,3 63,1			46,5 46,5 47			59,5 65,6 61,2			52 51,4 51,6			57 60,3 59,5			6,3 27,6 28			4,3 35,1 36,3			48,5 49 47,8			46,2 47,3 47,3			26,8 27,3 27,6			34,1 35,1 35,3			42,4 43,5 43,5			37,9 38,7 38,7			3,2 24,5 24,9			27,1 27,6 27,6			31,2 31,9 31,8			27,5 27,9 28												
92	- B B2 BW			57,8 61,1 59,4			55,8 60 57,7			45,3 44,9 45			54,8 59 57,2			26,7 27 26,7			46,3 46,3 44,7			47,1 48,4 48,4			37,9 39,6 39,6			47,1 48,4 48,4			24,7 24,7 25			30,7 32 31,9			42 42,5 42,2			38,8 39,6 39,6			3,7 24,3 24,3			30,7 32 31,9			42 42,5 42,2			38,8 39,6 39,6			22,5 23,1 23			26,4 26,9 26,9			30,6 31,3 31,2			27,9 28,4 28,4
96	- B B2 BW			52,4 54,9 54,4			51,8 55,5 53,8			41,7 41,7 41,2			47,3 49 48,9			27,4 27 26,7			46,3 46,3 44,7			47,1 48,4 48,4			37,9 39,6 39,6			47,1 48,4 48,4			27,4 28,3 28,4			41,4 41,5 40,8			39,5 40,4 40,5			20,5 21,2 21,1			25,7 26,1 26,1			29,8 30,5 30,6			28,2 28,7 28,8															
100	- B B2 BW			47,7 47 47,3			48,5 50,6 50,4			35 34,6 34,8			46,6 48,4 48,3			37,3 37,2 37,2			40,3 41,3 41,3			18 18,5 18,7			24 24,7 24,8			29,3 29,9 30,1			28,2 29 29,1																																	
104	- B B2 BW			45,7 47 47,3			43,8 44,6 44,9			32,9 32,5 32,9			41,1 42,2 42			18,1 18 18,2			29 29,6 29,9			28,6 29,2 29,3																																										
108	- B B2 BW			41,5 41,9 42,1			39,4 39,9 39,8			28,9 29,5 29,7			28,7 29,4 29,4																																																			
112	- B B2 BW			36 35,5 35,6			37,1 37,3 37,1			25,1 24,7 24,9			28,9 29,6 29,7																																																			
116	- B B2 BW			33,9 34,1 33,9			29,2 29,8 29,9																																																									
120	- B B2 BW			29,3 29 29,7																																																												
124	- B B2 BW			26 25,9 25,8																																																												

TAB 181391 / 181393 / 181397

# STERLING CRANE

## HSDWB/B2/BW

## HS 72



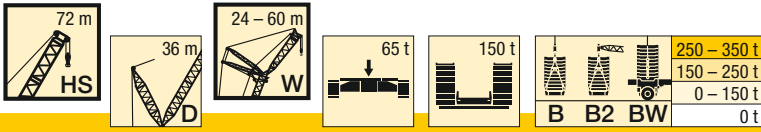
m		HS 72																													
		24				30				36				42				48				54				60					
		87°	85°	77°	67°	87°	85°	77°	67°	87°	85°	77°	67°	87°	85°	77°	67°	87°	85°	77°	67°	87°	85°	77°	67°	87°	85°	77°	67°		
14	- B B2 BW	228 229 230																													
16	- B B2 BW	143 217 219 220				138 197 198 198																									
18	- B B2 BW	127 120 206 225 209 229 210 229				123 189 190 190				119 171 171 172																					
20	- B B2 BW	115 108 196 215 199 218 199 219				111 104 180 195 182 198 183 198				108 165 165 166				104 148 149 149				101 132 133 133													
22	- B B2 BW	104 97,9 186 205 189 209 189 210				101 94,4 171 187 174 190 174 191				97,8 91,4 157 170 159 172 160 172				94,7 144 144 145				91,7 129 130 130					88,9 115 115 115								
24	- B B2 BW	95,5 89,4 176 195 180 199 180 200				92,2 86,2 163 179 166 183 166 184				89,4 83,5 151 164 153 167 153 167				86,6 80,7 138 148 140 150 140 150				83,9 77,9 125 132 126 133 126 134					81,3 112 113 113					78,9 99,7 100 100			
26	- B B2 BW	87,9 82,2 166 185 170 190 170 190				84,8 79,2 156 172 159 175 159 176				82,2 76,6 145 159 147 161 147 161				79,6 74,1 133 144 135 146 135 146				77,1 71,5 122 129 122 130 123 131					74,7 69,2 110 115 110 116 111 116					72,5 97,7 98,5 98,6			
28	- B B2 BW	81,4 75,8 157 177 158 181 161 181				78,3 73 148 165 151 168 152 168				75,9 70,7 139 152 141 155 141 156				73,5 68,3 128 139 130 141 130 141				71,1 65,8 118 126 119 127 119 127					68,9 63,7 107 113 107 114 108 114					66,9 61,6 96 100 96,8 101 96,8 101			
30	- B B2 BW	75,8 70,3 150 169 148 172 154 174				72,7 67,6 141 157 143 161 144 161				70,4 65,4 133 146 135 149 135 150				68,1 63,2 123 135 125 137 126 137				65,8 60,9 114 123 115 124 116 124					63,8 58,8 104 110 105 112 105 112					61,9 56,9 93,9 98,7 94,3 99,4 94,7 99,7			
32	- B B2 BW	65,6 47,5 161 207 161 218 167 219				67,7 62,9 133 150 135 154 136 154				65,5 60,8 126 140 129 143 129 144				63,4 58,6 119 130 120 132 121 133				61,2 56,4 110 119 111 121 112 121					59,3 54,5 101 108 102 109 102 109					57,4 52,7 91,8 96,7 92,1 97,9 92,4 98			
34	- B B2 BW	44 199 211 211				63,3 58,6 41,6 127 144 184 126 147 190 130 148 191				61,2 56,6 121 135 123 138 123 138				59,1 54,6 114 126 116 128 116 128				57 52,5 106 116 108 117 108 117					55,2 50,7 97,8 105 99 107 99,2 107					53,4 48,9 89,3 94,8 89,9 96 90,2 96,1			
36	- B B2 BW	40,8 190 204 202				59,6 54,9 38,6 122 138 179 118 140 186 124 142 186				57,2 52,9 36,6 115 129 161 116 133 167 117 133 167				55,3 51 109 121 112 124 112 124				53,2 48,9 102 112 104 114 104 114					51,5 47,2 94,8 103 96 104 96,2 104					49,8 45,5 87,1 93 87,7 94 87,9 94,1			
38	- B B2 BW	38 182 197 192				51,5 35,8 132 172 131 180 137 181				53,7 49,5 34 109 125 158 110 127 163 112 128 164				51,8 47,7 32,1 104 116 141 107 120 145 107 120 146				49,8 45,7 98,7 109 100 110 100 110					48,1 44 91,8 99,9 93,1 101 93,3 101					46,5 42,4 84,6 90,9 85,5 91,9 85,7 92,1			
40	- B B2 BW	35,4 175 186 182				33,3 166 173 175				50,6 46,5 31,6 105 120 154 103 122 159 107 123 160				48,7 44,7 29,7 99,4 112 139 101 115 143 102 115 144				46,7 42,8 95,1 105 96,6 107 96,5 107					45,1 41,2 88,8 96,9 90,1 98,4 90,3 98,7					43,5 39,6 82,2 88,6 83,3 89,8 83,4 90,1			
44	- B B2 BW					29 153 157 163				41,4 27,3 110 144 109 151 114 151				43,3 39,5 25,6 91,1 104 133 91 107 138 93,1 107 138				41,3 37,7 23,8 86,8 98 121 88,4 101 124 88,9 101 124					39,8 36,2 22,2 82,9 91,4 107 84,2 93,3 110 84,3 93,4 110					38,3 34,7 77,5 84,6 78,7 85,5 78,7 85,7			
48	- B B2 BW			13,2		25,3 143 143 134				23,8 132 142 143				39 35,3 22,2 82 96,3 127 81 97,4 131 83,2 99,4 132				36,8 33,3 20,4 79,6 91,5 116 80 93,9 120 81,3 94,1 120					35,3 31,9 19 76,2 86,1 105 77,6 88 107 77,9 88,3 108					33,9 30,5 17,4 72,7 79,9 93 73,7 81,4 95 73,8 81,5 95,1			
52	- B B2 BW			10,8		8,9 125 136 128				20,8 121 130 135				19,3 119 124 125				33 29,7 17,5 73,6 85 111 72,2 86,5 114 75,3 87,5 115					31,5 28,3 16,1 69,9 80,6 101 70,8 82,9 104 71,6 82,9 104					30,1 26,9 14,7 67,3 75,6 91,2 68,4 77,3 93,2 68,5 77,6 93,5			
56	- B B2 BW					7 115 125 118				5,5 114 124 116				16,8 110 119 118				26,7 15 77,5 106 78 109 78,1 110					28,3 25,2 13,7 64,8 75,2 97,4 64,4 77,3 100 66,3 77,6 101					26,8 23,8 12,3 61,7 71,1 89 62,9 73,2 91,1 63,2 73,3 91			

TAB 181391 / 181393 / 181397

# STERLING CRANE

## HSDWB/B2/BW

## HS 72



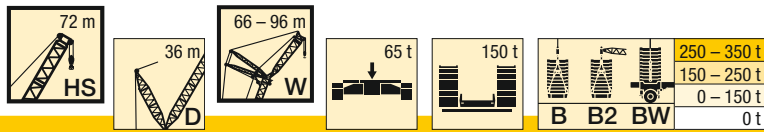
m		HS 72																																																															
		24				30				36				42				48				54				60																																							
		87°	85°	77°	67°	87°	85°	77°	67°	87°	85°	77°	67°	87°	85°	77°	67°	87°	85°	77°	67°	87°	85°	77°	67°	87°	85°	77°	67°																																				
60	- B B2 BW								107				105	3,9								14,6																																											
64	- B B2 BW												97,9								96,5																																												
68	- B B2 BW																				89,9																																												
72	- B B2 BW																				89,4																																												
76	- B B2 BW																				83,7																																												
80	- B B2 BW																				98,4																																												
84	- B B2 BW																				91,8																																												
88	- B B2 BW																				89,9																																												

TAB 181391 / 181393 / 181397

# STERLING CRANE

## HSDWB/B2/BW

## HS 72



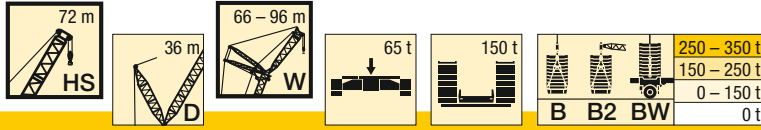
m		HS 72																											
		66				72				78				84				90				96							
		87°	85°	77°	67°	87°	85°	77°	67°	87°	85°	77°	67°	87°	85°	77°	67°	87°	85°	77°	67°	87°	85°	77°	67°				
24	- B B2 BW	87,5 87,6 87,7																											
26	- B B2 BW	70 86,3 86,5 86,6				67 75,2 75,5																							
28	- B B2 BW	64,5 84,8 85,3 85,4				61,7 74,3 74,6 74,6				60,6 65 65,2 65,2																			
30	- B B2 BW	59,6 83,4 84,1 84,2	54,6 86,9 87,1 87,3			56,9 73,4 73,6 73,6				56 64,3 64,4 64,5			53,4 55,5 55,6 55,7				47,8 47,8 47,8 47,9												
32	- B B2 BW	55,2 81,9 82,6 82,6	50,5 85,8 86,2 86,4			52,7 72,1 72,6 72,6	47,9 74,8 75,2 75,1			51,8 63,5 63,6 63,7	64,9 74,8 65,2 65,2			49,3 54,8 54,8 54,9				47 47,1 47,2 47,3					39,9 39,9 39,9 39,9						
34	- B B2 BW	51,3 80,3 80,7 80,9	46,8 84,5 85,2 85,4			48,9 70,9 71,5 71,4	44,3 74,1 74,2 74,3			48,1 62,7 62,7 62,8	43,5 64,7 64,8 64,7			45,7 53,9 54 54,1	41,1 55,5 55,5 55,6			43,7 46,5 46,6 46,7					39,2 39,2 39,3 39,4						
36	- B B2 BW	47,8 78,6 79 79,1	43,5 82,9 83,8 84			45,4 69,8 70,3 70,3	41,1 73,3 73,5 73,6			44,7 61,6 61,9 62	40,3 64 64,1 64,1			42,3 53,1 53,2 53,3	38 54,8 54,9 54,8			40,4 45,9 46 46,1	36 47 47 47,1					38,2 38,6 38,7 38,8					
38	- B B2 BW	44,6 76,8 77,2 77,3	40,5 81,5 82,4 82,4			42,3 68,4 68,7 68,9	38,1 72,1 72,5 72,7			41,6 60,6 61 61,1	37,5 63,3 63,3 63,5			39,3 52,3 52,5 52,5	35,1 54,2 54,3 54,3			37,5 45,3 45,4 45,5	33,3 46,6 46,6 46,7					35,3 38,1 38,2 38,2	31,1 39,1 39 39				
40	- B B2 BW	41,6 75 75,5 75,5	37,7 80 80,8 80,8			39,4 67,1 67,4 67,6	35,4 70,9 71,5 71,7			38,8 59,8 60,2 60,3	34,8 62,5 62,7 62,8			36,6 51,4 51,8 51,7	32,5 53,6 53,8 53,7			34,8 44,7 44,8 44,9	30,7 46,1 46,1 46,2					32,7 37,3 37,5 37,5	28,6 38,6 38,6 38,6				
44	- B B2 BW	36,5 71,1 72 72	32,8 76,5 77,3 77,4			34,3 64,3 64,7 64,8	30,7 68,4 69,1 69,2			33,8 58,2 58,3 58,5	30,1 60,8 61,3 61,4			31,7 49,7 50,2 50,2	28 52,2 52,3 52,4			30 43,3 43,6 43,7	26,2 45,2 45,2 45,2					28 35,7 35,8 35,9	24,2 37,6 37,7 37,7				
48	- B B2 BW	32,1 67,3 68,3 68,3	28,7 73,3 74,1 74,2	15,7 80,7 82,1 82,2		30,1 61 61,9 62	26,6 65,8 66,4 66,6			29,6 55,9 56,3 56,5	26,2 59,3 59,9 60			27,5 48,1 48,3 48,5	24,1 50,9 51 51,2			25,9 42,1 42,4 42,4	22,4 44 44,1 44,2					23,9 34,4 34,5 34,6	20,4 36,2 36,2 36,2				
52	- B B2 BW	28,4 63,3 64,3 64,4	25,2 69,7 70,8 70,9	13 80,3 81,9 82,1		26,4 58 58,9 58,9	23,2 63,2 63,7 63,9	10,8 68,6 69,9 69,9			26 53,8 54,2 54,4	22,7 57,4 58,2 58,1			23,9 46,6 46,8 46,9	20,7 49,3 49,7 49,8			22,3 40,9 41 41,2	19,1 43 43,1 43,2					20,5 33 33,2 33,3	17,2 34,7 34,8 34,9			
56	- B B2 BW	25,1 58,9 60 60	22,1 66,4 67,5 67,7	10,6 78,7 80,7 80,8		23,2 54,8 55,7 55,8	20,2 60,4 61,2 61,4	8,5 68,5 69,9 69,9			22,8 51,1 51,8 51,8	19,8 55,3 56,1 56,2	8,1 59,2 60,1 60,1			20,8 44,8 45,2 45,4	17,8 48 48,4 48,3	6 48,9 49,5 49,6					19,3 39,8 39,8 40	16,2 41,8 42,1 42,2	17,4 31,7 31,9 32	14,3 33,6 33,7 33,7			
60	- B B2 BW	22,3 54,4 55,6 55,7	19,5 62,6 64,2 64,2	8,6 76,9 79 79		20,4 51,3 52,3 52,3	17,5 57,9 58,6 58,9	6,5 67,6 69,3 69,3			20 48,5 49,3 49,4	17,1 53,1 54 54	6,1 59,2 60,2 60,2			18 43,2 43,7 43,8	15,2 46,7 47,1 47,1	4,1 48,9 49,6 49,6					16,5 38,4 38,6 38,8	13,7 40,8 41,1 41,1	14,7 30,5 30,6 30,8	11,8 32,3 32,6 32,6			
64	- B B2 BW	19,8 50,2 51,1 51,7	17,1 59,1 60,9 60,8	6,8 74,8 76,7 76,8		17,9 47,4 48,6 48,6	15,2 54,8 56 56,1	4,8 66,5 68,1 68,2			17,5 45,7 46,5 46,6	14,8 51 51,8 51,9	4,4 58,7 60 60			15,6 41,7 42,3 42,4	12,9 44,8 45,5 45,6					14,1 36,9 37,3 37,4	11,4 39,7 40 40,1	12,4 29,2 29,3 29,4	9,6 31,1 31,4 31,5				
68	- B B2 BW	17,7 46,4 46,7 47,8	15,1 55,2 56,9 56,9	5,2 72,3 74,1 74,3		15,8 43,8 45 45	13,1 51,8 53,3 53,3	3,2 64,9 66,5 66,6			15,3 42,7 43,6 43,6	12,8 48,8 49,7 49,7			13,4 39,5 40,2 40,3	10,9 45,5 44,1 44,3					12 35,6 36 36,1	9,4 38,5 39 39,2	10,2 28 28,2 28,3	7,6 30 30,2 30,3					
72	- B B2 BW	16 40,5 41 41	13,3 51 52,5 52,7	3,8 70,1 72 72,1	69,4 69,4 72,3 72,4	13,9 40,5 41,5 41,6	11,3 48,4 50 50			13,4 39,5 40,5 40,5	10,9 46,3 47,6 47,6			11,5 36,6 37,4 37,5	9 42 42,7 42,8					10,1 33,8 34,3 34,3	7,6 37,6 38 38,2	8,3 26,9 27,1 27,3	5,8 28,9 29,2 29,3	31,5 31,5 32 32,1					
76	- B B2 BW			68,4 70,8 70,6	68,2 74,3 73,3	12,2 37,3 38,3 38,3	9,8 44,7 46,3 46,3	61 62,3 62,9	59,1 61 61			11,6 36 36,9 37	9,3 43,6 45,1 45,1			9,8 33,7 34,7 34,7	7,4 7,3 41,2 41,4					8,3 31,5 32,1 32	6 36,1 36,9 36,9	6,6 25,8 26,1 26,2	4,2 27,9 28,2 28,3	31 31,6 31,6 31,6			



# STERLING CRANE

## HSDWB/B2/BW

## HS 72

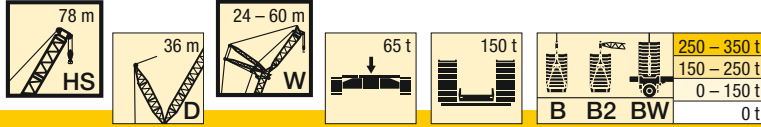


m		HS 72																														
		66				72				78				84				90				96										
		87°	85°	77°	67°	87°	85°	77°	67°	87°	85°	77°	67°	87°	85°	77°	67°	87°	85°	77°	67°	87°	85°	77°	67°							
80	- B B2 BW			62,1 63 63	66 74,3 69,3			8,4 38,3 38,8 38,9	59,9 59 61,6	59,7 62,8 62,8			10,1 32,8 33,5 33,7	7,8 40,5 41,9 41,8	54 55,6 55,6	51,6 52,8 52,9			8,2 31 31,7 31,7	5,9 38,3 39,4 39,6	46,9 48 48,2	40,2 41 41			6,8 29,2 29,9 29,7	4,5 34,6 35,6 35,6	40,5 41,2 41,3			5,1 25 25,3 25,4	26,8 26,8 27,2 27,3	30,4 31 31
84	- B B2 BW			51,8 52 52,3	62,8 70,7 64,8			56,2 55,2 57,3	58,3 64,1 62,7			29,4 29,4 29,7	37 38,6 38,7	52,9 53,6 54,5	52,6 54,5 54,5			28,2 28,8 28,7	35,1 36,2 36,3	46,5 47,4 47,6	41,4 42,3 42,4			26,8 27,4 27,3	33,1 34,3 34,3	40 40,9 41	32,8 33,5 33,5			24,1 24,4 24,5	26 26,4 26,5	29,8 30,4 30,4
88	- B B2 BW			59 66,5 60,8			49,8 50,1 50	56,2 63,9 58,8					51,1 51 52,4	52,2 56 55,7			25,8 26,2 26,3	31,9 33 33,1	45,4 46,5 46,5	42,3 43,5 43,5			24,4 24,8 24,9	30,5 31,6 31,6	39,8 40,7 40,8	33,9 34,7 34,8			22,6 22,9 23	25,2 25,6 25,7	29,2 29,9 29,9	25,2 25,7 25,8
92	- B B2 BW			55,5 62,4 57,3			53,3 60,5 55,5					46,9 47 47,3	50,7 56,7 55			27,2 27,9 27,9	44,5 45,6 45,6	43,3 44,5 44,5			22,1 22,5 22,6	27,8 28,9 28,9	39,2 40,2 40,2	34,9 36 36			20,5 20,9 21	24,2 24,8 24,8	28,7 29,4 29,4	25,7 26,3 26,3		
96	- B B2 BW			52 57,5 53,8			50 57,2 52					38,5 38,4 38,8	49,1 56,2 51,4					41,9 42,3 42,4	44,1 45,5 45,5			19,8 20,3 20,3	25,3 26,2 26,3	38,7 39,6 39,5	35,8 37,4 37,4			18,4 18,9 18,9	23,2 23,9 24	28,1 28,8 28,9	26,1 26,7 26,8	
100	- B B2 BW						47 53,6 48,8					46,3 52,9 48,2							37,8 37,8 37,8	43 46,3 45					36,8 37,5 37,5	37,2 38,2 38,3			15,8 16,3 16,3	21,6 22,5 22,6	27,6 28,3 28,3	26,4 27,1 27,1
104	- B B2 BW											43,7 49,3 45,3								41,5 45,5 43,4					34,4 34,7 34,9	37,5 39 39			18,3 18,5 18,6	21,6 28 28,1	27,2 27,4 27,4	26,7 27,4 27,4
108	- B B2 BW											41,4 43,7 42,7								39,6 43,5 41,1					27,5 27,5 27,7	36,9 39,3 39			27 27,9 28,1	26,8 27,6 27,6		
112	- B B2 BW																			37,5 40,9 39						34,9 38,7 37,5			26 26,7 27	27 27,7 27,8		
116	- B B2 BW																								32,9 36,2 34,8					27,1 28 28,1		
120	- B B2 BW																								30,5 31,6 31,7					27,4 28,6 28,5		
124	- B B2 BW																														27,4 29 28,8	

TAB 181391 / 181393 / 181397

## HSDWB/B2/BW

## HS 78

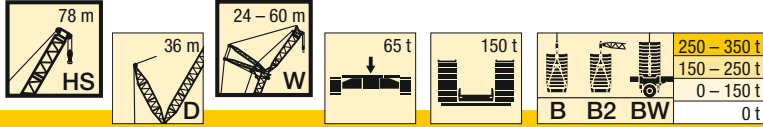


m		HS 78																											
		24				30				36				42				48				54				60			
		87°	85°	77°	67°	87°	85°	77°	67°	87°	85°	77°	67°	87°	85°	77°	67°	87°	85°	77°	67°	87°	85°	77°	67°	87°	85°	77°	67°
16	-																												
	B	138																											
	B2	190																											
	BW	191																											
18	-																												
	B	123	115																										
	B2	182	194																										
	BW	183	196																										
20	-																												
	B	111	104																										
	B2	174	187																										
	BW	175	189																										
22	-																												
	B	101	94,2																										
	B2	166	179																										
	BW	168	181																										
24	-																												
	B	92,7	86,2																										
	B2	158	172																										
	BW	161	174																										
26	-																												
	B	85,4	79,2																										
	B2	151	165																										
	BW	153	166																										
28	-																												
	B	79,1	73,2																										
	B2	143	158																										
	BW	145	160																										
30	-																												
	B	73,6	67,9																										
	B2	137	152																										
	BW	139	156																										
32	-																												
	B		63,2	43,8																									
	B2		146	177																									
	BW		151	181																									
34	-																												
	B		40,6																										
	B2		171																										
	BW		176																										
36	-																												
	B		37,6																										
	B2		166																										
	BW		170																										
38	-																												
	B		34,9																										
	B2		161																										
	BW		164																										
40	-																												
	B		32,5																										
	B2		156																										
	BW		159																										
44	-																												
	B		28,2																										
	B2		150																										
	BW		149																										
48	-																												
	B		23																										
	B2		130																										
	BW		125																										
52	-																												
	B			5,7																									
	B2			124																									
	BW			126																									
56	-																												
	B			4																									
	B2			114																									
	BW			116																									
60	-																												
	B				104																								
	B2				113																								
	BW				106																								

# STERLING CRANE

## HSDWB/B2/BW

## HS 78



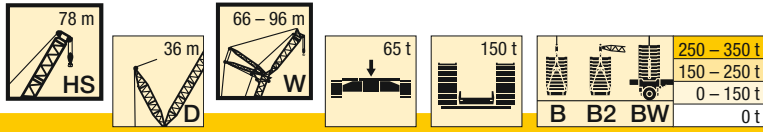
m		HS 78																														
		24				30				36				42				48				54				60						
		87°	85°	77°	67°	87°	85°	77°	67°	87°	85°	77°	67°	87°	85°	77°	67°	87°	85°	77°	67°	87°	85°	77°	67°	87°	85°	77°	67°			
64	- B B2 BW											94,7				93,8				81,7	87,3			8,6				74,4		20,4	17,4	6,1
												104				103				82,8	90,5			75,4				49	56,9	68,1		
												96,7				96				80,6	90,8			75,5				49	57,1	68,2		
68	- B B2 BW											88				87,3				74,3	83,7			6,7				73,1	76,5	15,4	4,6	
												96,7				96,1				74,6	89,1			73,8	79,5			53,7	65,6			
												90,4				89,7				73,5	87,1			74,1	79,4			54	65,6			
72	- B B2 BW															81,2					78,8			5,4				69,4	75,5			3,2
																89,9				69,9	86,1			69,4	75,5			64,7	68,3			
																83,5				81	81			68,9	78,7			64,9	68,5			
76	- B B2 BW																				73,6							72,4				59,5
																					81,9							76,5				61,7
																					75,7							75				61,8
80	- B B2 BW																															53,8
																					68,8							68,1				64,5
																					86,1							74,3				67
																					70,8							70,2				67,2
84	- B B2 BW																											63,9				61,7
																												71,4				65,1
																												65,8				63,7
88	- B B2 BW																															57,9
																																63
																																59,8
92	- B B2 BW																															54,6
																																61,3
																																56,5

TAB 181391 / 181393 / 181397

# STERLING CRANE

## HSDWB/B2/BW

## HS 78

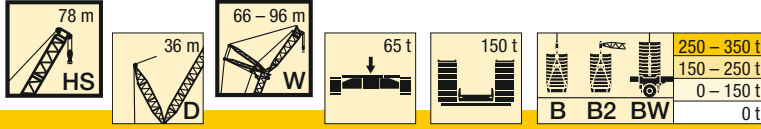


m	HS 78																							
	66				72				78				84				90				96			
	87°	85°	77°	67°	87°	85°	77°	67°	87°	85°	77°	67°	87°	85°	77°	67°	87°	85°	77°	67°	87°	85°	77°	67°
26	-	67,2			65,5																			
	B	74,4			66,1																			
	B2	74,7			66,3																			
	BW	74,8			66,3																			
28	-	61,9			60,3			57,6																
	B	73			65			57,6																
	B2	73,2			65,2			57,6																
	BW	73,3			65,2			57,7																
30	-	57,3	51,8		55,8			53,7				49,1				42,7								
	B	71,5	74,3		63,8			56,6				49,1				42,7								
	B2	71,7	74,8		64			56,8				49,1				42,7								
	BW	71,8	74,8		64			56,8				49,2				42,7								
32	-	53	47,9		51,7	46,5		49,7				47,2				42,3							35,5	
	B	69,9	73,2		62,7	65		55,6				48,2				42,3							35,5	
	B2	70,2	73,6		62,8	65,2		55,9				48,4				42,3							35,5	
	BW	70,3	73,5		62,8	65,2		55,9				48,4				42,3							35,4	
34	-	49,3	44,4		48	43		46,1	41,1			43,7				41,6							35	
	B	68,4	71,8		61,4	64		54,6	56,6			47,5				41,6							35	
	B2	68,7	72,1		61,5	64,3		55	56,8			47,6				41,6							35	
	BW	68,7	72,2		61,7	64,3		55	56,8			47,6				41,7							35	
36	-	45,9	41,2		44,6	39,9		42,8	38,1			40,5	35,7			38,6							34,2	
	B	66,9	70,4		60,3	63		53,6	55,9			46,7	48,1			40,9	41,9						34,3	
	B2	67,1	70,7		60,3	63,3		53,8	56			46,8	48,3			41	42						34,4	
	BW	67,1	70,8		60,5	63,3		53,8	56,1			46,8	48,3			41	42						34,4	
38	-	42,8	38,3		41,6	37,1		39,8	35,3			37,6	33			35,7	31,1						33,6	29
	B	65,3	69,1		59	61,8		52,6	54,9			45,8	47,5			40,3	41,4						33,7	34,8
	B2	65,4	69,2		59,1	62		52,7	55,1			46	47,7			40,4	41,6						33,8	34,7
	BW	65,3	69,5		59,2	62,2		52,7	55,1			46	47,7			40,4	41,6						33,9	34,7
40	-	39,9	35,6		38,8	34,5		37,1	32,8			34,9	30,5			33,1	28,7						31	26,6
	B	63,3	67,6		57,8	60,8		51,6	54,1			45	46,8			39,7	41						33,2	34,4
	B2	63,8	67,7		57,9	60,8		51,7	54,2			45,2	47,1			39,8	41,1						33,3	34,2
	BW	63,7	68		57,8	61,1		51,6	54,2			45,2	47,1			39,8	41,1						33,3	34,3
44	-	35	31		33,9	29,9		32,3	28,3			30,2	26,1			28,5	24,4						26,5	22,4
	B	60,3	64,7		54,9	58,6		49,5	52,1			43,4	45,5			38,3	40						32	33,3
	B2	60,3	64,8		55,3	58,6		49,5	52,3			43,5	45,7			38,4	40,1						32,1	33,3
	BW	60,5	65		55,2	58,8		49,5	52,3			43,5	45,7			38,5	40,1						32,1	33,4
48	-	30,7	27		29,7	26		28,2	24,5			26,1	22,4			24,5	20,7						22,6	18,8
	B	57,4	61,8		52,3	56,3		47,1	50,1			41,8	43,9			36,7	38,9						30,9	32,2
	B2	57,3	61,8		52,3	56,3		47,4	50,4			41,9	44			36,8	39						30,9	32,4
	BW	57,5	62		52,4	56,3		47,3	50,5			41,9	44,1			36,8	38,9						31	32,4
52	-	27,1	23,6	10,2	26,1	22,6	9,2	24,7	21,2			22,7	19,1			21,1	17,5						19,2	15,6
	B	54,5	58,7	66,1	49,9	53,9	58,1	45,1	48,3			40	42,5			35,2	37,2						29,8	31,2
	B2	54,5	59	67,2	49,8	53,8	58,8	45,1	48,4			40,2	42,7			35,1	37,4						29,9	31,4
	BW	54,6	59	67,1	49,9	53,8	58,9	45,1	48,5			40,2	42,6			35,2	37,5						29,9	31,5
56	-	23,9	20,6	8,1	23	19,7	7,1	21,6	18,3	5,6		19,6	16,3			18,1	14,8						16,2	12,9
	B	51,4	55,9	64,8	47,6	51,3	57,5	43,3	46,4	50,1		38,4	41,1			33,8	35,7						28,5	30,2
	B2	51,7	56,2	65,8	47,4	51,4	58,3	43,1	46,3	50,6		38,4	41,1			33,6	35,9						28,8	30,4
	BW	51,7	56,2	65,8	47,5	51,3	58,2	43,2	46,5	50,7		38,6	41,1			33,7	36						28,8	30,5
60	-	21,2	18,1	6,2	20,3	17,1	5,2	18,9	15,8	3,8		17	13,8			15,4	12,3						13,6	10,5
	B	48,2	53,8	63,3	45,2	48,8	56,6	41,5	44,5	49,3		36,7	39,7	42,3		32	34,5	35,6					27,5	29,1
	B2	48,9	53,9	64	45,2	49	57,2	41,2	44,4	50		36,6	39,6	42,8		32	34,6	36,1					27,7	29,4
	BW	49,1	54	63,9	45,2	48,9	57,3	41,5	44,5	50,1		36,8	39,6	42,8		32,2	34,6	36,1					27,8	29,5
64	-	18,8	15,8	4,5	17,8	14,9	3,6	16,5	13,5			14,6	11,6			13,1	10,1						11,3	8,3
	B	45,3	52,1	61	42,6	47,1	55,1	39,5	42,5	48,6		35	37,9	42		30,8	33,2	35,5					26,5	28,1
	B2	46	52,1	61,9	43,1	47	55,9	39,4	42,5	49,2		34,7	37,8	42,3		30,7	33,2	35,9					26,6	28,5
	BW	46,1	52,1	61,8	43,2	47,1	56	39,4	42,6	49,2		34,9	37,8	42,3		30,8	33,2	35,9					26,6	28,5
68	-	16,7	13,8	3	15,7	12,9		14,4	11,6			12,5	9,6			11	8,2						9,3	6,4
	B	42,1	49	58,9	40	45,8	53,3	37,1	41,1	47,6		33,2	36	41,2		29,5	32	35,2					25,4	27,2
	B2	42,8	49,8	59,5	40,7	45,6	54	37,5	41	48,2		33,1	36	41,6		29,4	31,9	35,6					25,6	27,5
	BW	43	49,9	59,5	40,8	45,7	54,2	37,6	41,1	48,1		33,2	36,1	41,7		29,5	31,9	35,6					25,6	27,6
72	-	14,9	12,1		13,8	11,1		12,5	9,8			10,6	7,9			9,2	6,4						7,4	4,7
	B	39,4	46,1	56,8	37	43,7	51,4	34,9	40,1	46,4		31,5	34,6	40,5		28,2	30,7	34,5					24,4	26,2
	B2	40,2	47,3	57,2	37,6	43,9	52	35,6	39,9	46,7		31,8	34,5	40,8		28,2	30,5	35					24,6	26,5
	BW	40,2	47,5	57,3	37,6	43,8	52,2	35,7	40	46,8		31,8	34,5	41		28,2	30,5	35					24,7	26,6
76	-				12,1	9,4		10,8	8,2			8,9	6,3			7,5	4,9						5,8	3,1
	B		56,2	57,2	33,8	41,2	49,6	48,7	32,1	38,6	44,7	29,8	33,7	39,7		26,8	29,4	33,9					23,3	25,2
	B2		56,6	59	34,5	42,1	50,2	50	32,7	38,5	45,2	30,5	33,5	40		27,1	29,3	34,3					23,6	25,5
	BW		56,7	59	34,5	42	50,3	50,1	32,8	38,6	45,4	30,5	33,6	40		27,1	29,4	34,3					23,6	25,6
80	-				8			9,2	6,7			7,4	4,9			6	3,5						4,3	
	B		53,9	57		37,9	48,8	49,3	29,3	35,8	43,3	27,5	32,7	38,2		25,5	28,8	33,1					22,2	24,4
	B2		54,9	59		38,7	49,3	50,9	30	36,5	43,8	28,1	32,5	39		26	28,6	33,5					22,7	24,6
	BW		55,1	59,1		38,8	49,2	50,9	30	36,7	44	28,1	32,7	39		26	28,7	33,5					22,7	24,7

# STERLING CRANE

## HSDWB/B2/BW

## HS 78



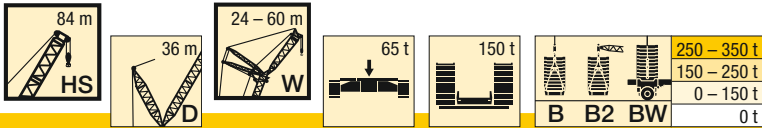
m		HS 78																							
		66				72				78				84				90				96			
		87°	85°	77°	67°	87°	85°	77°	67°	87°	85°	77°	67°	87°	85°	77°	67°	87°	85°	77°	67°				
84	-									8	5,5			6	3,6			4,6							
	B			50	56,5			47,8	49,5	27	33,3	42,5	42,5	25,1	30,5	36,9	34,5	23,7	28,1	32,3		21,2	23,6	27,2	
	B2 BW			52 58,2	58,4			48,2 51	48,2 51,1	27,6	34,1	42,8	43,6	25,7	31	37,8	35,4	24,2	27,9	32,7		21,8	23,9	27,7	
88	-													4,8				3,3							
	B				55,2			45,3	49,2			41,8	42,7	22,8	28,6	35,8	35,1	21,5	26,4	31,4	28,7	19,7	22,9	26,8	
	B2 BW				57,4 57,3			46,3 46,4	50,8 50,9			42 42,2	43,9 44	23,3 23,4	29,4 29,5	36,6 36,7	36,7 36,3	22 22	26,6 26,7	31,7 31,8	29,4 29,4	20,2	23,2	27,1	
92	-																								
	B				52,6			40,7	48,6			40,6	42,7		26,1	34,9	35,5	19,1	24,5	30,5	29,3	17,5	21,7	26,2	22,9
	B2 BW				55,9 54,6			41,2 41,4	50 50,2			41 41	43,9 43,9		26,7 26,8	35,3 35,5	37,3 37,1	19,9 20	25,3 25,3	30,8 30,9	30,1 30,1	18,1	22,2	26,5	23,5
96	-																								
	B				49,6				47,3			38,9	42,3			34,2	35,5	16,7	22,6	29,7	29,6	15,4	20,5	25,6	23,4
	B2 BW				55,7 51,5				48,8 49			39,5 39,6	43,5 43,6			34,3 34,6	37,4 37,4	17,5 17,5	23,3 23,4	29,9 30	30,5 30,5	15,9	21,1	25,8	24,1
100	-																								
	B								45,3				41,8			33,5	35,4			29,1	29,8	13,6	19	24,9	23,7
	B2 BW								48,4 47,1				42,8 43			33,6 33,8	37,1 37,1			29,2 29,4	30,8 30,8	14,1	19,5	25,1	24,5
104	-																								
	B								42,8				41,1			29,4	35,2			28,9	29,9		16,3	24,3	24
	B2 BW								48,4 44,4				42 42,3			29,6 29,7	36,4 36,3			28,9 29	30,8 30,9		17	24,5	24,8
108	-																								
	B																			28	29,8			24,3	24,2
	B2 BW																			28,1 28,3	30,6 30,8			24,4	25
112	-																								
	B																								
	B2 BW																				29,4 30,3 30,4			24,1	24,4
116	-																								
	B																								
	B2 BW																				29,1 30,3 30,1			21,6	24,4
120	-																								
	B																								
	B2 BW																				28,7 30,3 30,1				24,5
124	-																								
	B																								
	B2 BW																							24,8	
128	-																								
	B																								
	B2 BW																							24,2	

TAB 181391 / 181393 / 181397

# STERLING CRANE

## HSDWB/B2/BW

## HS 84



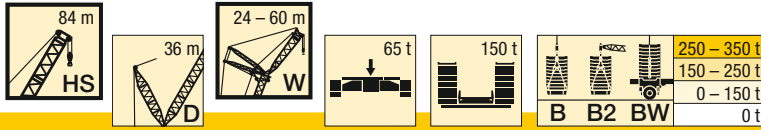
m		HS 84																											
		24				30				36				42				48				54				60			
		87°	85°	77°	67°	87°	85°	77°	67°	87°	85°	77°	67°	87°	85°	77°	67°	87°	85°	77°	67°	87°	85°	77°	67°	87°	85°	77°	67°
16	-	132																											
	B	171																											
	B2	172																											
	BW	173																											
18	-	119																											
	B	164																											
	B2	166																											
	BW	166																											
20	-	107	99,2																										
	B	158	171																										
	B2	158	173																										
	BW	159	173																										
22	-	97,9	90,3																										
	B	151	165																										
	B2	151	167																										
	BW	152	167																										
24	-	89,8	82,7																										
	B	143	158																										
	B2	145	161																										
	BW	146	161																										
26	-	82,7	76,1																										
	B	137	151																										
	B2	138	154																										
	BW	139	154																										
28	-	76,6	70,3																										
	B	130	145																										
	B2	132	147																										
	BW	132	148																										
30	-	71,3	65,2																										
	B	124	139																										
	B2	126	141																										
	BW	126	142																										
32	-	60,7																											
	B	133																											
	B2	136																											
	BW	137																											
34	-	36,8																											
	B	161																											
	B2	168																											
	BW	168																											
36	-	34,1																											
	B	156																											
	B2	163																											
	BW	163																											
38	-	31,6																											
	B	150																											
	B2	158																											
	BW	158																											
40	-	29,4																											
	B	145																											
	B2	153																											
	BW	153																											
44	-	25,4																											
	B	136																											
	B2	144																											
	BW	144																											
48	-																												
	B																												
	B2																												
	BW																												
52	-																												
	B																												
	B2																												
	BW																												
56	-																												
	B																												
	B2																												
	BW																												
60	-																												
	B																												
	B2																												
	BW																												

TAB 181391 / 181393 / 181397

# STERLING CRANE

## HSDWB/B2/BW

## HS 84



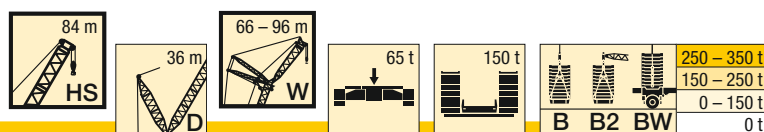
m		HS 84																																							
		24				30				36				42				48				54				60															
		87°	85°	77°	67°	87°	85°	77°	67°	87°	85°	77°	67°	87°	85°	77°	67°	87°	85°	77°	67°	87°	85°	77°	67°	87°	85°	77°	67°												
64	- B B2 BW								93,6 103 95,7				91,9 101 94,2				87,5 93 92,8				6,9 75,5 80 79,9				5,8 72,8 75,1 75,4				19,2 43,4 44,2 44,4				15,9 51 52,1 52,4				3,6 65,9 68,2 68,4				
68	- B B2 BW												85,5 94,5 87,9				83,5 90,5 86,5				73,8 76,6 78,4				77,2 81,3 81,7				4,4 67,7 71,3 71,4				68,2 71,5 71,5				14 47,7 48,8 49				63,8 65,8 66,1
72	- B B2 BW																78 87 80,4								74,8 79,5 78,7				3,1 63,2 69 69,1				67,8 71,5 71,7				60,3 62,8 63				58,9 61,6 61,6
76	- B B2 BW																73 81,6 75,3								71 77,5 73,6								66,6 70,5 70,5				57,1 60,5 60,5				58,9 62 62
80	- B B2 BW																								66,4 74,9 68,7								64,5 68,9 67,5				56,3 58,8 59,7				58,1 61,4 61,5
84	- B B2 BW																																61,1 67,3 63,2								57 60,3 60,1
88	- B B2 BW																																57,4 63,9 59,3								55 59,2 57,4
92	- B B2 BW																																								51,7 57,2 54

TAB 181391 / 181393 / 181397

# STERLING CRANE

## HSDWB/B2/BW

## HS 84

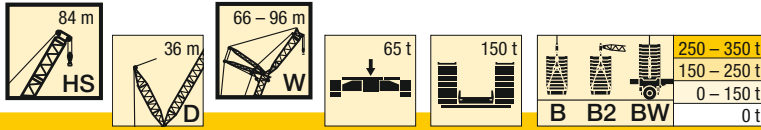


m		HS 84																							
		66				72				78				84				90				96			
		87°	85°	77°	67°	87°	85°	77°	67°	87°	85°	77°	67°	87°	85°	77°	67°	87°	85°	77°	67°	87°	85°	77°	67°
26	-	65,4				60,8																			
	B	69,3				60,9																			
28	-	60,3				57,6																			
	B	68,3				60			53,1																
30	-	55,8				53,2																			
	B	67,1	70,1			59,2			51,2								45,4								
32	-	51,8	46,2			49,3	43,7																		
	B	65,9	69,2			58,4	60,7		51,5								44,6								
34	-	48,2	42,8			45,8	40,4																		
	B	64,6	68,1			57,5	60		50,7	52,8							44								
36	-	44,9	39,8			42,5	37,4																		
	B	63,2	67,1			56,5	59,2		49,9	52,3							38,4	33,2							
38	-	41,9	37			39,6	34,7																		
	B	61,5	66			55,4	58,4		49,1	51,6							42,8	44,5							
40	-	39,1	34,5			36,9	32,2																		
	B	60,1	64,8			53,8	57,7		48,3	50,8							42,2	44							
44	-	34,3	30			32,2	27,9																		
	B	57,4	62,1			51,4	55,7		46,2	49,6							40,9	42,9							
48	-	30,2	26,2			28,2	24,1																		
	B	54,6	59			49,2	53,4		44,4	47,8							39,3	41,8							
52	-	26,7	22,9	8,4		24,7	20,9																		
	B	51,5	56,5	64,2		46,8	50,8		42,6	46,1							37,6	40,7							
56	-	23,6	20	6,4		21,7	18,1																		
	B	48,3	53,9	63,4		44,5	48,7	55,6									35,8	39,5							
60	-	20,9	17,5	4,6		19	15,6																		
	B	45	51,2	61,8		42	46,6	54,7									34,2	37,8	40,2						
64	-	18,5	15,3	3		16,6	13,4																		
	B	42	48,4	60		39,4	44,4	53,3									32,6	36,2	40,3						
68	-	16,4	13,3			14,6	11,5																		
	B	39	45,5	58,3		36,6	42,3	52,1									30,9	34,5	40						
72	-	14,6	11,6			12,7	9,8																		
	B	36,2	42,7	56,6		33,5	39,9	50,5									28,9	32,8	39,7						
76	-					11,1	8,2																		
	B			54,2	51,6	30,6	37,2	49,1									27	31,2	38,9						
80	-					6,8																			
	B			51,5	51,5			34,7	47,4	44,3							25	29,8	38,1						



## HSDWB/B2/BW

## HS 84



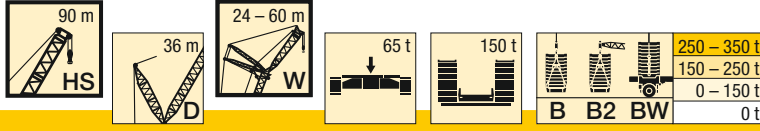
m		HS 84																											
		66				72				78				84				90				96							
		87°	85°	77°	67°	87°	85°	77°	67°	87°	85°	77°	67°	87°	85°	77°	67°	87°	85°	77°	67°	87°	85°	77°	67°				
84	- B B2 BW			48,5 52,5 51	51,2 54 54,2			45,5 47,2 47,4	44,4 46,6 46,6	24,8 25 25,2	4,3 30,3 31,1	41,9 43,2 43,3	38,3 39,7 39,7	23 23,1 23,2	5,1 28 28,8	36,7 38,3 38,4			21,2 21,5 21,7	25,8 26,4 26,5	31,9 33 33,1			18,5 19,5 19,5	21,7 22 22	25,3 25,8 25,8			
88	- B B2 BW				50,4 53,4 53,6			43,3 46 46	44,2 46,7 46,6			40,5 41,9 42	38,7 40,4 40,4	20,9 21,1 21,1	3,9 26,2 27	35,5 37,4 37,5	31,3 32,6 32,6			18,8 19,3 19,5	24,3 24,9 25,1	31,1 32,3 32,3	25,7 26,4 26,4			17 18,1 18,1	21 21,2 21,3	24,9 25,4 25,5	
92	- B B2 BW			49,4 52,6 52,5				42,9 45,1 45,5	43,7 46,2 46,3			38,4 40,8 40,7	38,7 40,6 40,7		23,9 24,6 24,9	34,5 36 36,2	31,8 33,3 33,3			16,7 17,1 17,3	22,5 23,1 23,3	30,4 31,6 31,7	26,3 27,3 27,3			15,3 16,1 16,1	19,8 20,1 20,3	24,4 25 25,1	19,9 20,5 20,4
96	- B B2 BW			47,7 51,3 49,5					43,2 45,7 45,9			36,8 39,9 39,3	38,4 40,6 40,6			33,2 34,8 34,9	31,8 33,7 33,7			15,1 15,3 15,4	20,6 21,2 21,4	29,6 30,9 30,9	26,9 27,9 27,9			13,8 14,1 14,1	18,2 18,7 18,8	24 24,6 24,7	20,6 21,2 21,2
100	- B B2 BW			44,8 49,2 46,7					42,4 45 44,4				38,1 40,2 40,3			31,7 33,8 34	31,8 33,8 33,8					28,9 30,1 30,2	27,2 28,3 28,4			12,2 12,4 12,5	16,6 17,1 17,3	23,6 24,3 24,3	21,1 21,8 21,8
104	- B B2 BW							40,5 43,6 42,3				37,6 39,8 39,9			31,4 33,7 33,8	31,6 33,7 33,8					27,4 29,4 29,3	27,1 28,5 28,5				14,8 15,4 15,5	23,2 23,9 23,9	21,6 22,3 22,3	
108	- B B2 BW											36,5 39 38,8				31,3 33,5 33,6					26,3 28,9 28,2	27 28,5 28,6					22,8 23,8 23,8	22 22,7 22,7	
112	- B B2 BW											34,1 38 36,3				30,9 33,3 33,2						26,9 28,5 28,6					22,6 23,8 23,8	22,2 23 23,1	
116	- B B2 BW														29,8 32 31,5							26,6 28,5 28,6					22,5 23,6 23,2	22,3 23,3 23,3	
120	- B B2 BW																					26 27,9 27,9						22,3 23,6 23,7	
124	- B B2 BW																						25,3 27,6 26,8						22,1 23,7 23,8
128	- B B2 BW																												21,5 23,2 23,3

TAB 181391 / 181393 / 181397

# STERLING CRANE

## HSDWB/B2/BW

## HS 90

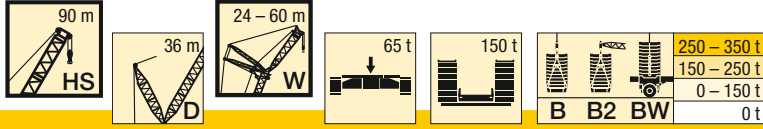


m			HS 90																											
			24				30				36				42				48				54				60			
			87°	85°	77°	67°	87°	85°	77°	67°	87°	85°	77°	67°	87°	85°	77°	67°	87°	85°	77°	67°	87°	85°	77°	67°	87°	85°	77°	67°
16	-	126																												
	B	155																												
	B2	156																												
	BW	156																												
18	-	114				110				106																				
	B	149				135				121																				
	B2	150				135				121																				
	BW	151				135				121																				
20	-	103	93,9			99,5				95,6				93,5																
	B	143	155			130				117				106																
	B2	145	157			131				118				106																
	BW	145	157			131				118				106																
22	-	93,8	85,5			90,8	82,6			87,2				85,4							81,7									
	B	137	150			125	135			113				103							91,9									
	B2	138	152			126	136			114				103							92,1									
	BW	139	152			127	137			114				103							92,2									
24	-	86,1	78,3			83,3	75,6			79,9	72,3			78,3	70,7					74,9							70,4			
	B	132	144			121	131			109	118			100	107					89,9							71,8			
	B2	132	146			122	132			110	118			100	107					89,7							71,8			
	BW	133	146			122	133			110	119			100	107					89,8							71,8			
26	-	79,4	72,1			76,7	69,5			73,6	66,4			72,2	65					68,9	61,7						64,8			
	B	126	138			116	127			105	115			97,4	104					87,6	92,9						70,9			
	B2	126	140			116	128			106	115			97,3	104					87,3	93,1						70,6			
	BW	127	140			117	128			106	115			97,4	104					87,4	93,1						70,7			
28	-	73,5	66,6			71	64,2			68,1	61,3			66,8	60					63,7	56,9						59,9			
	B	120	133			111	122			102	111			93,7	102					85,3	91,2						69,6			
	B2	121	135			112	124			102	112			94,2	102					84,8	90,9						69,2			
	BW	122	135			112	124			103	112			94,2	102					85	91,2						69,1			
30	-	68,4	61,8			66	59,5			63,2	56,7			62,1	55,6					59	52,6						55,5	49		
	B	115	127			107	118			98,4	107			90,8	99,5					82,3	89,3						68,1	71,8		
	B2	116	130			107	119			98,7	109			91,3	99					82,4	88,8						67,6	71,5		
	BW	117	130			108	120			99,3	109			91,2	99,3					82,6	89						67,6	71,6		
32	-		57,5			61,5	55,4			58,8	52,7			57,8	51,7					54,9	48,8						51,5	45,3		
	B		122			102	114			94,8	104			87,9	96,1					79,9	87,4						66,6	70,8		
	B2		124			103	115			95,3	105			88	96,3					80	86,7						65,9	70,3		
	BW		125			103	115			95,8	105			88,5	96,7					80,2	87						66	70,4		
34	-		53,7			57,5	51,6			54,9	49,1			54	48,2					51,1	45,3						47,9	42,1		
	B		118			97,6	108			91	101			85	93,3					77,6	85,2						65,1	69,4		
	B2		121			98,7	111			91,7	102			85,2	93,7					77,7	84,5						64,3	69		
	BW		121			99,2	111			92,2	102			85,7	93,9					77,7	84,7						64,3	69		
36	-			29,5		54	48,3			51,4	45,8			50,5	45					47,8	42,2						44,7	39,1		
	B			147		93,7	105			87,1	97,2			82,3	90,4					75,2	82,4						63,2	68,2		
	B2			155		94,9	106			88	98,7			82,6	91,1					75,1	82,2						62,6	67,5		
	BW			155		95,3	107			88,5	98,7			83	91,3					75,4	82,4						62,7	67,6		
38	-			27,2			45,2	25,3			48,2	42,8			47,4	42,1				44,7	39,4						41,8	36,4		
	B			143		101	130			83,5	93,2			79,7	87,6					72,8	80						61,4	66,9		
	B2			151		103	136			84,3	95,4			79,9	88,6					72,9	80,1						61	66,1		
	BW			151		103	136			84,8	95,4			80,3	88,6					73,2	80,2						61,1	66,1		
40	-			25,2			42,5	23,4			45,3	40,1	20,9		44,5	39,4				41,9	36,8						39,1	33,9		
	B			138			98,3	127			80,3	90,1	115		76,1	84,8				70,4	77,8						59,9	65,6		
	B2			147			100	134			81,1	92	119		76,8	86,1				70,8	78,1						59,5	64,6		
	BW			147			101	134			81,6	92,2	119		77,3	86,2				71	78						59,5	64,7		
44	-			21,5			19,9				35,5	17,6			39,6	34,8	16,9			37	32,3						34,3	29,6		
	B			129			120				84,6	110			70,3	79,2	101			65,6	73,1						56,8	62,2		
	B2			138			128				85,9	116			71	80,9	104			66,2	73,9						56,3	61,7		
	BW			139			128				86,3	116			71,4	81	104			66,4	74						56,5	61,8		
48	-						17				14,8				35,4	30,9	14,2			32,8	28,4	11,6					30,3	25,9		
	B						113				105				65,3	74,4	97,3			60,7	68,7	87,4					53,6	59,3		
	B2						120				111				66,1	75,4	101			61,3	69,8	89,7					53,4	58,8		
	BW						121				111				66,5	75,8	102			61,7	69,9	89,8					53,4	58,9		
52	-						14,3				12,4				27,6	11,9				29,3	25,1	9,4					26,8	22,7	6,8	
	B						106				99				70,3	92,7				56,4	64,4	84,4					50,3	56,2	67,8	
	B2						114				105				71,6	97,8				57,1	65,4	87,6					50,3	56	68,6	
	BW						115				106				71,7	98,1				57,4	65,7	87,8					50,3	56,1	68,7	
56	-										10,2					9,9				22,3	7,4						23,8	19,9	4,9	
	B						107				93				88,3					60,6	81,2						46,8	53	66,9	
	B2						117				99,8				93,4					61,6	84,9						47	53,3	68,1	
	BW						110				100				93,7					61,9	85,2						47,3	53,5	68,2	
60	-						99,5				97					8,1					5,7						21,1	17,4	3,3	
	B						109				107				84,1						77,3						43,6	50	65	
	B2						109				107				88,8						81,8									

# STERLING CRANE

## HSDWB/B2/BW

## HS 90



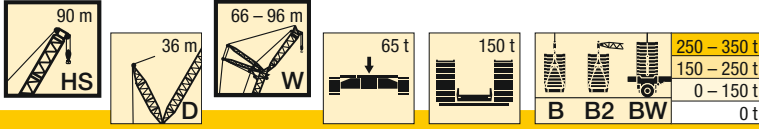
m		HS 90																												
		24				30				36				42				48				54				60				
		87°	85°	77°	67°	87°	85°	77°	67°	87°	85°	77°	67°	87°	85°	77°	67°	87°	85°	77°	67°	87°	85°	77°	67°	87°	85°	77°	67°	
64	- B B2 BW							90,2 99,4 92,8				86 97,5 90,7				80 85,3 85,6	80,5 91,6 89,7			4,2 72,8 78,3 78,3				16,6 50,7 51,8 52	3,1 68,7 72,3 72,4			18,8 40,7 41,1 41,4	15,3 47,2 47,9 48,1	63 65,4 65,6
68	- B B2 BW											81,4 90,8 84,1					77,6 89,8 83,4			70,3 73,6 75	71,1 79,3 79,5			65,2 69,6 69,6				13,4 44,4 45 45,3	60,9 63,6 63,7	
72	- B B2 BW											75,8 84,1 78,2					74,2 84,4 77,5				68,8 79,1 75,1			62,2 66,4 66,9	63,2 69,4 69,5			58 61,5 61,4		
76	- B B2 BW																70,1 78,5 72,5				65,7 76,2 70			60,9 62,5 64,4	61,7 69,5 68,3			55,4 59,1 59,2	56,1 60,4 60,4	
80	- B B2 BW																				62,6 71 65,5				59,2 68,9 64,1			53,6 57 57,3	54,7 60,6 60,9	
84	- B B2 BW																				59,3 66,3 61,3				56,7 65,3 60,2				52,7 60,4 58,6	
88	- B B2 BW																								54,1 60,8 56,3				50,7 59,7 54,9	
92	- B B2 BW																												48,7 56,9 51,5	
96	- B B2 BW																												46,2 52,7 48,2	

TAB 181391 / 181393 / 181397

# STERLING CRANE

## HSDWB/B2/BW

## HS 90

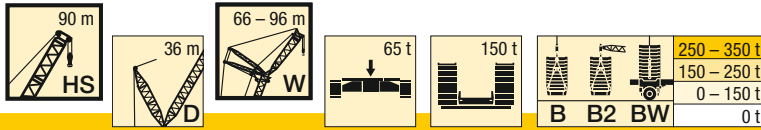


m		HS 90																							
		66				72				78				84				90				96			
		87°	85°	77°	67°	87°	85°	77°	67°	87°	85°	77°	67°	87°	85°	77°	67°	87°	85°	77°	67°	87°	85°	77°	67°
26	-	62,4																							
	B	63																							
	B2	62,8																							
	BW	63																							
28	-	57,6			54,7				48,3																
	B	62			54,7				48,3																
	B2	61,6			54,4				48																
	BW	61,7			54,5				48																
30	-	53,3			50,7				47,4				41,4												
	B	60,9			53,7				47,4				41,4												
	B2	60,4			53,3				47,2				41,2												
	BW	60,5			53,4				47,3				41,2												
32	-	49,4	43,3		47				45				40,9				35,1							29,5	
	B	59,7	62,9		52,8	55,3			46,7				40,9				35,1							29,5	
	B2	59,1	62,5		52,3	54,8			46,3				40,5				34,8							29,4	
	BW	59,2	62,5		52,3	54,9			46,4				40,6				34,8							29,4	
34	-	45,9	40,1		43,5	37,7			41,7	35,8			39,3				34,6							29,3	
	B	58,5	62		51,8	54,5			46	47,8			40,1				34,6							29,3	
	B2	57,9	61,5		51,2	54			45,4	47,5			39,8				34,2							29	
	BW	57,9	61,5		51,3	54,1			45,5	47,5			39,9				34,2							29	
36	-	42,8	37,2		40,5	34,8			38,7	33			36,3	30,6			34							28,9	
	B	57,2	60,7		50,8	53,8			45,2	47,4			39,5	41			34							28,9	
	B2	56,5	60,4		50,2	53,2			44,6	47			39,1	40,7			33,6							28,6	
	BW	56,5	60,4		50,2	53,3			44,6	46,9			39,2	40,7			33,7							28,6	
38	-	39,9	34,5		37,6	32,2			35,9	30,5			33,7	28,2			31,8	26,4						28,3	
	B	55,9	59,7		49,8	53,1			44,4	46,8			38,9	40,7			33,4	34,7						28,3	
	B2	55,1	59,1		49,1	52,4			43,7	46,3			38,5	40,3			33	34,4						28,1	
	BW	55,2	59,4		49,1	52,4			43,8	46,2			38,5	40,2			33	34,4						28,1	
40	-	37,3	32,1		35,1	29,9			33,4	28,2			31,2	25,9			29,4	24,1						27,3	22
	B	54,1	58,7		48,8	51,9			43,6	46,2			38,3	40,2			32,8	34,4						27,8	28,7
	B2	53,6	58		48	51,5			42,8	45,7			37,8	39,8			32,4	34						27,6	28,6
	BW	53,8	58,2		48	51,4			42,9	45,5			37,8	39,8			32,4	34						27,7	28,7
44	-	32,6	27,9		30,5	25,7			28,9	24,1			26,8	22			25,1	20,2						23,1	18,2
	B	51,5	56,7		46,3	50,2			41,9	44,6			36,8	39,3			31,7	33,7						26,9	28
	B2	51	55,8		45,8	49,4			41,1	44,2			36	38,7			31,1	33,1						26,7	28
	BW	51,1	55,9		45,8	49,5			41,3	44,2			36,1	38,7			31,1	33,1						26,7	28
48	-	28,6	24,2		26,6	22,2			25,1	20,6			23	18,5			21,4	16,9						19,5	14,9
	B	49	54,2		44,1	48,3			40	43,2			35,1	37,8			30,5	32,8						26	27,3
	B2	48,5	53,3		43,6	47,4			39,3	42,6			34,2	37,4			29,9	32						25,7	27,3
	BW	48,5	53,5		43,7	47,5			39,5	42,7			34,3	37,4			29,9	32,1						25,8	27,3
52	-	25,2	21,1	5,1	23,3	19,1			21,8	17,6			19,8	15,6			18,2	14						16,3	12
	B	46,5	51,5	59,3	42,1	46,5			38,3	41,8			33,3	36,3			29,4	31,6						25,1	26,4
	B2	46	50,8	59,5	41,5	45,5			37,3	41,1			32,6	35,6			28,6	31						24,7	26,5
	BW	46	50,9	59,5	41,7	45,6			37,4	41,1			32,6	35,7			28,6	31						24,8	26,5
56	-	22,2	18,3	3,3	20,3	16,4			18,9	15			17	13			15,4	11,4						13,6	9,5
	B	43,8	48,9	58,9	40,2	44,3	51		36,5	40,4			31,8	34,9			28,1	30,5						24,2	25,6
	B2	43,6	48,6	59,5	39,6	43,7	51,1		35,3	39,6			31,1	34,1			27,5	29,8						23,7	25,7
	BW	43,7	48,6	59,6	39,8	43,7	51,1		35,5	39,6			31	34,2			27,5	29,8						23,8	25,7
60	-	19,6	15,9		17,8	14			16,4	12,7			14,5	10,7			12,9	9,2						11,1	7,3
	B	41	46,2	58,4	38	42,4	50,5		34,5	38,6	44		30,3	33,7	36,5		27	29,5						23,1	24,8
	B2	41,2	46,4	59	37,6	42	51		33,7	38	44,1		29,6	32,7	37,4		26,3	28,8						22,8	24,8
	BW	41,3	46,4	59	37,9	42	51,1		33,8	37,9	44,1		29,6	32,8	37,4		26,4	28,8						22,8	24,8
64	-	17,3	13,8		15,5	11,9			14,1	10,6			12,2	8,7			10,8	7,2						9	5,4
	B	38,2	43,8	57	35,3	40,4	50,1		32,5	36,7	43,7		29	32,3	37,2		25,8	28,5	30,3					22,3	24
	B2	38,5	44,4	58,3	35,3	40,2	50,7		32	36,2	44,1		28,3	31,4	37,6		25,1	27,7	30,9					21,9	23,9
	BW	38,8	44,5	58,3	35,5	40,3	50,8		32,1	36,1	44,1		28,3	31,4	37,6		25,2	27,8	30,9					21,8	24
68	-	15,3	11,9		13,4	10,1			12,1	8,8			10,3	6,9			8,8	5,4						7,1	3,6
	B	35,2	41,5	55,2	32,6	38,3	49		30,5	34,7	43,3		27,5	30,9	37,3		24,8	27,5	30,7					21,2	23,1
	B2	35,6	42,2	57,2	32,9	38,7	50		30,4	34,4	43,8		27	30,1	37,6		24,1	26,7	31,1					20,9	23,1
	BW	35,8	42,4	57,3	33,2	38,8	50,1		30,5	34,5	43,8		27	30,2	37,6		24,1	26,7	31,1					20,9	23,1
72	-	13,5	10,2		11,6	8,4			10,4	7,1			8,5	5,2			7,1	3,8						5,3	
	B	32,8	39,2	53,6	30,3	36,2	47,7		28,5	32,9	42,6		26	29,5	36,6		23,6	26,5	30,5					20,4	22,2
	B2	33,3	39,8	55,6	30,6	36,9	49,1		28,7	33,1	43,3		25,7	28,9	37,3		23	25,8	31,1					19,9	22,2
	BW	33,5	40	55,8	30,8	37	49,2		28,8	33,2	43,4		25,8	28,9	37,3		23,1	25,7	31,1					19,9	22,2
76	-				10	6,9			8,8	5,6			6,9	3,8			5,5							3,8	
	B		37,2	51,6	28,1	33,8	46,5		26,5	31,2	41,7		24,4	28,1	35,8		22,2	25,4	30,4					19,5	21,4
	B2		38	53,9	28,4	34,3	48		26,6	31,8	42,7		24,4	28	36,8		22	24,8	30,9					18,9	21,4
	BW		38,1	54,1	28,5	34,6	48,2		26,9	31,9	42,7		24,6	28,1	36,8		22	24,8	30,9					19	21,4
80	-					5,6			7,3	4,3			5,4				4,1								
	B			49		48,8			24,5	29,4	40,8		22,5	26,7	35,1		20,9	24,2	30,1					18,1	20,6
	B2			52,1		52,1			24,6	29,9	41,9		22,6	27	36		20,9	24	30,6					17,8	20,6
	BW																								

# STERLING CRANE

## HSDWB/B2/BW

## HS 90



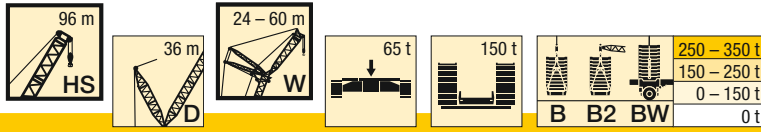
m		HS 90																											
		66				72				78				84				90				96							
		87°	85°	77°	67°	87°	85°	77°	67°	87°	85°	77°	67°	87°	85°	77°	67°	87°	85°	77°	67°	87°	85°	77°	67°				
84	- B B2 BW			47,1 50,5 50,5	48,2 52,7 52,8			43,1 45,6 45,7	42,4 44,6 44,6	22,5 22,7 22,9	27,7 28 28,2	3,1 3,1 3,1	39,8 41,1 41,3	35,5 37,7 37,7	20,6 20,7 20,9	25,2 25,6 25,8	34,3 35,2 35,3			19,1 19,3 19,3	23,1 23,2 23,4	29,8 30,3 30,3			16,7 16,7 16,7	19,9 20 20	23,5 24,1 24,1		
88	- B B2 BW			46,3 48,1 48,8	46,8 52,6 52,2			41,5 44,3 44,4	42,1 45,2 45,2			25,7 26,1 26,4	38,5 40,4 40,4	36,1 38,7 38,7	18,2 18,4 18,5	23,7 24 24,2	33,5 34,7 34,7	29,4 30,4 30,4			17 17,1 17,3	21,8 22 22,3	29,2 29,8 29,9			15,2 15,4 15,4	19,2 19,5 19,5	23,2 23,7 23,7	
92	- B B2 BW				45,2 52,3 49,8			40,5 43 43,1	41,2 45,3 45,5				36,9 39,5 39,5	36,6 39,3 39,3			21,8 22,2 22,3	32,4 34,1 34,1	29,9 31,5 31,6			15 15,1 15,3	20,3 20,5 20,7	28,6 29,4 29,4	24,4 25,2 25,2	13,6 13,7 13,8	18,2 18,5 18,6	22,6 23,3 23,3	
96	- B B2 BW				43,6 51 46,7				40 45,3 44,4				35 38,4 38,3	36 39,5 39,6				31,3 33,5 33,5	30,3 32,2 32,3			13,3 13,5 13,6	18,3 18,5 18,8	27,9 29 29	25,2 26,2 26,2	12,1 12,1 12,3	16,5 16,8 16,9	22,3 22,9 22,9	17,9 19,3 19,3
100	- B B2 BW				41,8 48,5 43,9				38,7 45 42,1				34,3 35,9 36,4	34,6 39,7 39,4				30,1 32,6 32,5	30,1 32,7 32,7			16 16,3 16,5	27,2 28,5 28,6	25,6 27 27	10,5 10,6 10,8	14,8 15 15,2	21,8 22,5 22,5	19,2 20 20	
104	- B B2 BW							37,3 44 39,7					33,5 39,6 38,3				29,4 31,5 31,6	29,4 32,9 32,9					26,3 28 28	25,8 27,5 27,6			13,2 13,3 13,5	21,4 22,1 22,2	19,8 20,5 20,5
108	- B B2 BW							35 41,4 37,4					32,2 39,5 35,3					28,7 33 32,7					25,4 27,4 27,4	25,7 27,9 27,8			21,1 21,9 22	20,1 20,9 20,9	
112	- B B2 BW												31 37,2 33,1					27,8 33 30,9					25,1 26,1 26	25,1 28 28,1			21,1 21,8 21,9	20,4 21,3 21,3	
116	- B B2 BW																26,9 32,3 29						24,5 28,1 27,4			21,1 21,8 21,5	20,6 21,5 21,5		
120	- B B2 BW																25,9 30,7 27,5						23,8 28,2 26,1				20,6 21,8 21,9		
124	- B B2 BW																						23 27,5 24,5				20,1 22,1 22,2		
128	- B B2 BW																											19,6 22,9 21,4	
132	- B B2 BW																											18 23,1 20,3	

TAB 181391 / 181393 / 181397

# STERLING CRANE

## HSDWB/B2/BW

## HS 96

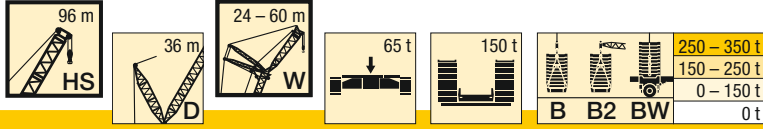


m		HS 96																											
		24				30				36				42				48				54				60			
		87°	85°	77°	67°	87°	85°	77°	67°	87°	85°	77°	67°	87°	85°	77°	67°	87°	85°	77°	67°	87°	85°	77°	67°	87°	85°	77°	67°
		B	B2	BW		B	B2	BW		B	B2	BW		B	B2	BW		B	B2	BW		B	B2	BW		B	B2	BW	
16	-	122																											
18	-	110						105																					
20	-	99,6	90,1					92,7					89,7																
22	-	91	82,2					84,6					81,9																
24	-	83,6	75,3					77,7	69,5				75,2																
26	-	77,1	69,4					71,7	64				69,3	61,6															
28	-	71,5	64,2					66,3	59,1				64,2	56,9															
30	-	66,5	59,6					61,6	54,7				59,6	52,7															
32	-	55,4						57,4	50,9				55,5	49															
34	-	51,7						53,6	47,4				51,8	45,6															
36	-							50,2	44,3				48,5	42,5															
38	-	24,3						47,1	41,4				45,5	39,8															
40	-	22,4						44,3	38,8				42,7	37,2															
44	-	19						34,3	15,2				37,9	32,8	13,6														
48	-	15,9						12,6					33,9	29	11,1														
52	-							11,5					25,8	9															
56	-							8,4						7,2															
60	-							85,2						79,4															

# STERLING CRANE

## HSDWB/B2/BW

## HS 96



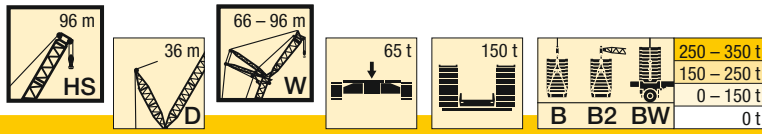
m		HS 96																												
		24				30				36				42				48				54				60				
		87°	85°	77°	67°	87°	85°	77°	67°	87°	85°	77°	67°	87°	85°	77°	67°	87°	85°	77°	67°	87°	85°	77°	67°	87°	85°	77°	67°	
64	- B B2 BW			88,9 96,4 91,5				84,2 94,4 89,3				78,6 93,9 87,8				72,1 72,9 73,1				66,2 65,5 65,7				16 45,6 45,2 45,2	61,1 59,9 59,9			17,7 36,1 36,3 37,1	13,9 42 41,6 41,5	54,9 54,4 54,6
68	- B B2 BW						79,7 87,1 83				75,1 86,7 81,5				70 83,5 79,9				63,4 63,6 63,7				59 57,7 57,8			12,1 39,8 39,7 39,7	53,1 52,2 52,4			
72	- B B2 BW										71,4 80,3 75,9				67,4 79,1 74,3				61,3 61,3 61,4	61,4 72,1 71,3				57,3 56,4 56,6			51,4 50,3 50,5			
76	- B B2 BW										68,2 74,5 70,7				64,3 73,5 69,3				59,5 71,1 66,8				54,9 53,8 54,1	55,2 62,9 63			49,8 49,3 49,4	48,7 53,1 53,2		
80	- B B2 BW														61,3 68,4 64,8				57,1 66,2 62,4				53,5 63 61,1			48 47,5 47,5	48 54,6 54,7			
84	- B B2 BW																		54,2 61,6 58,3				51,7 60,7 57,3			46,5 46 46,2	46,8 54,9 55,3			
88	- B B2 BW																		52 57,4 54,7				49,5 56,4 53,6			45,2 54,3 52				
92	- B B2 BW																						47,3 52,6 50			43,6 52,1 48,6				
96	- B B2 BW																										41,8 48,8 45,5			
100	- B B2 BW																										40,6 45,9 43			

TAB 181391 / 181393 / 181397

# STERLING CRANE

## HSDWB/B2/BW

## HS 96

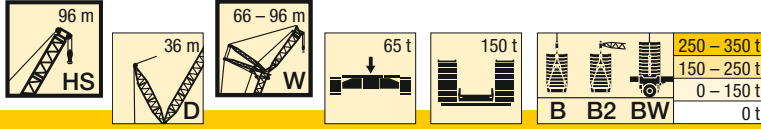


m		HS 96																										
		66				72				78				84				90				96						
		87°	85°	77°	67°	87°	85°	77°	67°	87°	85°	77°	67°	87°	85°	77°	67°	87°	85°	77°	67°	87°	85°	77°	67°			
26	- B B2 BW	56,2 56,2 56,3 56,3																										
28	- B B2 BW	54,6 55 55,2 55,3				48,5 48,5 48,5 48,5					42,4 42,7																	
30	- B B2 BW	50,9 53,8 53,9 54				47,2 47,3 47,5 47,6					42,2 42,2 42,2 42,2				36,1 36,1 36,1 36,1													
32	- B B2 BW	47,2 52,5 52,6 52,7	40,6 55,6 55,1 55,2			44,8 46,3 46,5 46,5					41,2 41,2 41,4 41,5				35,6 35,6 35,6 35,5					30,6 30,6 30,6 30,6								
34	- B B2 BW	43,9 51,2 51,3 51,4	37,6 54,7 53,9 54			41,5 45,3 45,4 45,5	35,2 47,8 47,5 47,5				39,7 40,5 40,6 40,7	42			34,8 34,8 34,8 34,9					30,1 30,1 30,1 30,1				25,8 25,8 25,8 25,8				
36	- B B2 BW	40,8 49,9 50 50,1	34,8 53,4 52,9 53			38,5 44,4 44,4 44,5	32,5 47,1 46,7 46,7				36,7 39,7 39,8 39,9	30,7 41,7 41,3 41,4			34,1 34,1 34,2 34,2	28,3 35,5 35,2 35,3					29,6 29,6 29,6 29,6				25,4 25,4 25,4 25,4			
38	- B B2 BW	38 48,7 48,8 48,9	32,3 52,4 51,8 51,9			35,8 43,4 43,4 43,5	30 46,4 45,8 45,9				34,1 38,9 39 39,1	28,3 41,2 40,7 40,8			31,8 33,3 33,4 33,4	26 35,1 34,7 34,7					29 29 28,9 29	24,1 30,1 29,8 29,8				24,9 24,9 24,9 24,9		
40	- B B2 BW	35,5 47,5 47,5 47,7	30 51,3 50,8 50,8			33,3 42,5 42,5 42,5	27,8 45,5 44,9 44,9				31,7 38,1 38,2 38,2	26,1 40,6 40 40,1			29,4 32,6 32,7 32,6	23,8 34,6 34,1 34,1					27,7 28,4 28,4 28,5	22 29,7 29,4 29,4				24,5 24,5 24,4 24,5	19,9 25,3 25,1 25,1	
44	- B B2 BW	31 45,2 45,1 45,2	25,9 48,9 48,3 48,3			28,9 40,6 40,5 40,7	23,8 43,6 43,1 43,1				27,4 36,2 36,1 36,1	22,2 39,3 38,6 38,7			25,2 31,3 31,1 31,2	20 33,5 32,8 32,9					23,5 27,4 27,3 27,3	18,3 29 28,6 28,6				21,5 23,5 23,5 23,5	16,2 24,7 24,3 24,4	
48	- B B2 BW	27,2 42,6 42,7 42,7	22,4 46,7 45,9 45,9			25,2 38,7 38,6 38,7	20,4 41,9 41,2 41,2				23,7 34,4 34,2 34,2	18,9 37,4 36,8 36,8			21,6 29,9 29,6 29,8	16,7 32,4 31,5 31,6					20 26,3 26,1 26,2	15,1 28,2 27,6 27,6				18 22,6 22,5 22,5	13,1 24,1 23,6 23,6	
52	- B B2 BW	23,9 40,5 40,5 40,5	19,4 44,5 43,5 43,6			21,9 36,5 36,6 36,6	17,4 40,1 39,4 39,5				20,5 32,7 32,4 32,4	16 35,7 34,8 34,9			18,5 28,6 28,3 28,4	13,9 30,9 30,2 30,3					16,9 25,3 25 25,1	12,3 27,4 26,6 26,6				15 21,7 21,5 21,5	10,4 23,4 22,8 22,8	
56	- B B2 BW	21 38,3 38,2 38,3	16,8 42,5 41,5 41,5	51,2 51 51,1		19,1 34,4 34,3 34,3	14,9 38,4 37,6 37,7	44,3 43,9 44			17,7 30,8 30,7 30,7	13,4 34 33,1 33,2			15,7 27,3 27 27,1	11,4 29,7 28,9 29					14,2 24,2 23,9 24 25,5	9,9 26,2 25,6 25,5				12,3 20,8 20,5 20,5	8 22,6 21,9 21,9	
60	- B B2 BW	18,5 35,8 36,1 36,3	14,5 40,6 39,4 39,4	50,4 50,1 50,1		16,6 32,2 32 32	12,6 36,3 35,3 35,4	43,8 43,8 43,8			15,2 29,3 29,1 29,1	11,2 32,5 31,5 31,6			13,3 25,9 25,7 25,8	9,2 28,5 27,7 27,7					11,8 23,1 22,8 22,9	7,7 25,2 24,5 24,5				10 19,9 19,1 19,1	5,9 21,6 21,1 21	
64	- B B2 BW	16,2 33,6 33,8 34	12,4 38,7 37,5 37,5	49,2 48,7 48,8		14,4 30,4 30,5 30,6	10,6 34,4 33,2 33,2	43,2 43 43,1			13,1 27,7 27,5 27,5	9,2 31 30 30 38			11,1 24,6 24,4 24,5	7,3 27,4 26,5 26,4	31,3 31,4 31,3					9,7 21,9 21,7 21,8	5,8 24,2 23,4 23,4	26,1 26,5 26,5		7,9 18,9 17,8 17,8	4 20,8 20,1 19,8	
68	- B B2 BW	14,2 31,3 31,4 31,6	10,6 36,7 35,7 35,7	47,7 47,1 47,3		12,4 28,8 28,9 29,2	8,8 32,7 31,8 31,8	42,4 42 42,1			11,1 26,3 26,4 26,5	7,5 29,5 28,5 28,4			9,2 23,3 23,1 23,2	5,6 26,2 25,3 25,3	31,4 31,4 31,1					7,8 20,8 20,7 20,7	4,1 23,3 22,4 22,4	26,5 26,7 26,5 26,5		6 17,7 16,8 16,8	21,5 21,5 19,2 22	
72	- B B2 BW	12,5 29,2 29,4 29,6	9 34,2 33,9 33,8	46,2 45,5 45,7		10,6 26,9 27,1 27,2	7,2 31 30,5 30,4	41,5 40,8 40,9			9,4 25,1 25,3 25,4	5,9 28,3 27,4 27,4			7,5 22,2 22,2 22,3	4 25,1 24 24,1	31 31 30,5 30,6					6,1 19,6 19,5 19,5	22,3 22,3 21,4 21,4	26,6 26,6 26,4 26,3		4,3 16,5 15,9 15,9	21,8 19 18,2 21,9	
76	- B B2 BW		32,3 32,6 32,6	44,7 43,9 44		9,1 25,1 25,3 25,4	5,7 29,4 28,9 29	40,2 39,5 39,6			7,8 23,5 23,6 23,8	4,5 27,1 26,4 26,4			5,9 21,1 21,3 21,4	4 24 23,2 23,2	30,5 29,9 29,9					4,5 18,4 18,3 18,4	21,3 21,3 20,4 20,3	26,3 26 26 26		15,3 15 15	17,9 17 16,6	21,7 21,7 21,8
80	- B B2 BW			43,7 43,1 43,2	42,7 45,6 45,6		4,4 27,7 27,6 27,6	39,1 38,2 38,3			6,4 21,8 21,9 22,1	3,2 25,6 25,3 25,3			4,6 19,4 19,6 19,8	4 22,9 22,3 22,3	29,8 29,2 29,2					3,2 17,1 17,1 17,3	20,1 20,1 19,2	25,9 25,5 25,6		14,5 14,4 14,4	16,7 15,8 15,8	21,2 21,4 21,5



## HSDWB/B2/BW

## HS 96



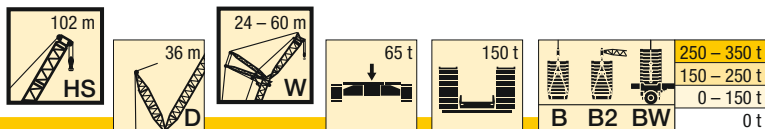
m		HS 96																								
		66				72				78				84				90				96				
		87°	85°	77°	67°	87°	85°	77°	67°	87°	85°	77°	67°	87°	85°	77°	67°	87°	85°	77°	67°	87°	85°	77°	67°	
84	- B B2 BW			42,4 41,9 42	42,2 47,1 47,2			38,2 37,4 37,4	36,3 39 39,1	20 20 20,3	24,3 24,1 24,1	33,3 32,5 32,6		3,3 17,3 17,6 17,8	21,7 21,4 21,3	28,9 28,3 28,4		15,8 15,9 16	19,3 18 18,1	25,4 24,9 24,9		13,7 13,7 13,8	15,8 15,1 15,1	21 21,1 21,1		
88	- B B2 BW			40,8 40,4 40,5	41,4 47,6 47,8			37,2 36,4 36,4	36 40,2 40,2			22,6 23,1 23,1	32,5 31,6 31,6	31,1 32,6 32,7	15,6 15,8 16	20,5 20,4 20,3	28,1 27,5 27,5		14,3 14,4 14,5	18,3 17 17	24,7 24,2 24,2		12,8 12,9 13	15 14,5 14,5	20,6 20,6 20,6	
92	- B B2 BW				40,4 47,5 46,9			35,4 34,5 34,6	35,3 40,8 41			31,9 30,8 30,9	31 33,9 33,9		18,5 19,4 19,3	27,5 26,7 26,7	26,1 27 27,1		12,9 13 13,1	16,8 16,1 16,1	24,1 23,5 23,5		11,3 11,5 11,6	14,3 13,8 13,9	20,2 20,1 20,1	
96	- B B2 BW				39 47,3 43,9			34,6 33,8 33,9	34,5 41 41,2			30,7 29,9 30	30,6 34,6 34,7			26,9 26 26,1	26,2 28 28		11,4 11,5 11,6	15,3 15,3 15,3	23,5 22,9 22,9	21,9 22,6 22,6	10 10,1 10,2	13,3 13 13,1	19,8 19,5 19,5	15,2 15,9 15,9
100	- B B2 BW				37,7 44,7 41,5				33,3 40,8 39,5			29,5 29,1 29,1	29,8 34,9 34,9			26,2 25,4 25,4	25,9 28,7 28,7			13,6 13,9 14,1	23 22,3 22,2	22,4 23,4 23,4	8,6 8,7 8,8	12,3 12,2 12,4	19,3 18,8 18,8	15,8 16,5 16,6
104	- B B2 BW				35,4 42 39,3				32 39,4 36,8				29 35 34,2			25,6 24,9 25	25,4 29 29,1				22,5 21,6 21,7	22,2 24,1 24		10,9 11,2 11,3	18,4 17,7 17,8	16,2 17 17
108	- B B2 BW							30,8 37,1 34,3					28,2 34,3 32,7			25,2 24,6 24,6	24,8 29,1 29,1				22 21,3 21,3	21,9 24,5 24,5			17,6 16,7 16,7	16,6 17,4 17,5
112	- B B2 BW								29,9 34,6 32,1				27,2 32,9 30,5				24,1 29,1 28,5				21,4 20,8 20,9	21,4 24,8 24,8			17,2 16,5 16,6	16,7 18,3 17,8
116	- B B2 BW												26,4 31 28,8				23,4 29 27					20,8 24,8 24,9			16,8 16,2 16,3	16,5 19,1 18,3
120	- B B2 BW															22,7 27,6 25,4					20,2 24,8 23,8			16,8 16,2 16,3	16,1 19,3 19,2	
124	- B B2 BW															22,3 26,1 24					19,6 24,4 22,6				15,7 19,5 18,7	
128	- B B2 BW																				18,6 23,3 21,4				15,3 19,6 17,9	
132	- B B2 BW																								14,8 18,4 16,8	
136	- B B2 BW																								14,6 17,5 15,9	

TAB 181391 / 181393 / 181397

# STERLING CRANE

## HSDWB/B2/BW

## HS 102

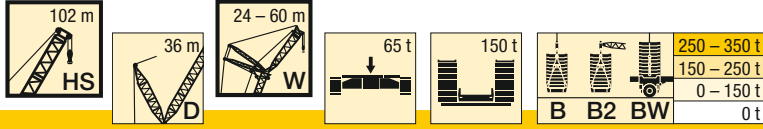


m		HS 102																											
		24				30				36				42				48				54				60			
		87°	85°	77°	67°	87°	85°	77°	67°	87°	85°	77°	67°	87°	85°	77°	67°	87°	85°	77°	67°	87°	85°	77°	67°	87°	85°	77°	67°
16	-	116																											
	B	120																											
	B2	121																											
	BW	121																											
18	-	105				102																							
	B	117				105																							
	B2	117				105																							
	BW	117				105																							
20	-	95,2				92,2				88,5				82,3															
	B	112	118			102				91,4				82,3															
	B2	113	120			102				91,7				82,7															
	BW	113	120			102				91,9				82,8															
22	-	87,1	77,6			84,3	74,9			80,9				78,2				71,8											
	B	108	115			98,2	104			88,7				80,2				71,8											
	B2	108	116			98,4	105			88,9				80,6				71,7											
	BW	108	116			98,6	105			89,1				80,5				71,9											
24	-	80	71,2			77,5	68,7			74,3	65,5			71,8				69,6				63,6							
	B	104	111			94,5	101			85,6	90,9			77,9				70,4				63,6				55,7			
	B2	104	111			94,8	101			85,8	91,3			78,1				69,9				63,8							
	BW	104	112			94,9	102			86	91,4			78,3				70				63,9							
26	-	73,9	65,6			71,5	63,3			68,5	60,3			66,3	58			64,2				61,6				55,5			
	B	99,5	108			91	97,7			82,6	88,8			75,4	80			68,4				62				55,5			
	B2	99,9	107			91,1	98			82,8	88,6			75,6	80,3			68				62,2				55,5			
	BW	100	107			91,3	97,9			83	88,6			75,7	80,4			68,1				62,4				55,6			
28	-	68,5	60,6			66,3	58,5			63,5	55,6			61,3	53,5			59,4	51,5			57,5				53,5			
	B	96,4	104			87,6	94,7			79,8	85,7			73	78,3			66,4	70,4			60,4				53,8			
	B2	97,2	103			87,7	94,2			79,8	85,7			73,2	78,1			65,8	69,9			60,6				54			
	BW	97,2	103			87,9	94,4			80	85,8			73,2	78			66	70			60,6				54,3			
30	-	63,7	56,2			61,6	54,3			58,9	51,5			56,9	49,5			55,1	47,7			53,3	45,9			50,5	43,1		
	B	93,4	101			84,1	91,7			76,8	83,2			70,6	76,3			64,3	68,8			58,7	62			52,4	55,2		
	B2	94,3	99,2			84,5	90,7			76,9	82,5			70,7	75,8			63,8	68,2			58,9	62,1			52,6	55,5		
	BW	94,2	99,3			84,6	90,9			77,1	82,9			70,7	75,7			63,9	68,1			58,9	62,3			52,7	55,5		
32	-	52,3				57,5	50,5			54,9	47,9			53	46			51,3	44,2			49,6	42,5			46,9	39,8		
	B	97,4				81,3	88,8			74,2	80,7			68,2	73,7			62,2	67,3			56,9	60,9			50,9	53,9		
	B2	96,8				82	87,3			74,2	80,7			68,3	73,3			61,7	66,1			57,1	60,6			51,1	54		
	BW	97				82	87,5			74,3	79,8			68,3	73,3			61,8	66,2			57,2	60,7			51,2	54,1		
34	-	48,8				53,8	47			51,3	44,6			49,5	42,8			47,8	41,1			46,2	39,5			43,6	36,8		
	B	94,8				78,9	86			71,6	78,3			65,8	71,6			60,2	65,6			55,2	59,6			49,5	52,9		
	B2	93,7				79,5	84,1			71,5	76,9			65,8	70,8			59,7	64,1			55,3	59			49,6	52,7		
	BW	94,2				79,5	84,1			71,7	77,1			66	70,9			59,8	64,3			55,3	59,1			49,7	52,8		
36	-					50,4	44			48	41,6			46,3	39,9			44,7	38,3			43,2	36,7			40,6	34,2		
	B					76,6	83,3			69,3	75,9			63,7	69,5			58,5	63,4			53,5	58,2			48	51,8		
	B2					77	81,9			69,5	74,3			63,6	68,3			57,7	62			53,5	57,4			48,1	51,4		
	BW					76,9	81,9			69,6	74,4			63,7	68,4			57,9	62,2			53,6	57,5			48,2	51,5		
38	-			20,1		41,1				45	38,9			43,4	37,2			41,8	35,7			40,4	34,2			37,9	31,7		
	B			109		80,9				67,1	73,5			61,7	67,5			56,7	61,6			51,8	56,7			46,6	50,7		
	B2			108		79,7				67,7	71,6			61,4	65,9			55,8	60			51,9	55,8			46,6	50,1		
	BW			108		79,7				67,6	71,7			61,5	66,1			56	60,2			51,9	55,8			46,8	50,1		
40	-			18,4		38,6	16,7			42,3	36,4			40,7	34,8			39,2	33,3			37,8	31,9			35,4	29,5		
	B			107		78,9	95,8			65,1	71,3			59,8	65,5			55	59,9			50,3	54,8			45,3	49,5		
	B2			105		76,8	94,6			65,6	69,7			59,7	63,8			53,9	58,1			50,2	54,1			45,3	48,6		
	BW			105		77	94,9			65,6	69,8			59,8	63,9			54	58,3			50,2	54			45,4	48,7		
44	-			15,4			13,8			32	11,5			36,1	30,6			34,6	29,2			33,3	27,9			31	25,5		
	B			101			91,9			67,6	82,6			56,4	61,7			51,6	56,4			47,5	51,8			42,9	46,7		
	B2			98,8			90			65,8	81,4			56,7	60,1			50,5	54,3			47	50,5			42,6	45,8		
	BW			99,1			90,3			66	81,4			56,7	60			50,6	54,4			47	50,6			42,7	45,8		
48	-			12,6			11,4				9,2			32,2	27	7,7		30,7	25,6	6,2		29,5	24,4			27,3	22,1		
	B			96,5			87,3				79,3			52,9	58,6	71,8		48,5	53,2	64,2		44,8	48,9			40,7	44,2		
	B2			93,7			84,9				77,4			53,2	57,3	70,7		48	50,8	63		44,2	47,4			40,2	43		
	BW			93,8			85,2				77,7			53,3	57,3	70,7		47,8	50,9	63		44,3	47,5			40,2	43,1		
52	-						9,2				7,2				23,9	5,8		27,4	22,5	4,4		26,2	21,4			24	19,2		
	B						84,1				75,5				56,2	69		45,6	50,7	62,1		42,4	46,2	56,1		38,5	42	49,1	
	B2						81,7				73,2				53,7	67,1		45,1	48,4	60,6		42,2	44,6	55,4		37,9	40,7	48,6	
	BW																												

# STERLING CRANE

## HSDWB/B2/BW

## HS 102



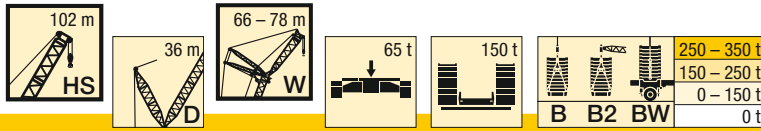
m		HS 102																											
		24				30				36				42				48				54				60			
		87°	85°	77°	67°	87°	85°	77°	67°	87°	85°	77°	67°	87°	85°	77°	67°	87°	85°	77°	67°	87°	85°	77°	67°	87°	85°	77°	67°
64	- B B2 BW			81,6 90,5 87,8				76,4 87,6 86,1							60,3 58 58				55 52 52					14,4 40,7 38,4 38,4	50,1 48,4 48,5		16,5 31,6 31,7 31,8	12,4 36,3 34,2 34,4	44,9 43,5 43,6
68	- B B2 BW						72,7 82,9 79,9				67,2 75,8 76				61,6 66,8 66,9				53,2 50,7 50,8					48 45,7 46,1		10,6 34,3 32,1 32,2	43,2 41,6		
72	- B B2 BW						69,3 76,7 74,3				64,4 74 72,1				59,8 66,1 66,4				50,8 47,8 48	54,1 57,5 57,7				46,6 44,6 44,8		41,6 39,6 39,8			
76	- B B2 BW								61,5 69,4 67,2						57,6 65 65,2					52,6 57,1 57,2				44,8 42,8 42,9	47,8 50,5 50,6		40,4 38,6 38,8		
80	- B B2 BW														55 62,8 61,3					50,8 56,2 56,2					46,7 50,3 50,3		39,2 37,1 37,2	41,5 43,2 43,3	
84	- B B2 BW														52,5 58,9 57,5					48,8 54,2 54,4					45,2 49,4 49,5		37,7 34,7 34,8	40,8 43,2 43,2	
88	- B B2 BW																			46,8 52,3 51,3					43,6 48,3 48,2		39,7 42,5 42,6		
92	- B B2 BW																									41,9 46,8 47,1		38,5 41,7 41,8	
96	- B B2 BW																									40,6 46,6 44,7		36,6 40,7 40,8	
100	- B B2 BW																											34,9 40,7 39,9	

TAB 181391 / 181393 / 181397

# STERLING CRANE

## HSDWB/B2/BW

## HS 102



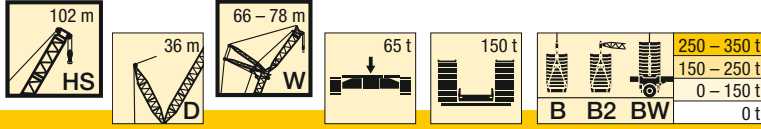
m		HS 102											
		66				72				78			
		87°	85°	77°	67°	87°	85°	77°	67°	87°	85°	77°	67°
26	-	49,1											
	B	49,1											
	B2	49,1											
	BW	49,1											
28	-	48,2				42,4							
	B	48,2				42,4							
	B2	48,2				42,4							
	BW	48,2				42,4							
30	-	46,6				41,7							
	B	46,8				41,7							
	B2	47				41,7				36,6			
	BW	47,1				41,7				36,6			
32	-	44,9	37,8			40,6							
	B	45,7	47,9			40,6							
	B2	45,9	48			40,8				35,7			
	BW	45,9	48,1			40,9				35,7			
34	-	41,7	34,9			39,3	32,5						
	B	44,5	47			39,7	41,5						
	B2	44,6	47,1			39,8	41,7			34,9			
	BW	44,7	47,1			40	41,7			35			
36	-	38,7	32,3			36,4	29,9						
	B	43,3	46,1			38,8	40,8						
	B2	43,5	46			38,9	40,9			34,1	35,6		
	BW	43,5	46			39	40,9			34,2	35,7		
38	-	36,1	29,9			33,8	27,6						
	B	42,3	45,3			37,7	40,1						
	B2	42,3	44,9			37,8	40			33,2	34,9		
	BW	42,4	45			37,9	40			33,2	35		
40	-	33,6	27,7			31,4	25,4						
	B	41,2	44,4			36,5	39,4						
	B2	41,1	43,8			36,6	39,2			32,3	34,2		
	BW	41,2	43,9			36,7	39,2			32,3	34,3		
44	-	29,3	23,8			27,2	21,7						
	B	39,1	42,5			34,3	37,8						
	B2	38,9	41,7			34,1	37,2			30,5	32,5		
	BW	38,6	41,7			34,3	37,3			30,5	32,6		
48	-	25,6	20,5			23,6	18,4						
	B	37	40,2			32,4	35,7						
	B2	36,7	39,3			32,1	34,8			28,8	30,9		
	BW	36	39,4			32,2	34,9			28,8	31		
52	-	22,4	17,6			20,5	15,6						
	B	34,7	38,2			30,6	33,6						
	B2	34,1	36,5			30,2	32,6			27,3	29,3		
	BW	33,8	37,2			30,2	32,7			27,3	29,3		
56	-	19,6	15,1			17,7	13,1						
	B	32,5	36	42,7		29	31,8						
	B2	31,7	34,3	41,9		28,4	30,6			25,8	27,8		
	BW	31,8	34,7	42		28,5	30,6			25,8	27,7		
60	-	17,2	12,9			15,3	11						
	B	30,7	33,9	41,5		27,5	30,2	36,3					
	B2	30,3	32,2	40,8		26,7	28,8	35,2		24,4	26,1	30,5	
	BW	30,3	32,2	40,9		26,8	28,9	35,2		24,4	26,3	30,5	
64	-	15	10,9			13,2	9,1						
	B	29	32,3	40,3		26,1	28,6	35,2					
	B2	28,8	30,8	39,4		25,6	27,1	34,1		23	24,7	29,8	
	BW	28,9	30,7	39,5		25,7	27,2	34,2		23	24,8	29,9	
68	-	13,1	9,2			11,3	7,3						
	B	27,3	30,8	39,1		24,8	27,4	33,9					
	B2	27,3	29,3	37,5		24,6	26,1	32,8		22	23,4	28,9	
	BW	27,3	29,3	37,8		24,5	26,1	32,9		22	23,3	29	
72	-	11,4	7,6			9,6	5,8						
	B	25,8	29,5	37,7		23,2	26,3	32,7					
	B2	25,9	27,7	35,4		23,3	25,1	31,4		21,1	22,5	28	
	BW	25,9	27,7	35,6		23,3	25,1	31,5		21	22,4	28	
76	-					8,1	4,4						
	B		28,3	35,8		21,8	25,2	31,4					
	B2		26,3	33,8		22	23,8	29,9		19,4	21,5	26,9	
	BW		26,4	33,9		22,1	23,7	30,1		19,4	21,5	27	
80	-			34,3			3,2						
	B			32,7			24,1	30,2					
	B2			32,7			22,4	28,6		17,8	19,9	25,8	
	BW			32,7			22,5	28,7		17,8	20,5	25,9	

TAB 181391 / 181393 / 181397

# STERLING CRANE

## HSDWB/B2/BW

## HS 102



m		HS 102											
		66				72				78			
		87°	85°	77°	67°	87°	85°	77°	67°	87°	85°	77°	67°
84	- B B2 BW			33,4 31,7 31,8	35,6 37,5 37,5			29,1 27,6 27,7		16,7 16,8	18 19,4	24,7 24,8	
88	- B B2 BW			32,1 30,1 30,1	34,9 37,4 37,5			28,4 26,9 27	30,1 30,9 30,9		17,1 17,1	23,7 23,9	
92	- B B2 BW				34 36,8 37,2			27,4 25,8 25,9	29,7 31 31			23,1 23,2	26,4 26,4
96	- B B2 BW				32,9 35,7 36,2			26,5 24,6 24,7	29,1 30,8 30,8			22,4 22,4	26,5 26,5
100	- B B2 BW				31,7 34,8 34,9				28,3 30,3 30,3			21,5 21,5	26,4 26,4
104	- B B2 BW				30,4 34,5 34,2				27,4 29,6 29,7				26,1 26,2
108	- B B2 BW				29,5 34,5 33,3				26,5 28,9 29,1				25,7 25,6
112	- B B2 BW								25,5 28,9 29,1				25 25,1
116	- B B2 BW												25 25,1
120	- B B2 BW												25 25

TAB 181391 / 181393 / 181397