

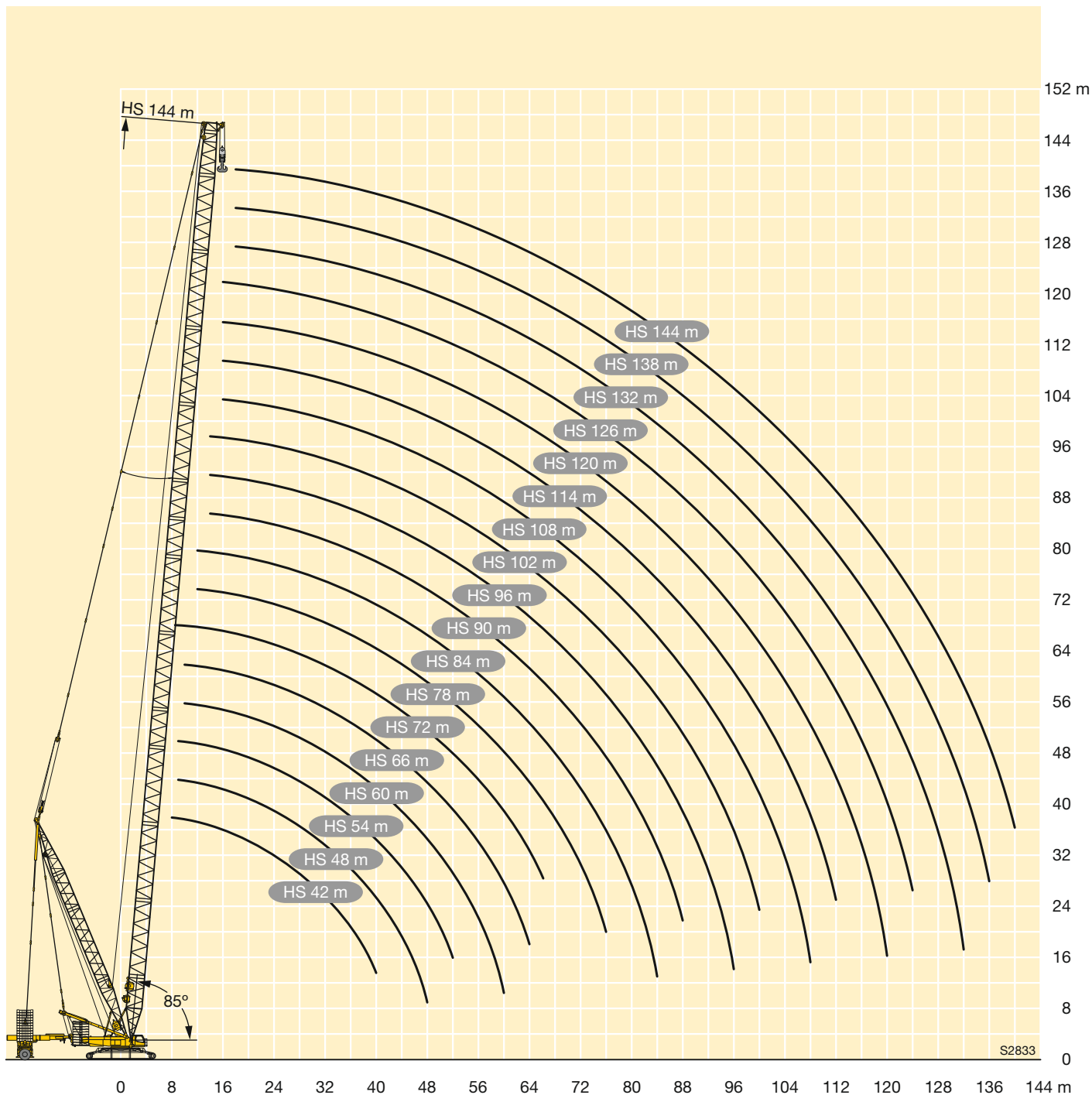


LIFTING CHARTS - Crawler Cranes

LIEBHERR MODEL LR 1600/2 - 660 TON CAPACITY

Lifting heights

HSDB/B2/BW



STERLING CRANE

HSDB/B2/BW

HS 42 - 144



m		HS 42 - 144																	
		42	48	54	60	66	72	78	84	90	96	102	108	114	120	126	132	138	144
8	-	423																	
	B	600																	
	B2 BW	600 600																	
9	-	365	343	324															
	B	600	600	598															
	B2 BW	600 600	600 600	600 600															
10	-	320	302	286	273														
	B	600	600	578	538														
	B2 BW	600 600	600 600	595 587	555 550	486 503													
11	-	284	269	256	245	235	225												
	B	600	589	558	523	479	423												
	B2 BW	600 600	599 595	582 571	543 535	497 494	438 436												
12	-	255	242	231	221	213	205	197	189										
	B	587	565	539	508	471	422	369	329										
	B2 BW	600 600	586 576	563 552	530 521	490 485	439 438	383 383	335 334										
14	-	210	200	192	184	178	172	166	160	154	148	143							
	B	537	523	502	478	449	409	368	325	292	261	231							
	B2 BW	565 549	550 535	527 515	501 491	470 462	428 429	382 382	334 335	298 299	263 264	233 233							
16	-	178	170	162	157	151	147	142	137	132	127	123	119	115	110				
	B	491	481	469	450	426	398	357	315	287	259	230	203	175	157	136			
	B2 BW	519 500	510 493	495 480	474 461	449 439	419 414	375 372	326 331	297 296	263 264	233 233	204 204	179 179	158 158	138 138			
18	-	151	146	140	135	131	127	123	119	114	111	107	104	100	95,9	93	89,3	86,8	83
	B	446	441	435	423	403	381	348	311	285	253	226	202	175	156	136	120	105	92,1
	B2 BW	474 452	468 450	461 445	448 431	427 414	403 395	368 362	326 326	297 297	262 260	232 232	204 204	179 178	158 158	137 137	120 120	105 105	91,6
20	-	129	127	122	118	114	111	107	104	99,7	96,7	93,3	90,5	87,5	83,8	81,3	78	75,8	72,3
	B	406	401	399	393	381	363	335	302	282	252	224	197	175	155	136	119	105	91,6
	B2 BW	433 411	427 407	424 406	419 399	405 388	386 373	355 348	319 317	296 297	262 262	232 232	202 202	178 178	157 158	137 137	119 120	105 105	90,9
22	-	112	110	107	104	100	97,6	94,4	91,5	87,7	85,1	82	79,6	76,9	73,6	71,3	68,3	66,4	63,1
	B	370	365	363	362	355	345	320	292	273	248	222	195	174	154	134	118	104	91,1
	B2 BW	395 375	390 370	386 368	385 367	378 361	368 352	342 334	313 310	289 287	260 260	231 231	200 200	178 178	157 157	137 137	119 119	104 104	90,3
24	-	97,7	96	94,8	91,9	88,8	86,5	83,7	81,1	77,6	75,2	72,4	70,3	67,8	64,7	62,7	59,9	58,3	55,2
	B	336	336	331	330	328	323	305	285	268	242	217	192	173	153	134	117	103	90,2
	B2 BW	359 340	359 341	353 335	352 335	350 333	345 328	328 319	306 301	287 283	256 253	227 226	198 198	177 177	157 157	136 136	118 118	104 104	89,7
26	-	86,4	84,7	83,4	81,9	79,1	77,1	74,5	72,2	68,8	66,8	64,2	62,2	60	57,1	55,2	52,6	51,1	48,2
	B	312	307	307	302	301	300	288	276	261	237	213	189	169	152	133	117	103	89,7
	B2 BW	333 316	328 311	327 310	322 306	322 306	321 305	309 299	296 290	282 276	256 252	228 229	195 195	175 175	156 156	136 136	118 118	103 103	89,2
28	-	77,1	75,4	74	73,4	70,8	68,9	66,6	64,4	61,3	59,4	56,9	55,1	53,1	50,4	48,7	46,2	44,9	42,1
	B	287	284	283	282	276	277	270	262	252	231	208	186	167	149	132	116	102	89,1
	B2 BW	307 291	304 289	302 286	301 285	295 279	296 281	290 279	281 273	272 265	253 248	227 228	193 194	176 176	156 154	135 135	117 117	103 103	88,8
30	-	69,3	67,5	66	65,4	63,5	61,9	59,6	57,7	54,7	52,9	50,6	48,9	47	44,5	42,9	40,5	39,3	36,6
	B	264	265	261	262	259	254	253	247	239	224	204	183	165	148	130	114	101	88,6
	B2 BW	282 269	284 269	278 263	279 265	277 262	272 258	271 259	266 256	259 250	245 239	226 226	191 191	176 176	155 155	135 135	117 117	102 103	88,3
32	-	62,7	60,8	59,3	58,5	57,2	55,7	53,6	51,8	48,8	47,2	45	43,4	41,7	39,2	37,7	35,4	34,3	31,7
	B	243	246	245	242	242	240	235	233	227	215	198	180	163	146	129	114	100	87,6
	B2 BW	259 252	263 250	262 248	258 244	259 245	257 243	253 239	250 239	245 236	234 227	218 217	188 189	175 176	155 155	134 134	116 116	102 102	87,8
34	-	57	55	53,4	52,6	51,7	50,2	48,2	46,5	43,7	42,1	40	38,5	36,8	34,5	33,1	30,9	29,9	27,3
	B	222	229	229	227	225	225	222	219	215	206	191	173	160	145	128	113	99,3	87,1
	B2 BW	236 234	245 234	245 232	242 230	241 228	242 229	239 226	235 222	231 221	224 216	210 208	182 184	173 173	154 154	133 134	116 116	102 102	87,4
36	-	52	50	48,2	47,1	46,1	45,3	43,4	41,8	39	37,5	35,5	34,1	32,5	30,2	28,9	26,8	25,8	23,4
	B	200	215	213	214	210	211	210	207	203	197	185	170	155	142	126	112	98,5	86,5
	B2 BW	214 214	230 220	229 216	229 217	225 213	226 214	225 213	222 210	218 207	213 204	202 198	181 179	168 170	152 152	133 133	115 115	101 101	87,1
38	-	47,7	45,5	43,6	42,5	41,5	41	39,1	37,6	34,9	33,4	31,5	30,1	28,6	26,4	25,1	23	22,2	19,8
	B	180	201	201	201	199	196	198	196	192	188	179	165	152	139	122	112	97,7	85,9
	B2 BW	193 193	214 207	215 204	215 204	213 202	211 199	212 200	211 199	207 195	202 193	194 188	177 174	167 165	149 147	130 129	115 115	101 101	86,6
40	-	44	41,7	39,7	38,5	37,5	37,1	35,2	33,8	31,1	29,7	27,8	26,5	25	22,9	21,7	19,6	18,8	16,5
	B	167	186	191	188	188	186	185	185	183	179	172	160	148	136	120	108	96,1	85,1
	B2 BW	172 173	199 194	204 193	201 190	202 191	200 189	199 188	199 188	196 185	193 183	186 179	173 170	164 161	150 148	129 129	112 112	100 100	86,2
44	-		34,6	32,3	30,9	29,7	29,3	28,5	27,2	24,6	23,2	21,4	20,2	18,8	16,7	15,6	13,7	13	10,7
	B		153	170	170	167	168	166	164	163	162	158	150	140	129	116	105	92,7	82,8
	B2 BW		166 165	182 172	182 172	179 169	180 170	179 168	176 166	176 166	175 165	171 162	164 159	158 153	147 144	125 125	113 113	97,2 97,2	85,3
48	-		29,7	27,1	25,6	24,5	24	23	21,7	19,1	17,8	16	14,9	13,6	11,6	10,5	8,6	8	5,7
	B		124	144	152	152	149	150	149	145	145	144	139	131	122	111	101	89,3	80,3
	B2 BW		130 130	156 153	164 155	163 154	161 151	162 152	161 151	157 148	157 148	155 147	151 145	148 142	143 139	121 121	112 112	94,2 94,2	84,4
52	-			23,3	21,5	20,2	19,6	18,4	17	14,5	13,2	11,4	10,3	9,1	7,1	6,1			
	B			122	134	137	137	134	135	133	131	129	127	122	115	106	96,8	85,9	77,8
	B2 BW			129 130	145 139	148 139	148 139	145 136	146 137	144 135	142 133	140 131	138 131	136 130	133 128	117 116	111 111	91,2 91,3	83,5

TAB 181345 / 181347 / 181351

STERLING CRANE

HSDB/B2/BW

HS 42 - 144

m		HS 42 - 144																	
		42	48	54	60	66	72	78	84	90	96	102	108	114	120	126	132	138	144
56	-				17,9	15,9	15,1	14,3	13,1	10,5	9,3	7,5	6,4	5,2					
	B				115	122	124	124	121	121	120	118	115	113	107	100	91,7	81,9	75,3
	B2 BW				126 125	133 127	134 126	134 125	131 123	131 123	130 122	128 120	125 117	124 117	122 117	111 109	106 105	87,8 88,3	82,6 82,8
60	-				15,1	12,9	12	11	9,7	7,1									
	B				92,8	108	112	113	112	109	109	108	106	105	99,7	93,9	86,6	78,1	71,6
	B2 BW				97,2 97,6	117 116	122 115	122 115	122 114	118 111	118 111	118 110	116 108	113 106	112 105	106 101	101 97,8	85,4 85,6	79,1 80,3
64	-				10,4	9,2	8												
	B				91,6	101	102	103	101	98,7	98,2	97,4	96,3	92,4	87,8	81,5	74,7	68,5	
	B2 BW				99,9 100	109 106	111 105	112 105	110 103	108 101	107 100	107 99,5	105 97,8	103 96	101 94,1	95,3 91,1	82,6 82,9	78,9 77,5	
68	-				6,8														
	B				87,5	92,9	93,5	92,7	91,4	89,3	88,4	88,1	85,4	81,8	76,4	71,3	65		
	B2 BW				96,1 95,9	102 97,1	102 95,8	101 94,3	100 93,2	97,9 91,1	97,3 90,5	96,6 89,5	95,4 88,5	93,9 87,1	90,1 84,3	84,3 80,1	79,8 74,8	76,9 74,8	
72	-				5,1														
	B				68,5	83,5	85	84,6	84,1	82,6	80,6	79,8	78,3	75,8	71,5	67,6	61,5		
	B2 BW				74,6 74,6	91,9 89,6	93 89	92,4 86,1	92,3 85,9	91 84,3	89,2 82,7	88,2 82,7	87,8 81,2	86,8 81	83,8 80,1	83,8 78	76,5 76,6	74,9 72	
76	-																		
	B				69,3	76,5	77,4	76,8	75,9	74,6	72,8	71,3	69,9	66,7	63,5	58			
	B2 BW				78,1 78,3	83,8 82,3	84,7 80,1	84,7 78,5	84,1 77,6	82,9 76,5	81 74,2	80 73,5	79,6 73,2	77,5 71,7	72,1 70,9	67,7 66,5	62,4		
80	-																		
	B				65,7	70,3	70,6	69,2	68,5	67,4	65,3	63,9	61,8	59,4	54,4	48,3	43,7	38,9	34,1
	B2 BW				73,2 73,1	77,1 74,1	77,9 72,9	77,2 70,8	76,6 70,4	75,2 68,7	73,5 67,3	72,5 66,2	71,2 65,4	69,9 65,1	68,7 62,4	67,7 62,4	66,5	62,4	
84	-																		
	B				51	62,3	64,7	63,9	62,5	62	60,4	58,8	56,9	55,2	50,9				
	B2 BW				56,3 56,4	68,7 67,5	71,4 67,5	71,2 65,5	70,4 64,3	69,5 63,3	68,3 62,3	66,7 60,6	64,9 59,3	63,3 57,1	61,7 55,5	60,6 48,9	59,3 46,4	57,1	
88	-																		
	B				50,7	58,8	59,1	57,5	56,6	55,5	54,4	52,5	51,1	47,3					
	B2 BW				57,7 58	64,8 62,2	65,6 60,7	64,8 59,2	63,7 57,8	63 57,3	61,9 56,1	59,9 54,1	58,8 53,5	58,8 51,7	56,8 48,9	56,8 46,4	51,7		
92	-																		
	B				50,1	54,3	53,4	51,9	50,6	50	48,3	47,1	43,7						
	B2 BW				56,6 55,8	59,9 55,8	59,9 54,9	58,5 53,1	57,8 52,3	57,1 51,7	55,5 50,1	54,7 48,9	52,5 46,4	51,7	48,9	46,4			
96	-																		
	B				36,7	47,7	49,3	48,2	46	45,6	44,1	43,3	40,4						
	B2 BW				42,5 42,5	53,2 51	55 50,6	54 49,3	52,9 47,6	52,4 46	51,2 47,2	50,8 45	47,9 42,4	44,2					
100	-																		
	B				37,5	44,5	44,5	42,6	41,3	40	39,5	37,1							
	B2 BW				43,7 43,5	49,7 46,4	49,5 45,5	49,1 44,1	47,7 42,8	46,9 41,9	46,8 41,2	44,2	38,9						
104	-																		
	B				37,5	40,8	39,1	38,1	35,8	35,8	35,6	33,8							
	B2 BW				43,2 42,7	45 41,8	45,3 40,5	43,9 39,5	42,6 37,9	42,9 37,3	40,3 35,4	38,9							
108	-																		
	B				26	34,2	35,7	34,8	33	31,8	30,5								
	B2 BW				31,1 31,4	38,9 37,8	41,4 36,9	40 34,8	39,2 34,8	38,9 33,3	36,6 31,9								
112	-																		
	B				24,9	31,1	31,6	30,3	29,1	27,2									
	B2 BW				30,8 30,9	36,3 33,6	36,2 32,8	35,8 31,9	35,7 30,6	35,7 30,6	35,7 30,6	35,7 30,6	35,7 30,6	35,7 30,6	35,7 30,6	35,7 30,6	35,7 30,6	35,7 30,6	35,7 30,6
116	-																		
	B				25,5	28	27,6	26,8	24,5	24,5	24,5	24,5	24,5	24,5	24,5	24,5	24,5	24,5	24,5
	B2 BW				30,2 30,4	32,3 29,6	32,5 28,9	32,6 28,1	32,6 28,1	32,6 28,1	32,6 28,1	32,6 28,1	32,6 28,1	32,6 28,1	32,6 28,1	32,6 28,1	32,6 28,1	32,6 28,1	32,6 28,1
120	-																		
	B				16,1	23,5	24,9	24,4	22	22									
	B2 BW				20,1 20,1	27,9 27,2	29,2 26	29,5 25,6	27,4 23,1	27,4 23,1	27,4 23,1	27,4 23,1	27,4 23,1	27,4 23,1	27,4 23,1	27,4 23,1	27,4 23,1	27,4 23,1	27,4 23,1
124	-																		
	B				15,7	20,4	22,1	19,6											
	B2 BW				20,6 20,7	25,3 23,8	26,5 23,2	24,9 20,6	24,9 20,6	24,9 20,6	24,9 20,6	24,9 20,6	24,9 20,6	24,9 20,6	24,9 20,6	24,9 20,6	24,9 20,6	24,9 20,6	24,9 20,6
128	-																		
	B				15,1	18,6	17,2												
	B2 BW				20,6 20,5	22,6 20,5	22,5 18,1	22,5 18,1	22,5 18,1	22,5 18,1	22,5 18,1	22,5 18,1	22,5 18,1	22,5 18,1	22,5 18,1	22,5 18,1	22,5 18,1	22,5 18,1	22,5 18,1
132	-																		
	B				8,6	14,3	14,6												
	B2 BW				12,5 12,4	18,1 17,8	19,7 15,8	19,7 15,8	19,7 15,8	19,7 15,8	19,7 15,8	19,7 15,8	19,7 15,8	19,7 15,8	19,7 15,8	19,7 15,8	19,7 15,8	19,7 15,8	19,7 15,8
136	-																		
	B				7,2	11,6													
	B2 BW				12 12	15,8 14,2	15,8 14,2	15,8 14,2	15,8 14,2	15,8 14,2	15,8 14,2	15,8 14,2	15,8 14,2	15,8 14,2	15,8 14,2	15,8 14,2	15,8 14,2	15,8 14,2	15,8 14,2
140	-																		
	B				7,7	11,1													
	B2 BW				11,1 11	14,2 11	14,2 11	14,2 11	14,2 11	14,2 11	14,2 11	14,2 11	14,2 11	14,2 11	14,2 11	14,2 11	14,2 11	14,2 11	14,2 11

TAB 181345 / 181347 / 181351