

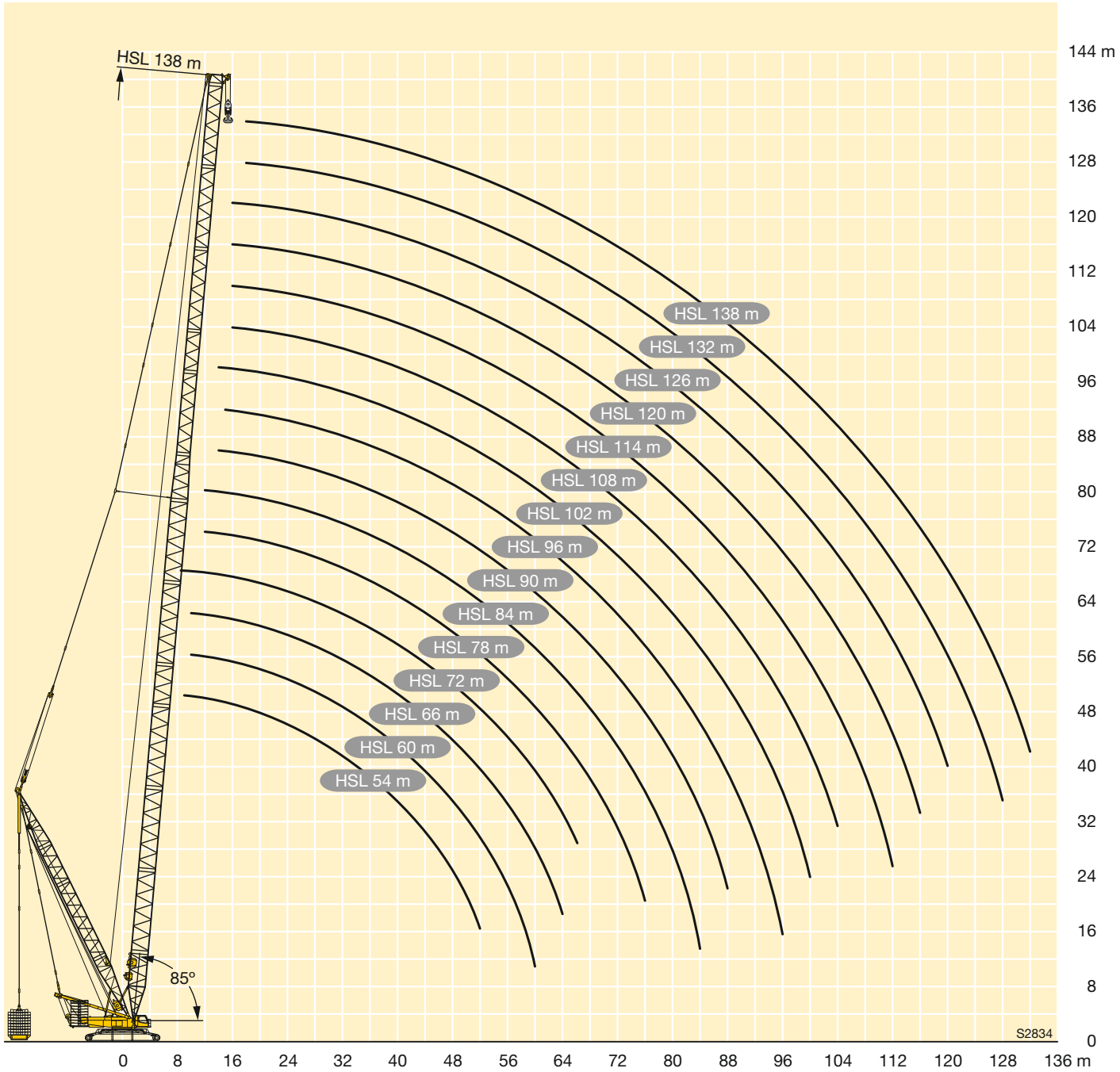


LIFTING CHARTS - Crawler Cranes

LIEBHERR MODEL LR 1600/2 - 660 TON CAPACITY

Lifting heights

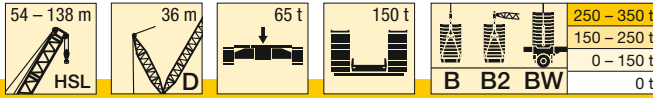
HSLDB/BW/B2



STERLING CRANE

HSLDB/B2/BW

HSL 54 - 138

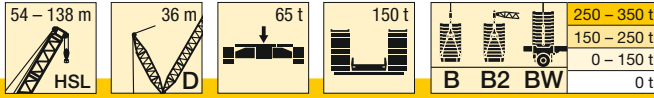


m		HSL 54 - 138														
		54	60	66	72	78	84	90	96	102	108	114	120	126	132	138
9	-	306														
	B	307														
	B2	306														
	BW	306														
10	-	294	280													
	B	307	306													
	B2	307	303	300												
	BW	307	305	300												
11	-	263	252	241	231											
	B	309	305	303	293											
	B2	308	304	301	293											
	BW	309	305	301	293											
12	-	238	229	219	211	204	196									
	B	310	306	304	294	272	259									
	B2	310	306	302	294	272	259									
	BW	311	306	302	294	272	259									
14	-	199	192	185	178	173	166	161	154	150						
	B	312	310	304	293	274	262	242	225	198						
	B2	313	309	306	297	274	262	242	225	199						
	BW	314	310	306	297	274	261	243	225	199						
16	-	170	164	158	153	149	144	139	133	130	127	121	117			
	B	317	312	307	297	275	259	242	226	193	160	163	140	120		
	B2	318	313	309	300	277	263	244	226	194	157	160	135	116		
	BW	317	313	309	300	277	264	243	226	194	157	160	135	116		
18	-	148	142	138	133	130	125	121	116	114	111	106	103	99,8	96,7	86,8
	B	314	316	309	290	277	263	242	221	190	156	162	138	119	100	86,8
	B2	317	317	312	298	280	266	246	225	188	151	157	134	116	96,3	83,4
	BW	315	317	312	297	280	266	245	225	189	151	157	134	116	96,2	83,4
20	-	130	125	121	117	114	111	107	102	101	98,2	93,3	90,9	88,1	85,4	83,3
	B	320	309	312	298	274	260	242	220	185	149	160	138	118	99,6	85,4
	B2	320	312	315	306	282	264	247	223	181	143	155	133	115	95,7	83
	BW	320	311	316	306	283	264	247	223	182	143	156	133	115	95,6	83
22	-	115	111	107	104	102	98,3	95,2	90,7	89,6	87,4	82,8	80,6	78,2	75,8	73,9
	B	320	315	302	300	277	261	237	218	179	142	160	136	116	98,7	84,2
	B2	320	320	310	306	286	270	241	221	174	136	155	133	114	95,2	82,6
	BW	320	318	306	306	286	270	241	220	174	136	155	133	114	95,2	82,6
24	-	101	99,2	95,9	92,7	90,9	87,9	85,1	80,9	80	78,1	73,7	71,8	69,7	67,5	65,9
	B	318	313	299	291	277	263	233	211	172	135	159	135	115	96,9	82,8
	B2	320	320	311	297	288	273	237	213	167	128	154	132	114	95,1	82,1
	BW	320	318	303	299	288	272	238	213	167	128	154	132	114	95,1	82,2
26	-	89,1	88,4	86,2	83,3	81,8	78,9	76,4	72,4	71,8	70,1	65,9	64,2	62,2	60,3	58,8
	B	301	308	291	281	268	259	230	205	165	129	157	134	113	95,4	81,4
	B2	312	319	307	294	275	272	232	205	160	120	154	132	113	94,9	81,7
	BW	305	312	295	288	277	270	232	205	160	120	154	132	114	94,9	81,7
28	-	79,7	78,8	77,9	75,2	73,9	71,2	68,9	65,1	64,6	63	59	57,5	55,7	53,9	52,6
	B	284	287	282	270	258	250	224	199	159	123	155	132	111	93,9	80,7
	B2	299	300	301	286	273	263	226	197	153	113	154	132	113	94,9	81,2
	BW	288	291	286	276	266	259	225	197	153	113	154	132	113	94,8	81,2
30	-	71,7	70,8	70,2	68,1	67	64,5	62,3	58,7	58,3	56,9	53	51,6	49,9	48,2	47,1
	B	267	267	265	259	249	241	216	193	152	117	153	130	110	92,6	79,9
	B2	285	282	283	277	265	255	220	190	146	106	154	131	112	93,9	80,5
	BW	270	271	269	264	255	248	217	190	146	106	154	131	112	93,8	80,6
32	-	64,8	63,9	63,3	61,9	60,9	58,5	56,5	53	52,7	51,4	47,6	46,3	44,8	43,2	42,1
	B	251	247	248	245	240	232	216	188	148	111	151	128	109	91,4	78,2
	B2	269	264	265	262	257	246	218	187	142	98,7	154	131	111	92,6	79
	BW	254	251	252	249	244	237	217	187	142	98,9	154	131	111	92,6	79,1
34	-	59	58	57,3	56,4	55,5	53,2	51,3	47,9	47,8	46,5	42,8	41,6	40,2	38,7	37,7
	B	235	233	231	231	228	222	210	183	144	108	148	128	108	90,3	76,8
	B2	252	249	247	247	244	238	213	182	139	96,8	153	131	109	91,3	77,6
	BW	239	236	235	234	232	226	212	182	139	97,3	153	131	110	91,4	77,6
36	-	53,8	52,8	51,9	50,8	50,7	48,5	46,7	43,4	43,3	42,1	38,5	37,4	36	34,6	33,7
	B	220	220	216	216	216	212	205	179	141	105	143	125	107	88,7	75,3
	B2	235	235	231	232	231	227	209	178	136	94,9	149	128	108	90,1	76,1
	BW	223	223	219	220	219	215	207	178	136	95,3	148	129	108	90,2	76,1
38	-	49,3	48	47	45,9	46,1	44,3	42,6	39,3	39,3	38,2	34,6	33,6	32,3	30,9	30,1
	B	207	207	205	202	203	201	198	174	137	101	142	121	104	87,4	73,8
	B2	222	222	220	217	218	216	201	173	133	92,9	149	127	106	88,8	74,6
	BW	210	210	208	205	207	205	199	173	133	93,4	149	127	106	88,9	74,7
40	-	45,1	43,8	42,8	41,8	41,9	40,5	38,8	35,6	35,6	34,6	31	30,1	28,8	27,5	26,8
	B	197	194	194	192	191	190	188	167	133	98,3	139	121	102	85,1	72,3
	B2	211	208	208	206	205	204	192	167	130	91	147	124	104	86,7	73
	BW	200	197	197	195	194	194	190	167	130	91,4	147	124	104	86,8	73,1
44	-	38,4	37	36	34,2	34,3	33,2	32,3	29,1	29,2	28,3	24,9	24	22,8	21,6	20,9
	B	176	175	172	173	172	169	169	152	124	91,7	133	116	97,2	81,2	68,4
	B2	189	188	185	186	185	181	173	152	121	86,6	143	119	99,2	82,6	69,3
	BW	178	178	175	176	175	172	171	152	121	86,9	143	119	99,4	82,8	69,4
48	-	32,1	30,5	29,4	28,4	28,4	27,4	26,6	23,8	23,9	23	19,6	18,8	17,7	16,6	16
	B	151	158	157	154	156	154	152	136	112	82,1	126	111	92,7	78,3	66,4
	B2	163	169	169	166	168	166	155	138	110	77,9	138	114	94,5	78,6	65,7
	BW	159	160	160	157	159	157	153	137	110	78,2	137	115	94,7	78,8	65,8
52	-	27,6	26,1	25	23,9	24	22,9	22,1	19,1	19,3	18,4	15,1	14,4	13,4	12,3	11,7
	B	127	140	143	142	140	140	139	122	101	72,9	119	102	87,3	76,6	63,8
	B2	136	151	153	153	151	151	142	125	99,2	69,3	132	110	90,3	74,6	62,1
	BW	137	145	145	144	142	143	141	124	99,6	69,7	128	110	89,9	74,8	62,2

STERLING CRANE

HSLDB/B2/BW

HSL 54 - 138



m		HSL 54 - 138															
		54	60	66	72	78	84	90	96	102	108	114	120	126	132	138	
56	-		22,6	21,4	20,2	20,2	19,1	18,1	15,2	15,3	14,5	11,3	10,5	9,6	8,5	8	
	B		122	128	129	130	127	126	112	92,3	63,5	113	98,2	82,7	70,7	60,4	
	B2 BW		132	138	140	140	137	129	114	90,9	60,7	126	106	86,7	71,4	58,6	
60	-		19,7	18,3	16,2	16,2	15,1	14,3	11,8	11,9	11,1	7,9	7,2	6,3	5,2		
	B		97,8	114	117	119	116	114	101	84,4	57,6	106	94,8	79,4	67	56,7	
	B2 BW		103	123	127	128	125	116	103	83,6	55,5	119	102	83,2	68,4	56,2	
64	-			15,1	13,7	13,6	12,5	11,7	8,8	8,9	8,1						
	B			96,9	106	108	105	103	91,3	76,5	51,8	99,2	90,8	76,2	64,1	52,9	
	B2 BW			107	115	117	113	106	93,2	76,2	50,5	111	98	79,6	65,5	53,8	
68	-				11,3	11,4	10	9	6,2	6,3	5,5						
	B				92	95,6	93,8	91,6	82,2	68,9	46	92,1	85,9	72,1	61,2	50,6	
	B2 BW				101	104	102	95,4	85,7	69,2	45,4	102	93,6	76,2	62,5	51,3	
72	-				9,3	9,1	7,6	6,6									
	B				70,2	83,7	83,3	80,6	73,4	62,1	40,7	85,1	81,1	70,2	57,9	48	
	B2 BW				76,2	91,2	90,6	85,1	78,2	62,6	40,7	94	89,2	74,1	60,3	49	
76	-					7,3	5,6										
	B				73,7	72,8	71	65,8	55,4	36,3	78,7	76,2	68,3	55,8	46		
	B2 BW				77,5	79,3	75,5	70,7	56,1	36,5	86,8	84,8	71,5	58,2	47,2		
80	-																
	B						61,9	62,6	59	49	32	73,3	71,4	66,3	53,7	44	
	B2 BW						66,6	66	63,1	49,5	32,2	81,2	80	68,9	56,1	45,5	
84	-																
	B						47,6	54,9	52,3	43,5	27,8	67,9	66,7	63,4	52	42,5	
	B2 BW						48,9	57,1	55,5	44,1	28	75,5	74,8	66,2	54	43,8	
88	-																
	B							47,2	46,7	38,4	23,6	62,5	62	59,4	50,1	40,9	
	B2 BW							47,1	47,9	39	23,7	69,9	69,7	63,3	52,3	42	
92	-																
	B							40,2	33,5	19,7	57,6	57,2	55,4	48,2	39		
	B2 BW							40,5	34	19,5	64,8	64,5	60,5	51,2	40,6		
96	-																
	B							29,2	28,7	15,8	53,4	52,7	51,4	46,3	38,8		
	B2 BW							29,4	28,5	15,2	60,2	59,5	57,6	50	39,6		
100	-																
	B								23,8	12	49,2	49	47,4	44,3	38		
	B2 BW								21,8	11	55,7	55,5	54,7	48,8	38,5		
104	-																
	B									8,3	45	45,3	44	42,4	37,2		
	B2 BW									7,3	51,2	51,4	51	47,6	37,5		
108	-																
	B											38,7	41,5	40,6	39,4	36,4	
	B2 BW											45,3	47,3	47,3	45,1	36,4	
112	-																
	B												24,1	36,9	37,2	36,2	34,5
	B2 BW												32,5	42,7	43,6	42,5	35,5
116	-																
	B													31,3	33,6	33	32,1
	B2 BW													37,2	39,7	39,8	34,5
120	-																
	B														12,1	29,8	29,7
	B2 BW														34,6	37,1	33,6
124	-																
	B														9,4	26,4	27,3
	B2 BW														32,5	32,6	30,1
128	-																
	B															20,8	24,7
	B2 BW															25,1	30,1
132	-																
	B																21,9
	B2 BW																26,1