

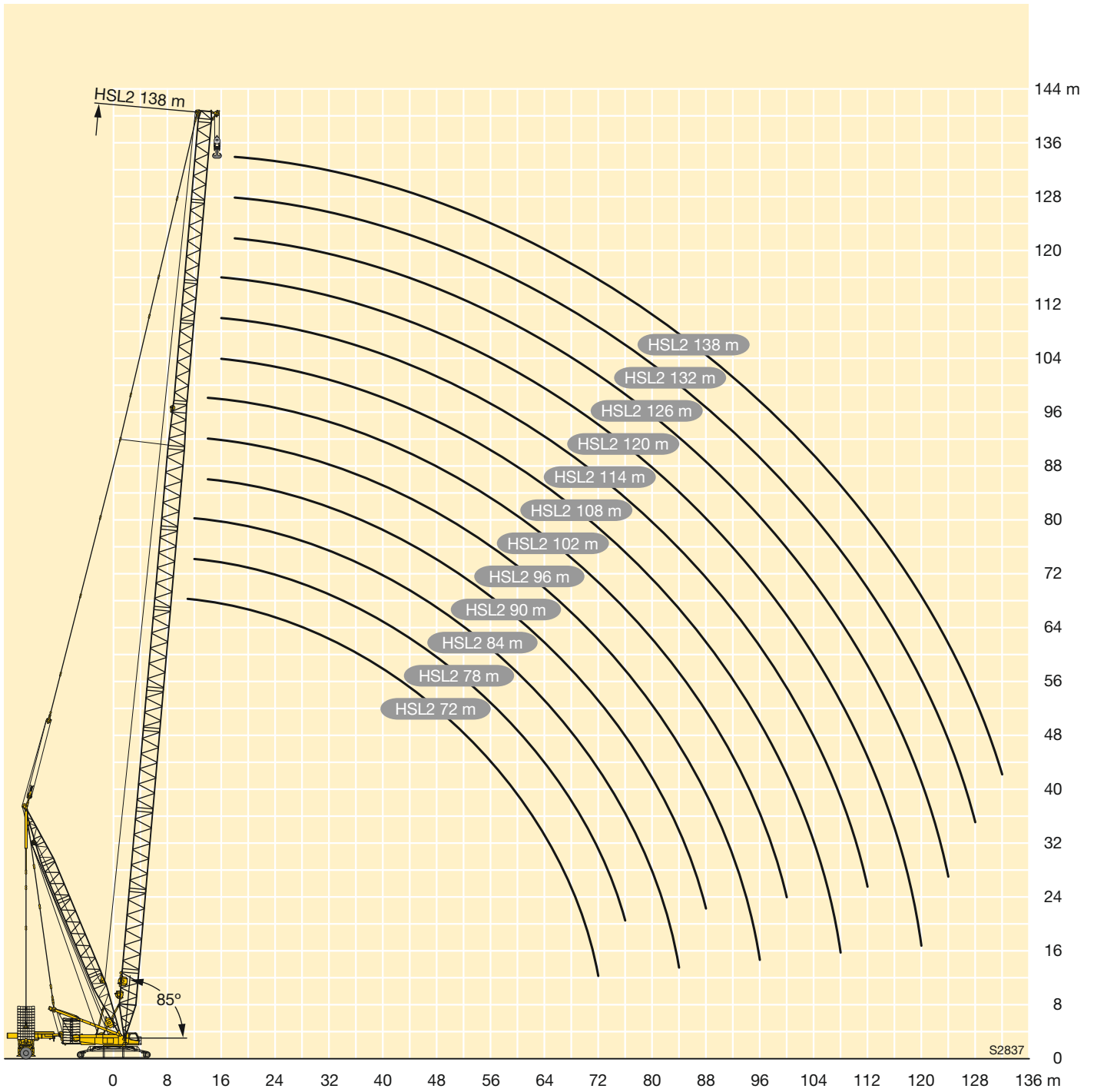


LIFTING CHARTS - Crawler Cranes

LIEBHERR MODEL LR 1600/2 - 660 TON CAPACITY

Lifting heights

HSL2DB/B2/BW



STERLING CRANE

HSL2DB/B2/BW

HSL2 72 - 138



m		HSL2 72 - 138											
		72	78	84	90	96	102	108	114	120	126	132	138
11	-	231											
	B	293											
	BW	293											
12	-	211	202	194									
	B	294	284	272									
	BW	294	284	272									
14	-	178	171	165	158	152	147						
	B	293	286	273	256	237	222						
	BW	297	286	274	251	238	218						
16	-	153	147	142	136	131	127	122	119	115			
	B	297	286	271	253	238	222	201	175	154	134		
	BW	300	289	275	248	239	217	202	177	155			
18	-	133	128	124	119	114	110	107	104	101	98	95,3	92,8
	B	290	288	274	250	234	218	199	174	152	133	115	100
	BW	298	292	277	244	238	215	202	177	154	134	111	94,8
20	-	117	113	109	104	100	97,1	93,8	91,5	88,6	86,3	83,9	81,8
	B	298	281	270	249	232	216	197	173	151	133	115	99,3
	BW	306	295	275	240	237	213	200	176	153	134	110	93,8
22	-	104	99,8	96,4	92,3	88,6	85,8	82,9	80,9	78,4	76,3	74,3	72,4
	B	300	288	273	238	228	214	195	172	150	132	114	98,6
	BW	306	298	283	234	232	211	199	175	152	133	109	92,7
24	-	92,7	89	86	82,2	78,7	76,3	73,6	71,8	69,6	67,8	65,9	64,3
	B	291	288	274	226	219	206	194	171	150	131	113	97,4
	BW	297	299	286	231	231	206	198	175	151	133	108	92
26	-	83,3	79,9	77	73,5	70,3	68	65,5	64	61,9	60,3	58,7	57,2
	B	281	276	271	222	217	201	188	168	148	130	112	96,1
	BW	294	289	284	227	229	206	197	173	151	132	107	91,4
28	-	75,2	71,9	69,3	66	62,9	60,8	58,5	57,2	55,2	53,8	52,3	51
	B	270	264	259	214	214	198	186	166	146	128	111	95
	BW	286	278	272	219	226	203	195	173	150	131	105	90,8
30	-	68,1	65	62,5	59,4	56,5	54,5	52,3	51,1	49,3	48	46,6	45,5
	B	259	251	246	203	206	195	183	163	145	127	110	93,7
	BW	277	267	261	216	219	201	194	172	149	130	105	90,2
32	-	61,9	58,9	56,6	53,6	50,8	48,9	46,9	45,7	44	42,9	41,5	40,5
	B	245	239	234	196	197	186	180	161	144	126	109	92,6
	BW	262	256	249	211	211	195	191	171	148	130	104	89,8
34	-	56,4	53,6	51,3	48,4	45,7	44	42	40,9	39,3	38,2	37	36
	B	231	227	222	192	196	180	173	158	143	125	108	91,8
	BW	247	243	237	206	212	194	185	169	147	129	103	89,6
36	-	50,8	48,8	46,5	43,8	41,2	39,5	37,6	36,6	35,1	34,1	32,9	32
	B	216	214	210	188	192	177	170	154	141	123	108	90,9
	BW	232	230	226	201	208	190	184	165	144	128	103	89,2
38	-	45,9	44,5	42,3	39,6	37,1	35,5	33,6	32,7	31,2	30,3	29,2	28,4
	B	202	202	200	182	188	174	166	151	138	120	107	90,2
	BW	217	217	214	194	203	186	181	165	144	126	102	88,9
40	-	41,8	40,4	38,5	35,9	33,4	31,8	30	29,1	27,7	26,9	25,8	25
	B	192	190	189	175	182	170	161	147	135	117	103	89
	BW	206	203	203	188	196	183	177	163	145	124	100	88,5
44	-	34,2	32,7	31,5	29,4	26,9	25,4	23,7	22,9	21,6	20,8	19,9	19,2
	B	173	171	167	162	165	159	153	140	129	114	101	86
	BW	186	183	179	175	178	171	169	158	143	120	101	86,6
48	-	28,4	27	25,9	23,9	21,5	20,1	18,4	17,7	16,5	15,7	14,9	14,2
	B	154	155	153	149	148	146	141	133	123	110	97,8	83
	BW	166	166	164	161	160	157	155	150	142	117	101	84,7
52	-	23,9	22,5	21,4	19,3	16,9	15,5	13,9	13,2	12	11,3	10,5	9,9
	B	142	139	139	137	134	132	130	124	116	104	94,9	80,4
	BW	153	149	149	148	145	143	142	139	133	113	99,9	82,8
56	-	20,2	18,7	16,8	15,3	13	11,6	10	9,3	8,2	7,5	6,8	6,2
	B	129	128	125	125	123	121	119	116	109	99,3	89,3	77,4
	BW	140	138	135	135	133	131	129	127	124	110	97,5	80,2
		131	130	127	127	125	123	121	121	120	108	97,7	80,8

TAB 181341 / 181333 / 181331

HSL2DB/B2/BW

HSL2 72 - 138

m	HSL2	36 m	65 t	150 t	250 - 350 t			150 - 250 t			0 - 150 t		
					B	B2	BW	B	B2	BW	B	B2	BW
HSL2 72 - 138													
		72	78	84	90	96	102	108	114	120	126	132	138
60	-	16,2	14,8	13,7	11,9	9,6	8,2	6,6	5,9				
	B	117	117	116	113	112	112	110	107	102	94,5	85,8	74,4
	B2 BW	127 120	126 119	124 117	123 115	122 114	121 113	119 112	117 109	116 110	107 103	94,9 95,2	78,4 78,5
64	-	13,7	12,2	10,9	8,9	6,6							
	B	106	106	106	105	102	102	101	99,5	95,2	89,6	82,2	71,9
	B2 BW	115 111	115 109	113 108	114 107	111 104	111 104	110 103	109 101	107 100	104 98	92,4 92,6	76,1 76,1
68	-	11,3	9,6	8,2	6,4								
	B	92	93,9	96,6	96,9	94,8	93	91,9	91,5	88,6	84,4	78,5	69,4
	B2 BW	101 100	103 99,7	101 98,4	105 98,6	103 96,5	103 94,6	101 93,9	100 93,1	99,8 92,9	97,8 91,7	89,7 89,9	73,8 73,7
72	-	9,3	7,3	5,8									
	B	70,2	82,1	82,8	88,6	87,4	86,3	84,1	83,5	82,1	79,1	74,2	66,2
	B2 BW	76,2 76	90,6 90,7	89,8 88	96,5 90,4	95,7 89,2	94,6 88	92,5 86,1	91,9 84,9	92,1 85,4	91 84,8	84,8 83,7	71,5 71
76	-		5,5										
	B		71,8	70,2	81,6	80,1	79,6	78,1	76,6	75,5	73,8	69,9	63,2
	B2 BW		75,5 75,7	78,1 77,7	88,8 84,5	87,9 81,9	87,7 81,4	86,3 79,9	84,6 78	84,4 77,9	84,2 78	79,9 77,4	69,5 67,9
80	-			60,6	74,6	74,1	73	72,1	71,3	69,8	68,6	65,6	60,2
	B			65	81,2	81,3	80,9	80	78,9	78	77,4	75,1	67,6
	B2 BW			64,8	78,6	76,2	74,8	73,8	72,5	71,7	71,2	71,1	64,7
84	-			45,7	66,7	68,3	67,6	66,1	65,9	64,9	63,7	61,2	57,1
	B			47,3	73,1	74,9	74,8	73,7	73,1	72,8	71,7	70,2	65,6
	B2 BW			47,1	72	70,8	69,5	67,6	67,1	66,7	65,6	64,8	61,6
88	-			54	62,5	62,7	61	60,6	60	59,3	57,3	54,1	
	B			62,2	68,5	68,9	68,1	67,3	67,6	66,8	65,6	63,7	
	B2 BW			62,2	65,3	64,7	62,5	61,6	61,7	61	59,9	58,5	
92	-					53,3	57,8	56,5	55,7	55,1	54,8	53,5	51
	B					60,5	63,1	63,1	62,2	62,3	62	61,3	60,4
	B2 BW					59,8	60	58,3	56,8	56,6	56,5	55,8	54,9
96	-					32,3	51	52,1	51,7	50,5	50,4	49,7	47,8
	B					39	56,6	58	57,9	57,4	57,3	56,9	56,4
	B2 BW					39	54,8	54,1	53	52	51,9	51,7	51,2
100	-						38,4	47,2	47,7	47,1	46	45,9	44,5
	B						47,5	52,7	53,6	53,4	52,6	52,5	52,4
	B2 BW						47	49,9	49,1	48,7	47,5	47,6	47,5
104	-							40,4	43,7	43,7	42,7	42,1	41,3
	B							46,3	49,3	49,4	49,1	48,1	48,4
	B2 BW							45,8	45,3	45,4	44,3	43,5	43,7
108	-								24,8	38,1	40,2	38,9	38,1
	B								30,4	43,4	45,4	44,8	44,4
	B2 BW								30,3	42,1	42,1	41	40
112	-									23,5	34,9	36,1	35,2
	B									31,8	40,8	42,1	41,6
	B2 BW									32	38,8	37,8	37
116	-										27,9	32,5	32,5
	B										35,4	38,2	38,3
	B2 BW										35,5	34,7	34,4
120	-											12,9	29,5
	B											33,1	35,3
	B2 BW											31,9	31,4
124	-												15,8
	B												22,8
	B2 BW												22,8
128	-												
	B												17,4
	B2 BW												24,1
132	-												
	B												15,4
	B2 BW												24,9 24,3

TAB 181341 / 181333 / 181331