

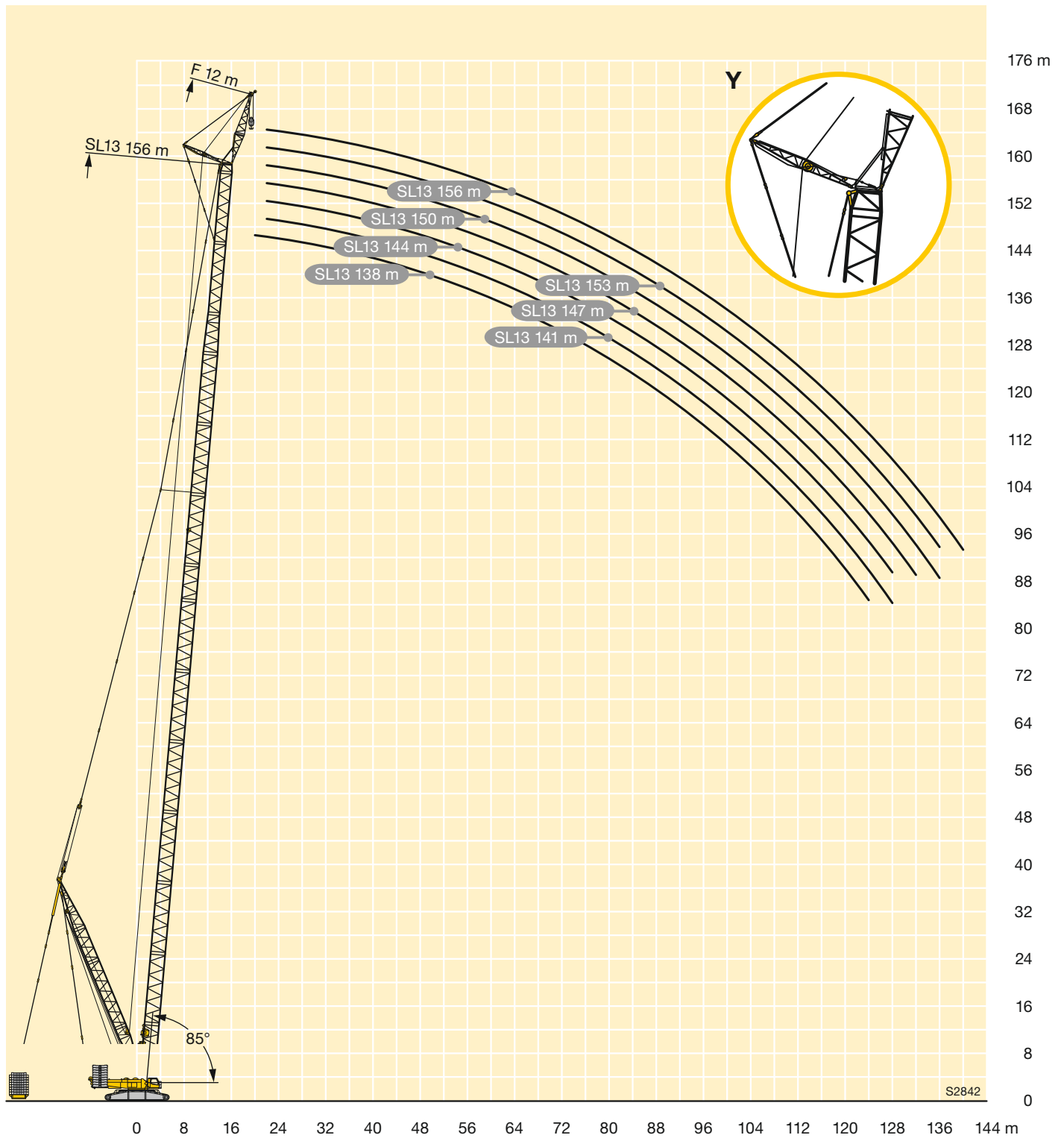


LIFTING CHARTS - Crawler Cranes

LIEBHERR MODEL LR 1600/2 - 660 TON CAPACITY

Lifting heights

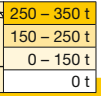
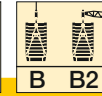
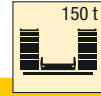
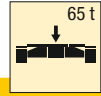
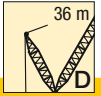
SL13DFB/B2



STERLING CRANE

SL13DFB/B2

SL13 102 - 126



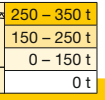
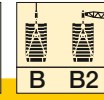
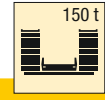
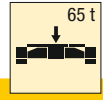
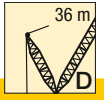
m	SL13	SL13 102		SL13 105		SL13 108		SL13 111		SL13 114		SL13 117		SL13 120		SL13 123		SL13 126	
		11°	16°	11°	16°	11°	16°	11°	16°	11°	16°	11°	16°	11°	16°	11°	16°	11°	16°
		B	B2	B	B2	B	B2	B	B2	B	B2	B	B2	B	B2	B	B2	B	B2
16	-	122	137																
18	-	110	112	108	110	106	108	104	106	103		101		97,9		95,7			
20	-	97,4	99	95,3	97,4	93,7	95,8	91,7	93,8	90,9	92,5	88,9	90,6	86,4	88,1	84,3	86,1	83,3	85
22	-	86,7	88,1	84,8	86,7	83,3	85,3	81,4	83,4	80,8	82,3	78,9	80,4	76,5	78,1	74,6	76,2	73,7	75,3
24	-	77,6	78,9	75,8	77,5	74,4	76,2	72,6	74,4	72,1	73,5	70,3	71,7	68	69,5	66,2	67,7	65,4	66,9
26	-	69,7	70,8	67,9	69,6	66,7	68,4	64,9	66,7	64,5	65,8	62,8	64,1	60,6	61,9	58,8	60,2	58,2	59,6
28	-	62,7	63,8	61,1	62,7	59,9	61,5	58,2	59,9	57,9	59,1	56,3	57,5	54,1	55,3	52,4	53,7	51,8	53,1
30	-	56,6	57,6	55	56,5	53,9	55,4	52,3	53,8	52	53,1	50,5	51,6	48,3	49,5	46,7	47,9	46,1	47,3
32	-	51,2	52,1	49,6	51	48,6	50	47	48,5	46,8	47,8	45,3	46,3	43,1	44,2	41,6	42,7	41,1	42,2
34	-	46,3	47,2	44,8	46,2	43,8	45,2	42,3	43,7	42,1	43	40,6	41,6	38,5	39,5	37	38	36,5	37,6
36	-	42	42,8	40,5	41,8	39,5	40,8	38	39,3	37,9	38,8	36,4	37,3	34,3	35,3	32,8	33,8	32,4	33,4
38	-	38	38,8	36,5	37,8	35,6	36,9	34,1	35,4	34	34,9	32,6	33,5	30,5	31,4	29	30	28,7	29,6
40	-	34,4	35,2	33	34,2	32	33,3	30,6	31,9	30,5	31,3	29,1	29,9	27,1	27,9	25,6	26,5	25,3	26,2
44	-	28,1	28,8	26,7	27,8	25,8	27	24,4	25,6	24,4	25,1	23	23,8	21	21,8	19,6	20,4	19,3	20,1
48	-	22,8	23,4	21,4	22,5	20,6	21,6	19,2	20,3	19,2	19,8	17,8	18,5	15,8	16,5	14,4	15,1	14,2	14,9
52	-	18,3	18,8	16,9	17,9	16,1	17,1	14,7	15,7	14,7	15,3	13,4	14	11,4	12	10	10,7	9,8	10,4
56	-	14,3	14,8	13	13,9	12,2	13,1	10,8	11,8	10,9	11,4	9,5	10,1	7,6	8,1	6,2	6,8	6	6,6
60	-	10,9	11,3	9,6	10,4	8,8	9,6	7,4	8,3	7,5	7,9	6,2	6,7						
64	-	7,9	8,3	6,5	7,3	5,8	6,6			5,3									
68	-	5,2	5,5																
72	-	61,5	59	63,8	61,4	65,2	63,3	67,5	65,4	70,5	67,2	71,8	68,4	74,6	69,4	75,4	70,8	74,9	71,9
76	-	60	57,9	62,4	60,5	64,8	62,6	67,4	64,4	70,2	65,2	72,6	66,3	74,9	67,4	77,4	68,1	79,6	69,6
80	-	58,4	56,6	60,4	58,9	62,4	60,4	64,4	61,5	65,8	62,8	66,5	63,8	68,5	64,2	69,3	65,3	68,6	66,9
84	-	57,6	55,3	59,1	57,7	60,9	59,2	63,1	60	64,1	61,1	63,6	61,9	64,2	61,3	64,4	61,6	64	63

TAB 181508 / 181596

STERLING CRANE

SL13DFB/B2

SL13 102 - 126



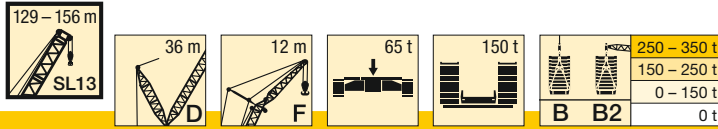
m		SL13 102		SL13 105		SL13 108		SL13 111		SL13 114		SL13 117		SL13 120		SL13 123		SL13 126	
		11°	16°	11°	16°	11°	16°	11°	16°	11°	16°	11°	16°	11°	16°	11°	16°	11°	16°
88	-	57	54,5	58,4	56,5	59	57,5	61	58,2	62,3	59,5	60,7	59,9	59,9	58,4	59,6	57,9	59,4	58,8
	B B2	55,8	54,3	58,1	56,5	60	57,8	62,3	58,8	64	59,4	65,9	60,4	66,1	61,2	64,8	62,3	65,2	62,4
92	-	56,3	53,8	57,8	55,2	57	56,2	57,6	55,8	58,8	56,8	57,5	57,6	55,6	55,4	54,8	54,2	54,8	54,6
	B B2	55,2	53,8	57	55,4	58,8	56,3	61	57,2	62	57,8	62,4	58,8	62	58,6	60,7	59,8	60,3	60,1
96	-	55,9	53	56,3	54	55	54,9	54,1	53,4	54,9	53,7	53,7	53,8	51,8	52	50,5	50,6	50,2	50,4
	B B2	54	53	56,5	54,2	58,2	55	59,3	55,8	60	56,3	58,8	57,2	57,8	55,8	56,7	56,2	56,5	56,6
100	-	53,7	52	52,4	52,6	51,9	52,3	50,7	51	51	50,6	50	50,1	48,1	48,3	46,8	47	46,6	46,7
	B B2					56,6	53,9	56,5	54,4	56,5	54,9	55,3	55,5	53,5	53,1	52,7	52,5	52,6	52,7
104	-			49	49,4	48,4	48,8	47,3	47,7	47,4	47,5	46,2	46,3	44,4	44,7	43,2	43,4	43,1	43,3
	B B2							52,9	52,6	52,8	52,9	51,6	51,7	49,8	49,9	48,7	48,8	48,8	48,9
108	-							44,2	44,5	44,1	44,2	43	43	41	41,1	39,6	39,8	39,7	39,9
	B B2											48,3	48,3	46,4	46,5	45,3	45,5	45,2	45,3
112	-									41,1	41,2	39,9	40	38	38,1	36,5	36,7	36,4	36,5
	B B2														43,4	42,1	42,3	42	42,2
116	-													35,1	35,2	33,7	33,8	33,5	33,7
	B B2																	39,1	39,3
120	-															31	31,2	30,9	31
	B B2																		

TAB 181337 / 181357

STERLING CRANE

SL13DFB/B2

SL13 129 - 156



m	-	SL13 129		SL13 132		SL13 135		SL13 138		SL13 141		SL13 144		SL13 147		SL13 150		SL13 153*		SL13 156*	
		11°	16°	11°	16°	11°	16°	11°	16°	11°	16°	11°	16°	11°	16°	11°	16°	11°	16°	11°	16°
		B	B2	B	B2	B	B2	B	B2	B	B2	B	B2	B	B2	B	B2	B	B2	B	B2
92	-	53,7	53,6	53,4	53,8	52,1	52,4	52,4	51,4	50,4	50,8	49,5	50	48,3	48,3	45,9	44,6	44,2	44,1	41,8	41,3
	-	58,8	58,5	59,1	58,5	56,8	55,8	56	54,9	56	54,8	53,2	52,5	50,6	49,3	47,4	46	47,6	46,5	43,9	43,3
96	B	49,2	49,3	49,1	49,5	47,9	48,3	48,7	48,1	46,9	47,3	46,1	46,6	45	45,2	43,7	42,8	42,3	42,8	40,5	40,1
	B2	55,1	55,4	54,6	54,7	53,3	53	53,5	52,9	52,7	52	50,6	50,3	48,4	47,5	45,9	44,9	45,7	44,7	42,3	42
100	B	45,2	45,3	44,7	45,2	43,7	44,1	45	44,7	43,4	43,8	42,7	43,2	41,7	41,9	40,9	40,2	39,5	39,9	38,2	38,1
	B2	51,4	51,6	51	51,2	49,9	50	51	50,9	49,4	49,3	48,1	48,2	46,3	45,8	44,5	43,8	43,7	43	40,8	40,6
104	B	41,8	42	41,3	41,6	39,9	40,2	41,2	41,3	39,8	40,2	39,2	39,8	38,4	38,6	38	37,6	36,6	37	35,4	35,4
	B2	47,7	47,9	47,5	47,7	46,3	46,5	47,6	47,7	46,1	46,4	45,5	46,1	44,1	44	43,1	42,6	41,7	41,3	39,3	39,1
108	B	38,5	38,7	38,2	38,4	36,8	37,1	38,1	38,3	36,6	36,8	35,8	36,5	35,1	35,3	35,2	34,9	33,8	34	32,7	32,8
	B2	44	44,1	43,9	44,2	42,8	43	44,3	44,4	42,8	43,2	42,3	43	41,4	41,7	41,7	41,5	39,8	39,6	37,9	37,7
112	B	35,3	35,4	35	35,2	33,8	34	35,2	35,3	33,7	33,9	33	33,5	32	32,1	32,3	32,3	30,9	31,1	30	30,1
	B2	41	41	40,5	40,8	39,3	39,5	40,9	41	39,6	39,9	39,1	39,8	38,3	38,5	38,7	38,8	37,3	37,4	36,3	36,3
116	B	32,3	32,4	31,9	32	30,7	30,8	32,2	32,4	30,9	31	30,2	30,7	29,3	29,4	29,7	29,7	28,1	28,3	27,3	27,5
	B2	38	38,1	37,5	37,7	36,3	36,5	37,8	37,8	36,3	36,7	35,9	36,5	35,2	35,4	35,6	35,8	34,3	34,5	33,5	33,7
120	B	29,5	29,7	29,2	29,3	27,9	28	29,2	29,5	28	28,1	27,5	28	26,6	26,8	27,1	27,1	25,5	25,7	24,7	24,9
	B2			34,8	34,8	33,4	33,7	34,9	35	33,5	33,8	32,8	33,4	32,1	32,3	32,6	32,8	31,4	31,6	30,7	30,9
124	B	27,2	27,3	26,6	26,7	25,4	25,4	26,8	27	25,3	25,4	24,7	25,2	23,9	24,1	24,5	24,5	23	23,2	22,3	22,5
	B2					30,7	30,8	32,2	32,4	30,8	31	30,2	30,6	29,3	29,5	29,6	29,8	28,5	28,7	27,9	28,1
128	B			24,2	24,4	23	23,1	24,4	24,5	22,9	23,1	22,3	22,8	21,3	21,5	21,9	22	20,5	20,6	19,8	20
	B2									28,3	28,5	27,7	28	26,6	26,9	27,1	27,3	25,8	25,9	25,1	25,3
132	B							22,2	22,3	20,7	20,9	20	20,5	19,1	19,2	19,4	19,5	17,9	18,1	17,4	17,5
	B2													24,2	24,5	24,7	24,8	23,3	23,4	22,6	22,8
136	B									18,7	18	18,4	17	17	17,2	17,3	15,8	15,9	15	15,2	
	B2														22,4	22,5	21	21,1	20,2	20,4	
140	B													14,9	15	15,1	15,3	13,6	13,8	12,9	13
	B2																			18,1	18,2
144	B															13,4	11,6	11,7	11	11,1	
	B2																				
148	B																			9,3	9,3
	B2																				

* nur aufrichtbar mit B2 · raisable only with B2 · seulement relevable avec B2
innalzabile solo con B2 · elevable sólo con B2 · может быть смонтировано только с B2

TAB 181337 / 181357