

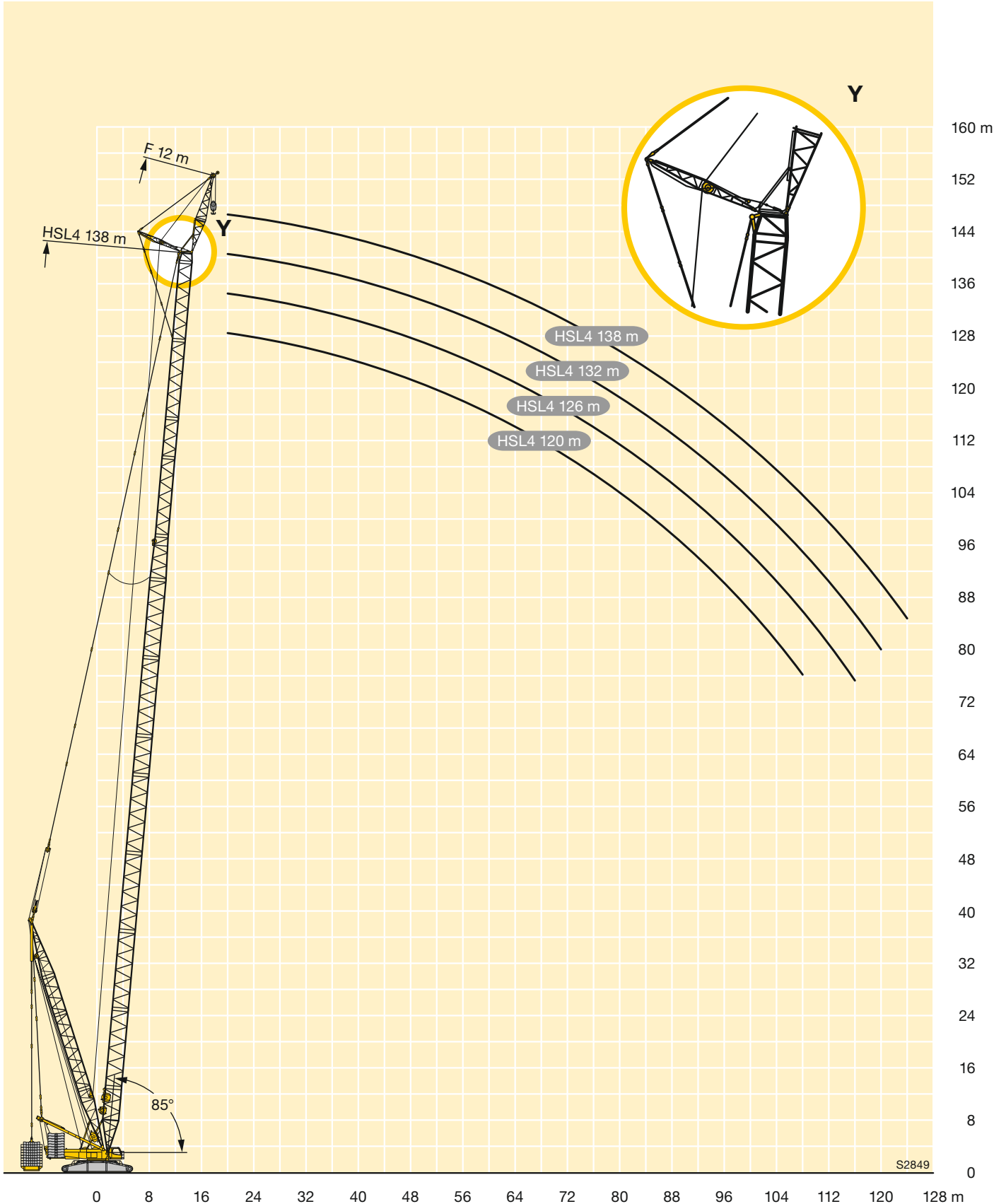


LIFTING CHARTS - Crawler Cranes

LIEBHERR MODEL LR 1600/2 - 660 TON CAPACITY

Lifting heights

HSL4DFB/B2/BW

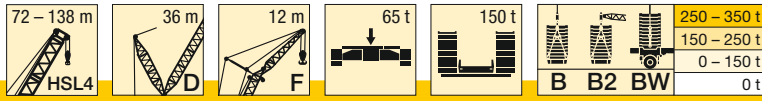


S2849

STERLING CRANE

HSL4DFB/B2/BW

HSL4 72 - 138



m	72		78		84		90		96		102		108		114		120		126		132		138
	11°	16°	11°	16°	11°	16°	11°	16°	11°	16°	11°	16°	11°	16°	11°	16°	11°	16°	11°	16°	11°	16°	
	B	B2	B	B2	B	B2	B	B2	B	B2	B	B2	B	B2	B	B2	B	B2	B	B2	B	B2	BW
14	137	137	137	137																			
16	137	134	137	134	137	133	135		130														
18	133	128	128	129	124	125	119	118	114	116	111	113	107		104								
20	118	119	114	115	110	111	106	107	101	103	98,5	100	94,8	96,8	92,3	93,8	89,5	91,6	86,9	85,8	84,7		77,9
22	105	107	102	103	98,2	99,4	94,5	95,7	90,4	91,8	87,9	89,7	84,4	86,3	82,2	83,6	79,7	81,7	77,4	78,9	75,5	76,9	73,2
24	95	96	91,7	92,7	88,3	89,4	84,9	86	81,1	82,3	78,8	80,5	75,6	77,3	73,6	74,8	71,3	73,1	69,2	70,6	67,5	68,8	65,4
26	86	86,9	82,9	83,9	79,8	80,8	76,6	77,6	73	74,1	70,9	72,5	67,8	69,5	66	67,2	64	65,7	62,1	63,3	60,5	61,7	58,6
28	78,2	79,1	75,3	76,2	72,4	73,3	69,4	70,3	66	67	64	65,5	61,1	62,7	59,4	60,5	57,5	59,2	55,8	56,9	54,3	55,5	52,5
30	71,4	72,2	68,7	69,5	65,9	66,8	63	63,9	59,7	60,7	57,9	59,3	55,1	56,6	53,6	54,6	51,8	53,4	50,2	51,2	48,8	49,9	47,2
32	65,5	66,2	62,8	63,6	60,1	60,9	57,4	58,2	54,2	55,1	52,5	53,8	49,8	51,2	48,4	49,3	46,7	48,2	45,2	46,2	43,9	44,9	42,3
34	60,1	60,8	57,6	58,3	55	55,8	52,4	53,2	49,3	50,1	47,6	48,9	45,1	46,4	43,7	44,6	42,1	43,5	40,7	41,6	39,5	40,4	38
36	55,4	56	52,9	53,6	50,4	51,1	47,9	48,6	44,9	45,7	43,3	44,5	40,8	42,1	39,5	40,3	38	39,3	36,6	37,5	35,5	36,4	34,1
38	47,1	47,6	44,9	45,5	42,5	43,1	40,1	40,8	37,3	37,9	35,8	36,9	33,4	34,6	32,2	32,9	30,8	32,1	29,5	30,3	28,5	29,3	27,2
40	40	40,4	38,3	38,8	36	36,5	33,7	34,3	30,9	31,5	29,5	30,5	27,2	28,3	26,1	26,8	24,8	26	23,6	24,3	22,7	23,4	21,5
44	34,2	34,5	32,7	33,1	30,5	30,9	28,3	28,8	25,6	26,1	24,2	25,2	22	23	20,9	21,5	19,7	20,8	18,6	19,2	17,7	18,3	16,6
48	29,2	29,5	27,8	28,1	25,8	26,2	23,7	24,1	21	21,5	19,7	20,6	17,5	18,4	16,5	17	15,3	16,3	14,2	14,8	13,4	14	12,3
52	24,8	25,1	23,5	23,8	21,7	22,1	19,7	20,1	17	17,5	15,8	16,6	13,6	14,5	12,6	13,1	11,5	12,5	10,4	11	9,6	10,2	8,6
56	20,7	21,1	19,5	19,9	17,8	18,2	15,7	16,1	13,6	14,1	12,4	13,2	10,2	11,1	9,2	9,7	8,1	8,6	6,5	7,1	5,9	6,4	4,9

TAB 181371 / 181373 / 181377

HSL4DFB/B2/BW

HSL4 72 - 138

		72 - 138 m		36 m		12 m		65 t		150 t		250 - 350 t		150 - 250 t		0 - 150 t		0 t							
m		HSL4																							
		72		78		84		90		96		102		108		114		120		126		132		138	
		11°	16°	11°	16°	11°	16°	11°	16°	11°	16°	11°	16°	11°	16°	11°	16°	11°	16°	11°	16°	11°	16°	11°	16°
60	-	21,1	21,4	19,7	20	18,2	18,5	16,2	16,5	13,6	14	12,3	13,1	10,2	11	9,2	9,7	8,1	9,1	7,1	7,6	6,4	6,8	5,4	
	B	67,2	60,3	70,7	62,9	74	65,3	71,2	66,5	76,8	68,8	72,2	69,5	76,5	73	75,5	71,5	74,7	72,1	68,9	66,1	64,4	63,3	57,9	
	B2 BW	67	60,3	70,5	62,9	73,9	65,3	71,4	66,3	76	68,8	73	69,8	77,2	73,2	76,5	72,4	75,9	72,5	69,7	66,5	65	63,1	56,8	
64	-	17,9	18,1	16,5	16,7	15	15,3	13,1	13,4	10,6	10,9	9,3	10,1	7,2	8	6,3	6,7	5,2	6,1						
	B	64,1	57,8	67,1	60,2	70,3	62,6	68,6	64	73,8	65,9	69,2	66,4	73,5	70,4	72,6	69,2	71,4	68,9	65,9	63,3	61,6	60	55,4	
	B2 BW	63,8	57,8	66,9	60,2	70,1	62,5	69	63,8	73,3	66,1	69,9	67,2	74,2	70,4	73,9	70,2	73,5	70,4	67	63,8	62,1	60,3	54,2	
68	-	15,1	15,3	13,7	13,9	12,2	12,4	10,5	10,7	7,9	8,2	6,6	7,3		5,3										
	B	60,8	55,5	64,1	58	67	60,1	66,6	61,5	71,1	63,5	66,7	64,4	70,1	67,8	69,6	66,9	69,2	66,6	63,2	61,3	59,3	57,4	52,5	
	B2 BW	60,7	55,5	63,7	57,9	67	60	66,7	61,3	70,9	63,7	67,6	65,1	71,3	67,7	71,2	67,9	71,1	68,4	64,8	62	60	58,3	51,9	
72	-	12,6	12,7	11,2	11,4	9,7	9,9	8,1	8,3	5,5	5,7														
	B	58,2	53,8	61,1	55,8	64,1	57,9	64,7	59,2	68,4	61,2	64,5	62,6	67,7	65,1	66,9	64,4	66,9	64,7	61	59,3	57,1	55,7	49,4	
	B2 BW	58,3	53,8	61,2	55,5	64,2	57,9	64,6	59,1	68,6	61,4	65,4	63,3	69,2	65,5	68,9	65,7	68,7	66,3	62,6	60,2	58,1	56,7	50,3	
76	-			9	9,1	7,5	7,7	5,9	6,1																
	B			58,6	54	61,3	55,8	62,8	57,4	65,9	59,2	62,6	60,8	65,8	63,2	65,3	62,6	64,6	62,3	59	57,4	55	54	47,8	
	B2 BW			58,5	54	61,5	55,8	62,8	57,4	66	59,2	63,3	61,4	67,1	63,3	67	64,1	66,5	64,4	60,4	58,3	56,2	55	48,6	
80	-					5,5	5,6																		
	B					59,2	54	60,9	55,6	63,8	57,3	61,2	59,1	64,2	61,2	63,7	61,2	63,2	61,3	56,7	54,8	53,2	52,4	46,2	
	B2 BW					59	54,1	60,8	55,6	63,5	57,3	61,6	59,3	65,1	61,2	65,2	62,4	65,1	63	58,7	56,7	54,4	53,3	46,9	
84	-																								
	B							59,1	54,2	61,5	55,5	60	57,7	62,8	59,5	62,2	59,8	61,8	60,1	55,4	53,7	51,2	49,6	44,3	
	B2 BW							58,6	54	61,1	55,5	60,2	57,7	63,6	59,4	63,4	60,7	63,3	61,6	57,1	55,3	53	51,9	45,4	
88	-																								
	B									59,1	54,3	58,8	56,4	61,6	57,9	60,1	58,4	60,4	58,9	54,1	52,5	50	48,6	42,8	
	B2 BW									59	54,1	58,8	56,2	62,4	57,9	62	59,1	61,6	60,2	55,6	53,9	51,6	50,7	44,2	
92	-																								
	B																								
	B2 BW									57,1	53,2	58,3	54,8	60,4	56,4	57,9	56,9	57,5	56,8	52,7	51,3	48,8	47,6	41,7	
96	-																								
	B																								
	B2 BW									57,2	53,6	56,9	55	55,8	55,4	54,5	54,2	50,8	49,8	47,7	46,6	40,6			
100	-																								
	B																								
	B2 BW																								
104	-																								
	B																								
	B2 BW																								
108	-																								
	B																								
	B2 BW																								
112	-																								
	B																								
	B2 BW																								
116	-																								
	B																								
	B2 BW																								
120	-																								
	B																								
	B2 BW																								
124	-																								
	B																								
	B2 BW																								

TAB 181371 / 181373 / 181377