

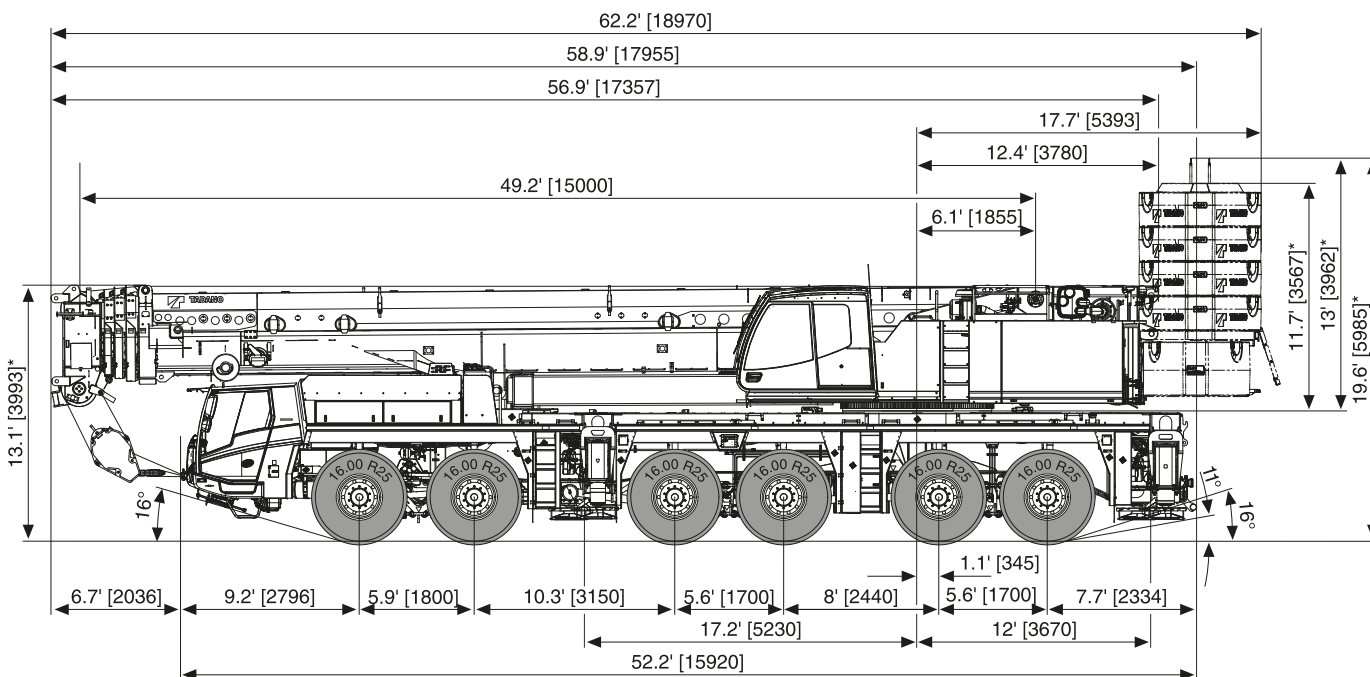


LIFTING CHARTS - All Terrain Cranes

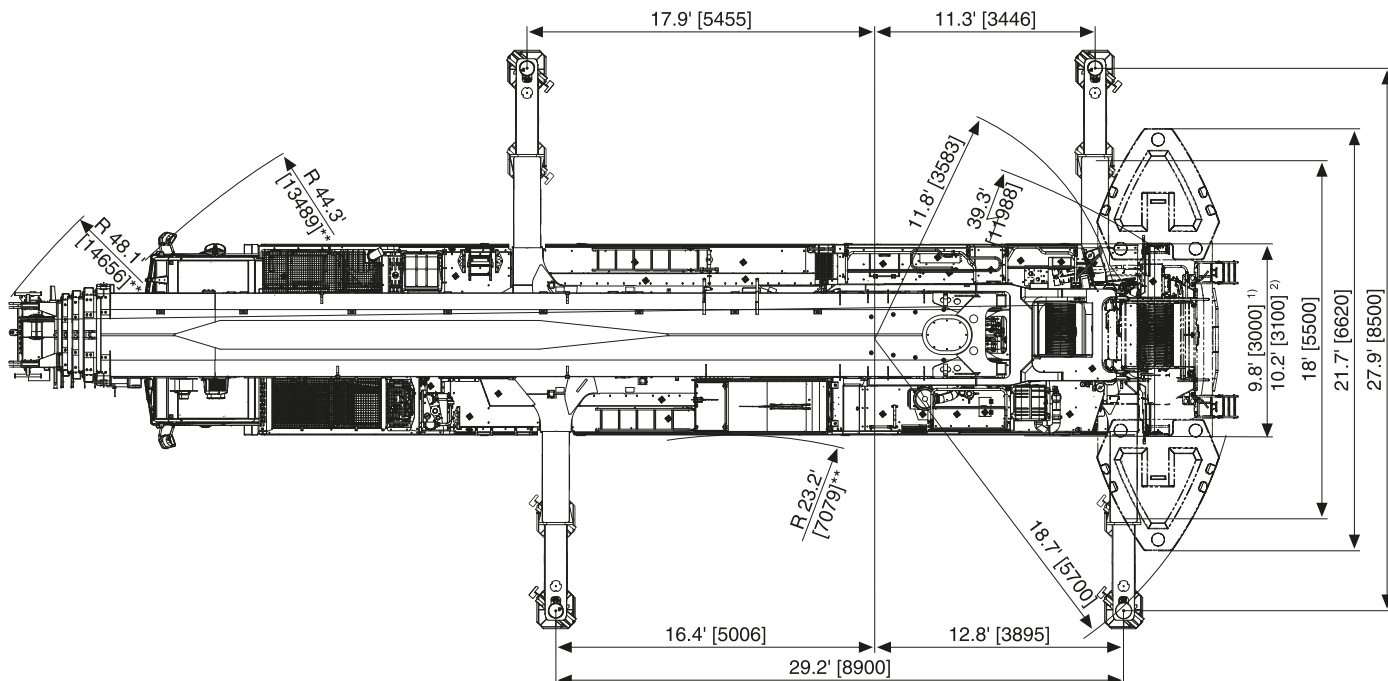
TADANO MODEL ATF400; !6 - 450 TON CAPACITY

General · Généralités · Generalidades

Vehicle dimensions · Dimensions du véhicule · Dimensiones del vehículo

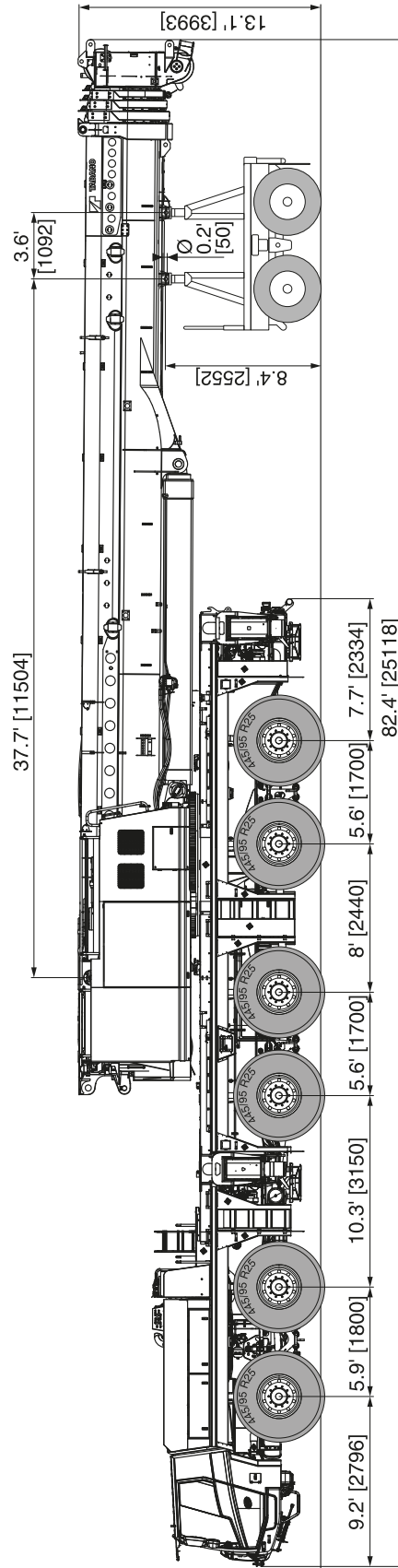


* + 0.5' [166]
 - 0.3' [100]



STERLING CRANE







General · Généralités · Generalidades



STERLING CRANE








On-road and off-road driving · Marche route et tout terrain · Traslado por carretera y todoterreno

Axle loads

Boom to front		TOTAL						
		lb/kg	lb/kg	lb/kg	lb/kg	lb/kg	lb/kg	lb/kg
Total	1. Standard equipment + 2. Optional equipment + 3. Others	167,219/ 75849	23,812/ 10801	23,780/ 10786	30,050/ 13631	29,916/ 13570	29,819/ 13526	29,842/ 13536
1. Standard Equipment	See page 116; no counterweight	156,340/ 70915	26,026/ 11805	26,057/ 11819	26,234/ 11900	26,099/ 11838	25,995/ 11791	25,930/ 11762
2. Optional Equipment (selection)	Tyres 525/80R25 (20.50 R25) instead of 445/95R25 (16.00 R25)	1,755/ 796	287/ 130	287/ 130	295/ 134	295/ 134	295/ 134	295/ 134
	Towing hook at rear, including couplings for lights and brake	76/ 34	-28/ -13	-28/ -13	33/ 15	33/ 15	33/ 15	34/ 15
	Toolbox at rear (without wood storage)	192/ 87	-72/ -33	-74/ -34	84/ 38	84/ 38	84/ 38	86/ 39
	Auxiliary winch including rope	6,353/ 2881	-2,351/ -1066	-2,410/ -1093	2,758/ 1251	2,758/ 1251	2,764/ 1254	2,833/ 1285
	Hose drum for hydraulic jib (detachable)	705/ 320	72/ 33	74/ 34	139/ 63	139/ 63	139/ 63	143/ 65
	Single top	248/ 113	211/ 96	216/ 98	-44/ -20	-44/ -20	-45/ -20	-46/ -21
	Hook block 13.8 US t / 12.5 t (hanging at main boom)	904/ 410	716/ 325	734/ 333	-135/ -61	-135/ -61	-136/ -62	-139/ -63
3. Others	Driver	225/ 102	162/ 73	165/ 75	-25/ -11	-25/ -11	-26/ -12	-26/ 12
	Fuel in carrier	1,138/ 516	-258/ -117	-265/ -120	412/ 187	412/ 187	413/ 187	423/ 192
	Fuel in superstructure	436/ 198	-26/ -12	-27/ -12	121/ 55	121/ 55	122/ 55	125/ 56
Additional weight information	Hook block 44.1 US t / 40 t (hanging at main boom)	1,323/ 600	1,080/ 490	1,107/ 502	-215/ -97	-215/ -97	-215/ -98	-220/ -100
	Hook block 110.2 US t / 100 t (hanging at main boom)	3,417/ 1550	2,802/ 1271	2,873/ 1303	-560/ -254	-560/ -254	-562/ -255	-575/ -261
	Hook block 176.4 US t / 160 t (hanging at main boom)	3,968/ 1800	3,268/ 1482	3,350/ 1520	-658/ -298	-658/ -298	-659/ -299	-676/ -306
	Counterweight frame	3,631/ 1647	-1,338/ -607	-1,372/ -622	1,574/ 714	1,574/ 714	1,577/ 715	1,616/ 733
	Counterweight No. 1; 16,535 lbs/7.5 t (on carrier)	15,725/ 7133	3,998/ 1814	4,099/ 1859	1,893/ 859	1,893/ 859	1,897/ 861	1,944/ 882

STERLING CRANE

On-road and off-road driving · Marche route et tout terrain · Traslado por carretera y todoterreno

		Axle loads							
Boom over rear, supported by dolly (39.5 ft / 12.05 m behind boom pivot point)		TOTAL							
		lb/kg	lb/kg	lb/kg	lb/kg	lb/kg	lb/kg	lb/kg	lb/kg
Total	1. Standard equipment + 2. Optional equipment + 3. Others	167,219/ 75849	14,818/ 6721	14,560/ 6604	25,875/ 11737	25,741/ 11676	25,635/ 11628	25,554/ 11591	33,036/ 14985
1. Standard Equipment	See page 116; no counterweight	156,340/ 70915	13,139/ 5960	12,846/ 5827	24,076/ 10921	23,941/ 10860	23,832/ 10810	23,714/ 10757	34,792/ 15781
2. Optional Equipment (selection)	Tyres 525/80R25 (20.50 R25) instead of 445/95R25 (16.00 R25)	1,755/ 796	287/ 130	287/ 130	295/ 134	295/ 134	295/ 134	295/ 134	0/ 0
	Towing hook for dolly, including couplings for lights and brake	76/ 34	-28/ -13	-64/ -29	33/ 15	33/ 15	33/ 15	34/ 15	0/ 0
	Toolbox at rear (without wood storage)	192/ 87	-72/ -33	-74/ -34	84/ 38	84/ 38	84/ 38	86/ 39	0/ 0
	Auxiliary winch including rope	6,353/ 2881	1,582/ 718	1,622/ 736	781/ 354	781/ 354	783/ 355	802/ 364	0/ 0
	Hose drum for hydraulic jib (detachable)	705/ 320	33/ 15	34/ 15	98/ 45	98/ 45	98/ 45	101/ 46	244/ 111
	Single top	248/ 113	-4/ -2	-4/ -2	-12/ -5	-12/ -5	-12/ -5	-12/ -5	303/ 138
	Hook block 13.8 US t / 12.5 t (hanging at main boom)	904/ 410	-17/ -8	-17/ -8	-51/ -23	-51/ -23	-51/ -23	-53/ -24	1,145/ 519
3. Others	Driver	225/ 102	162/ 73	165/ 75	-25/ -11	-25/ -11	-26/ -12	-26/ 12	0/ 0
	Fuel in carrier	1,138/ 516	-258/ -117	-265/ -120	412/ 187	412/ 187	413/ 187	423/ 192	0/ 0
	Fuel in superstructure	436/ 198	-27/ -12	-27/ -12	122/ 55	122/ 55	122/ 55	125/ 57	0/ 0
Additional weight information	Hook block 44.1 US t / 40 t (hanging at main boom)	1,323/ 600	-23/ -10	-23/ -11	-69/ -31	-69/ -31	-69/ -31	-71/ -32	1,647/ 747
	Hook block 110.2 US t / 100 t (hanging at main boom)	3,417/ 1550	-59/ -27	-61/ -28	-178/ -81	-178/ -81	-178/ -81	-183/ -83	4,254/ 1929
	Hook block 176.4 US t / 160 t (hanging at main boom)	3,968/ 1800	-69/ -31	-70/ -32	-207/ -94	-207/ -94	-207/ -94	-212/ -96	4,940/ 2241
	Counterweight frame	3,631/ 1647	899/ 408	921/ 418	449/ 204	449/ 204	450/ 204	462/ 209	0/ 0
	Counterweight No. 1; 16,535 lbs/7.5 t (on carrier)	15,725/ 7133	3,998/ 1814	4,099/ 1859	1,893/ 859	1,893/ 859	1,897/ 861	1,944/ 882	0/ 0

STERLING CRANE

On-road and off-road driving · Marche route et tout terrain · Traslado por carretera y todoterreno

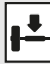






Charges par essieu

Flèche vers l'avant		TOTAL						
		lb/kg	lb/kg	lb/kg	lb/kg	lb/kg	lb/kg	lb/kg
Total	1. Équipement standard + 2. équipement spécial + 3. autres	167,219/ 75849	23,812/ 10801	23,780/ 10786	30,050/ 13631	29,916/ 13570	29,819/ 13526	29,842/ 13536
1. Équipement standard	Voir page 117; sans contrepoids	156,340/ 70915	26,026/ 11805	26,057/ 11819	26,234/ 11900	26,099/ 11838	25,995/ 11791	25,930/ 11762
2. Équipement spécial (sélection)	Pneus 525/80R25 (20.50 R25) au lieu de 445/95R25 (16.00 R25)	1,755/ 796	287/ 130	287/ 130	295/ 134	295/ 134	295/ 134	295/ 134
	Crochet de remorquage pour chariot de transport, y compris accouplements pour éclairage et frein	76/ 34	-28/ -13	-28/ -13	33/ 15	33/ 15	33/ 15	34/ 15
	Boîte d'outillage à l'arrière de l'engin (sans boîte de rangement de bois)	192/ 87	-72/ -33	-74/ -34	84/ 38	84/ 38	84/ 38	86/ 39
	Treuil auxiliaire y compris câble métallique	6,353/ 2881	-2,351/ -1066	-2,410/ -1093	2,758/ 1251	2,758/ 1251	2,764/ 1254	2,833/ 1285
	Tambour de flexible pour rallonge de flèche hydraulique (détachable)	705/ 320	72/ 33	74/ 34	139/ 63	139/ 63	139/ 63	143/ 65
	Poulie simple	248/ 113	211/ 96	216/ 98	-44/ -20	-44/ -20	-45/ -20	-46/ -21
	Moufle 13.8 US t / 12.5 t (suspendue sur la flèche principale)	904/ 410	716/ 325	734/ 333	-135/ -61	-135/ -61	-136/ -62	-139/ -63
3. Autres	Conducteur	225/ 102	162/ 73	165/ 75	-25/ -11	-25/ -11	-26/ -12	-26/ 12
	Carburant dans le châssis	1,138/ 516	-258/ -117	-265/ -120	412/ 187	412/ 187	413/ 187	423/ 192
	Carburant dans la superstructure	436/ 198	-26/ -12	-27/ -12	121/ 55	121/ 55	122/ 55	125/ 56
Poids supplémentaires	Moufle 44.1 US t / 40 t (suspendue sur la flèche principale)	1,323/ 600	1,080/ 490	1,107/ 502	-215/ -97	-215/ -97	-215/ -98	-220/ -100
	Moufle 110.2 US t / 100 t (suspendue sur la flèche principale)	3,417/ 1550	2,802/ 1271	2,873/ 1303	-560/ -254	-560/ -254	-562/ -255	-575/ -261
	Moufle 176.4 US t / 160 t (suspendue sur la flèche principale)	3,968/ 1800	3,268/ 1482	3,350/ 1520	-658/ -298	-658/ -298	-659/ -299	-676/ -306
	Porte-contrepoids	3,631/ 1647	-1,338/ -607	-1,372/ -622	1,574/ 714	1,574/ 714	1,577/ 715	1,616/ 733
	Contrepoids n° 1; 16,535 lbs/7.5 t (sur châssis)	15,725/ 7133	3,998/ 1814	4,099/ 1859	1,893/ 859	1,893/ 859	1,897/ 861	1,944/ 882

STERLING CRANE

On-road and off-road driving · Marche route et tout terrain · Traslado por carretera y todoterreno

Charges par essieu

Flèche vers l'arrière, soutenue par chariot de transport "Dolly" (39.5 ft / 12.05 m derrière le point d'articulation de la flèche)		TOTAL							
		lb/kg	lb/kg	lb/kg	lb/kg	lb/kg	lb/kg	lb/kg	lb/kg
			1	2	3	4	5	6	
Total	1. Équipement standard + 2. équipement spécial + 3. autres	167,219/ 75849	14,818/ 6721	14,560/ 6604	25,875/ 11737	25,741/ 11676	25,635/ 11628	25,554/ 11591	33,036/ 14985
1. Équipement standard	Voir page 117; sans contrepoids	156,340/ 70915	13,139/ 5960	12,846/ 5827	24,076/ 10921	23,941/ 10860	23,832/ 10810	23,714/ 10757	34,792/ 15781
2. Équipement spécial (sélection)	Pneus 525/80R25 (20.50 R25) au lieu de 445/95R25 (16.00 R25)	1,755/ 796	287/ 130	287/ 130	295/ 134	295/ 134	295/ 134	295/ 134	0/ 0
	Crochet de remorquage pour chariot de transport, y compris accouplements pour éclairage et frein	76/ 34	-28/ -13	-64/ -29	33/ 15	33/ 15	33/ 15	34/ 15	0/ 0
	Boîte d'outillage à l'arrière de l'engin (sans boîte de rangement de bois)	192/ 87	-72/ -33	-74/ -34	84/ 38	84/ 38	84/ 38	86/ 39	0/ 0
	Treuil auxiliaire y compris câble métallique	6,353/ 2881	1,582/ 718	1,622/ 736	781/ 354	781/ 354	783/ 355	802/ 364	0/ 0
	Tambour de flexible pour rallonge de flèche hydraulique (détachable)	705/ 320	33/ 15	34/ 15	98/ 45	98/ 45	98/ 45	101/ 46	244/ 111
	Poulie simple	248/ 113	-4/ -2	-4/ -2	-12/ -5	-12/ -5	-12/ -5	-12/ -5	303/ 138
	Moufle 13.8 US t / 12.5 t (suspendue sur la flèche principale)	904/ 410	-17/ -8	-17/ -8	-51/ -23	-51/ -23	-51/ -23	-53/ -24	1,145/ 519
3. Autres	Conducteur	225/ 102	162/ 73	165/ 75	-25/ -11	-25/ -11	-26/ -12	-26/ 12	0/ 0
	Carburant dans le châssis	1,138/ 516	-258/ -117	-265/ -120	412/ 187	412/ 187	413/ 187	423/ 192	0/ 0
	Carburant dans la superstructure	436/ 198	-27/ -12	-27/ -12	122/ 55	122/ 55	122/ 55	125/ 57	0/ 0
Poids supplémentaires	Moufle 44.1 US t / 40 t (suspendue sur la flèche principale)	1,323/ 600	-23/ -10	-23/ -11	-69/ -31	-69/ -31	-69/ -31	-71/ -32	1,647/ 747
	Moufle 110.2 US t / 100 t (suspendue sur la flèche principale)	3,417/ 1550	-59/ -27	-61/ -28	-178/ -81	-178/ -81	-178/ -81	-183/ -83	4,254/ 1929
	Moufle 176.4 US t / 160 t (suspendue sur la flèche principale)	3,968/ 1800	-69/ -31	-70/ -32	-207/ -94	-207/ -94	-207/ -94	-212/ -96	4,940/ 2241
	Porte-contrepoids	3,631/ 1647	899/ 408	921/ 418	449/ 204	449/ 204	450/ 204	462/ 209	0/ 0
	Contrepoids n° 1; 16,535 lbs/7.5 t (sur châssis)	15,725/ 7133	3,998/ 1814	4,099/ 1859	1,893/ 859	1,893/ 859	1,897/ 861	1,944/ 882	0/ 0

STERLING CRANE

On-road and off-road driving · Marche route et tout terrain · Traslado por carretera y todoterreno

Cargas por eje

Pluma dirigida hacia delante		TOTAL						
		lb/kg	lb/kg	lb/kg	lb/kg	lb/kg	lb/kg	lb/kg
Total	1. Equipamiento estándar + 2. Equipamiento especial + 3. Otros	167,219/ 75849	23,812/ 10801	23,780/ 10786	30,050/ 13631	29,916/ 13570	29,819/ 13526	29,842/ 13536
1. Equipamiento estándar	Ver páginas 118; sin contrapeso	156,340/ 70915	26,026/ 11805	26,057/ 11819	26,234/ 11900	26,099/ 11838	25,995/ 11791	25,930/ 11762
2. Equipamiento especial (selección)	Neumáticos 525/80R25 (20.50 R25) en lugar de 445/95R25 (16.00 R25)	1,755/ 796	287/ 130	287/ 130	295/ 134	295/ 134	295/ 134	295/ 134
	Dispositivo de enganche para remolque, incluyendo los acoplamientos para iluminación y frenos	76/ 34	-28/ -13	-28/ -13	33/ 15	33/ 15	33/ 15	34/ 15
	Caja de herramientas en la parte trasera (sin caja para maderos)	192/ 87	-72/ -33	-74/ -34	84/ 38	84/ 38	84/ 38	86/ 39
	Torno auxiliar incluyendo el cable	6,353/ 2881	-2,351/ -1066	-2,410/ -1093	2,758/ 1251	2,758/ 1251	2,764/ 1254	2,833/ 1285
	Tambor de manguera para alargamiento de pluma hidráulico (desmontable)	705/ 320	72/ 33	74/ 34	139/ 63	139/ 63	139/ 63	143/ 65
	Rodillo antepuesto	248/ 113	211/ 96	216/ 98	-44/ -20	-44/ -20	-45/ -20	-46/ -21
	Motón 13.8 US t / 12.5 t (suspendido desde la pluma principal)	904/ 410	716/ 325	734/ 333	-135/ -61	-135/ -61	-136/ -62	-139/ -63
3. Otros	Conductor	225/ 102	162/ 73	165/ 75	-25/ -11	-25/ -11	-26/ -12	-26/ 12
	Combustible en el chasis	1,138/ 516	-258/ -117	-265/ -120	412/ 187	412/ 187	413/ 187	423/ 192
	Combustible en la superestructura	436/ 198	-26/ -12	-27/ -12	121/ 55	121/ 55	122/ 55	125/ 56
Pesos adicionales	Motón 44.1 US t / 40 t (suspendido desde la pluma principal)	1,323/ 600	1,080/ 490	1,107/ 502	-215/ -97	-215/ -97	-215/ -98	-220/ -100
	Motón 110.2 US t / 100 t (suspendido desde la pluma principal)	3,417/ 1550	2,802/ 1271	2,873/ 1303	-560/ -254	-560/ -254	-562/ -255	-575/ -261
	Motón 176.4 US t / 160 t (suspendido desde la pluma principal)	3,968/ 1800	3,268/ 1482	3,350/ 1520	-658/ -298	-658/ -298	-659/ -299	-676/ -306
	Depósito del contrapeso	3,631/ 1647	-1,338/ -607	-1,372/ -622	1,574/ 714	1,574/ 714	1,577/ 715	1,616/ 733
	Contrapeso N° 1; 16,535 lbs/7.5 t (encima del chasis)	15,725/ 7133	3,998/ 1814	4,099/ 1859	1,893/ 859	1,893/ 859	1,897/ 861	1,944/ 882

STERLING CRANE

On-road and off-road driving · Marche route et tout terrain · Traslado por carretera y todoterreno

Cargas por eje

Pluma hacia atrás, apoyada por carro tipo dolly (39.5 ft / 12.05 m m detrás punto de articulación de la pluma)		TOTAL							
		lb/kg	lb/kg	lb/kg	lb/kg	lb/kg	lb/kg	lb/kg	lb/kg
Total	1. Equipamiento estándar + 2. Equipamiento especial + 3. Otros	167,219/ 75849	14,818/ 6721	14,560/ 6604	25,875/ 11737	25,741/ 11676	25,635/ 11628	25,554/ 11591	33,036/ 14985
1. Equipamiento estándar	Ver páginas 118; sin contrapeso	156,340/ 70915	13,139/ 5960	12,846/ 5827	24,076/ 10921	23,941/ 10860	23,832/ 10810	23,714/ 10757	34,792/ 15781
2. Equipamiento especial (selección)	Neumáticos 525/80R25 (20.50 R25) en lugar de 445/95R25 (16.00 R25)	1,755/ 796	287/ 130	287/ 130	295/ 134	295/ 134	295/ 134	295/ 134	0/ 0
	Dispositivo de enganche para remolque, incluyendo los acoplamientos para iluminación y frenos	76/ 34	-28/ -13	-64/ -29	33/ 15	33/ 15	33/ 15	34/ 15	0/ 0
	Caja de herramientas en la parte trasera (sin caja para maderos)	192/ 87	-72/ -33	-74/ -34	84/ 38	84/ 38	84/ 38	86/ 39	0/ 0
	Torno auxiliar incluyendo el cable	6,353/ 2881	1,582/ 718	1,622/ 736	781/ 354	781/ 354	783/ 355	802/ 364	0/ 0
	Tambor de manguera para alargamiento de pluma hidráulico (desmontable)	705/ 320	33/ 15	34/ 15	98/ 45	98/ 45	98/ 45	101/ 46	244/ 111
	Rodillo antepuesto	248/ 113	-4/ -2	-4/ -2	-12/ -5	-12/ -5	-12/ -5	-12/ -5	303/ 138
	Motón 13.8 US t / 12.5 t (suspendido desde la pluma principal)	904/ 410	-17/ -8	-17/ -8	-51/ -23	-51/ -23	-51/ -23	-53/ -24	1,145/ 519
3. Otros	Conductor	225/ 102	162/ 73	165/ 75	-25/ -11	-25/ -11	-26/ -12	-26/ 12	0/ 0
	Combustible en el chasis	1,138/ 516	-258/ -117	-265/ -120	412/ 187	412/ 187	413/ 187	423/ 192	0/ 0
	Combustible en la superestructura	436/ 198	-27/ -12	-27/ -12	122/ 55	122/ 55	122/ 55	125/ 57	0/ 0
Pesos adicionales	Motón 44.1 US t / 40 t (suspendido desde la pluma principal)	1,323/ 600	-23/ -10	-23/ -11	-69/ -31	-69/ -31	-69/ -31	-71/ -32	1,647/ 747
	Motón 110.2 US t / 100 t (suspendido desde la pluma principal)	3,417/ 1550	-59/ -27	-61/ -28	-178/ -81	-178/ -81	-178/ -81	-183/ -83	4,254/ 1929
	Motón 176.4 US t / 160 t (suspendido desde la pluma principal)	3,968/ 1800	-69/ -31	-70/ -32	-207/ -94	-207/ -94	-207/ -94	-212/ -96	4,940/ 2241
	Depósito del contrapeso	3,631/ 1647	899/ 408	921/ 418	449/ 204	449/ 204	450/ 204	462/ 209	0/ 0
	Contrapeso N° 1; 16,535 lbs/7.5 t (encima del chasis)	15,725/ 7133	3,998/ 1814	4,099/ 1859	1,893/ 859	1,893/ 859	1,897/ 861	1,944/ 882	0/ 0

STERLING CRANE

On-road and off-road driving · Marche route et tout terrain · Traslado por carretera y todoterreno

Cargas por eje

Pluma dirigida hacia delante		TOTAL						
		lb/kg	lb/kg	lb/kg	lb/kg	lb/kg	lb/kg	lb/kg
Total	1. Equipamiento estándar + 2. Equipamiento especial + 3. Otros	167,219/ 75849	23,812/ 10801	23,780/ 10786	30,050/ 13631	29,916/ 13570	29,819/ 13526	29,842/ 13536
1. Equipamiento estándar	Ver páginas 118; sin contrapeso	156,340/ 70915	26,026/ 11805	26,057/ 11819	26,234/ 11900	26,099/ 11838	25,995/ 11791	25,930/ 11762
2. Equipamiento especial (selección)	Neumáticos 525/80R25 (20.50 R25) en lugar de 445/95R25 (16.00 R25)	1,755/ 796	287/ 130	287/ 130	295/ 134	295/ 134	295/ 134	295/ 134
	Dispositivo de enganche para remolque, incluyendo los acoplamientos para iluminación y frenos	76/ 34	-28/ -13	-28/ -13	33/ 15	33/ 15	33/ 15	34/ 15
	Caja de herramientas en la parte trasera (sin caja para maderos)	192/ 87	-72/ -33	-74/ -34	84/ 38	84/ 38	84/ 38	86/ 39
	Torno auxiliar incluyendo el cable	6,353/ 2881	-2,351/ -1066	-2,410/ -1093	2,758/ 1251	2,758/ 1251	2,764/ 1254	2,833/ 1285
	Tambor de manguera para alargamiento de pluma hidráulico (desmontable)	705/ 320	72/ 33	74/ 34	139/ 63	139/ 63	139/ 63	143/ 65
	Rodillo antepuesto	248/ 113	211/ 96	216/ 98	-44/ -20	-44/ -20	-45/ -20	-46/ -21
	Motón 13.8 US t / 12.5 t (suspendido desde la pluma principal)	904/ 410	716/ 325	734/ 333	-135/ -61	-135/ -61	-136/ -62	-139/ -63
3. Otros	Conductor	225/ 102	162/ 73	165/ 75	-25/ -11	-25/ -11	-26/ -12	-26/ 12
	Combustible en el chasis	1,138/ 516	-258/ -117	-265/ -120	412/ 187	412/ 187	413/ 187	423/ 192
	Combustible en la superestructura	436/ 198	-26/ -12	-27/ -12	121/ 55	121/ 55	122/ 55	125/ 56
Pesos adicionales	Motón 44.1 US t / 40 t (suspendido desde la pluma principal)	1,323/ 600	1,080/ 490	1,107/ 502	-215/ -97	-215/ -97	-215/ -98	-220/ -100
	Motón 110.2 US t / 100 t (suspendido desde la pluma principal)	3,417/ 1550	2,802/ 1271	2,873/ 1303	-560/ -254	-560/ -254	-562/ -255	-575/ -261
	Motón 176.4 US t / 160 t (suspendido desde la pluma principal)	3,968/ 1800	3,268/ 1482	3,350/ 1520	-658/ -298	-658/ -298	-659/ -299	-676/ -306
	Depósito del contrapeso	3,631/ 1647	-1,338/ -607	-1,372/ -622	1,574/ 714	1,574/ 714	1,577/ 715	1,616/ 733
	Contrapeso N° 1; 16,535 lbs/7.5 t (encima del chasis)	15,725/ 7133	3,998/ 1814	4,099/ 1859	1,893/ 859	1,893/ 859	1,897/ 861	1,944/ 882