



LIFTING CHARTS - All Terrain Cranes

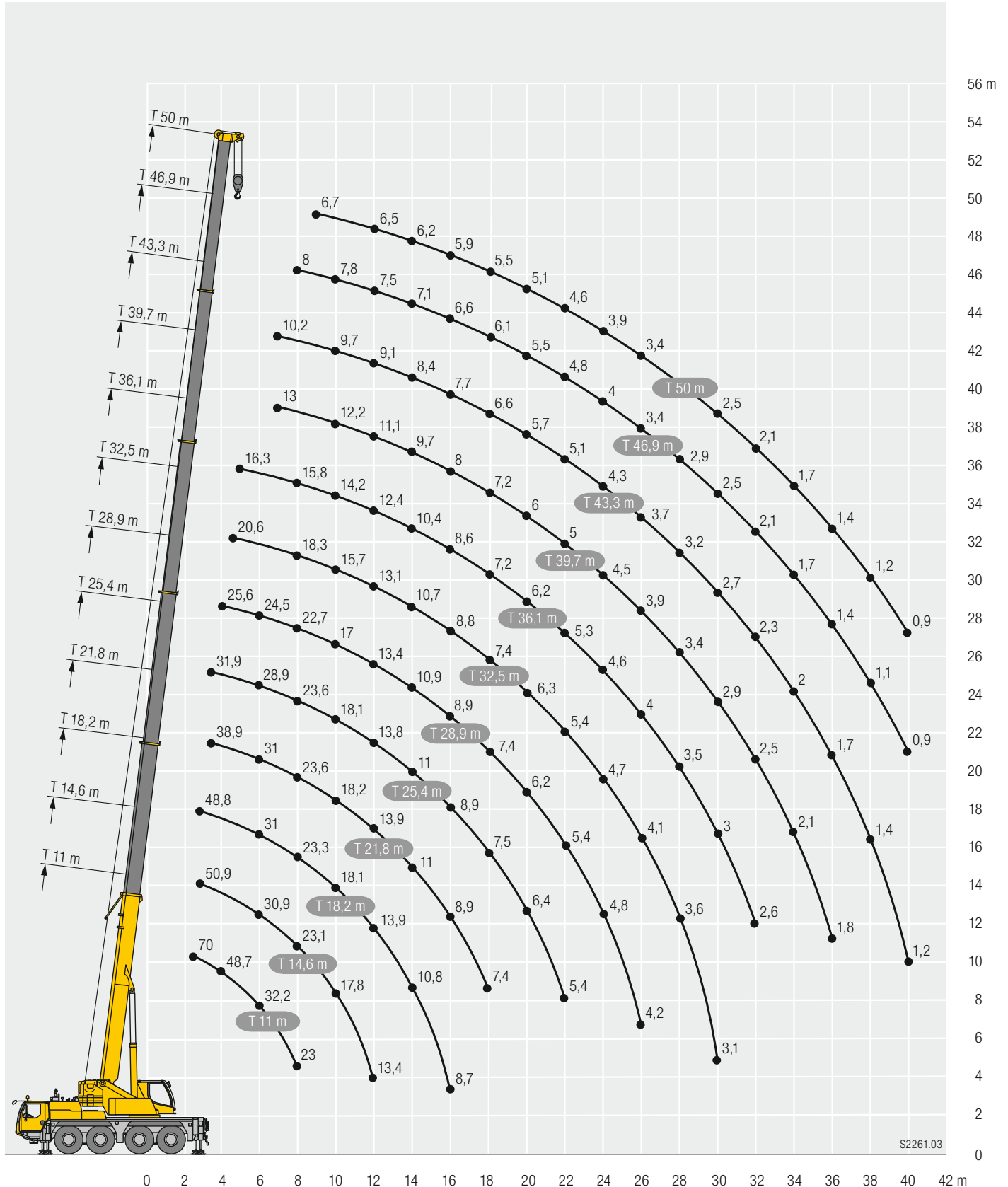
LIEBHERR MODEL LTM 1070-4.2 - 80 TON CAPACITY

Hubhöhen / Lifting heights

Hauteurs de levage / Altezze di sollevamento

Alturas de elevación / Высота подъема

T



S2261.03

Traglasten / Lifting capacities

Forces de levage / Portate

Tablas de carga / Грузоподъемность

T



	11 m	14,6 m	18,2 m	21,8 m	25,4 m	28,9 m	32,5 m	36,1 m	39,7 m	43,3 m	46,9 m	50 m		
2,5	70												2,5	
3	61,4	51,1	50,9	48,8									3	
3,5	54,3	46,4	46,3	46,5	38,9	31,9							3,5	
4	48,7	42,4	42,4	42,5	38,1	31,4	25,6						4	
4,5	44	38,9	38,9	39,1	37,4	31	25,3	20,6					4,5	
5	39,3	35,7	35,8	35,9	35,6	30,4	25,1	20,5	16,3				5	
6	32,2	30,5	30,9	31	31	28,9	24,5	20,1	16,1				6	
7	27,1	26,3	26,7	26,9	26,9	27,2	24	19,6	16	13	10,2		7	
8	23	22,6	23,1	23,3	23,6	23,6	22,7	18,3	15,8	12,8	10,1	8	8	
9			20,4	20,4	20,8	20,7	19,6	17	15,1	12,6	9,9	7,9	6,7	9
10		17,8	18,1	18,2	18,1	17	15,7	14,2	12,2	9,7	7,8	6,6	6,6	10
12		13,4	13,9	13,9	13,8	13,4	13,1	12,4	11,1	9,1	7,5	6,5	6,5	12
14			10,8	11	11	10,9	10,7	10,4	9,7	8,4	7,1	6,2	6,2	14
16			8,7	8,9	8,9	8,9	8,8	8,6	8	7,7	6,6	5,9	5,9	16
18				7,4	7,5	7,4	7,4	7,2	7,2	6,6	6,1	5,5	5,5	18
20					6,4	6,2	6,3	6,2	6	5,7	5,5	5,1	5,1	20
22					5,4	5,4	5,4	5,3	5	5,1	4,8	4,6	4,6	22
24						4,8	4,7	4,6	4,5	4,3	4	3,9	3,9	24
26						4,2	4,1	4	3,9	3,7	3,4	3,4	3,4	26
28							3,6	3,5	3,4	3,2	2,9	2,9	2,9	28
30							3,1	3	2,9	2,7	2,5	2,5	2,5	30
32								2,6	2,5	2,3	2,1	2,1	2,1	32
34									2,1	2	1,7	1,7	1,7	34
36									1,8	1,7	1,4	1,4	1,4	36
38										1,4	1,1	1,2	1,2	38
40										1,2	0,9	0,9	0,9	40

* nach hinten · over rear · en arrière · sul posteriore · hacia atrás · стрела повернута назад

t_189_00002_00_002 / 00024_00_002



	11 m	14,6 m	18,2 m	21,8 m	25,4 m	28,9 m	32,5 m	36,1 m	39,7 m	43,3 m	46,9 m	50 m	
3	51,1	50,9	48,8										3
3,5	46,4	46,3	46,5	38,9	31,9								3,5
4	42,4	42,4	42,5	38,1	31,4	25,6							4
4,5	38,9	38,9	39,1	37,4	31	25,3	20,6						4,5
5	35,7	35,8	35,9	35,6	30,4	25,1	20,5	16,3					5
6	30,5	30,9	31	31	28,9	24,5	20,1	16,1					6
7	26,3	26,7	26,9	26,9	27,2	24	19,6	16	13	10,2			7
8	22,6	23,1	23,3	23,6	23,6	23,1	18,3	15,8	12,8	10,1	8		8
9		20,4	20,4	20,8	20,7	20,5	17	15,1	12,6	9,9	7,9	6,7	9
10		18	18,3	18,4	18,3	18	15,8	14,2	12,2	9,7	7,8	6,6	10
12		14,1	14,5	14,6	14,5	14,3	13,8	12,6	11,1	9,1	7,5	6,5	12
14			11,5	11,5	11,6	11,3	11,4	10,9	10	8,4	7,1	6,2	14
16			9,2	9,5	9,5	9,6	9,3	9,3	8,8	7,7	6,6	5,9	16
18				8	8	8	7,8	7,7	7,4	7,1	6,1	5,5	18
20					6,9	6,8	6,7	6,5	6,6	6,3	5,6	5,1	20
22					5,9	5,8	5,8	5,7	5,5	5,2	5,2	4,7	22
24						5	5,1	4,9	4,8	4,8	4,5	4,4	24
26						4,5	4,4	4,3	4,2	4,2	3,9	3,9	26
28							3,9	3,9	3,8	3,6	3,4	3,3	28
30							3,5	3,4	3,3	3,1	2,9	2,9	30
32								3	2,9	2,7	2,5	2,5	32
34									2,5	2,3	2,1	2,1	34
36									2,2	2	1,8	1,8	36
38										1,7	1,5	1,5	38
40										1,5	1,2	1,2	40
42											1	1	42
44											0,8	0,8	44

t_189_00004_00_002

Traglasten / Lifting capacities

Forces de levage / Portate

Tablas de carga / Грузоподъемность

T



	11 m	14,6 m	18,2 m	21,8 m	25,4 m	28,9 m	32,5 m	36,1 m	39,7 m	43,3 m	46,9 m	50 m		
3	50,9	50,8	48,8										3	
3,5	46,1	46,1	46,3	38,9	31,9								3,5	
4	42,1	42,1	42,3	38,1	31,4	25,6							4	
4,5	38,4	38,4	38,6	37,3	31	25,3	20,6						4,5	
5	35,2	35,4	35,4	35,2	30,4	25,1	20,5	16,3					5	
6	29,9	30,4	30,6	30,5	28,9	24,5	20,1	16,1					6	
7	25,4	25,8	26	26	25,3	23,3	19,6	16	13	10,2			7	
8	21,5	22,2	22,3	22,4	21,1	19,7	18,1	15,8	12,8	10,1	8		8	
9		19	19,4	18,9	17,9	17	16,4	15	12,6	9,9	7,9	6,7	9	
10		15,8	16,3	16,3	15,5	14,9	14,3	13,6	12,2	9,7	7,8	6,6	10	
12		11,5	12	12,2	12,1	11,9	11,4	10,9	10,1	9,1	7,5	6,5	12	
14			9,2	9,5	9,7	9,5	9,2	8,7	8,6	8	7,1	6,2	14	
16			7,4	7,7	7,8	7,6	7,7	7,5	7,1	6,8	6,4	5,9	16	
18				6,4	6,4	6,4	6,4	6,2	6	5,8	5,4	5,2	18	
20					5,4	5,5	5,4	5,3	5,1	4,9	4,5	4,3	20	
22					4,5	4,7	4,6	4,5	4,3	4,1	3,8	3,6	22	
24						4	3,9	3,9	3,7	3,5	3,1	3	24	
26							3,4	3,3	3,1	2,9	2,6	2,5	26	
28								2,8	2,8	2,6	2,5	2,2	2,1	28
30								2,4	2,4	2,2	2	1,8	1,7	30
32									2	1,8	1,7	1,4	1,4	32
34										1,5	1,4	1,1	1,1	34
36										1,3	1,1	0,8	0,8	36
38											0,8			38

t_189_00032_00_002



	11 m	14,6 m	18,2 m	21,8 m	25,4 m	28,9 m	32,5 m	36,1 m	39,7 m	43,3 m	46,9 m	50 m		
3	50,9	50,8	48,8										3	
3,5	46,1	46,1	46,3	38,9	31,9								3,5	
4	42,1	42,1	42,3	38,1	31,4	25,6							4	
4,5	38,4	38,4	38,6	37,3	31	25,3	20,6						4,5	
5	35,2	35,4	35,4	35,2	30,4	25,1	20,5	16,3					5	
6	29,9	30,4	30,6	30,5	28,9	24,5	20,1	16,1					6	
7	25,4	25,8	26	26	26,3	24	19,6	16	13	10,2			7	
8	21,5	22,3	22,4	22,8	22,4	21	18,3	15,8	12,8	10,1	8		8	
9		19,3	19,7	19,8	19,2	18,1	16,9	15,1	12,6	9,9	7,9	6,7	9	
10		16,7	17,2	17,2	16,8	16	15,5	14,2	12,2	9,7	7,8	6,6	10	
12		12,4	12,9	12,9	13	12,9	12,4	11,8	11	9,1	7,5	6,5	12	
14			10	10,3	10,2	10,3	10,1	9,7	9,1	8,4	7,1	6,2	14	
16			8,2	8,3	8,5	8,4	8,2	8	7,9	7,3	6,6	5,9	16	
18				7	7,1	6,9	6,9	6,9	6,7	6,2	6	5,5	18	
20					6	5,9	6	5,8	5,6	5,5	5,1	4,9	20	
22					5,1	5,2	5,1	5	4,9	4,7	4,3	4,2	22	
24						4,5	4,4	4,4	4,2	4	3,7	3,5	24	
26							3,9	3,8	3,8	3,6	3,4	3,1	3	26
28								3,3	3,3	3,1	2,9	2,6	2,5	28
30								2,9	2,8	2,7	2,5	2,2	2,1	30
32									2,4	2,3	2,1	1,9	1,8	32
34										1,9	1,8	1,5	1,5	34
36										1,6	1,5	1,2	1,2	36
38											1,2	0,9	0,9	38
40											1			40

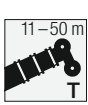
t_189_00012_00_002

Traglasten / Lifting capacities

Forces de levage / Portate

Tablas de carga / Грузоподъемность

T



EN

	11 m	14,6 m	18,2 m	21,8 m	25,4 m	28,9 m	32,5 m	36,1 m	39,7 m	43,3 m	46,9 m	50 m	
3	50,8	50,7	48,8										3
3,5	46,1	46	46,2	38,9	31,9								3,5
4	42	41,9	42,1	38,1	31,4	25,6							4
4,5	38,2	38,2	38,4	37,2	31	25,3	20,6						4,5
5	35	35,2	35,2	35	30,4	25,1	20,5	16,3					5
6	29,6	30,1	30,2	30,2	28,8	24,5	20,1	16,1					6
7	24,9	25,5	25,7	25,5	23,8	22,2	19,6	16	13	10,2			7
8	20,9	21,8	21,7	21,1	19,9	18,5	17,7	15,8	12,8	10,1	8		8
9		17,9	18,4	17,8	16,9	16,1	15,4	14,5	12,6	9,9	7,9	6,7	9
10		14,9	15,3	15,4	14,9	14,3	13,6	13	12	9,7	7,8	6,6	10
12		10,8	11,2	11,5	11,4	11,3	10,6	10,1	9,7	9,1	7,5	6,5	12
14			8,7	8,9	9,1	8,9	8,8	8,5	8	7,4	7,1	6,2	14
16			6,9	7,3	7,3	7,2	7,3	7	6,7	6,5	6	5,8	16
18				6	6	6,1	6	6	5,7	5,4	4,9	4,8	18
20					5	5,1	5	4,9	4,7	4,5	4,1	3,9	20
22					4,2	4,3	4,2	4,2	4	3,8	3,4	3,3	22
24						3,7	3,6	3,5	3,3	3,1	2,8	2,7	24
26						3,1	3	3	2,8	2,6	2,3	2,2	26
28							2,6	2,5	2,4	2,2	1,9	1,8	28
30							2,2	2,1	1,9	1,8	1,5	1,5	30
32								1,8	1,6	1,4	1,2	1,1	32
34									1,3	1,2	0,8	0,8	34
36									1,1	0,8			36

t_189_30061_00_000



EN

	11 m	14,6 m	18,2 m	21,8 m	25,4 m	28,9 m	32,5 m	36,1 m	39,7 m	43,3 m	46,9 m	50 m	
3	50,8	50,7	48,8										3
3,5	46,1	46	46,2	38,9	31,9								3,5
4	42	41,9	42,1	38,1	31,4	25,6							4
4,5	38,2	38,2	38,4	37,2	31	25,3	20,6						4,5
5	35	35,2	35,2	35	30,4	25,1	20,5	16,3					5
6	29,6	30,1	30,2	30,2	28,9	24,5	20,1	16,1					6
7	24,9	25,5	25,7	26	25,3	23,4	19,6	16	13	10,2			7
8	21	21,8	21,9	22,4	21,3	20	18,3	15,8	12,8	10,1	8		8
9		18,8	19,2	19,2	18,2	17,3	16,6	15,1	12,6	9,9	7,9	6,7	9
10		15,9	16,4	16,5	15,9	15,1	14,7	13,8	12,2	9,7	7,8	6,6	10
12		11,8	12,2	12,4	12,4	12,3	11,7	11,3	10,5	9,1	7,5	6,5	12
14			9,5	9,8	9,9	9,8	9,5	9,1	8,7	8,2	7,1	6,2	14
16			7,7	7,9	8,1	7,9	7,9	7,8	7,4	6,8	6,6	5,9	16
18				6,7	6,7	6,6	6,7	6,5	6,2	6,1	5,6	5,4	18
20					5,6	5,7	5,6	5,6	5,4	5,1	4,7	4,5	20
22					4,8	4,9	4,8	4,8	4,6	4,3	3,9	3,8	22
24						4,2	4,2	4,1	3,9	3,7	3,3	3,2	24
26						3,7	3,6	3,5	3,3	3,1	2,8	2,7	26
28							3,1	3	2,8	2,7	2,3	2,2	28
30							2,6	2,6	2,4	2,2	1,9	1,9	30
32								2,2	2	1,9	1,6	1,5	32
34									1,7	1,5	1,3	1,2	34
36									1,4	1,2	1	0,9	36
38										1			38
40										0,8			40

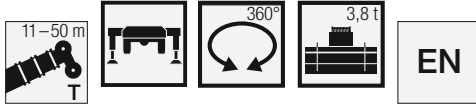
t_189_30023_00_000

Traglasten / Lifting capacities

Forces de levage / Portate

Tablas de carga / Грузоподъемность

T



	11 m	14,6 m	18,2 m	21,8 m	25,4 m	28,9 m	32,5 m	36,1 m	39,7 m	43,3 m	46,9 m	50 m	
3	50,5	50,4	48,8										3
3,5	45,5	45,5	45,7	38,9	31,9								3,5
4	41,1	41,1	41,3	38,1	31,4	25,6							4
4,5	37,4	37,4	37,6	36	31	25,3	20,6						4,5
5	34	34,4	34,5	31,7	29,7	25,1	20,5	16,3					5
6	27,2	27,6	26,3	24,9	23,1	21,3	19,6	16,1					6
7	21,4	21,8	21	19,9	18,8	17,9	16,6	15,4	13	10,2			7
8	16,2	17,3	17,1	16,3	15,7	15,1	14,1	13,3	12,3	10,1	8		8
9		13,8	14,3	14	13,6	12,8	12,3	11,5	10,9	9,9	7,9	6,7	9
10		11,3	11,9	12	11,7	11,2	10,7	10,2	9,6	8,8	7,8	6,6	10
12		8,1	8,5	9	9	8,8	8,4	8,1	7,7	7,2	6,7	6,3	12
14			6,5	6,9	7	7	6,7	6,5	6,1	5,7	5,2	5,1	14
16			5,1	5,4	5,5	5,5	5,5	5,2	4,9	4,6	4,1	4	16
18				4,4	4,4	4,4	4,4	4,3	4	3,7	3,3	3,2	18
20					3,6	3,6	3,6	3,5	3,2	3	2,6	2,5	20
22					2,9	3	2,9	2,8	2,6	2,4	2	1,9	22
24						2,5	2,4	2,3	2,1	1,9	1,5	1,5	24
26						2	1,9	1,8	1,7	1,5	1	0,9	26
28							1,5	1,5	1,3	1			28
30							1,2	1,1	0,9				30
32								0,8					32

t_189_30075_00_000



	11 m	14,6 m	18,2 m	21,8 m	25,4 m	28,9 m	32,5 m	36,1 m	39,7 m	43,3 m	46,9 m	50 m	
3	50,5	50,4	48,8										3
3,5	45,5	45,5	45,7	38,9	31,9								3,5
4	41,1	41,1	41,3	38,1	31,4	25,6							4
4,5	37,4	37,4	37,6	36,7	31	25,3	20,6						4,5
5	34	34,4	34,7	33,4	30,3	25,1	20,5	16,3					5
6	27,2	27,9	28	27	25,2	23,4	20,1	16,1					6
7	22,4	23,3	23,1	21,9	20,6	19,4	18,3	15,9	13	10,2			7
8	17,8	18,9	19,1	18,3	17,3	16,7	15,6	14,7	12,8	10,1	8		8
9		15,3	15,8	15,5	14,9	14,3	13,4	12,6	11,7	9,9	7,9	6,7	9
10		12,8	13,2	13,5	12,8	12,4	11,8	10,9	10,5	9,6	7,8	6,6	10
12		9,3	9,8	10	10,2	9,6	9,4	8,8	8,3	8	7,4	6,5	12
14			7,5	7,9	7,9	7,8	7,5	7,3	6,9	6,5	5,9	5,8	14
16			5,9	6,3	6,3	6,4	6,2	6	5,6	5,2	4,7	4,6	16
18				5,1	5,1	5,1	5,1	4,9	4,6	4,3	3,8	3,7	18
20					4,2	4,2	4,2	4,1	3,8	3,5	3,1	3	20
22					3,5	3,6	3,5	3,4	3,1	2,9	2,5	2,4	22
24						3	2,9	2,8	2,6	2,3	2	1,9	24
26						2,5	2,4	2,3	2,1	1,9	1,5	1,5	26
28							2	1,9	1,7	1,5	1,1	1	28
30							1,6	1,5	1,4	1,2			30
32								1,2	1	0,8			32

t_189_30037_00_000

Traglasten / Lifting capacities

Forces de levage / Portate

Tablas de carga / Грузоподъемность

T



	11 m		14,6 m		18,2 m								
	3	3,5	4	4,5	5	6		7	8	9	10	12	14
3	15,6	13,9	12,4	11,2	10,1	8,3	6,9	5,6	5,2	4,3	3	2,4	1,8
3,5	16,1	14,4	13	11,7	10,7	8,9	7,5	6,4	5,7	4,7	3,4	2,4	1,8
4	16,3	14,7	13,2	12	10,9	9,2	7,8	6,7	5,7	4,7	3,4	2,4	1,8
4,5	16,3	14,7	13,2	12	10,9	9,2	7,8	6,7	5,7	4,7	3,4	2,4	1,8
5	16,3	14,7	13,2	12	10,9	9,2	7,8	6,7	5,7	4,7	3,4	2,4	1,8
6	16,3	14,7	13,2	12	10,9	9,2	7,8	6,7	5,7	4,7	3,4	2,4	1,8
7	16,3	14,7	13,2	12	10,9	9,2	7,8	6,7	5,7	4,7	3,4	2,4	1,8
8	16,3	14,7	13,2	12	10,9	9,2	7,8	6,7	5,7	4,7	3,4	2,4	1,8
9	16,3	14,7	13,2	12	10,9	9,2	7,8	6,7	5,7	4,7	3,4	2,4	1,8
10	16,3	14,7	13,2	12	10,9	9,2	7,8	6,7	5,7	4,7	3,4	2,4	1,8
12	16,3	14,7	13,2	12	10,9	9,2	7,8	6,7	5,7	4,7	3,4	2,4	1,8
14	16,3	14,7	13,2	12	10,9	9,2	7,8	6,7	5,7	4,7	3,4	2,4	1,8
16	16,3	14,7	13,2	12	10,9	9,2	7,8	6,7	5,7	4,7	3,4	2,4	1,8

0° = nach hinten · over rear · en arrière · sul posteriore · hacia atrás · стрела повернута назад

t_189_00312_00_002



	11 m		14,6 m		18,2 m		
	6,9 t	5,7 t	6,9 t	5,7 t	6,9 t	5,7 t	
3	11,6	9,2	10,1	10,2	9,7	3	
3,5	10,2	9,2	10,1	10,2	9,7	3,5	
4	8,3	7,5	8,2	8,4	8,3	4	
4,5	6,8	6,1	7,4	7	7,3	4,5	
5	5,6	4,7	6,5	5,9	6,9	5	
6	3,5	2,8	4,7	3,9	5,1	6	
7	2,2	1,8	3,2	2,5	3,8	7	
8	1,4	1,1	2,1	1,7	2,7	8	
9			1,5	1,2	1,9	9	
10			1		1,4	10	

t_189_00327_00_002 / 00328_00_002

STERLING CRANE

Traglasten / Lifting capacities

Forces de levage / Portate

Tablas de carga / Грузоподъемность

**TK/
TNZK**



	11 m				14,6 m				18,2 m				21,8 m				25,4 m				28,9 m				
	9,5 m				9,5 m				9,5 m				9,5 m				9,5 m								
	0°	20°	40°	60°	0°	20°	40°	60°	0°	20°	40°	60°	0°	20°	40°	60°	0°	20°	40°	60°	0°	20°	40°	60°	
3	11,4				11,4				11,4				11,4				11,4				11,4				3
3,5	11,4				11,4				11,4				11,4				11,4				11,4				3,5
4	11,4	9,4			11,4				11,4				11,4				11,4				11,4				4
4,5	11,4	9,1			11,4	9,4			11,4				11,4				11,4				11,4				4,5
5	11,4	8,7			11,4	9,1			11,4	9,2			11,4				11,4				11,4				5
6	11,3	8,1			11,4	8,5			11,4	8,7			11,4	8,7			11,4	8,7			11,4				6
7	10,8	7,6	6,2		11,4	8	6,3		11,4	8,2			11,4	8,2			11,4	8,3			11,2	8			7
8	10,1	7,1	5,9	4,8	11,1	7,5	6,1		11,4	7,8	6,1		11,2	7,9	6,1		11,4	8			11	7,7			8
9	9,4	6,7	5,7	4,7	10,5	7,2	5,9	4,7	11,3	7,5	6	4,8	11	7,5	6		11,2	7,7	6		10,8	7,5			9
10	8,7	6,4	5,4	4,5	9,9	6,8	5,7	4,6	10,8	7,1	5,8	4,7	10,7	7,2	5,8	4,7	10,9	7,4	5,9	4,7	10,6	7,2	5,7		10
12	7	5,8	5,1	4,4	8,6	6,3	5,3	4,5	9,6	6,6	5,4	4,5	10	6,8	5,5	4,6	10,2	6,9	5,5	4,6	9,9	6,8	5,4	4,6	12
14	5,8	5,3	4,8	4,4	7,3	5,8	5	4,4	8,4	6,2	5,2	4,4	8,9	6,4	5,2	4,4	9,4	6,5	5,3	4,5	9,2	6,5	5,3	4,5	14
16	4,9	5	4,7	4,4	6,1	5,3	4,8	4,4	7,3	5,8	5	4,4	8	6	5,1	4,4	8,3	6,1	5,1	4,4	8,3	6,2	5,1	4,4	16
18	4,3	4,8			5,2	5,1	4,7	4,4	6,3	5,4	4,8	4,4	7,1	5,7	4,9	4,4	6,8	5,8	5	4,4	7	5,9	5	4,4	18
20					4,6	4,9	4,7		5,5	5,1	4,7	4,4	5,9	5,4	4,8	4,4	5,6	5,5	4,9	4,4	5,9	5,6	4,9	4,4	20
22									4,9	5	4,7	4,4	5	5,1	4,7	4,4	4,7	5	4,8	4,4	4,9	5,2	4,8	4,4	22
24									4,4	4,5	4,5		4,2	4,4	4,5	4,3	3,9	4,2	4,3	4,3	4,1	4,4	4,6	4,4	24
26													3,6	3,7	3,8	3,6	3,2	3,4	3,6	3,6	3,5	3,7	3,9	4	26
28													3	3,1			2,6	2,8	2,9	2,8	2,9	3,1	3,3	3,3	28
30																	2,2	2,3	2,3		2,4	2,6	2,7	2,7	30
32																	1,8	1,9			2	2,2	2,2	2,1	32
34																					1,7	1,8	1,8		34
36																					1,4	1,4			36

t_189_00064_00_000 / 00072_00_000 / 00080_00_000 / 00088_00_000 / 00256_00_000



	32,5 m				36,1 m				39,7 m				43,3 m				46,9 m				50 m				
	9,5 m				9,5 m				9,5 m				9,5 m				9,5 m								
	0°	20°	40°	60°	0°	20°	40°	60°	0°	20°	40°	60°	0°	20°	40°	60°	0°	20°	40°	60°	0°	20°	40°	60°	
4,5	11																								4,5
5	10,9				8																				5
6	10,7				7,9				6,9																6
7	10,5				7,7				6,8				4,7				4,2								7
8	10,3	7,5			7,5				6,6				4,7				4,2				3,6				8
9	10,1	7,3			7,3	6,5			6,5				4,7				4,2				3,5				9
10	9,9	7,1	5,7		7,2	6,4			6,3	5,6			4,7	4,2			4,1				3,5				10
12	9,4	6,8	5,5	4,6	6,9	6,2	5,4		6,1	5,5	5,1		4,5	4,1			4,1	3,7			3,4	3,2			12
14	8,9	6,5	5,2	4,5	6,5	5,8	5,2	4,4	5,8	5,3	5	4,4	4,4	4,1	4		4	3,7	3,6		3,4	3,1			14
16	7,7	6,2	5,1	4,4	6,1	5,4	5	4,4	5,6	5,2	4,9	4,4	4,2	3,9	4	4	3,8	3,6	3,6	3,7	3,3	3,1	3		16
18	6,4	6	5	4,4	5,6	5,1	4,7	4,3	5,3	4,9	4,6	4,4	4	3,8	3,8	3,8	3,7	3,6	3,5	3,7	3,2	3,1	3	3,1	18
20	5,4	5,7	4,9	4,4	5,2	4,7	4,5	4,3	5	4,7	4,4	4,3	3,8	3,6	3,6	3,6	3,6	3,5	3,4	3,5	3,1	3,1	3	3,1	20
22	4,7	4,9	4,8	4,3	4,7	4,5	4,3	4,2	4,3	4,5	4,2	4,2	3,5	3,4	3,4	3,4	3,4	3,4	3,3	3,3	3	3	2,9	3	22
24	4,3	4,1	4,4	4,3	4,1	4,2	4,1	4,1	3,6	4,1	4	4,1	3,3	3,2	3,2	3,2	3,2	3,2	3,1	3,2	2,9	2,9	2,8	2,9	24
26	3,7	3,9	3,8	3,9	3,4	3,7	3,9	3,9	3,1	3,4	3,7	3,8	3,1	3	3	3	3	3	3	3	2,8	2,8	2,7	2,8	26
28	3,1	3,3	3,5	3,6	2,9	3,1	3,4	3,4	2,8	2,9	3,1	3,2	2,9	2,9	2,9	2,9	2,5	2,8	2,8	2,9	2,4	2,6	2,6	2,6	28
30	2,6	2,8	3	3	2,4	2,6	2,8	2,9	2,6	2,6	2,6	2,7	2,4	2,7	2,7	2,7	2,1	2,3	2,6	2,7	2	2,3	2,5	2,5	30
32	2,2	2,4	2,5	2,5	2	2,2	2,4	2,4	2,2	2,4	2,5	2,5	2	2,3	2,4	2,5	1,7	2	2,1	2,2	1,6	1,9	2,1	2,2	32
34	1,9	2	2,1	2	1,7	1,8	2	1,9	1,9	2,1	2,2	2,2	1,7	1,9	2	2,1	1,4	1,6	1,8	1,8	1,3	1,5	1,7	1,8	34
36	1,6	1,7	1,7	1,6	1,3	1,5	1,6	1,5	1,6	1,7	1,8	1,8	1,4	1,6	1,7	1,7	1,1	1,3	1,4	1,5	1	1,2	1,4	1,4	36
38	1,3	1,4	1,3		1,1	1,2	1,3	1,2	1,3	1,4	1,5	1,4	1,1	1,3	1,4	1,4	0,8	1	1,1	1,2	0,8	1	1,1	1,1	38
40					0,8	0,9	0,9	0,8	1	1,2	1,2	1,1	0,9	1	1,1	1	0,6	0,8	0,9	0,9		0,7	0,8	0,8	40
42					0,6	0,7	0,6		0,8	0,9	0,9	0,8	0,6	0,8	0,8	0,8				0,6					42
44					0,6	0,7	0,7		0,6	0,7	0,7														44

t_189_00064_00_000 / 00072_00_000 / 00080_00_000 / 00088_00_000 / 00256_00_000

Traglasten / Lifting capacities

Forces de levage / Portate

Tablas de carga / Грузоподъемность

**TK/
TNZK**



	11 m				14,6 m				18,2 m				21,8 m				25,4 m				28,9 m							
	16 m				16 m				16 m				16 m				16 m											
	0°	20°	40°	60°	0°	20°	40°	60°	0°	20°	40°	60°	0°	20°	40°	60°	0°	20°	40°	60°	0°	20°	40°	60°	0°	20°	40°	60°
3	7,6				7,6				7,4																			3
3,5	7,4				7,5				7,3				6,9															3,5
4	7,1				7,3				7,2				6,8				6,6							5,5				4
4,5	6,8				7,1				7,1				6,7				6,5						5,5					4,5
5	6,5				6,9				7				6,7				6,5						5,5					5
6	6				6,4				6,6				6,4				6,3						5,5					6
7	5,5	3,9			5,9				6,2				6,1				6,1						5,5					7
8	5,1	3,7			5,5	3,8			5,8	3,9			5,7				5,8						5,4					8
9	4,6	3,5			5,1	3,6			5,5	3,7			5,4	3,7			5,5	3,7					5,2					9
10	4,4	3,3			4,7	3,4			5,1	3,5			5,1	3,5			5,2	3,6					5,1	3,5				10
12	3,9	3	2,5		4,2	3,1	2,6		4,5	3,2	2,6		4,7	3,3			4,8	3,3					4,8	3,3				12
14	3,4	2,8	2,4	2,3	3,8	2,9	2,4		4,1	3	2,5		4,2	3,1	2,5		4,4	3,1	2,5				4,5	3,1	2,5			14
16	3,1	2,5	2,3	2,2	3,4	2,7	2,3	2,2	3,7	2,8	2,4	2,2	3,9	2,9	2,4	2,2	4	2,9	2,4				4,2	2,9	2,4			16
18	2,8	2,4	2,2	2,1	3,1	2,5	2,2	2,2	3,4	2,6	2,3	2,2	3,6	2,7	2,3	2,2	3,8	2,8	2,3	2,2			3,9	2,8	2,3	2,2		18
20	2,5	2,2	2,1	2,1	2,8	2,4	2,2	2,1	3,1	2,5	2,2	2,1	3,3	2,6	2,2	2,1	3,5	2,7	2,2	2,1			3,7	2,7	2,3	2,1		20
22	2,3	2,1	2,1		2,6	2,2	2,1	2,1	2,9	2,4	2,1	2,1	3,1	2,4	2,2	2,1	3,2	2,5	2,2	2,1			3,5	2,6	2,2	2,1		22
24	2,1	2,1			2,4	2,2	2,1	2,1	2,7	2,2	2,1	2,1	2,8	2,3	2,1	2,1	3	2,4	2,1	2,1			3,2	2,5	2,1	2,1		24
26					2,2	2,1	2,1		2,5	2,2	2,1	2,1	2,7	2,2	2,1	2,1	2,8	2,3	2,1	2,1			3,1	2,4	2,1	2,1		26
28					2,1	2,1			2,3	2,1	2,1	2,1	2,5	2,2	2,1	2,1	2,7	2,2	2,1	2,1			2,9	2,3	2,1	2,1		28
30									2,2	2,1	2,1		2,3	2,1	2,1	2,1	2,5	2,2	2	2,1			2,8	2,2	2,1	2,1		30
32													2,2	2,1	2,1		2,2	2,1	2	2,1			2,4	2,2	2	2,1		32
34													2,1	2,1			1,9	2,1	2	2			2,1	2,1	2	2,1		34
36																	1,6	1,8	1,8				1,8	2	2	2		36
38																	1,3	1,4					1,5	1,7	1,7	1,4		38
40																							1,3	1,4	1,3			40
42																							1,1	1,1				42

t_189_00096_00_000 / 00104_00_000 / 00112_00_000 / 00120_00_000 / 00264_00_000



	32,5 m				36,1 m				39,7 m				43,3 m				46,9 m				50 m								
	16 m				16 m				16 m				16 m				16 m				16 m								
	0°	20°	40°	60°	0°	20°	40°	60°	0°	20°	40°	60°	0°	20°	40°	60°	0°	20°	40°	60°	0°	20°	40°	60°	0°	20°			
5	5,1																											5	
6	5,1				4,3																							6	
7	5,1				4,3				4																			7	
8	5,1				4,3				4				3,3										3					8	
9	5				4,3				3,9				3,2										2,9				2,5	9	
10	4,9				4,3				3,9				3,1										2,9				2,5	10	
12	4,7	3,3			4,1	3,1			3,8				3										2,8				2,4	12	
14	4,4	3,1			4	3			3,7	2,9			2,9	2,6									2,7				2,3	14	
16	4,2	3	2,4		3,8	2,9	2,3		3,6	2,8			2,8	2,6									2,6	2,4			2,3	2,1	16
18	4	2,8	2,3	2,2	3,7	2,7	2,3		3,5	2,7	2,3		2,8	2,6	2,2								2,5	2,3			2,2	2	18
20	3,7	2,7	2,3	2,1	3,5	2,6	2,2	2,1	3,4	2,6	2,2	2,1	2,7	2,5	2,2								2,5	2,3	2,1		2,1	2	20
22	3,5	2,6	2,2	2,1	3,4	2,5	2,2	2,1	3,3	2,5	2,2	2,1	2,6	2,4	2,1	2,1							2,4	2,3	2,1	2	2,1	2	22
24	3,3	2,5	2,1	2,1	3,2	2,5	2,1	2,1	3,2	2,5	2,1	2,1	2,6	2,4	2,1	2							2,4	2,3	2,1	2	2,1	2	24
26	3,2	2,4	2,1	2,1	3,1	2,4	2,1	2,1	3,1	2,4	2,1	2,1	2,5	2,3	2,1	2							2,3	2,3	2	2	2	2	26
28	3	2,3	2,1	2,1	3	2,3	2,1	2,1	2,8	2,3	2,1	2,1	2,4	2,2	2	2							2,3	2,2	2	2	2	2	28
30	2,8	2,2	2,1	2,1	2,7	2,2	2,1	2,1	2,4	2,3	2	2,1	2,3	2,2	2	2							2,2	2,2	2	2	1,9	1,9	30
32	2,5	2,2	2	2,1	2,3	2,2	2	2,1	2,2	2,2	2	2,1	2,2	2,1	2	2							1,9	2,1	2	2	1,7	1,9	32
34	2,2	2,1	2	2,1	2	2,1	2	2,1	2,1	2	2	2,1	1,9	2	2	2							1,6	1,9	2	2	1,4	1,8	34
36	1,9	2,1	2	2,1	1,7	2	2	2,1	1,8	1,9	2	2	1,6	1,9	1,9	2							1,3	1,6	1,9	2	1,2	1,5	36
38	1,6	1,8	1,9	1,9	1,4	1,6	1,8	1,8	1,5	1,8	1,9	1,9	1,3	1,6	1,8	1,9							1	1,4	1,6	1,7	0,9	1,3	38
40	1,4	1,5	1,6	1,5	1,1	1,4	1,5	1,5	1,3	1,5	1,7	1,7	1,1	1,4	1,5	1,6							0,8	1,1	1,3	1,4	0,7	1	40
42	1,1	1,3	1,3		0,9	1,1	1,2	1,1	1,1	1,3	1,4	1,4	0,9	1,1	1,3	1,3							0,8	1	1,1		0,8		42
44	1	1	1		0,7	0,9	0,9	0,7	0,9	1	1,1	1,1	0,7	0,9	1	1							0,6	0,8	0,8				44
46	0,8					0,7	0,7		0,7	0,8	0,9	0,8		0,7	0,8	0,7													46
48									0,6	0,7																			48

t_189_00096_00_000 / 00104_00_000 / 00112_00_000 / 00120_00_000 / 00264_00_000

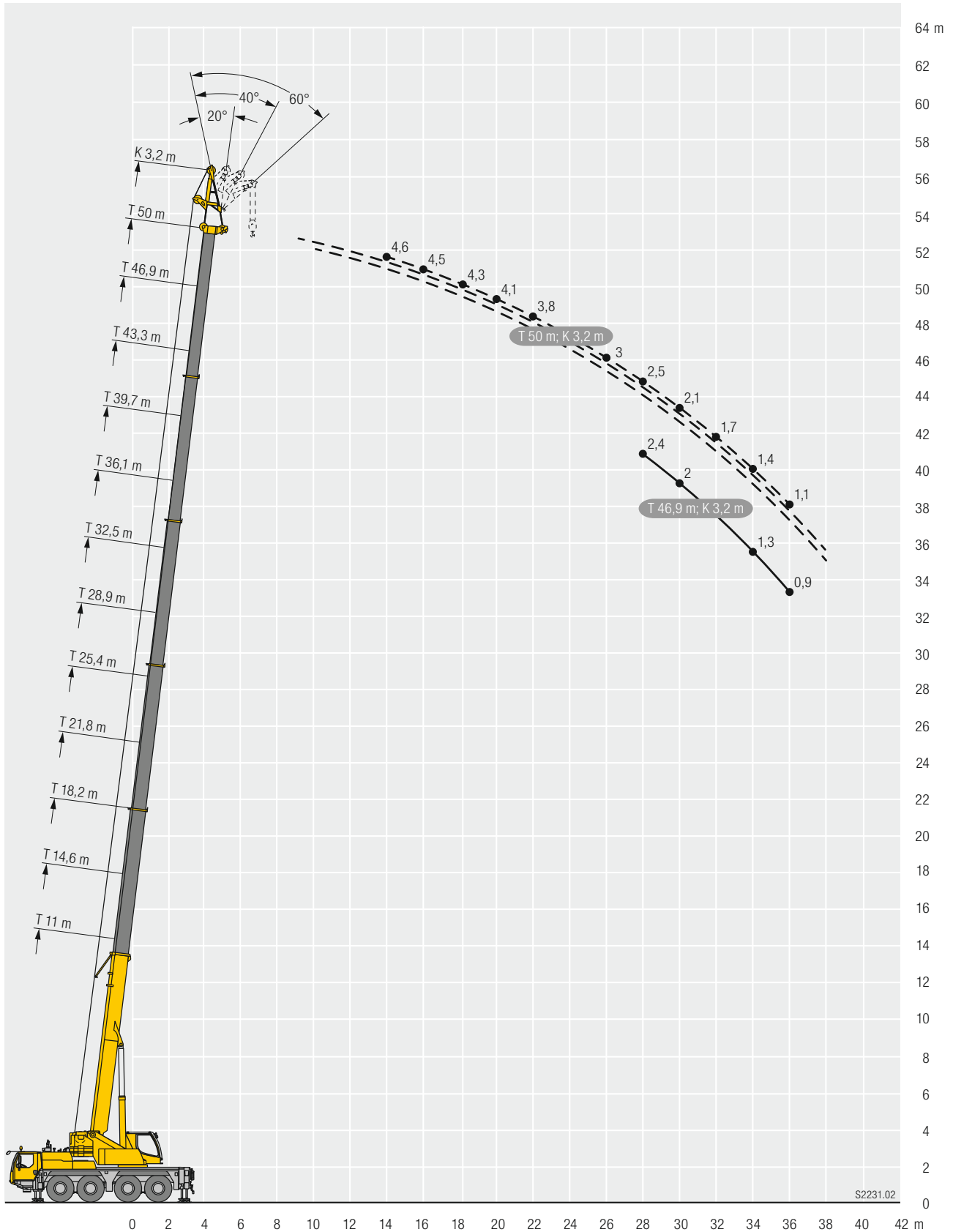
STERLING CRANE

Hubhöhen / Lifting heights

Hauteurs de levage / Altezze di sollevamento

Alturas de elevación / Высота подъема

**THK /
TNZHK**

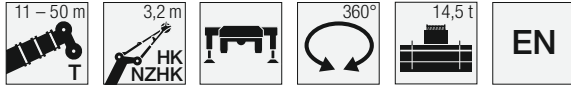


Traglasten / Lifting capacities

Forces de levage / Portate

Tablas de carga / Грузоподъемность

**THK/
TNZHK**



	11 m			14,6 m			18,2 m			21,8 m			25,4 m			28,9 m																			
	3,2 m			3,2 m			3,2 m			3,2 m			3,2 m			3,2 m																			
	0°	20°	40°	60°	0°	20°	40°	60°	0°	20°	40°	60°	0°	20°	40°	60°	0°	20°	40°	60°															
3		31,3	25,9	22,1 / 22*			27,2	22,7			27,5	22,9/22,8*			27,2							3													
3,5		30,5	24,9	21,4			31,9	26,3	22,2			26,7	22,4			26,6	22,3					3,5													
4		29,7	24,1	20,8			31,2	25,4	21,7			26	21,9			26	22,1			24,3		4													
4,5		28,7	23,2	20,3			30,6	24,7	21,2			32	25,4	21,6			25,5	21,8		23,9	21,1	4,5													
5		27,6	22,5	19,8			29,9	24	20,8			31,3	24,7	21,2			25	21,5		23,6	20,8	5													
6		30,5	25,4	21,2	19,1		28,3	22,7	20			29,5	23,6	20,5			29,5	24	20,9	24,7	22,7	20,3	6												
7		26,5	23,5	20	18,4		26,3	21,7	19,4			26,6	22,6	19,9			26,7	23,1	20,3	23,4	21,7	19,8	7												
8		22,9	22	19,2	18,1	23	23,2	20,8	18,8			23,3	21,7	19,4			23,1	22,1	19,8	21,7	20,6	19,4	8												
9		20,1	20,2	18,5	17,8		20,1	20,3	19,9	18,3			20,4	20,3	18,9			20,2	20,5	19,4	18,9	19,2	18,5	9											
10		17,5	17,7	17,7	17,6		17,6	17,8	18	17,8			17,8	18	18			17,6	17,9	18,1	17,2	16,6	16,9	10											
12	12 / 12,7*	13,5	13,5				13,4	13,6	13,7	13,8			13,7	13,6	13,8	13,9			10,7	14	13,7	13,8	13,5	12											
14							10,4	10,5	10,6	10,6			10,7	10,9	10,9	10,8			10,7	10,8	11	11,1	10,7	10,8	14										
16													8,6	8,8	8,8	8,9			8,6	8,7	8,8	8,9	8,6	8,5	8,7	8,8	8,6	8,5	8,5	16					
18													7,1	7,2	7,2	7,3			7,1 / 7*	7,2	7,2	7,3	7,1	7,2	7,2	7,2	7,1	7,1	7,2	7,3	18				
20																			6	6	6	6,1	6	6	6,1	6,1	5,9	6	6,1	6,2	20				
22																			5,2	5,2	5,2	5,2	5,2	5,2	5,2	5,2	5	5,1	5,2	5,2	22				
24																											4,5	4,5	4,6	4,6	4,3	4,3	4,4	4,4	24
26																											3,9	3,9	3,9	3,9	3,7	3,8	3,8	3,8	26
28																																		28	
30																																		30	

* TNZHK

L_189_00128_00_000 / 00136_00_000 / 00144_00_000 / 00152_00_000 / *00272_00_000



	32,5 m			36,1 m			39,7 m			43,3 m			46,9 m			50 m															
	3,2 m			3,2 m			3,2 m			3,2 m			3,2 m			3,2 m															
	0°	20°	40°	60°	0°	20°	40°	60°	0°	20°	40°	60°	0°	20°	40°	60°	0°	20°	40°	60°	20°	40°	60°								
6			17,3	17,5			13,3																	6							
7			17,1	16,9			12,9	12,5				10,6												7							
8			16,1	16,5	16,2		12,4	11,9				10,4	10,3			8,3								8							
9			15,3	15,5	15,4		12,6	11,9	11,5/11,4*			10,1	10			8,2	8,3			6,5	6,5			9							
10			14,5	14,5	14,5		12,1	11,4	11			10,1	9,9	9,7			8,1	8,1		6,4	6,4			10							
12			11,9	12,2	12,3		11,1	10,5	10,1			9,5	9,2	9			7,6	7,6	7,7	6,2	6,2	6,2		12							
14			10	9,7	9,9/9,8*		9,4	9,6	9,4			8,8	8,5	8,4			7,2	7,1	7,1	5,8	5,8	5,8	4,6	4,6	4,7	14					
16			8,3	8,4	8,5		8	8	8			7,5	7,6	7,7			6,6	6,5	6,5	5,4	5,3	5,3	4,5	4,4	4,4	16					
18			7	7,1	7,1		6,7	6,8	6,9			6,2	6,4	6,5			6	6	6	5,1	5	5	4,3	4,2	4,2	18					
20			5,8	5,8	5,9	6		5,6	5,7	5,8			5,6	5,6	5,6			5,1	5,2	5,3	4,7	4,7	4,7	4,1	4	4	20				
22	5		5,1	5,2	5,1	4,9	4,9	4,8	4,9			4,8	4,9	4,9			4,4	4,4	4,5	4,3	4,3	4,3	3,8	3,8	3,8	22					
24	4,3		4,3	4,4	4,4	4,1	4,2	4,3	4,4			3,9	4,1	4,1	4,2			4	4	4,1	3,6	3,7	3,8	3,5	3,6	3,6	24				
26	3,7		3,8	3,8	3,8	3,7	3,6	3,7	3,7			3,5	3,6	3,6	3,6			3,3	3,4	3,5	3,5	3	3,1	3,1	3	3,1	3,1	26			
28	3,2		3,2	3,3	3,3	3,1	3,2	3,2	3,3			2,9	3	3,1	3,1			2,7	2,8	2,9	2,9	2,4	2,5	2,6	2,6	2,5	2,6	2,6	28		
30	2,8		2,8	2,8	2,8	2,7	2,7	2,8	2,8			2,5	2,5	2,6	2,6			2,3	2,4	2,4	2,4	2	2,1	2,1	2,2	2,1	2,1	2,2	30		
32	2,4		2,4	2,4	2,4	2,3	2,3	2,4/2,3*	2,4			2,1	2,1	2,2	2,2			1,9	2	2	2	1,6	1,7	1,8	1,8	1,7	1,8	1,8	32		
34						1,9	2	2	2			1,7	1,8	1,8	1,8			1,5	1,6	1,6	1,7	1,3	1,4	1,4	1,4	1,4	1,4	1,5	34		
36						1,6	1,7	1,7	1,7			1,4	1,5	1,5	1,5			1,2	1,3	1,3	1,3	0,9	1	1,1	1,1	1,1	1,1	1,1	36		
38												1,2	1,2	1,2	1,2			1	1	1	1							0,8	0,8	38	
40												0,9	1	1	0,9																40

* TNZHK

L_189_00128_00_000 / 00136_00_000 / 00144_00_000 / 00152_00_000 / *00272_00_000

STERLING CRANE

Auslegersysteme / Boom/jib combinations

Configurations de flèche / Sistema braccio
Sistemas de pluma / Стреловые системы

T Teleskopausleger/Telescopic boom/Flèche télescopique/Braccio telescopico/Pluma telescópica/Телескопическая стрела

K Mechanische/hydraulische Klappspitze
NZK Mechanical/hydraulic swing away jib
Fléchette pliante mécanique/hydraulique
Falcone meccanico/idraulico
Plumín lateral mecánico/hidráulico
механический/гидравлический откидной удлинитель

HK Mechanisch/hydraulisch verstellbare Montagespitze
NZHK Mechanically/hydraulically adjustable assembly jib
Fléchette de montage réglable mécaniquement/hydrauliquement
Falconcino da montaggi orientabile meccanicamente/idraulicamente
Plumín de montaje regulable mecánicamente/hidráulicamente
Механически/гидравлически переставляемый монтажный удлинитель



T
11 – 16

TK/TNZK
17 – 19

THK/TNZHK
20 – 21

S3041







Gewichte/Weights

Poids/Pesi
Pesos/Нагрузки

T









Hakenflasche/Hook block/Moufles à crochet/Bozzello/Pastecas/Крюковые подвески

			
70	7	14	500
58,4	5	11	500
38,3	3	7	450
16	1	3	275
5,7	–	1	110

Geschwindigkeiten/Working speeds


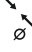







Vitesse/Velocità
Velocidades/Скорости

Kranfahrgestell/Crane carrier/Châssis porteur/Autotelaio/Chasis/Шасси

	 km/h min. МИН.	 km/h max. МАКС.	 %		
385/95 R 25 (14.00 R 25)	0,46	80	69,3 %		12 / R2
445/95 R 25 (16.00 R 25) 525/80 R 25 (20.5 R 25)	0,5	85	61,1 %		4 / R2

Theoretisches Steigvermögen / Theoretical gradeability / Aptitude théorique en pente / Inclinação teórica / Capacidad de traslación teórica en pendiente / теоретическая способность подъема

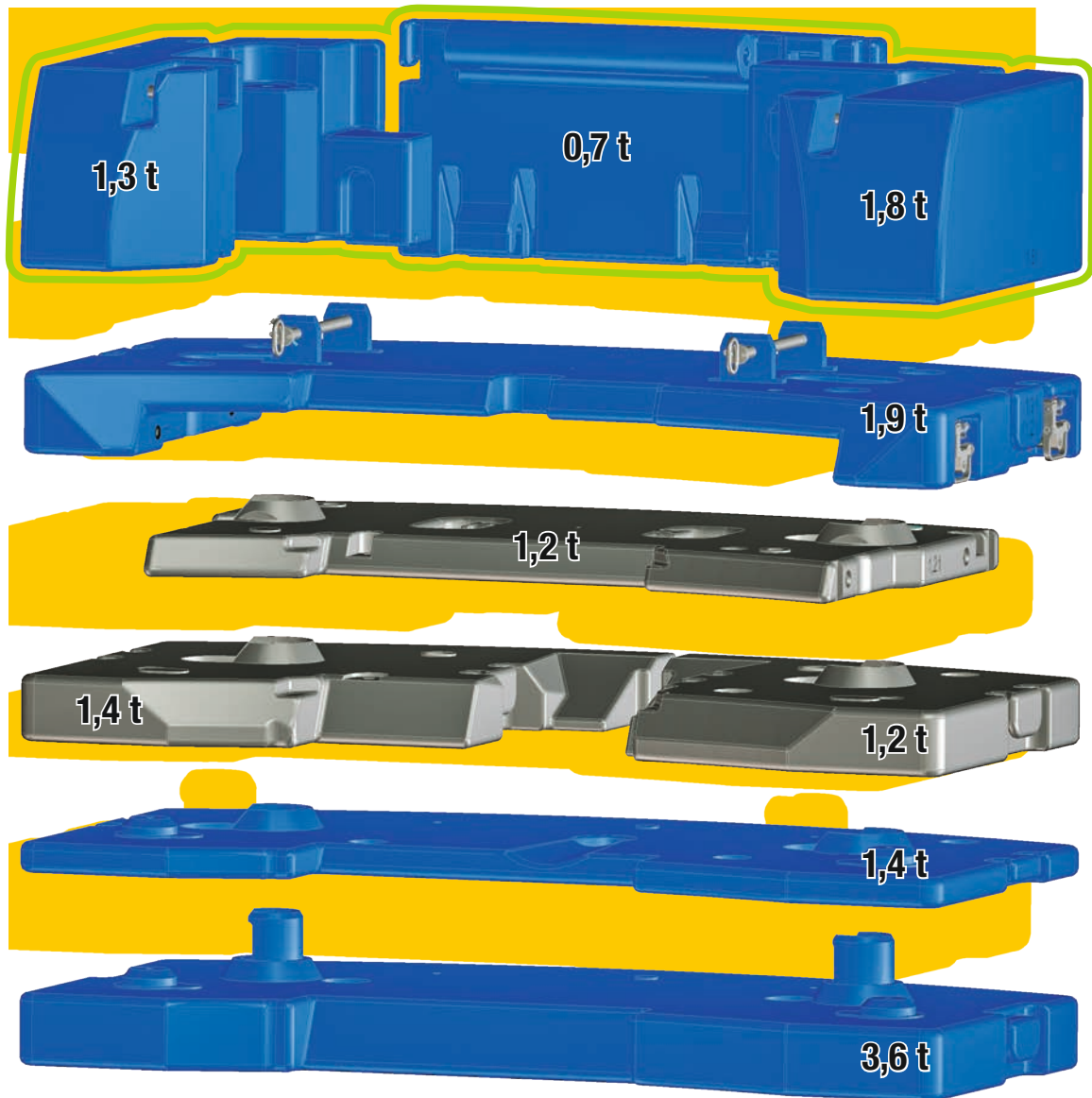
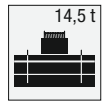
Kranoberwagen/Crane superstructure/Partie tournante/Torretta/Superestruttura/Поворотная часть

			 F
 1 m/min für einfachen Strang / single line 0 – 125 m/min au brin simple / per tiro diretto / a tiro directo м/мин при однократной запасовке	17 mm	200 m	57 kN
 2 m/min für einfachen Strang / single line 0 – 125 m/min au brin simple / per tiro diretto / a tiro directo м/мин при однократной запасовке	17 mm	200 m	57 kN
 360° 0 – 1,7 min ⁻¹ об/мин			
 ca. 55 s bis 83° Auslegerstellung / approx. 55 seconds to reach 83° boom angle env. 55 s jusqu'à 83° / circa 55 secondi fino ad un'angolazione del braccio di 83° aprox. 55 segundos hasta 83° de inclinación de pluma / ок. 55 сек. до выставления стрелы на 83°			
 ca. 310 s für Auslegerlänge 11 m – 50 m / approx. 310 seconds for boom extension from 11 m – 50 m env. 310 s pour passer de 11 m – 50 m / circa 310 secondi per passare dalla lunghezza del braccio di 11 m – 50 m aprox. 310 segundos para telescopar la pluma de 11 m – 50 m / ок. 310 сек. до выдвижения от 11 м до 50 м			

STERLING CRANE

Ballast / Counterweight

Contrepoids / Zavorra
Lastre / Противовес



10 t Achslast
10 t axle load
10 t de charge par essieu
Carico asse 10 t
10 t de peso por eje
Нагрузке на ось 10 т

Technisch transportierbar
Technically transportable
Transport techniquement simplifié
Tecnicamente trasportabile
Técnicamente transportable
Технически пригодный для
транспортировки

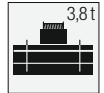
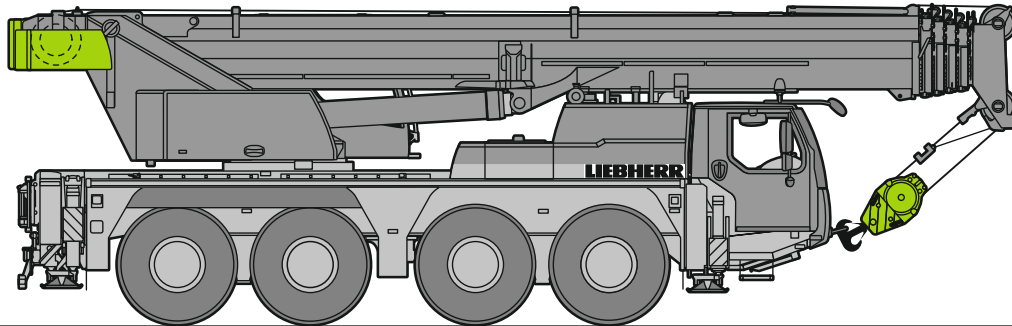
12 t Achslast
12 t axle load
12 t de charge par essieu
Carico asse 12 t
12 t de peso por eje
Нагрузке на ось 12 т

STERLING CRANE

Straßenfahrt / On-road driving

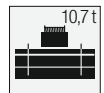
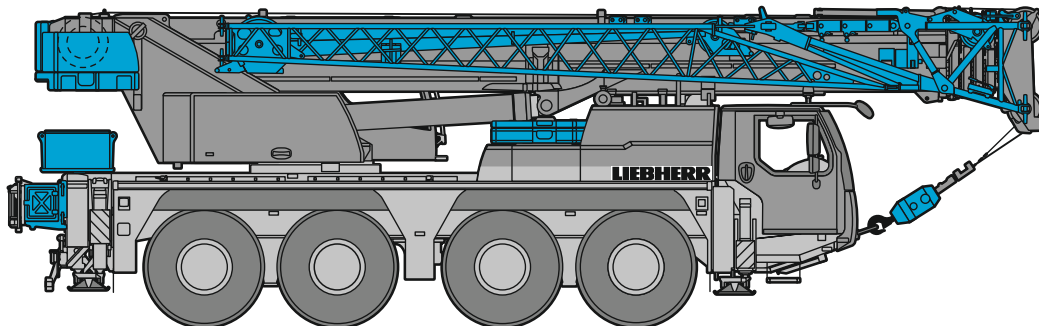
Déplacement sur route / Guida su strada

Marcha por carreteras / Движение по дорогам



≤ 40 t

≤ 10 t ≤ 10 t ≤ 10 t ≤ 10 t



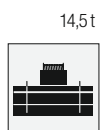
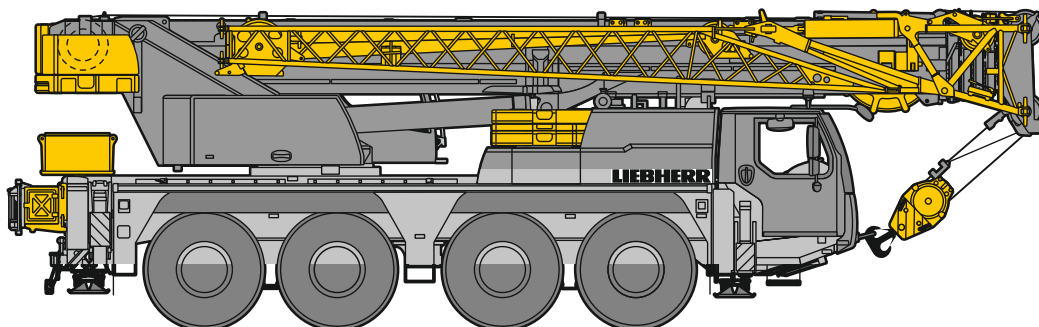
≤ 48 t

≤ 12 t ≤ 12 t ≤ 12 t ≤ 12 t

Baustellenfahrt / Jobsite driving

Déplacement sur chantier / Guida in cantiere

Marcha en obra / Движение по стройплощадке



≤ 53 t

≤ 14 t ≤ 14 t ≤ 14 t ≤ 14 t

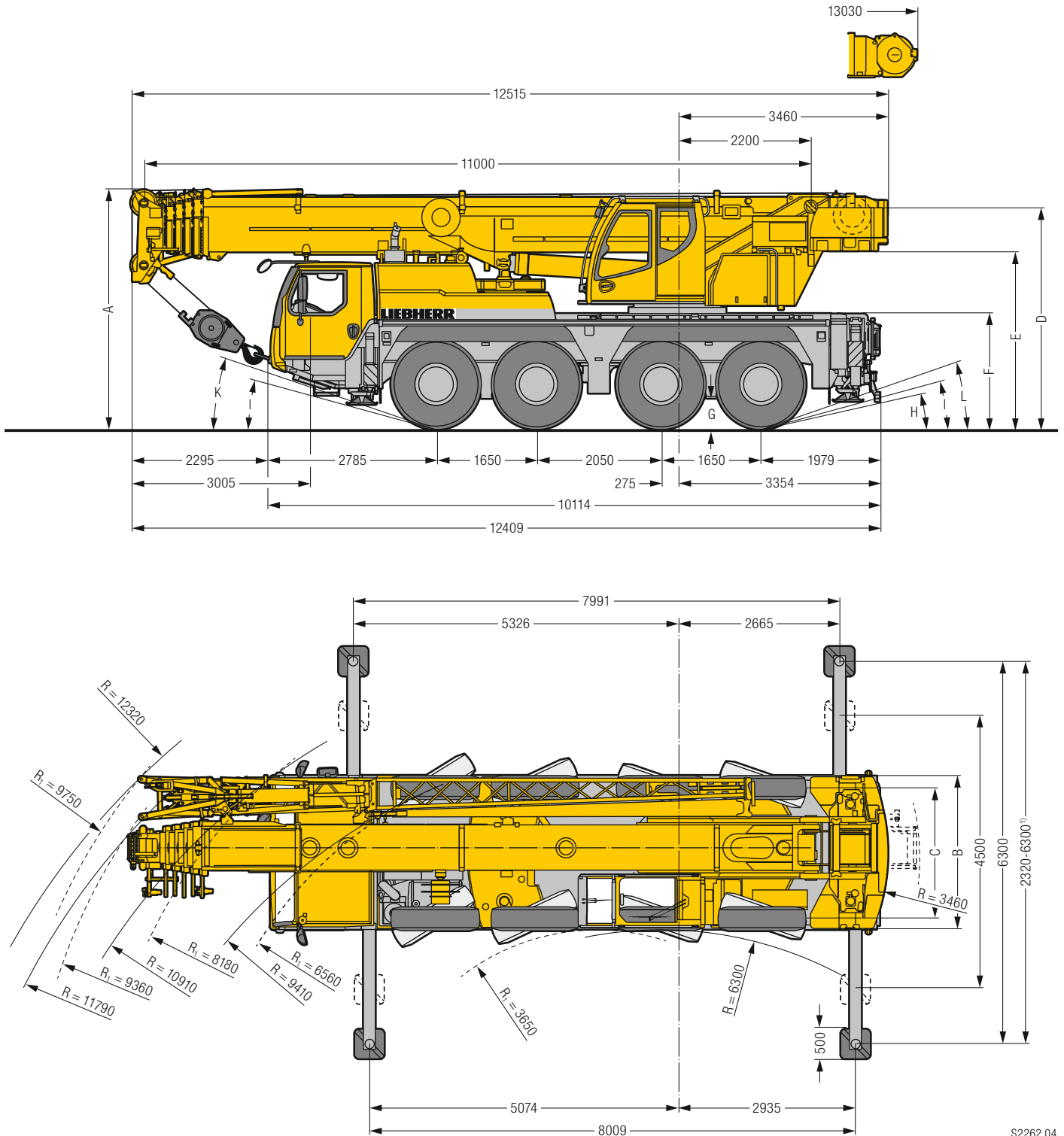
S3242

STERLING CRANE

Maße / Dimensions

Encombremet / Dimensioni

Dimensiones / Габариты крана



S2262.04

R₁ = Allradlenkung · All-wheel steering · Direction toutes roues · Tutti gli assi sterzanti · Dirección en todos los ejes · Поворот всеми колесами

¹⁾ nur mit VarioBase® · only with VarioBase® · seulement avec VarioBase® · solo con VarioBase® · sólo con VarioBase® · только с VarioBase®

Maße / Dimensions / Encombremet / Dimensioni / Dimensiones / Габариты крана mm

	A	A	B	C	D	E	F	G	H	I	K	L
		100 mm*										
385/95 R 25 (14.00 R 25)	3900	3800	2550	2160	3574	2844	1816	378	11°	13°	19°	18°
445/95 R 25 (16.00 R 25)	3950	3850	2550	2100	3624	2894	1866	428	13°	15°	21°	19°
525/80 R 25 (20.5 R 25)	3950	3850	2690	2170	3624	2894	1866	428	13°	15°	21°	19°

* abgeseht · lowered · abaissé · abbassato · suspensión abajo · шасси осажено